

作品の描き方

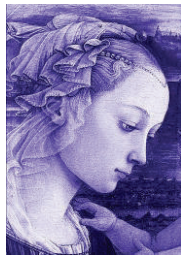
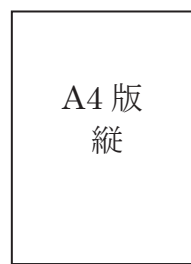
※ 左の用紙にデザイン画を書いてください。

- ・ 用紙は、下記のようにA4縦、A4横に使用してください。

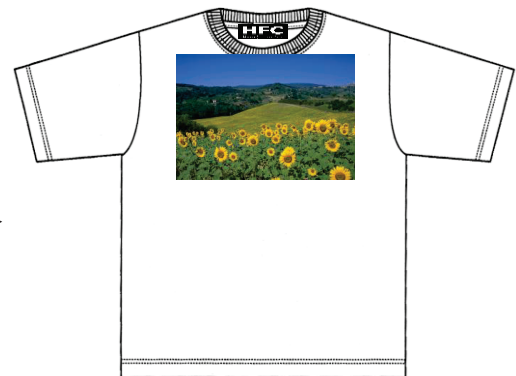
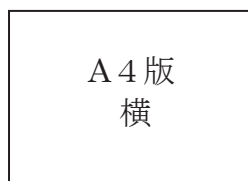
注：入選作品をプリントする都合で

デザイン画の上下左右をデザイン画の裏面に必ず表示してください。

(例：申込書記入デザイン画)



(製品イメージ図)



A4の熱圧着紙に入選デザイン画をスキャン・印刷し、白地のTシャツに圧着させます。