

はちおうじ 会議所だより

9月 2018 第722号

発行所：八王子商工会議所
〒192-0062
東京都八王子市大横町11-1
☎042-623-6311
FAX042-626-8138
http://www.hachioji.or.jp
info@hachioji.or.jp



昨年の『わくわくフェア』と『八王子メッセ街道市』より

皆様を西放射線ユーロードでお待ちしています！
「わくわくフェア2018」
「第18回八王子メッセ街道市」
10月20日(土)・21日(日)開催

八王子商工会議所では、市内の産業が産んだ個性あふれる商品、サービス、優れた技術などを紹介するとともに、来場者の皆様がそれらを体験することができ『わくわくフェア2018』と、甲州街道沿道のエリアならではの特産品と名産品を集めた『第18回八王子メッセ街道市』を、JR八王子駅北口西放射線ユーロードを会場に開催します。皆様の来場をお待ちしています。

わくわくフェアは、する『地産・地消・地産』事業のPRを行っています。今年度は、会議所の商業、工業、交通・観光、八王子、女性経営者の

会シルクレーズ、青年部が、趣向を凝らした体験コーナーを設けました。現在、来場者の皆様に八王子の産業を知っていただき、楽しんでいただけるよう準備を進めています。

また、今年で18年目を迎える、八王子メッセ街道市は、平成13年に五街道駅制度制定400周年記念『甲州夢街道2001』事業

を機に始まったもので、新宿・八王子・甲府・諏訪と連携し、そのエリアならではの秋の特産品と名産品を扱うブースが出店します。開催時間は、20日(土)は10時～17時、21日(日)は10時～16時を予定しています。

問合せ先
八王子商工会議所
☎62316311

経験豊富な アドバイザーがお答えします！ 会議所中小企業相談所の 専門相談をご利用ください

会議所中小企業相談所では、予約制で無料専門相談を実施しています。

◆ **業務法務相談**
行政書士が会社設立、相続手続き、著作権保護などに対応します。

◆ **弁理士相談**
特許・意匠・商標権、知的財産などに対応します。

◆ **日本政策金融公庫八王子支店相談**
政策金融公庫の制度融資、新規開業融資などの説明を行うとともに、融資の申込みもできます。

◆ **ITアドバイザー相談**
パソコンの選び方、ウイルス対策などについて対応します。

◆ **事業承継個別相談**
事業承継をスムーズに行うための支援を行います。

◆ **法律相談**
弁護士が経営上の売掛金回収トラブルや契約トラブル、職場トラブルなどに対応します。

◆ **税理士相談**
申告、税金、法人化、事業承継への準備など

◆ **対象者**
会議所会員、市内内工業者の方です。

◆ **開催場所**
会議所1階会議室です。日時は本紙7頁に掲載していますので、お気軽にご利用ください。

◆ **問合せ先**
会議所中小企業相談所
☎62316311

東京都内の経営者のみなさまへ

ホームページ経由での売上を伸ばしたい

店舗の認知度を向上させ、来店客数を増やしたい

工場の生産性を向上させたい

東京都「中小企業活力向上プロジェクト」

海外マーケットを狙った事業展開をしたい

経営診断&継続サポートで会社を、お店を、もっと元気に!!

POINT 1 経営診断で現状を的確に把握 ●チェックシートの設問に答えることで、貴社の経営力を診断 ●貴社の強み、弱み、今後の課題を的確にまとめた「診断報告書」を提供

POINT 2 課題解決に向けた継続的サポート ●課題に適した各種専門家を貴社に派遣 ●商工会議所の経営指導員が継続的にフォロー

改善支援コース [短期的な課題への支援] 専門家派遣：最大2回まで
専門家が貴社を訪問。個別の経営課題について現場で相談することができます。

成長アシストコース [中長期的な課題への支援] 専門家派遣：最大9回まで
中期計画を策定。目標に向け専門家の実践的な支援のもと取り組みを進められます。

[支援イメージ]
課題整理 >>> 計画策定 >>> 実行支援
※専門家派遣は予算に限りがございますので、ご希望に添えない場合もございます。

<https://keieiryoku.jp>

活力向上

検索

今すぐアクセス!

八王子商工会議所 中小企業相談所

住所：東京都八王子市大横町11-1
TEL:042-623-6311 FAX:042-626-8138

東京都内中小企業支援機関(東京都産業労働局・東京都中小企業振興公社・東京都中小企業団体中央会・東京都中小企業診断士協会・東京都商工会連合会・東京都商工会議所連合会)は、東京の中小企業の経営基盤強化をサポートするため、「中小企業活力向上プロジェクト」を推進しています。



健康寿命を延ばすために！

サービス・情報部会

8月1日に開催された、平成30年度スマートウエルネスコミュニティ協議会（SWC協議会）の総会に出席しました。サビズ・情報部会では「グローバル産業都市八王子」の8つのビジョンの一つである「健康増進都市の推進」を担当しています。

八王子商工会議所は、健康長寿社会を築くために、従来の健康・医療から「アプローチ」だけでなく、まちづくり、スポーツなど多様な要因に横断を刺し、健康長寿を可能とする社会技術の構築を進めるため産官学一体となって進めていくSWC協議会に協議所として唯一の参加団体です。

大内尉義理理事長（虎の門病院院長）の「健康寿命を延ばすには、フレイル（虚弱）とサルコペニア（加齢性筋肉減少症）の予防が重要であり、その予防意

識を高めることを目指す」とともに、久野謙也副理事長（筑波大学教授）の「健康無関心層対策の3つの戦略」が強調されました。

健康問題に関心を持っていたために、当部会の「健康都市推進委員会」では、健康経営についてのアンケート調査を進める準備をしていますので、会員の皆様のご協力をお願いいたします。

部長 宮瀬睦夫

農業支援事業 八王子産パッションフルーツ 業務用濃縮液&炭酸飲料 まもなく完成!

サイバーシルクロード八王子
☎639-1009



サイバーシルクロード八王子は、地元若手農家や、平成28年9月に業務提携協定書を締結したJA八王子、専門家等と意見交換を重ね、農業6次産業化への具現化を目指し様々な事業を進めています。昨年度からは八王子産パッションフルーツのブランド化推進を目的として、プロジェクトチームを発足。新商品開発企画やイベント出店、市場調査等を行っています。

それらの活動を経て、現在、より多くの場所、より多くの用途で八王子産パッションフルーツがより普及され、多くの飲食店や和菓子店等に使用いただけることを考えています。

今回、業務用パッションフルーツ濃縮液を製造したことは、市内に工場を持つ飲料メ

子産パッションフルーツが活用できる環境を作ることが必要という一つの結論に達し、現在、業務用パッションフルーツ濃縮液並びに一般の方が手に取りやすい炭酸飲料の開発を進めています。この商品化実現により、飲料や料理など様々な用途に活用でき、八王子産パッションフルーツがより普及され、多くの飲食店や和菓子店等に使用いただけることを考えています。

現在、八王子産パッションフルーツの収穫時期は8月～10月となっています（一部、越冬した果実を除く）が、この濃縮液により、一年中安定してパッションフルーツメニューを提供できますので、今後より多くの方に八王子産パッションフルーツの良さを届けたいと考えています。

**八王子FM 77.5 MHzで
毎週土曜 20時30分放送
『そんな感じでサタデーナイト』に
出演しませんか！**

広報委員会

広報委員会では、八王子FMで毎週土曜20時30分より放送している情報番組『そんな感じでサタデーナイト』と連携し、同番組の八王子出身のMC・KeiさんとDJ・Comiさんによる軽妙なやり取りの中で、会議所の情報を発信しています。

八王子FMは、昨年10月に八王子市とその

『ビジネスチャンス・ナビ2020』は、2020年東京オリンピック・パラリンピック競技大会を契機とする官民の入れ替わり・調達情報を一元的に集約した情報ポータルサイトで、受発注取引のマッチングを支援し、中小企業の受注機会拡大を目的としています。

登録企業は自社PRページを作成できます。登録・利用はすべて無料です。『チャンスナビ』で検索し、ユーザ登録をしてください。

周辺をサービスエリアとして開局し、FM77.5MHzとインターネットで放送しています。

番組では、会議所会員サービスとして事業所を紹介しています。出演希望の事業所は事務局までお申込みください。なお、PR費は3000円のご負担になりますので予めご了承ください。

申込先
広報委員会事務局
☎62316311

清潔・さわやかなトイレ空間
お手伝いします

トイレをもっと快適に

芳香剤アロマ・シートクリーナー・サニタリーボックス

- マット・モップ類のレンタル
- 建物清掃業務請負
- 清掃用具販売、食品洗浄・除菌剤の販売
- 食品審査・コンサルタント

リースキン東京地区地方本部
株式会社リースキン西東京
八王子市美山町2161-27 美山工業団地内
TEL. (042) 652-0292 FAX. (042) 652-0293

世界中で猛威を振るっているランサムウェアの対策はお済みでしょうか？

ランサムウェアとは？

感染したPCのファイルを暗号化し、使用不可にしたのち、元に戻すことと引き換えに身代金を要求する不正プログラムです。主な感染源はメールの添付ファイルです。

有効な対策をご提案いたします！

- 企業向けウイルス対策ソフトで集中管理
- データの自動バックアップ
- クラウドへの二重バックアップで安心管理

株式会社アットサポート
八王子市明神町4-26-8 3F
ご相談はこちら **042-660-5077**

『地域産業保健センター』 ってどんなところ？

「地域産業保健センター」は、小規模事業所のための「無料」健康相談室です！

たとえば、

- ①健康診断結果（所見）への対応は？
- ②特に脳・心臓疾患（血中・血圧・血糖・尿中・心電図等）に異常が見られた方
- ③メンタルヘルスの不調・不安を感じている方
- ④長時間（時間外）労働による疲労の蓄積を感じている方など。

などなど、事業主として、また、従業員として、どうしたらいいかわからない方は、ぜひ、ご相談ください。

* 先ずは、お電話で相談してください。☎ **042-622-4122**

<連絡先> 八王子地域産業保健センター
〒192-0066 八王子市本町13-2

ゆったりと安心の毎日を…

シルバービレッジ

入居相談室
0120-19-0432

介護付有料老人ホーム
八王子・八王子西
日野・日野東館

在宅支援 いちようの里
訪問介護 いちようの杜

特定施設入居者生活介護事業指定

「熱く、暑い八王子の8月」

会頭 田辺隆一郎

まさに、酷暑の夏でした。気温だけでなく、湿度も高く、一昔前に使われていた不快指数100の日が連日続いたように感じました。その上、なまじ3日間ほど涼しい日が1、2度あったことで、かえって体調を崩す方が多かったのではないかと思います。

かく言う私も珍しく調子を崩し、本物の夏バテを味わうことになってしまいました。

そんな8月でしたが、恒例の八王子まつりが8月3日(金)・4日(土)・5日(日)と開催され、今年もまちは大勢の人で賑わいました。

ただ、この猛暑でしたので、「民謡流し」と「子ども音頭」は中止され、その結果4日の午後、甲州街道が空く時間帯が出来、間があいてしまった状態となり、今後の検討課題となりました。

この異常な暑さの中ですので、中止することは止むを得ないことですが、土砂降りのような場合と違う、今年のような状況での想定が必要であったと思っています。

しかし、最終日5日は予定通り全ての行事が行われました。特に今年は八幡町から西側に夜店の出店があり、更に八王子まつりの華である多賀神社の「千貫神輿」の渡御が、昨年迄の西から東に進んでいたのが、東から西へ向かうことに変更されたこともあり、従来にない人出となりました。

千貫神輿の勇壮な担ぎ振りからすると、夜店で賑わうことで、少し危険ではないかと思いましたが、それも杞憂となり、見事に渡御は終わりました。

多賀神社の責任役員である私は、今年も渡御に参加をしました。

高温多湿の状態の中、紋付羽織袴の正装で、刺すような西日をもろに受け、午後3時から2時間半にわたり、ゆっくり神輿を先導して甲州街道を歩く厳しさは、当人でないとわからないものだと思います。

私の経験の中では、最も厳しい渡御となりました。

そして、夜には「八王子まつり」のフィナーレとなる上地区の「大辻合わせ」と下地区の「山車年番送り」がそれぞれ行われました。

八日町交差点に下地区9基の山車が集結し、一方、本郷横丁交差点では上地区10基の山車による競演が行われました。特に、上地区は例年にないほどの多くの人で溢れ、盛況裡に終了しました。

猛暑の関係で中止となった行事もあり、昼間の外出を避ける人が多かったことも影響し、観客動員数は昨年と比べて15%減の73万人となりました。

お陰様で「八王子まつり」関連の救急搬送はわずか数件で済んだことは、素晴らしかったと思います。各行事に参加した方々、観覧の方々、それぞれで十分注意されたその結果であり、八王子まつり副会長としても感謝いたします。

今年は、1週間前の「花火大会」が台風の影響で中止となりましたので、少し寂しいという思いもありましたが、多くの人達が花火大会実施に向けて、汗を流して努力をされたことは、次へ繋がる大きなステップになるものと思っています。

話は変わりますが、8月1日には八王子ファッション都市協議会主催による「Tシャツデザイン画100選」の発表と表彰式が行われました。今年は第17回の開催となり、約1,300点の応募をいただきました。

市民のクリエイションマインドの醸成と繊維産業の活性化を目的として、17回も継続実施して参りますと、年々作品のレベルが上がってくるのが良くわかります。

特に今回、私は小学校高学年のレベルが大変高いと感じました。八王子商工会議所会頭賞を事前に審査しましたが、最後に2点に絞り、どちらにするか大変迷いましたが、年齢の低い人の作品を選定しました。

ただ、もう一つの作品も高校生部門のトップに選ばれたので、何かほっとした気分でした。

「繊維のまち八王子」のレガシーを残しながら、次の新たな商品が生まれましたという思いで、毎年楽しみにしているイベントです。



名入れスペース

～観光カレンダーの内容～

1月	高尾山迎光祭
2月	全関東八王子夢街道駅伝
3月	高尾山火渡り祭
4月	磯沼ミルクファーム
5月	長房ふれあい端午まつり
6月	高月の田植え
7月	夕やけ小やけふれあいの里
8月	八王子まつり
9月	八王子芸者衆
10月	大栗川キャンドルリバー
11月	陵南公園
12月	高尾山ケーブルカー

2019年版 八王子観光カレンダーを頒布

交通・観光・飲食部

成しています。当カレンダーに事業所名を有料で入れるサービスを実施していますので、ぜひご利用ください。

◇体裁 B3版(コート紙)、表紙含む13枚各月めくり。六曜暦入り。

◇名入スペース 縦65mm×横380mm。原則、黒一色の名入れは、頒布価格に含まれます。特別な版下を製作する場合は、別途費用が掛かります。

◇頒布価格(消費税別)

50部	2000円
100部	2600円
200部	3000円
300部	3400円
500部	4000円
1000部	5000円
2000部	6000円
3000部	7000円
5000部	8000円
10000部	10000円

納品は11月下旬になります。

申込先: 交通・観光・飲食部 事務局 電話: 623-6311

73万人が真夏の祭典を楽しむ 八王子まつり



山車の辻あわせの競演(8月5日)



多賀神社宮神輿「千貫みこし」渡御(8月5日)

8月3日～5日に行われた、八王子まつり(八王子まつり実行委員会主催、八王子商工会議所(公社)八王子観光コンベンション協会共催)に73万人が来場した。今年の八王子まつりでは、猛暑が連日続く中、一部の行事が中止になったが、多賀神社宮神輿「千貫みこし」渡御、フィナーレを飾る山車の辻あわせの競演は、熱気溢れるものとなった。

- ～8月の会頭日誌～
- 1日 Tシャツデザイン画100選表彰式 青年部講演会・意見交換会
 - 3日 八王子市海外友好交流都市台湾高雄市政府団「歓迎晩餐会」
 - 4日 台湾・高雄市八王子友好「歓迎晩餐会」
 - 4日 八王子まつり(～5日)
 - 6日 連合三多摩子どもを守るネットワーク総会
 - 28日 ニューオリンズフェスティバル

事業主さん 安全・有利・手軽な 国の退職金制度を活用しませんか。

CHU 小企業 退 職 金 共 済 制 度

詳しくは ホームページをご覧ください。 中退共 検索

国の制度だから安心 掛金の一部を国が助成します。

掛金は全額非課税 手数料もかかりません。

社外積立で管理も簡単 退職金試算額などをお知らせします。

(独)勤労者退職金共済機構 中小企業退職金共済事業本部 TEL(03)6907-1234 FAX(03)5955-8211

15階/日本料理<みやま> お祝い会席

お顔合わせ、ご婚約、ご結納のお席など、ご家族、お仲間での祝いにおすすめです。

お祝い会席「羽衣」18,000円(15,152円)
お祝い会席「千歳」14,500円(12,206円)
お祝い会席「末広」12,500円(10,523円)

お問合せ・ご予約/(042)656-6721[レストラン予約直通]

www.koenplaza.co.jp/hachioji 京王フラサ、ホテル八王子 〒192-0883 東京都八王子市高尾町 1-1-1 TEL.042-656-1111

贅沢な景色が広がる空間で特別な一日を演出 結婚式ご宴会(記念日、法要、成人式、結納など...) 随時承ります。

八王子 日本閣

Royal Garden Palace

192-0375 東京都八王子市鎌水530

☎042-676-4122

『はちおうじ会議所だより』 広告を募集しています。

会員事業所などに4000部発送している『はちおうじ会議所だより』では、広告を募集しています。自社PRなどにご利用ください。

紙面広告 2頁～9頁 ひとコマ20000円(消費税込)
10頁 ひとコマ25000円(消費税込)

折込広告 A4サイズまで 1枚41000円(消費税込)
A4を超えるサイズ 1枚82000円～(消費税込)

◎問合せ先 会議所会報担当 ☎623-6311

八王子商工会議所 議員事業所紹介

飯田勉常議員
工業部会

株末広電設代表取締役会長
台町4-10-15
☎622-8881



八王子商工会議所議員
通算在任年数が25年と
なり、関東経済産業局
長表彰をいただきまし
た。自分がしてきたこ
とへの判定だと思っ
ています。議員活動は今
までの恩返しです。
私は青森県から就職
のために上京し、電気

ありがたいことに、
工事会社に勤めました。
10年経ったら独立する
夢があり、経営するた
めの資格を整え、機が
熟したので、昭和46年、
25歳のときに末広電設
を立ち上げ、同時に
会議所に入会し、工業
部会に所属しました。

が誕生しました。現社
名となったのは昭和27
年からです。
人力で山中にレール
を敷き、昭和2年1月
にケーブルカーが開通
しました。19年2月に
発令された「企業整備
令」により、資材を供
出しましたが、24年10
月に復活し、43年には
全自動制御の近代的ケ
ーブルカーに生まれ代
わりました。

し、現在、双方合わせ
て年間200万人の方
がご利用しています。
29年に高尾山駅隣接
のレストラン、35年
は、さる園、40年には
ピアガーデンがスタ
ートしました。ピアガ
ーデン(13時~21時)は、
10月15日迄営業してい
ますのでご利用をお待
ちしています。

はの人気のグルメ、新
しいオリジナル商品ほ
かを販売しています。が、
八王子の地産・地消の
拠点の一つになり、姉
妹都市の物産を販売す
るなど、八王子のメッ
セージを発信できる場
所にしていきたいです。
高尾山の新しい魅力
を発信するために社員
全員が、高尾山コンシ
エルジェになるよう努
めています。山全体を
知り、各々が旬な情報
を把握し、お客様に紹
介することです。その
一環で、社員の英会話
教室を始めました。お
出迎えや要所での説明
を英語で行っています。
弊社のモットーであ
る「高尾山と人をむす
ぶ」をより実践し、地
域の中核企業に成長さ
せていきます。
(8月13日取材)

先輩から様々なことを
学び、その教えは、今
も実践しています。
創業時より掲げてい
る「台所から変電設備
まで」をキャッチフレ
ーズに、社員ともども
一丸となって精進しな
がら、住宅、工場、事
務所、事業所、学校、
病院などの工事にあた
っています。

今年、永年の夢であ
った「特定建設業」の
許可を受けることにな
りました。
週休2日制などの労
働体制も整え、現場で
活躍する女性社員を採
用し、今後も在宅勤務
など女性社員が活躍で
きる環境を整備して、
積極的に採用してい
たいと思います。

肩書きだけでは人を
動かすことができませ
んので、社員とのコミ
ュニケーションが一番
大切だと感じています。
平成28年12月に代表
取締役会長になり、ベテ
ラン社員の伊禮康社長
にバトンを渡しました。
会社は自分のもので
はなく、世間から預か
ったものなので、次に
託せる人に託すという
のが私の考え方です。
組織のため、現役職に
なつてからは社員に一
切指示は出しません。
人と人とのつながり
はいかに大切なこと。
大勢の素晴らしい仲間
にも恵まれ、今日があ
ります。
(8月14日取材)



船江栄次議員
交通・観光・飲食部会
高尾登山電鉄株取締役社長
高尾町2205
☎661-4151

高尾山薬王院の貫主
より「ケーブルカーが
できれば信徒の方がお
参りしやすい。人が集
まれば浅川村の経済が
潤う」との要請に応え
るため、大正10年に地
元の皆様の協力のもと
弊社の前身の高尾索道

が誕生しました。現社
名となったのは昭和27
年からです。
人力で山中にレール
を敷き、昭和2年1月
にケーブルカーが開通
しました。19年2月に
発令された「企業整備
令」により、資材を供
出しましたが、24年10
月に復活し、43年には
全自動制御の近代的ケ
ーブルカーに生まれ代
わりました。

し、現在、双方合わせ
て年間200万人の方
がご利用しています。
29年に高尾山駅隣接
のレストラン、35年
は、さる園、40年には
ピアガーデンがスタ
ートしました。ピアガ
ーデン(13時~21時)は、
10月15日迄営業してい
ますのでご利用をお待
ちしています。

はの人気のグルメ、新
しいオリジナル商品ほ
かを販売しています。が、
八王子の地産・地消の
拠点の一つになり、姉
妹都市の物産を販売す
るなど、八王子のメッ
セージを発信できる場
所にしていきたいです。
高尾山の新しい魅力
を発信するために社員
全員が、高尾山コンシ
エルジェになるよう努
めています。山全体を
知り、各々が旬な情報
を把握し、お客様に紹
介することです。その
一環で、社員の英会話
教室を始めました。お
出迎えや要所での説明
を英語で行っています。
弊社のモットーであ
る「高尾山と人をむす
ぶ」をより実践し、地
域の中核企業に成長さ
せていきます。
(8月13日取材)



高尾山スミカ 営業時間10時~17時
定休日なし(天候で臨時休業あり)

はの人気のグルメ、新
しいオリジナル商品ほ
かを販売しています。が、
八王子の地産・地消の
拠点の一つになり、姉
妹都市の物産を販売す
るなど、八王子のメッ
セージを発信できる場
所にしていきたいです。
高尾山の新しい魅力
を発信するために社員
全員が、高尾山コンシ
エルジェになるよう努
めています。山全体を
知り、各々が旬な情報
を把握し、お客様に紹
介することです。その
一環で、社員の英会話
教室を始めました。お
出迎えや要所での説明
を英語で行っています。
弊社のモットーであ
る「高尾山と人をむす
ぶ」をより実践し、地
域の中核企業に成長さ
せていきます。
(8月13日取材)

工学院大学による 『出前研究室』を ご利用ください!

中小企業相談所

会議所では、地域の
産学連携事業として、
工学院大学の先生や学
生が市内の中小企業に
出向き、講義や技術相
談に応じる「出前研究
室」を実施しています。
対象は、市内での中
小企業で、業種や規模
は問いません。
費用は無料ですので
「大学の研究アイデア
を事業に活かしたい」
「社員教育として先端
研究の講義を聞かせた
い」「技術的な相談に
乗って欲しい」などお
考えの皆様、ぜひこの
機会にご利用ください。
申込先
会議所中小企業相談所
☎62316311



無料不動産相談会

9月23日(日・祝)開催

主催 公益社団法人東京都宅地建物
取引業協会八王子支部
後援 八王子市・東京都・国土交通省



不動産に関する相談
を、弁護士・税理士・
宅地建物取引士(協会
会員)が、やさしく、
わかりやすく対応いた
します。
弁護士・税理士によ
る相談は、電話による
予約制とさせていただきます。
どうぞお気軽にご相
談ください!ご来場を
お待ちしております!!
日時



9月23日(日・祝)
午前10時~午後4時
場所
三崎町公園(ドン・キ
ホーテ八王子駅前店前)
お問い合わせ先
公益社団法人東京都宅
地建物取引業協会八王
子支部事務局
八王子市大横町2-1-1
☎042162511
341
FAX04216241
2249

目指します
更なる品質向上
印刷を通して、
地域社会に奉仕する。
since 1912
スズビ美術印刷株式会社
http://www.suzubi.co.jp
TEL(042)626-2600(代) FAX(042)626-2150

★ 建設現場で働く ★
一人親方・社長・役員 の皆様
一人親方や会社社長は労災保険の補償がありませんが、
労災保険特別加入制度を利用すれば、補償が受けら
れ、安心して仕事ができます。
労災保険特別加入のお問い合わせは下記へどうぞ
厚生労働省認可 労働保険事務組合 西東京労働保険協会・友光一人親方会
東京都八王子市元横山町1-3-3-401
電話 042-646-3834 FAX 042-646-7849 社労士 原田晴夫

不動産・建物管理 お任せ下さい
機敏に対応します。
SOHTO Total Building Maintenance
一般建設業の許可
<電気・消防施設・管工事業>
警備業認定
宅地建物取引業者免許
マンション管理業登録
賃貸住宅管理業者
医療関連サービスマーク認定
<院内清掃>
建築物環境衛生一般管理業
桑都ビル管理(株) □ Mail: sohto@sohtobuil.co.jp
東京都八王子市子安町1-31-21 □ http://www.sohtobuil.co.jp
TEL. 042-646-1301 (代) □ FAX. 042-646-1334

-安心の商工会議所運営-
見つける!あなたのビジネスパートナー
ザ・ビジネスモール
ご利用は無料です
商談相手を探す
ビジネスパートナーを探す
自社製品サービスをPR
ザ・ビジネスモール
問合せ 八王子商工会議所 ☎62316311

検定情報2018

検定試験合格でスキルアップ!

検定名	試験日	受付期間
簿記		
1~3級	11月18日(日)	ネット申込 9月1日(土)~10月17日(水) 書店申込 9月10日(月)~10月21日(日)
2・3級	2019年 2月24日(日)	ネット申込 12月1日(土)~1月23日(水) 書店申込 12月10日(月)~1月27日(日)
受験料	1級 7,710円	2級 4,630円 3級 2,800円
書店申込	くまざわ書店八王子店5階(旭町2-11) ☎042-625-1201	
受付時間	10時~21時(年末年始は変更有)	
リテールマーケティング(販売士)		
2・3級	2019年 2月20日(水)	2019年 1月7日(月)~1月11日(金)
受験料	2級 5,660円	3級 4,120円
珠算		
1~3級	10月28日(日)	9月25日(火)・26日(水)
"	2019年 2月10日(日)	2019年 1月7日(月)・8日(火)
受験料	1級 2,300円	2級 1,700円 3級 1,500円
珠算下級		
4~9・10級	2019年 1月20日(日)	12月3日(月)・4日(火)
受験料	4~6級 1,000円	7~9・10級 900円
暗算		
1~7級	2019年 1月20日(日)	12月3日(月)・4日(火)
受験料	各級ともに900円	
電卓技能		
段~3級	2019年 1月20日(日)	12月3日(月)~12月7日(金)
受験料	段位 2,900円	1級 2,300円 2級 1,700円 3級 1,500円 4~6級 1,000円
試験会場	八王子商工会議所	
★簿記検定を除く検定試験申込先 八王子商工会議所 ☎042-623-6311 9時30分~17時まで		

検定名	試験日	受付期間
カラーコーディネーター		
2・3級	12月2日(日)	9月18日(火)~10月19日(金)
受験料	2級 7,340円	3級 5,250円
ビジネス実務法務		
2・3級	12月9日(日)	9月25日(火)~10月26日(金)
受験料	2級 6,480円	3級 4,320円
福祉住環境コーディネーター		
2・3級	11月25日(日)	9月11日(火)~10月12日(金)
受験料	2級 6,480円	3級 4,320円
BATIC(国際会計)		
Subject1.2	12月16日(日)	10月2日(火)~11月2日(金)
受験料	Subject1.2 10,150円 Subject1のみ 5,400円	Subject2のみ 7,990円
環境社会(ECO)		
級設定なし	12月16日(日)	10月2日(火)~11月2日(金)
受験料	5,400円	
ビジネスマネジャー		
級設定なし	11月11日(日)	8月28日(火)~9月28日(金)
受験料	6,480円	
★東京商工会議所主催検定試験申込登録先 東京商工会議所検定センター(土日祝日を除く10時~18時まで) ☎03-3989-0777 http://www.kentei.org/		
©受験料は税込表示です。検定試験の詳細は、http://www.hachioji.or.jp または、八王子商工会議所までお問い合わせください。		

八王子を愛し、代表する企業に!
八王子商工会議所青年部に聞く

西仲鎌司理事
(株)河内屋取締役
元横山町1-18-5
☎642-1542

弊社は酒類・飲料専門商社ですが、2014年から始まった「八王子まちおこしプロジェクト(はちぶろ)」の代表を仰せつかり、社内に事務局を設置しています。

はちぶろは、お造り(高尾の天狗)を通じて八王子を盛り上げていこう!と始めた、まちおこし企画です。農家・酒蔵・酒販店が中心となつて、市民参加型でお米作りからお酒ができるまでの一連の工程を体験していただくとともに、市内の飲食店・小売店・市民交流の場も目的に活動しています。

高月町の農家にご協力いただき、6月には、八王子の気候と酒質な



右から西仲取締
役はちぶろ事務
局の鶴田執行役
員と奥田係長

酒ができるまでの一連の工程を体験していただくとともに、市内の飲食店・小売店・市民交流の場も目的に活動しています。

高月町の農家にご協力いただき、6月には、八王子の気候と酒質な



高月町での田植え。酒造りの一連の工程を体験



ハローワーク八王子所長

J:COM八王子 デジタル11chで放送

『働き方改革と雇用助成金』

会議所アワー9月の番組

今月の番組は、事業所が働き方改革を進めるための雇用環境整備に役立つ国の助成金制度などについて八王子労働基準監督署とハローワーク八王子の担当者が説明します。

【放送時間】
月曜・水曜・金曜 20時~
火曜 17時45分~
木曜 17時30分~
土曜・日曜 15時10分~

八王子労働基準監督署署長

たましん法人総合サービス

課題解決 BOB

プラットフォームTAMA

あなたにピッタリの解決策をご提案!

http://www.tamashin.jp

お客さまの幸せづくり たましん

テレモア品質 CEREMORE QUALITY

家族葬 一般葬 社葬

ISO認証取得

24時間 365日 資料請求 お問合せ ☎0120-650-650

人を思う。未来を思う。

商工中金

有利な金利で、安全・確実

マイナーベスト

新型定期預金

商工中金 八王子支店
〒192-0081 八王子市横山町2-5 ☎042(646)3131

●八王子駅北口駅前通り

一筆啓上

災害に負けない備えは、日ごろから

各種消防設備、避難器具、放送設備、インターホン設備、テレビ共聴設備、電話設備、防犯警報設備、ナースコール設備、時計設備、非常通報設備、ITV監視装置設備、防災用品、各種消防機関への届出

創業昭和32年 TOTAL SECURITY

株式会社 ミナカミ

042-663-2551

東京都八王子市東浅川町28-30

http://www.minakami.co.jp

第17回Tシャツデザイン画100選 受賞者発表!

応募総数は1259点

八王子ファッション都市協議会



受賞者の皆さん



表彰式の様子。入選作品をTシャツにプリントして場内に展示

自分では着たいオリジナルのプリントTシャツをデザインしませんか!をキャッチフレーズに、繊維産地八王子ならではのイベント「第17回Tシャツデザイン画100選」の発表と表彰式が8月1日、いちょうホールで行われた。

今回の応募総数は、1259作品で、第1次審査を経て100作品を選び、その中から、市長賞、会頭賞、教育長賞(小学生低学年・高学年・中学生)、八王子ファッション協議会会長賞、幼児部門賞、高校生部門賞、Creator部門賞、一般部門賞、デジタルデザイン部門賞、八王子まつり部門賞、ヒロミ賞(八王子出身のタレント)を選出した。

市長賞を受賞した石原京佳さん(八王子市立第九小学校6年生)は「3年前に八王子ファッション協議会会長賞をいただきました。今回の作品は、猿で入りたいです」と受賞の喜びを語った。

八王子を表現したものは、天狗のお面を頭に載せている右下の猿がポイントです。中学校では美術部に



石原京佳さんが市長賞を受賞

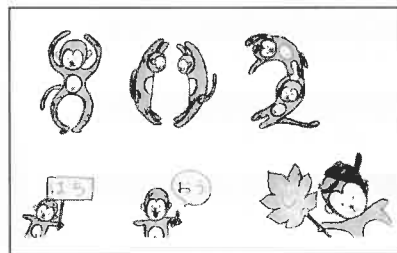
は、自らデザインした絵柄が入ったTシャツを身に付け、ステージでプレゼンターから表彰状を受け取った。全体の総評にあたり、八王子ファッション協議会の山口琢磨会長は、「今回、北海道から九州までの方から応募があり、小学生の作品はレベルの高さに驚かされ、中学生、高校生の作品は一般の方と遜色が無く、クオリティが高かった」と述べた。また、田辺会頭は、「このイベントがきっかけとなり、新たな繊維製品が八王子から生まれることに期待している」と話していた。



教育長賞
小学生低学年部門
橋本結月さん
緑が丘小学校3年生

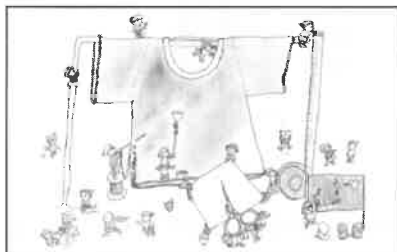


会頭賞
犬塚恵子さん
めじろ保育園



市長賞
石原京佳さん
第九小学校6年生

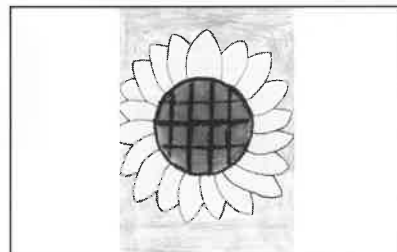
**Tシャツデザイン画
100選
受賞作品**



八王子ファッション
協議会会長賞
濱嶋七生さん
第十小学校4年生



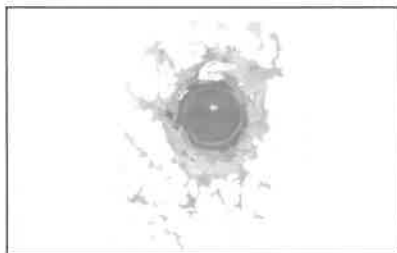
教育長賞
中学生部門
宮野心菜さん
城山中学校3年生



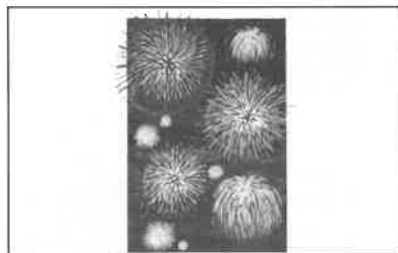
教育長賞
小学生高学年部門
石川結望さん
中山小学校6年生

市民賞
会場内で来場者が選出

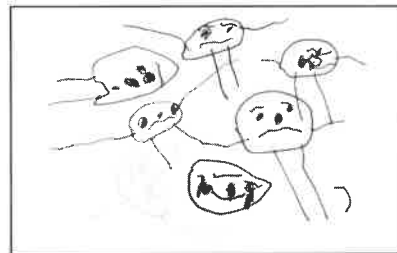
市川愛子さん
第四小学校2年生



Creator部門賞・ヒロミ賞
新田優貴さん
成安造形大学



高校生部門賞
近藤保菜美さん
都立翔陽高校1年生



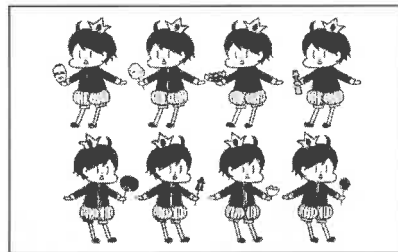
幼児部門賞
サンライズ幼稚園
知久馬千春さん



関田妃奈乃さん
高崎市立倉賀野小学校高学年



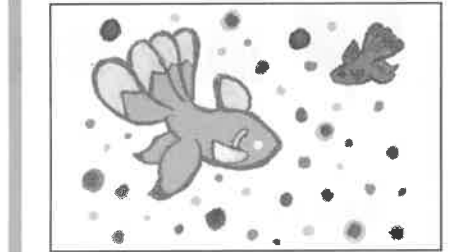
八王子まつり部門賞
倉石玲子さん
八王子市



デジタルデザイン部門賞
吉澤紅実さん
ドレスメーカー学院2年生



一般部門賞
幸さん



石井菜奈さん
帝京科学大



無担保 無保証 マルケイ融資 1.11%

(8月末日現在)

八王子市がマルケイ融資の金利に利子補助をします。

融資額 運転・設備 2,000万円
・設備資金は、見積が必要です。
・申込金額が1,500万円を超える場合(既往の貸付残高と合わせ1,500万円を超える場合を含む)は、会議所所定の事業計画書が必要です。

返済期間 運転7年 設備10年

対象要件 市内で1年以上事業を営み、6ヶ月にわたり商工会議所の指導を受け、次の要件を満たす事業所。
・従業員5人以下の小売業、サービス業
・従業員20人以下の製造業、建設業
・期限が到来した税金を納めていること。

申込方法 商工会議所1階で申込書をお渡しします。下記書類一式を商工会議所に提出ください。初申し込みの場合は、不動産登記簿謄本を提出願います。

法人 ①申込書 ②登記簿謄本 ③確定申告書、決算書全頁2期分のコピー(決算半年が経過した場合は、直近の試算表も提出) ④法人税、事業税、市都民税の領収書のコピー ⑤借入金返済明細書のコピー

個人 ①申込書 ②確定申告書、決算書2期分のコピー ③所得税、事業税、住民税の領収書のコピー ④借入金返済明細書のコピー

訪問調査 日程調整のうえ、商工会議所の経営指導員が訪問し、調査を行います。

審査会 商工会議所の金融審査会を経て、日本政策金融公庫八王子支店に推薦します。

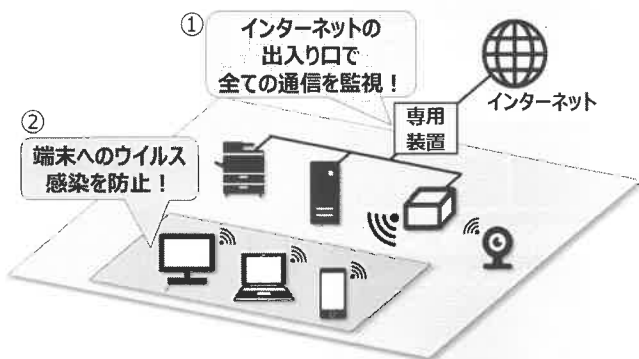
問合せ先 中小企業相談所 ☎623-6311

会議所無料専門相談日(予約制)

税務	10月16日(火) 11月20日(火) 12月18日(火)	相談員 東京税理士会八王子支部所属税理士
法律	10月 3日(水) 10月17日(水) 11月14日(水) 11月28日(水) 12月13日(木) 12月26日(水)	相談員 弁護士 ※相談者ご本人が来所ください
金融	9月20日(木) 10月18日(木) 11月15日(木)	相談員 日本政策金融公庫八王子支店
事業承継	10月 4日(木) 11月 1日(木) 12月 6日(木)	相談員 東京都多摩地域事業引継ぎ支援センター
ところ	会議所1階相談室 時間 13時15分~16時15分	※事業承継のみ13時~17時30分
行政書士	平日10時~16時 要予約	相談員 東京都行政書士会八王子支部所属行政書士
弁理士	平日10時~16時 要予約	
パソコン	平日10時~16時 要予約	
ところ	会議所1階相談室 予約先 中小企業相談所	

あなたの会社も標的に? ~③サイバー攻撃への対策~

NTT東日本 東京西支店



サイバー攻撃に対する“多層防御”

こんにちは。NTT東日本・東京西支店、技術担当です。先月はサイバー攻撃の窓口と被害についてお話をさせて頂いたいただきました。連載最後の今回は、サイバー攻撃への対策についてお伝えします。昨今のサイバー攻撃に対応するためには、多層防御と、人の

教育の実施が基本です。多層防御(図)とは「①組織のインターネットの出入口での対策」「②PC等の端末への対策」の二つを示します。①は、組織のインターネットへの出入口で、専用の装置により全ての通信を監視し、インターネットを介した外

部からの組織内への不正通信などを検知・遮断することが目的で、②に関しては、PC等にウイルス対策ソフトウェアをインストールし、ウイルス感染を防ぎます。風邪に例えると、①はそもそも体内(組織内)に細菌などが侵入するのを防ぐマスクのような働きをし、②は

体内に入ってしまった細菌に対抗する薬のような役割を持っています。②は既に実施されている方は多いのですが、組織内にはウイルス対策ソフトをインストールできない機器(複合機やNAS、ネットワークカメラなど)もあり、これらの機器からの情報漏洩等を防ぐためにも、①出入口対策の実施が必要です。人の教育の面では、情報セキュリティに関する教育の実施が重要で、特に最近の悪意のあるメールは巧妙なものが多く被害も多発しており、怪しいメールは開封しないよう常日頃から組織内で徹底することはもちろん、定期的な訓練の実施も大切です。以上、NTT東日本・東京西支店、技術担当

快進撃企業に学べ

人を大切にする経営学会 会長 坂本光司

地元を大切にしながら成長発展する 『最上川千本だんご』

山形新幹線に乗り、山形駅を通り過ぎ終着駅である新庄駅の一つ手前の大石田駅で下車し、駅から車で5分ほど走った場所に古民家の様な素敵なデザインのお店があります。これが「最上川千本だんご」の唯一の製造・販売拠点です。創業は、今から60年前の1958年、現代の五十嵐智志さんのご両親が始めたお店です。創業当初は夫婦で豆腐の製造卸を専門とする、いわゆるお豆腐

「大石田だんご」と名付け副業として販売するようになり、この「大石田だんご」が今のように売れるようになった、そして、名前が「最上川千本だんご」に変わったのは、2000年に開催されたあるイベントがきっかけでした。山形市内の地元百貨店「大石田フェア」があるのので出展しないかと声を掛けられたのです。「明日には、硬くなるだんごはいかがすか」という呼び声で、

「大石田だんご」から県外の人にも知っている最上川の名前を入れて「最上川千本だんご」に名前が変わりました。先日訪問した折、この最上川千本だんごを食べさせていただきましたが、正直絶品でした。それもそのはず、大石田で収穫されたお米をベースに厳選された原材料を使用し、一切の添加物を使用せず、スタッフが注文を受けてから1本1本手づくりで目の前でつくってくれるからです。現在、製造・販売さ

つくりたての本物のだんごだからすぐに硬くなるという点をアピールして来場客に販売したところ、日に日に客が殺到し、最終日には、1日で1000本を売り上げることができたのです。このことがきっかけとなり、これまでの「大石田だんご」から県外の人にも知っている最上川の名前を入れて「最上川千本だんご」に名前が変わりました。

も、過疎化が著しく進行しており、この地の人を呼び込みたいのです。18年前までは、家族だけの小さなお店でしたが、現在は正社員が12人、パートやアルバイトが13人と計25人の今や地域内外で有名な繁盛店になりました。こうしたお店の存在を知ると、中小企業の問題は、ロケーションでも規模でも広告力などでもなく、強くぶれない本物への拘りの有無と思えてなりません。【筆者紹介】国や県、

市町、会議所などの審議会・委員会の委員を多数兼務。著書に『日本をいけばん大切にしたい会社』『この会社はなぜ快進撃が続くのか』など。

新・知財ごぼれ話 その58 弁理士と著作権



アクティブ特許商標事務所 弁理士 井上真一郎 明神町4-7-3 ☎660-0136

以前掲載したテーマですが、最近お問い合わせが多かったので、再度掲載したいと思えます。例えば刊行物の引用はどこまで許されるのか? 私的利用の複製はどこまで許されるのか? 著作権の問題は、知的財産分野の中でも一般消費者により身近な問題であると思います。実は、弁理士は、著作権についてもお答えできることがあります。一般的な疑問については、最寄りの弁理士への相談をお奨めします(※相談料がかかります)。

会のウェブサイトに記載されています。なお、例えばブログラムは、著作物であり著作権の保護対象ですが、別途特許権で保護した方がよい場合もあります。また、創作された特徴あるデザインも著作物ですが、別途意匠権で保護した方がよい場合もあります。このように個別な相談については、最寄りの弁理士への相談をお奨めします(※相談料がかかります)。



八王子北口ロータリー店



本店はヨドバシカメラの東側

八王子メロンパン802
 本店 東町1-8
 八王子北口ロータリー店
 旭町2
 営業時間10時30分～

「メロンパンが大好きで、独学で作る方を学び、昨年メロンパン製造販売店を創業しました。本店はヨドバシカメラ八王子店東側で、今年7月28日にアンテナ

ショップとしてJR八王子駅北口ロータリー店を開きました。本店でパン生地を発酵させ、焼き上げていきます。美味しく召し上がっていただくために、焼きだめはせず、それぞれのお店で対面販売をしています」と笑顔で話す吉永友香代表に伺いました。

「メロンパンは、通常12種です。ベスト3は、王道のキングメロンパン(1位)、シナモン味のクイーンメロンパン(2位)、メープルメロンパン(3位)です。ランク外になっていますが、紅茶メロンパンは、女性のお客様に人気があります。旬の食材を使ったメロンパンもあります。夏は塩レモン、北海道産クリーム、冬には、

あまおうのいちごを使っています。近々、マロンゴ味がデビューを控えています。お客様の年齢層も幅が広く、男性のお客様が意外に多いのです。特にサラリーマンの方は帰宅時にご家族へのお土産として買っていかれます。外国人のお



店舗は20号バイパス沿い。赤い幟が目印

「前から飲食店を開きたかったので、子育てが一段落ついたので、今しかないと思います、昨年11月9日、からあげ

棒棒鶏、からあげ、油林鶏、カレー、チキンカツ、1日3食限定チキン南蛮をご用意し、

お味増汁とコーヒーを付けています。食材は安心、安全な国産のものを吟味し、使用しています」と話す、オーナーの河村絵美さんに伺いました。

「これからも、安心安全をモットーに、お客様にお腹いっぱいになっていただいで、その笑顔をみたいですね。お弁当のご予約は、お電話で承っていますので、ご利用をお待ちしています。ぼぼん家ではツイッターをしていますので、ぜひご覧ください」。(8月6日取材)

会員たんぼう

ちぼぼん家
 本町33-2
 ☎686-1150
 営業時間11時～14時
 定休日 土・日・祝祭日

専門店を開店しました。お弁当は、からあげ、棒棒鶏、チキンカツ、からコロ、油林鶏、金曜日限定カレーライスの6種です。定食はお客様からのリクエストにお応えするために始めました。からあげ、棒棒鶏、からコロ、油林鶏、カレー、チキンカツ、1日3食限定チキン南蛮をご用意し、



からあげ弁当

選びました。電気工事を除いて店舗の内装と塗装は、自ら手掛けしました。店名は、私のあだ名の「ぼぼ」から名付けました。ぼぼは、タンポポを意味しています。タンポポのように踏まれても立ち直る雑草魂で、ことにあたっていきます」。

お客様が増え、日本のソールフードとして販売しています。メロンパンは、幸せになれる魔法のパンです。食べる時皆さん笑顔になります。お客様と会話をしながら、親しみを込めた接客に努め、美味しいメロンパンを作り続けていきます」。(8月17日取材)

お客様が増え、日本のソールフードとして販売しています。メロンパンは、幸せになれる魔法のパンです。食べる時皆さん笑顔になります。お客様と会話をしながら、親しみを込めた接客に努め、美味しいメロンパンを作り続けていきます」。(8月17日取材)

販路拡大のチャンス! ビジネスフェアのお知らせ

東京信用保証協会「江戸・TOKYO 技とテクノの融合展2018」10月2日開催
 中小企業・小規模事業者の事業の拡大・発展に貢献するため、12回目となるビジネスフェアを開催します。
 新たなビジネスパートナーとの出会いの場として、新技術や新商品のPRやビジネス交流の場として、ご活用ください。



あおしんビジネス支援マツチング大会

新会員紹介

アイリリー合同会社
 写真、イラスト等のファインアートのプリントの販売
 片倉町
 片倉町
 外溝工事
 株式会社 RPPLE RING
 民間救急、介護タク
 シー
 子安町

自動車販売
 みつい台
 株式会社 エコシステム
 省エネ設備コンサル
 ティンゲ
 台町
 (有)アクシズエンジニアリング
 金属加工
 日野市

八王子市まちづくり公社のファミリー向け賃貸住宅

アーバンヒル大和田

所在地 八王子市大和田町4-24
 家賃 2LDK (55.49㎡) 79,000円～
 2LDK・3LDK (74.89㎡) 104,000円～
 共益費 1号棟 3,500円
 2号棟 4,600円
 敷金 家賃1ヶ月相当分

●各種サービス実施中!
 ・子育て支援家賃減額サービス
 ・年間一括払い家賃減額サービス
 ・長期入居家賃減額サービス
 ・八王子市子育て応援企業家賃優遇サービス

八王子市まちづくり公社
 電話 (042) 644-7611(代)
 URL www.hachi-jtk.or.jp

中小企業1万人の貸金データを集めた統計グラフ「ズバリ! 実在貸金」

貴社の貸金と世間相場が比較できるグラフを無料でご提供します!

FAXあるいは当社ホームページにてお申し込みください。お申し込み後、貴社の貸金データの入力フォーマットをお送りします。(個人情報不要)

会社名 _____
 TEL _____ ご担当者 _____

●詳しくは当社ホームページをご覧ください。 FAX:042-627-0528
 〒192-0073 八王子市寺町1-1 TEL:042-627-0521
 (株)高橋貸金システム研究所 多摩労務管理事務所

事業所の販路開拓を支援!! 7社7新商品を認定

『平成30年度八王子市中小企業新商品開発認定制度』

八王子市は8月30日、式で石森市長が認定事業所の経営者に認定書商品開発認定制度」による平成30年度認定商品として、7社7商品を認定した。同日、市庁舎内で行われた認定式で石森市長が認定書

「八王子市中小企業新商品開発認定制度」を交付した。この制度は、平成26年度より始まったものを認定商品について八王子市のホームページにPRし、また、八王子市は必要に応じて、購入などを行う。その認定期間は、本年8月16日～平成34年3月31日までである。

また、認定事業者は、自社パンフレットなどに認定を受けたことを記載し、自由にPRできる。新商品の販路開拓につながる。

写真上より認定書をシステム・インストゥルメンツ(株)濱田社長(左)に手交する石森市長。認定を受けた皆様



認定事業所と商品名 (順不同)

- 株式会社サンモリツアーツ「ディノバーン」
※木製パズルとスマートフォン・タブレットを組み合わせた知育玩具。AR技術により恐竜が飛び出す。
- ころぼせ「ラミーコットンタオル」
※麻の一種ラミーが持つ弾力性とコットンが持つ柔軟性を合わせ持ち、吸水・保水・速乾に優れている。
- システム・インストゥルメンツ(株)「認知機能低下ケアシステムまゆっこ」
※高齢者の認知機能低下を発見するため、簡単な動きにより運動機能の低下を測定し、見える化、データ化する。
- アートクレイ(株)「食用色素配合粘土」
※食用色素を配合した安全性の高い軽量の粘土。造形性があり超軽量であるところが大きな特徴。STの合格基準も満たしている。
- 南デジレクト「ものしりパートナー旅大好き!はるちゃん」
※シニア世代を対象に開発されたコミュニケーション玩具。
- アオキ住宅機材販売(株)「天井除湿放射冷暖房「天空」」
※天井面に設置したフィンに冷水を通過することで、静穏でエネルギー消費を抑った、冷却・除湿を可能にする冷房機器。
- 株式会社センシス「水田水位計 P.P.V」
※田んぼ・水路用の圧力式水位計。拡散型半導体圧力センサにて水压を測定することで水位を計測できる。

Silkrays

大森建築
大森まゆみさん
小宮町356-13
☎644-5083

くまぐ・聞く・聴く⑤2

7月、毎日35度越えの暑いさなか、どこか涼しいところで美味しい

いランチを取りながら、インタビュートークをしながら、八王子東急のスカイラウンジクラブで待ち合わせしました。

松姫マツピーのご縁で何度かお会いして、おりましたので、インタビュー初めの内心中、キドキの私でしたが、少しだけ安心しておりました。

明るい窓側に座った大森まゆみさんの印象は、ハワイのアグネス・ラムでした(すみませぬ古い人間なので、二人だけで面と向かってお話をしたことはなかつたので改めてまゆみさんの美しさに魅了されました。

ご主人、大森啓司さんの御父様、実家の御父様も大工の棟梁ということで、平成6年2月に八王子市小宮町で大森建築を立ち上げました。社長の旦那様を支える事務・経理を担当しております。

一姫二太郎に恵まれ、現在は御主人の両親、旦那様、御次男、今で



また、認定事業者は、自社パンフレットなどに認定を受けたことを記載し、自由にPRできる。新商品の販路開拓につながる。

写真上より認定書をシステム・インストゥルメンツ(株)濱田社長(左)に手交する石森市長。認定を受けた皆様

御社の人材研修に!

八王子商工会議所公開
WEBセミナー

9月の公開セミナー

誰でもわかる知的財産活用講座「自社の宝を掘り出して事業拡大につなげよう」
時間短縮パソコン裏ワザ講座「ワード編①」

★視聴方法
会議所ホームページより「WEBセミナー」の特設サイト「バナー」をクリックいただき、専用のID・パスワードにてログイン後、視聴できます。

ID・パスワードについては、会議所WEBセミナー担当までお問い合わせください。

問合せ先
中小企業相談所・木村
☎62316311

古いパソコン、故障したパソコン 処分にお困りの皆様。 会議所がその場で ハードディスクを破壊します!

パソコンの処分には、一番悩むのが「データの削除」です。ハードディスクには、様々な情報が大量に蓄積されており、万が一漏えいした場合は大変な問題に発展します。

「何の仕事もそうではない時もありました。でも、人との出会いが、とても楽しいです」ときつぱり。

3人の御子様を育て上げたまゆみさんは、優しくたくましいアグネス・ラムでした。そしてよく笑う素敵な笑顔が印象的でした。(取材 ダンス・スタジオ・ハッピーイートーク 森屋和子)

故障したパソコンも同様です。そこで、会議所では、お客様の目の前でパソコンからハードディスクを取り出し、その場で破壊し、データ破壊証明書を発行するサービスを実施しています。

処分の場合は無料で引き取りますが、処分のみでの引き取りはできませんのでご了承ください。

◎持込回収日と訪問
【持込】毎月第2・4水曜日の午前・午後
作業時間20分/台
時間制になりますので、調整させていただきます。

【訪問】希望する日時

	会員料金	一般料金
パソコンデスクトップ・ノート	3240円 (10800円)	5400円 (16200円)
外付けハードディスク	2160円	3240円
内蔵ハードディスク取外し済	2160円	3240円

※1度に5台以上の場合は20%割引になります。
料金は、1台分で消費税込。カッコ内は訪問料金です。ただし、訪問は事業者に限ります。

国の教育ローンのご案内 日本政策金融公庫

高校、大学等への入学時・在学中にかかる費用を対象とした公的な融資制度です。

お子さま1人につき350万円以内を固定金利年1.76%(8月10日現在)で利用できる。在学期間内は利息のみのご返済とすることが

詳しくは「国の教育ローン」で検索していただくか、次のコールセンターへお問い合わせください。

教育ローンコールセンター
☎03-5321-186

おかげさまで 45周年

和・洋・中 3つのレストラン、八王子最大級の宴会場

ご宴会・レストラン・ご婚礼
あらゆるシーンでご利用ください。

ELICY 八王子エルシイ
八王子市八日町6-7
Tel.042-623-2111
www.hachiojielicy.co.jp

HP 八王子エルシイ 検索
※「八王子エルシイ」でも検索できます

国道16号と国道20号交差点、旧小杉会館
★マイクロバスお迎えサービス(要予約)ございます。

医療法人社団 国立あおやぎ会
八王子健康管理センター

●日帰り人間ドック ●生活習慣病健診 ●定期健康診断 ●巡回健診
●CT検査 ●マンモグラフィー ●乳房エコー ●その他 各種検査

当センターは、どなた様でも健診をお受けいただけます。詳しくはHPを御覧下さい。八王子商工会議所のHPからでも検索できます。

【HP】 八王子健康管理センター 【検索】
八王子市明神町4-30-2 TEL042-648-1621

旬の情報をいち早くお届け!
御社のメールアドレスをお知らせください

八王子商工会議所では、補助金情報やセミナーの開催など経営にお役立ていただける情報を、早くお届けするため、随時メール配信を行っています。登録ご希望の方は、info@hachioji.or.jp へてにメールをお願いします。

キャンペーン実施中
企業も従業員もまかせて安心

守れますか？ 大切な社員

商工会議所
会員限定

海外出張者・赴任者とそのご家族を守るために
商工会議所の会員だけがご利用できる制度があります

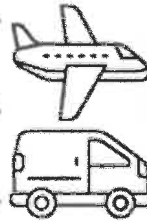


海外で危険に晒されたら・・・

テロ・戦争・暴動・内乱

大規模自然災害

疫病・感染症



安全な国・地域まで
緊急避難

社員様とご家族をお守りします！

従業員数100名以下の場合、年会費は一律64,800円（税込）

「商工会議所の海外危機対策プラン」

詳しくは、アクサ・アシスタンスまで

パソコンから

アクサ 海外危機対策

固定電話・携帯から

TEL:03-6744-9333

(平日 9:00~17:00)

<サービス提供者>

アクサ・アシスタンス・ジャパン株式会社
東京都港区高輪1-3-13 NBF高輪ビル7階

<販売協力会社>

アクサ生命保険株式会社

多摩支社八王子営業所

住所 八王子市横山町10-2八王子SIAビル4F

電話番号 042-643-2203



災害、テロや戦争等から社員を守り、海外進出への挑戦をサポート！

商工会議所の海外危機対策プラン

海外市場へ進出する企業様へ、専用の危機対策プランをご用意！

現地での
テロ、災害
等の発生

- 緊急事態発生時における専門家（セキュリティ・アドバイザー）への電話相談
- 安全な国・地域までの緊急避難の手配（実費自己負担なし）
- 緊急避難に代わる安全確保措置の手配（実費負担なし）

契約条件 全国商工会議所の会員かつ、従業員100名以下の企業様
※従業員が100名を超える場合はお問合せください

年間契約料
¥ 64,800

(税込)
※契約は1年更新です。
1年後からは毎年ごとに
自動更新となります。

このマークがついた 商品に、ご注目!!

スーパーアルプスでは、お客様にぜひともご紹介したい
優れた商品に「自信の品マーク」をつけました!!
ものづくりにひたむきな生産者、製造メーカーに直接伺い、
素材を吟味し、製造工程を確認しております。



ナニワ
720牧場グループ牛



宮崎えびの高原
加工肉



北海道中札内村産小豆使用
手造りおぼろ



初貯蔵今溜米
きたくりん



T192-0011
東京都八王子市滝山町2-351
TEL042-692-2111(代)

第 115 回高尾山信徒峰中修行会

10月13日(土)~14日(日)

大本山 高尾山薬王院

会社力のUP。

それは、優秀な人材の育成から始まる!

中途採用者、パート・アルバイト社員向けの教育制度を確立したいと考えている事業主の方へ

ジョブ・カード制度を活用してやる気のある社員を育成しませんか?

では非正規社員に対するキャリアアップ計画を策定し、

有期実習型訓練を実施し、正社員雇用すると2つの助成を受けることができます。



有期実習型訓練で
未来の正社員を
育てよう!!