

発行所：八王子商工会議所
〒192-0062
東京都八王子市大横町11-1
☎042-623-6311
FAX042-626-8138
http://www.hachioji.or.jp
info@hachioji.or.jp



八王子商工会議所青年部
設立総会



門倉会長に工ツールを贈る田辺会頭

八王子商工会議所青年部発足にあたって

青年部は、八王子商工会議所の青年組織として、田辺会頭の肝煎りにより、また榎崎副会頭のご指導のもと、地域社会の発展を図る商工会議所活動の一翼を担うべく、未来に向けた企業の存続に必要な知識の吸収、青年経済人としての資質向上に務めるとともに、会員相互による切磋琢磨を通じて、八王子を代表する企業への発展を目指すことを目的とした事業を展開するため、昨年秋からの検討期間を経て設立されました。

その初代会長に任命いただき、その責任の重大さと本会からの期待を、今改めて痛感しております。

私たちを取り巻く社会情勢や経営環境は、今後大きく変化して参ります。グローバル化の進展、テクノロジーの進化、世界の50億人がインターネットで結ばれ、地球上のいたるところで情報を取得できるようになりました。

ロボットや機械制御によるシステム、人工知能アシスタントも今後様々な分野、業界での普及が予想され、現在の仕事が15年後には40%減少すると言われております。これは「現在」をどのような方針で経営するかによって、自社の「未来」も変わる、ということを意味しています。

現在から未来にかけて、いくつもの道が枝分かれしており、どの道を進むのかは経営者として選び取らなければなりません。そして、その選んだ結果の先に未来があります。

現状を理解し、未来を見据えた挑戦を主体的に築くには、自由で創造的な経営を実践する必要があると考えます。急激な経営環境の変化の前に、我々は具体的にどのように考え、どのような経営を進めていくべきなのか。

青年部が、未来の経営を託されている経営者、後継者の皆様の良き「道しるべ」となりますよう、会員同士が業種の垣根を越えてより深く、より親密に自己研鑽と情報共有を図り、将来へと繋げられる活動に取り組んで参ります。

当活動を通じて、未来に向けての盤石な経営感覚を持つ経営者、後継者が育成され、その延長線上に「八王子を代表する企業」へ発展していくものと考えます。当青年部がその一翼を担い、役割を果たし、10年後、さらに30年後の素晴らしい八王子産業界の基盤づくりを、皆様とともに形成していけたら幸いです。

会員企業の若手経営者、後継者の皆様、「八王子を代表する企業」を目指してともに励み、ともに勉強しましょう。

平成30年5月8日
八王子商工会議所青年部
会長 門倉 裕

青年部は、昨年9月 会を発足し、榎崎副より、各部会の若手代表 会頭を担当副会頭として、一般社団法人八王子青年会議所に参加を 究会前会長の工業部呼びかけ、青年部準備 会・吉野孝典副部会長

にアドバイザーとして 参画いただき、鋭意検討を進め、5月8日の設立総会に至った。
異業種の若手経営者、事業承継予定者33名を率いる初代青年部会長には、門倉裕氏（株工

会員の資格

八王子商工会議所会 員事業所の代表者、事業承継予定者などで、満38歳から満50歳まで

八王子商工会議所は5月8日、青年部設立総会を開催した。青年部の設立は、東京商工会議所青年部が昨年設立されたのに引き続き、都内の商工会議所では2番目となる。地域社会の発展を図る商工会議所活動の一翼を担うべく、未来に向けた企業の存続に必要な知識の吸収と青年経済人としての資質向上に務めるとともに、会員相互による切磋琢磨を通じて、八王子を代表する企業への発展を目指す事業を展開していく。

イト代表取締役社長が選ばれ、副会長に川名清人氏（株大基代表取締役社長）、石井太郎氏（石井化学産業代表取締役社長）が務めることとなった。今後、未来の経営を見据えた勉強会、会員相互の交流と切磋琢磨を通じ、八王子を代表する企業への発展を目指す活動を進めていく。

八王子商工会議所青年部役員氏名(敬称略)

| 役職 | 氏名 | 企業名・役職名 |
|-----|-------|----------------------|
| 会長 | 門倉 裕 | 株イト代表取締役社長 |
| 副会長 | 川名清人 | 株大基代表取締役社長 |
| ◇ | 石井太郎 | 石井化学産業株代表取締役社長 |
| 理事 | 田辺裕康 | たなべ物産株代表取締役社長 |
| ◇ | 綾瀬 豊 | 株いしまさコーポレーション専務取締役 |
| ◇ | 黒須光隆 | 黒須建設株代表取締役社長 |
| ◇ | 岩崎 聡 | 株昇栄産業代表取締役 |
| ◇ | 田口佑樹 | 株崎玉屋mix&mixチーフマネージャー |
| ◇ | 山田恭之 | 山五金属株取締役 |
| ◇ | 山田規雄 | 伸和プリント工業株取締役 |
| ◇ | 西仲謙司 | 株河内屋取締役 |
| ◇ | 粕谷 良 | 株セレモア八王子本社取締役社長 |
| ◇ | 梶原一久 | 梶原機械株専務取締役 |
| 監事 | 佐藤正太郎 | 株株八王子スカイホテル代表取締役社長 |
| ◇ | 山本法史 | 社会保険労務士法人山本労務統括代表社員 |

の方。(但し、八王子商工会議所議員については、年齢の下限はその限りではない)

25000円/月(年額300000円)

主な事業
○会員相互の研鑽と親睦・交流
○経営上の諸問題や事

業の承継、存続に関する各種講演会・講習会の開催
○未来の企業経営に資する情報収集、調査・研究

青年部では新規会員を募集しています!

当趣旨に賛同いただける会員の皆様を募集いたします。ご希望の方は、青年部事務局 ☎623-16311 高橋、木村、山下まで。

○会議所からの諮問への答申
○会議所が実施する事業への協力 など

青年部初代会長に門倉裕氏（株イト）を選任 『八王子を代表する企業を目指し、業種を越え将来に繋げる活動を』

通常議員総会

八王子商工会議所 平成29年度事業の成果を報告

会議所は、5月25日に通常議員総会を開催し、平成29年度事業報告ならびに収支決算報告を行った。

地域総合経済団体として実施した6つの重点項目事業は会員、役員、議員の協力をいただき、着実な成果をあげた。

平成29年度事業報告にあたって

平成29年度の我が国経済は、昨年度に引き続き一般的に堅調な状況が続いた。

また、中小・小規模事業者を取り巻く環境も、緩やかながら回復の兆しが見えてきた。一方、営業・販売力の強化、深刻化する人手不足や事業承継など大きな課題解決への取り組みが求められている。

事業の成果

この様な状況のなか、地域総合経済団体である八王子商工会議所として、平成29年度は次の項目を掲げ、この理念に基づき、会議所事業、部会、委員会、地区、女性経営者の会などの活動を推進した。

①グローバル産業都市八王子構想
農業の6次産業化に向けた商品開発や生産者との連携が進み、また超高齢化社会への取

り組みでも安全対策などの商品が具体化し、産都市八王子へ向けた動きが活発化した。

②地方創生・「地産・地消・地活」
八王子市中心市街地活性化協議会を設立し、八王子市が策定した、「八王子市中心市街地活性化基本計画」への意見集約を行い、市に

対し意見書を提出した。八王子市はそれを受け、国に対して認定申請を行った結果、内閣府地方創生推進事務局より認定が発表された。八王子市市制100周年事業として「八王子商工会議所わくわくフェア2017」をはじめ各種事業を実施し、それぞれ成果をあげた。

③地区制による交流事業の促進と会員増強
業の促進と会員増強による財政基盤の強化地区独自で工夫を凝らした講演会、セミナー、バスツアーなどを実施し、会員事業所間の交流親睦が図られた。会員交流会からの紹介をはじめ役員・議員の尽力により、会員増強を推進した。

④会員ニーズの把握と活性化策の支援、意見・要望を集約した提言活動
国に対し、平成30年度税制改正について、日本商工会議所を通じて関連省庁への要望、意見具申を行った。地域においては、八王子市市議団へ各部会からの意見要望を建議した。

⑤広報活動の拡充と周知徹底
はちおうじ会議所だより、ホームページ、会議所アワー、メールマガジン、フェイスブック、新たに開局した八王子FMなどによる情報発信の充実と地域事業者の経営改善に資するパンフレットを作成・配布し、施策普及に努めるとともに、小規模事業者向け補助金、助成金の活用勧奨を行い多くの申込みと成果をあげた。

⑥関係機関との連携促進
くの市民に存在感を知らしめた。東京都市整備局との連携促進による産業界交流拠点と旭町・明神町地区再開発の一体的まちづくりへの積極的な意見活動ほか、MIC E都市推進のため八王子市観光コンベンション協会との連携を図るとともに、市制100周年に際して、都市緑化フェア、生活文化創造都市・八王子会議所をはじめ様々な記念事業など、行政との協働により成果をあげた。



議事を進行する田辺会頭

①グローバル産業都市八王子構想
農業の6次産業化に向けた商品開発や生産者との連携が進み、また超高齢化社会への取

り組みでも安全対策などの商品が具体化し、産都市八王子へ向けた動きが活発化した。

②地方創生・「地産・地消・地活」
八王子市中心市街地活性化協議会を設立し、八王子市が策定した、「八王子市中心市街地活性化基本計画」への意見集約を行い、市に

対し意見書を提出した。八王子市はそれを受け、国に対して認定申請を行った結果、内閣府地方創生推進事務局より認定が発表された。八王子市市制100周年事業として「八王子商工会議所わくわくフェア2017」をはじめ各種事業を実施し、それぞれ成果をあげた。

③地区制による交流事業の促進と会員増強
業の促進と会員増強による財政基盤の強化地区独自で工夫を凝らした講演会、セミナー、バスツアーなどを実施し、会員事業所間の交流親睦が図られた。会員交流会からの紹介をはじめ役員・議員の尽力により、会員増強を推進した。

④会員ニーズの把握と活性化策の支援、意見・要望を集約した提言活動
国に対し、平成30年度税制改正について、日本商工会議所を通じて関連省庁への要望、意見具申を行った。地域においては、八王子市市議団へ各部会からの意見要望を建議した。

⑤広報活動の拡充と周知徹底
はちおうじ会議所だより、ホームページ、会議所アワー、メールマガジン、新たに開局した八王子FMなどによる情報発信の充実と地域事業者の経営改善に資するパンフレットを作成・配布し、施策普及に努めるとともに、小規模事業者向け補助金、助成金の活用勧奨を行い多くの申込みと成果をあげた。

⑥関係機関との連携促進
くの市民に存在感を知らしめた。東京都市整備局との連携促進による産業界交流拠点と旭町・明神町地区再開発の一体的まちづくりへの積極的な意見活動ほか、MIC E都市推進のため八王子市観光コンベンション協会との連携を図るとともに、市制100周年に際して、都市緑化フェア、生活文化創造都市・八王子会議所をはじめ様々な記念事業など、行政との協働により成果をあげた。



東京海上日動火災保険(株)西東京支店八王子支社



三井住友海上火災保険(株)東京西支店八王子支社

通常議員総会で会員拡大表彰

東京海上日動火災保険(株)西東京支店八王子支社
三井住友海上火災保険(株)東京西支店八王子支社

通常議員総会において、八王子商工会議所平成29年度会員拡大表彰対象事業所(5件以上会員拡大)として、会議所表彰規定に基づき、東京海上日動火災保険(株)西東京支店八王子支社ならびに三井住友海上火災保険(株)東京西支店八王子支社に田辺会頭から表彰状が贈られた。

清潔・さわやかなトイレ空間
お手伝いします

トイレをもっと快適に

芳香剤アロマ・シートクリーナー・サニタリーボックス

- マット・モップ類のレンタル
- 建物清掃業務請負
- 清掃用具販売、食品洗浄・除菌剤の販売
- 食品審査・コンサルタント

リースキン東京地区地方本部
株式会社リースキン西東京
八王子市美山町2161-27 美山工業団地内
TEL. (042) 652-0292 FAX. (042) 652-0293

http://www.leasekin-nishitokyo.co.jp

世界中で猛威を振るっているランサムウェアの対策はお済みでしょうか？

ランサムウェアとは？

感染したPCのファイルを暗号化し、使用不可にしたのち、元に戻すことと引き換えに身代金を要求する不正プログラムです。主な感染源はメールの添付ファイルです。

有効な対策をご提案いたします！

- 企業向けウイルス対策ソフトで集中管理
- データの自動バックアップ
- クラウドへの二重バックアップで安心管理

株式会社アットサポート
八王子市明神町4-26-8 3F
ご相談はこちら **042-660-5077**

『地域産業保健センター』 ってどんなところ？

「地域産業保健センター」は、小規模事業所のための「無料」健康相談室です！

たとえば、

- ①健康診断結果(所見)への対応は？
- ②特に脳・心臓疾患(血中・血圧・血糖・尿中・心電図等)に異常が見られた方
- ③メンタルヘルスの不調・不安を感じている方
- ④長時間(時間外)労働による疲労の蓄積を感じている方など。

などなど、事業主として、また、従業員として、どうしてもいいかわからない方は、ぜひ、ご相談ください。
*先ずは、お電話で相談してください。 ☎042-622-4122
<連絡先>八王子地域産業保健センター
〒192-0066 八王子市本町13-2

ゆったりと安心の毎日を…

シルバービレッジ

入居相談室
0120-19-0432

介護付有料老人ホーム
八王子・八王子西
日野・日野東館

在宅支援 いちちょうの里
訪問介護 いちちょうの杜

特定施設入居者生活介護事業指定

「まちの歴史を未来に活かす」

会頭 田辺隆一郎

5月としては異常な暑さが続き、身体がついていけず、体調を崩された方も多かったのではないのでしょうか。

そんな5月は総会月でもありますので、いろいろなところへお伺いしておりますが、総会とは少し異なった会にも出席いたしましたので、1つ2つお話をいたします。

1つは、みずほ銀行八王子支店開店140周年記念の会がありました。明治11年、当時の国立36銀行開設を起点とするもので、八王子では最も長い歴史をもつ金融機関であります。140年という節目の会でしたので、頭取も出席され、また、歴代支店長も多勢出席されておりましたので、何人かの方と久しぶりにお話をすることが出来ました。

明治11年という年は、日本商工会議所（東京商工会議所）が設立された年でもあり、日本の殖産振興の黎明期でもありました。少し調べてみますと、この36銀行は、八王子の繊維関連業者がお金をだしあって、設立されたとあり、往時の八王子の産業力を示すものでもあったと、あらためて認識いたしました。

もう一つは、八王子の伝統文化の一つである花柳界を応援する「黒堀に親しむ会」の総会に出席しました。芸妓の皆さんの努力で、おそらく今日本の花街の中で最も活性化していると評判になるくらいの勢いがあります。

高齢化と人数減に悩んでいる花街が多い中で、芸妓は増え、かつ若い人が多いという八王子で、この日も4名のお披露目がそれぞれあり、頼もしさを感じました。

このように実績をしっかりと積みあげてくれていますので、今年3月に国の認定をいただいた、八王子の中心市街地活性化基本計画の目玉の一つに、この中町の花街の整備計画を位置づけています。他のまちでは出来ない街並みをつくり交流人口を増やす、まちの活性化をハードの面でしっかり支えていきたいと思っています。

いずれも、長い歴史の上に今日があるという今の状況となります。

今、八王子は新たな100年に向かって歩み始めましたが、それは八王子の新しいまちづくりへの歩みでもありと考えております。そこで、決して忘れずにしっかり活かしていかなければならないことは、このまちがもつ長い歴史が築いてくれた伝統文化であると思います。

少し話が戻ってしまいますが、5月に行われた会の中で、もう一つ紹介をします。甲府・八王子・相模原の三つの商工会議所が交流連携協議会を毎年持ちまわりで運営しており、今年は甲府で開催しました。

正直に申し上げれば、今甲府も地方都市なるが故の悩みをもってご苦労されております。しかし、さすが武田信玄公以来の長い歴史に培われた伝統文化、そして、地場産業を今もしっかりと守り育てており、見学をしますと、奥行きを深さを感じ、何故か心が落ち着く気分になります。八王子には足りないものと思いつつ、帰路につきました。

このようなことは歴史をもっているまちの強みですので、八王子としても反省をしながら、未来に活かしていきたいと思っています。



■どんな相談に乗っていただけるのですか？

※本事業は、八王子市より業務委託を受けて実施します。

●対象となる方(すべてを満たしている)

- 木造である
- 一戸建て専用住宅または併用住宅
- 昭和56年5月31日以前に建てられている

■無料耐震相談の対象について

- 対象となる住宅(すべてを満たしている)
- 市耐震化の補助金制度についてご案内します！

建設部事業の一環として、耐震お助け隊による無料耐震相談を実施していますので、お気軽にご利用ください。

平成30年度木造住宅耐震化普及啓発事業 地震に対する備えは大丈夫ですか？ 『耐震お助け隊』による無料耐震相談を実施します！

6月1日より受付開始

建設部会

●対象住宅を所有している
□対象住宅に居住

問合せ・申込先
八王子市まちなみ整備部住宅政策課
☎62017260
受付時間平日8時30分～17時

～5月の会頭日誌～

- 8日 八王子商工会議所青年部設立総会・懇親会
- 10日 第7回八王子市中心市街地活性化協議会
- 11日 会頭・副会頭会議、常議員会
- 13日 学生フェスティバル・学生天国合同オープニングセレモニー
- 15日 日本商工会議所第6回総合政策委員会
- 16日 多摩日経懇話会理事会・運営委員会
八王子警察懇話会新旧歓送迎会
- 17日 八王子黒堀に親しむ会総会・お披露目・懇親会
- 18日 (一社)東京都建築士事務所協会八王子支部懇親会
- 19日 総合水防訓練
- 21日 甲府・八王子・相模原商工会議所連携交流会
- 22日 平成30年度小規模企業振興委員嘱式・連絡会議
高尾警察懇話会懇親会
八王子南多摩建築組合定期総会懇親会
- 25日 JR東京西駅ビル開発(株)取締役会
会頭・副会頭会議、通常議員総会、議員懇親会
- 27日 ビッグウエスト学生フェスティバル2018
ファイナルセレモニー
- 28日 八王子市議会文教経済委員会との懇談会
- 29日 サイバーシルクロード八王子事業報告会・会員交流会
- 30日 第61回関東商工会議所連合会総会

ご来所の皆さまへ 『クールビズのお知らせ』

実施期間は 5月15日～9月30日

会議所では、今年も節電・省エネの観点から、夏季の軽装を実施しています。電力使用量抑制への取り組みとして、事務所、会議室での『適温冷房』を実施しておりますので、軽装でのご来所をお願いいたします。

太平洋セメント特約販売店
セメント・生コン・建材販売

安藤物産株式会社

取締役社長 安藤 謙一郎

本社 東京都八王子市八幡町8番4号
電話八王子(042)623-6111番(代表)
東京・横浜・北関東

15階/日本料理くみやま お祝い会席

お顔合わせ、ご婚約、ご結納のお席など、ご家族、お仲間でのお祝いにおすすめです。

お祝い会席 「羽衣」 18,000円(15,152円)
お祝い会席 「千歳」 14,500円(12,206円)
お祝い会席 「末広」 12,500円(10,523円)

お問合せ・ご予約/(042)656-6721[レストラン予約直通]

www.koyoplaza.co.jp/huchop/ 京王フラサホテル八王子 〒192-0183 東京都八王子市所蔵町1-1-1 TEL.042-656-6111



八王子 Royal Garden Palace 日本閣

贅沢な景色が広がる空間で特別な一日を演出
ご結婚式ご宴会(記念日,法要,成人式,結納など...)
随時承ります。

192-0375 東京都八王子市鍵水530

☎042-676-4122

『はちおうじ会議所だより』 広告を募集しています。

会員事業所などに4000部発送している『はちおうじ会議所だより』では、広告を募集しています。自社PRなどにご利用ください。

紙面広告 2頁～9頁 ひとコマ20000円(消費税込)
10頁 ひとコマ25000円(消費税込)
折込広告 A4サイズまで 1枚41000円(消費税込)
A4を超えるサイズ 1枚82000円～(消費税込)

◎問合せ 会議所会報担当 ☎623-6311

八王子商工会議所 議員事業所紹介

尾形 功 常議員
交通・観光・飲食部会
副部会長
大本山高尾山薬王院
用度部本堂統括担当部長
高尾町2177
☎661-1115



高尾山薬王院有喜寺は、天平16年(744年)に、聖武天皇の勅令により東国鎮守の祈願寺として、高僧行基

菩薩により開山されま

した。薬王院の名は創建当初、薬師如来をご本尊としたことに由来します。現在は真言宗智山派の大本山として「成田山新勝寺」「川崎大師平間寺」「高尾山薬王院」が三大本山として知られています。

南北朝時代の永和年間(1375)には京都醍醐山より俊源大徳が入山し、八千枚の護摩供養秘法の後、今のご本尊「飯縄大権現」を奉祀し、中興されました。古来、高尾山は修験



理由は「大都市近郊にもかかわらず豊かな自然に溢れている」とのこと。海外からの来山者も増えていきます。大本山高尾山薬王院の年間行事も多く、1月の新年初詣大護摩供が始まり、公式ホームページをご確認のうえご来山ください。高尾山薬王院を参拝いただいた後は、標高599mの自然の宝庫・高尾山で、植物、動物、昆虫、野鳥などの自然観察もできます。10月15日まで高尾山ビアマウント(ビアガーデン)が行われていますのでお寄りください。(5月17日取材)

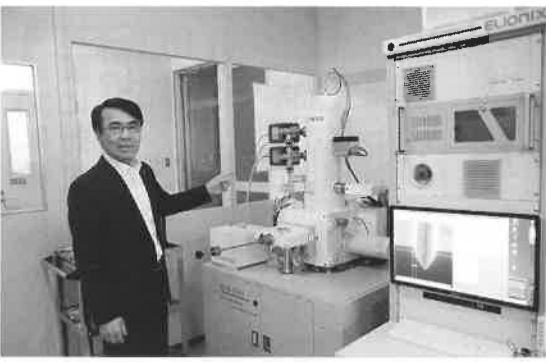
岡林徹行 常議員
工業部会
(株)エリオニクス
代表取締役社長
元横山町3-7-6
☎626-0621

1975年に杉並区で

設立し、武蔵野市、八王子市千人町を経て、1983年に現在地に本社工場を竣工しました。

弊社では、電子・イオンなどの粒子線、光・X線などの電磁波に関する技術を応用した各種機器・システムの研究・開発・設計・製造・販売・技術提供・輸出入・保守サービスなどを行っています。

創立以来、常に最先端の科学技術の進歩に貢献する装置作りを目指し、ナノテクノロジーの研究開発用装置を世に送り出しています。電子ビーム描



画装置では、1997年に当時の最高スペックを1/5にした線幅10nm(ナノメートル)を描ける超高精度電子線描画装置を開発し、その後も次々に世界最高性能の装置を開発してきました。

2つのCS「Challenge and Speed」「Customer Satisfaction」を基本姿勢として、常に他社に先駆けた装置開発を行っており、それが現在までナノテクノロジー用装置メーカーとしてトップランナーであり続けられた理由であると考えております。

研究開発用装置は日本国内、世界の大学・公的機関などにも導入され、高い評価を受けておりますが、今後は研究開発から事業化に

向けた生産用装置の開発・販売にも注力していきます。また、弊社では、環境への取り組みをはじめ、共同研究、インターンシップの受け入れなど様々な産学官連携活動にも携わっています。

私たちは、これから世界中の皆様の課題解決のパートナーとして、最高性能の装置、最高の顧客満足を提供する世界ブランドの企業を目指し、活動していきます。技術屋として自分が開発した装置が、お客様の研究に役立っていることが仕事の楽しさであり、喜びでもあります。(5月18日取材)

やまなし食の マッチングフェア2018 in TOKYO 7月20日(金)開催 山梨中央銀行主催

山梨中央銀行では、山梨、東京、神奈川の△食△関連事業者様のビジネス支援として、今年で13回目となる展示・商談会「やまなし食のマッチングフェア」を開催します。

首都圏を中心とした△食△のバイヤーが来場し、多数の商談の場を提供して、御社商品の新たな販路拡大と営業活動を強力にサポートします。

また、特別企画として、山梨とは異なった地域色を持つ神奈川の魅力ある「食」を紹介

山梨中央銀行内「やまなし食のマッチングフェア事務局」
☎055122411091

『東京都多摩地域 事業引継ぎ支援センター』 事業継承のご相談に 無料・秘密厳守で対応

立川商工会議所は、後継者不足などで事業の存続に悩みを抱える事業者を支援するため、経済産業省から委託を受けて新たに『東京都多摩地域事業引継ぎ支援センター』を開設しています。

事業引継ぎ支援事業は、産業競争力強化法に基づき国から委託を受け、東京・大阪・名古屋をはじめ、全国47都道府県にセンターが設置され、事業承継と

M&Aの相談を中心に無料で受付けています。専門職員が問題解決に向けたアドバイスやマッチング支援を行うほか、外部専門家(公認会計士、税理士、弁護士など)や民間マッチング支援機関とも連携しながら引継ぎ支援を行います。

問合せ先
立川商工会議所
立川市曙町2-1-38
☎042159519510

立川商工会議所
☎042159519510

目指します 更なる品質向上

印刷を通して、地域社会に奉仕する。

いんこつ 夢ランナー! since 1912

MS JAB CM002

あらゆるいんこつ デジタルカラープレス

スズビ美術印刷株式会社 <http://www.suzubi.co.jp>
TEL(042)626-2600(代) FAX(042)626-2150
東京都八王子市南町9-8

不動産・建物管理 お任せ下さい
機敏に対応します。

SOHTO
Total Building Maintenance

| | | |
|----------------------------|--------------------------|-------------------------|
| 一般建設業の許可 <電気・消防施設・管工事業> | 宅地建物取引業者免許 マンション管理業登録 | 医療関連サービスマーク認定 <院内清掃> |
| 警備業認定 | 賃貸住宅管理業者 | 建築物環境衛生一般管理業 |

桑都ビル管理(株) □ Mail: sohto@sohtobuil.co.jp
東京都八王子市子安町1-31-21 □ <http://www.sohtobuil.co.jp>
TEL. 042-646-1301 (代) □ FAX. 042-646-1334

エコアクション21 認証・登録番号0007694

★ **建設現場で働く** ★
一人親方・社長・役員 の皆様

一人親方や会社社長は労災保険の補償がありませんが、**労災保険特別加入制度**を利用すれば、補償が受けられ、安心して仕事ができます。

労災保険特別加入のお問い合わせは下記へどうぞ

厚生労働省認可 労働保険事務組合 西東京労働保険協会・友光一人親方会
東京都八王子市元横山町1-3-3-401
電話 042-646-3834 FAX 042-646-7849 社労士 原田晴夫

- 安心の商工会議所運営 -

見つける! あなたのビジネスパートナー

ザ・ビジネスモール

企業検索 商品検索 商談支援 提携サービス プレミアム

ザ・ビジネスモールが選ばれる3つの機能!

- 商談相手を探す
- ビジネスパートナーを探す
- 自社製品サービスをPR

ご利用は**無料**です

ザ・ビジネスモール 問合せ先 八王子商工会議所 ☎626-6311

商店会・組合・業界代表を 平成30年度小規模企業振興委員に委嘱

田辺会頭より委嘱状を受ける本山委員



会議所中小企業相談所は5月22日、商店会・業種組合・業界の代表33名を平成30年度小規模企業振興委員に委嘱した。振興委員は、会議所の経営指導員と業界団体・地域に所属する小規模事業者とのパイプ役として、国・市・会議所などの施策情報の周知を行い、会議所と常に連携を取っています。



5月21日、八王子FM『そんな感じでサタデーナイト』の収録で青年部を語る門倉会長

門倉 裕会長
（株）イト代表取締役社長
明神町3-20-5
イトビル6F
☎645-2911

八王子を愛し、代表する企業に！ 八王子商工会議所青年部に聞く

6月号より八王子青年部メンバーの事業所を紹介いたします。初回は、青年部初代会長の門倉裕氏に伺いました。

「弊社は、1988年10月に白柳雅文代表取締役会長が設立し、人間関係の大切さときめ細かなサービスをもつ

「礼儀を重んじる」「信頼を大切に」「社会に貢献する」を掲げ、建物総合管理、マンション管理、緑地管理、不動産のこれらの事業を社内プロジェクトチームにより、総合的に管理して、きめ細かなトータルサービスの提供に努めています。また、新規事業として取り組んでいるコンクリート研磨事業を全国展開するための準備を進めています。私は、平成元年9月、先輩の白柳会長が立ち上げられた可能性と将来性のある（株）イトに入社し、29年7月に社長に就任しました。弊社が30周年を迎えられたことは、支えていただいたお客様があったからこそです。私がおこまで来られたのも仕事以外の気遣い、志や人脈の作り方を教えてくださった会長のかけがえのないお返しを、会社を大きく伸ばしていきたいです。5月8日の青年部設立総会で、初代会長を仰せつかりました。皆様とともに八王子を代表する企業を目指します。（5月21日取材）

東京都 外国人採用・活用セミナー 『外国人材受入体制の準備』

東京都（JETRO）、とき／ところ 6月18日（月）13時～16時30分
東京外国人雇用サービスセンター（後援）では、TKP東京駅前カンファレンスセンターホール4A
中小企業を対象に外国人材の採用や活用を促進するために、外国人材受入体制の準備をテーマにしたセミナーを開催します。
企業担当者からの外国人材受入事例や専門家による外国人採用について、またビザの手続きなどについてお話しします。
「外国人材受入体制の準備」を（https://r-hataraku.jp/company/event/）キーワードに検索してください。

平成30年度小規模企業振興委員名簿（順不同・敬称略）

| 氏名 | 事業所名 | 担当地域・団体名 |
|------|---------------|-------------------------|
| 石井竹雄 | いしい企画 | 浅川・横山・館地区 |
| 加藤正道 | (株)マアクン | 協同組合高尾パークハイツ名店会 |
| 松本洋祐 | (株)高絹 | めじろ台商店会 |
| 青木耕三 | (有)花新 | 八王子生花商組合 |
| 小宮 浩 | (有)大恵 | 八王子ファッション協議会 |
| 磯間光夫 | (有)磯間書店 | 西八商栄会 |
| 堀田勝義 | (有)堀田製作所 | 千人町全域 |
| 北 好雄 | (有)キタ電気 | 東京都電機商業組合八王子支部 |
| 田口佑樹 | mix & mix | 八王子商店研究会 |
| 山本忠正 | 八王子大和田郵便局 | 大和田商店会 |
| 井上高一 | (有)井上テレビサービス | 堀之内・大塚地区全域 |
| 清水 保 | 八王子総合卸売(協) | 八王子総合卸売協同組合 |
| 夏目敏明 | 北野メガネ館 | 北野商店会 |
| 本山末夫 | 本山行政法務事務所 | 東京都行政書士会八王子支部 |
| 橋本 孝 | 橋本石油商会(有) | 加住事務所全域 |
| 森田秀樹 | 森田電設(株) | 東京都電気工事工業組合八王子地区本部八王子支部 |
| 原島栄造 | (株)原島工業 | 八王子管工事工業協同組合 |
| 北島武美 | (有)コマヤ洋品店 | 八幡町商店会 |
| 鈴木秀治 | (有)鈴木クリーニング本店 | 東京都クリーニング生活衛生同業組合八王子支部 |
| 八木茂治 | (有)大巻精肉店 | 八王子食肉組合 |
| 天野善夫 | (有)天野商店 | 八王子魚商組合 |
| 雙田富章 | (株)双田洋品店 | 上八日町商店会 |
| 橋本康司 | (有)もちとし | 八王子和菓子組合 |
| 倉田 勉 | (株)信濃精機製作所 | 下恩方工業団地工業会 |
| 高木新治 | 高木量店 | 八王子量業組合 |
| 秋山豊男 | (有)秋山工務店 | 八王子南多摩建築組合 |
| 出井利夫 | (有)ニコオ | 八王子社交飲食組合 |
| 味岡隆士 | 味岡ビル | 八王子駅北口商店会 |
| 三浦 実 | (株)三成堂 | 東京都書店商業組合八王子支部八王子分会 |
| 坂下富男 | 立花園 | 上野町地区 |
| 平野 実 | 平和ハウジング(株) | 公益社団法人東京都宅地建物取引業協会 |
| 馬場照郎 | 馬場織物 | 八王子織物工業組合 |
| 高岡誠司 | 高岡会計事務所 | 東京税理士会八王子支部 |

たましん法人総合サービス
課題解決
platform tama **プラットフォームTAMA**
あなたにピッタリの
解決策をご提案！
http://www.tamashin.jp

セレモア品質
— CEREMORE QUALITY —
セレモア 家族葬 一般葬 社葬
— ISO 認証取得 —
24時間 資料 365日 請求 問合せ
☎ 0120-650-650

人を思う。未来を思う。
商工中金
有利な金利で、安全・確実
マイナーベスト
新型定期預金
商工中金 八王子支店
〒192-0081 八王子市横山町2-5 ☎042(646)3131
●八王子駅北口駅前通り
大東京信組 ローソン(コンビニ) 交番
至高尾 甲州街道 至高尾 至立川
ダイエー 至立川
国道16号線 東急スクエア ヨドバシカメラ 八王子駅
至立川 中央線 JR八王子駅 至高尾 至横浜

一筆啓上
災害に負けない備えは、**毎日** 日ごろから
●各種消防設備、避難器具、放送設備、インターホン設備、テレビ共聴設備、電話設備、防犯警報設備、ナースコール設備、時計設備、非常通報設備、ITV監視装置設備、防災用品、各種消防機関への届出
創業昭和32年
TOTAL SECURITY
株式会社 **ミナカミ**
042-663-2551
東京都八王子市東浅川町28-30
http://www.minakami.co.jp
携帯ショッピング

第17回八王子・夏の風物市 (あさがお市) 西放射線ユーロードで7月7日(土) 8日(日)開催 あさがお600鉢を販売

八王子・夏の風物市実行委員会主催



おに付けて販売するほか、7日のオープニングセレモニー後に、恒例となった町の芸者衆による、活気溢れるあさがお販売があります。皆様のご来場をお待ちしています。夏の一時をお過ごしください。

とき(販売時間)
7月7日(土)10時～18時、8日(日)10時～17時

とことろ
西放射線ユーロード中町地区
オープニングセレモニー
7月7日(土)15時～15時30分
西放射線ユーロード中町地区

後援 八王子市、八王子商工会議所、八王子ファッション都市協議会、JA八王子、(公社)八王子観光コンベンション協会
協力 八王子市農業委員会、八王子市学園都市文化ふれあい財団、八王子市商店会連合会、西放射線通り商店街振興組合、中町商店会、八王子市三崎町商研会、八王子商店研究会、八王子駅北口商店会、(社)八王子青年会議所、JCOM八王子、八王子三業組合・芸妓組合

問合せ
会議所八王子・夏の風物市事務局
☎62316311

八王子・夏の風物市実行委員会では、今年で17回目を迎える「八王子・夏の風物市(あさがお市)」を西放射線ユーロード中町エリアをメイン会場に、同会場の近隣商店会が実施する「ゆかたを着て

はじめ、江戸風鈴、館細工、地場野菜、地元商店会ブース、ふれあい緑日人力車まつりなど多彩な事業とともに行われます。

また、高尾山薬王院に協力いただき、高尾山で無病息災の御祈禱された護摩札をあさが



昨年の八王子・夏の風物市(あさがお市)より

クールビズに最適 シルク100%

会議所マーク柄のp-Tieを!

繊維・ファッション部会



繊維・ファッション部会(清水利郎部会長)では「地産・地消・地活」を目的に新たな商品化を進めていく足掛かりとして、2012年に八王子の地場産業であるネクタイ生地を使用した、上着装着ミニサイズピン製品、P-Tieを作成販売し、多くの方に付けていただきました。

同部会は、第一弾のP-Tieも浸透し、今回、会議所マーク入りのものを、との声を受

け作成しました。会議所のPRのため、会議の際には付けていただき、全国の会議所にも広めていくことを考えています。

このP-Tieのサイズは全長6cm、6色、ピンバジ付で、クールビズでもYシャツやスーツの襟に付けることができます。税別1800円で販売しています。

問合せ 繊維・ファッション部会事務局
☎62316311

八王子FM77.5MHz 『そんな感じでサタデーナイト』に 出演しませんか!

広報委員会

広報委員会では、会議所の新たな広報活動として、八王子FMで毎週土曜20時30分より放送している情報番組「そんな感じでサタデーナイト」で、2月から八王子出身のMC・KeiさんとDJ・Comさんが軽妙なやり取りで、八王子と会議

所の情報を発信しています。八王子FMは、昨年10月1日に、八王子市とその周辺をサービステリアとして開局し、市内の情報をみなみ野のサテライトスタジオから、FM77.5MHzとインターネットで毎日24時間放送しています。

番組では、会議所会

員サービステリアとして、事業所を紹介しています。出演希望の事業所は事務局までお問い合わせください。なお、PR費は3000円のご負担になりますので、予めご了承ください。

申込先
広報委員会事務局
☎62316311

御社の人材研修に!

八王子商工会議所公開
WEBセミナー

6月の公開セミナー

実践に学ぶ、緊張しているも堂々と見える話し方、プレゼンや商談は緊張するから苦手という方へ

◆二宮金次郎が遺した教えを学ぶ⑥「貧富の隔たりは心得一つである」混迷の今を生き抜く知恵と実践

◆第3の革命? 仮想通貨は未来を変えるか

仕組みから可能性までをわかりやすく語る

◆好調続く世界経済、今後の見通し/日本経済と政策の方向性

「ワードが使えます!」
「ワードが使えるようになる講座」③/ワードアートの使い方編

◆仕事に活かせる速読術/速読のコツを実

★視聴方法
会議所ホームページより「WEBセミナー」の特設サイトを「ナビ」をクリックいただき、専用のID・パスワードにてログイン後、視聴できます。

ID・パスワードについては、会議所WEBセミナー担当までお問い合わせください。

問合せ
中小企業相談所・木村
☎62316311



第14回

飲食店経営の繁盛を応援する HANJO TOWN 『客席の設計で、飲食店の 儲けは全然変わってくる』

http://tenpo.casio.jp/index.html

繁盛飲食店
レポート
by CASIO



人間にはパーソナルスペースと言って「他人に立ち入られたら嫌な空間・距離感」があります。大体50cmと言われているが、腕を軽く伸ばした距離に家族や恋人以外の他人が入ってくる「嫌な気がする」とされています。

業態や客単価によってこの距離感の設計は変えるべきです。一般的には客単価が高い店はゆったりとした席配置が良いでしょう。

一方客単価が低い店は、あえてゴチャゴチャ感を出したほうが最近では受けが良いと言われています。

例えば、立ち飲み屋などは、このパーソナルスペースという考え方を全く無視した作りですが、受けています。

カウンターで隣のおじ様と肘が当たりそうなど、ぎゅうぎゅう詰めにあって日本酒を飲むのが好きだ、という若い女性が増えるなど、雑誌でも立ち飲み屋特集が増えていきます。

ちなみに、せっかくなので「うちの店の場合、何席くらいが妥当なんだろうか?」という点です。

もちろん商売の世界に正解・不正解はありませんので何坪の飲食店ならば何席つくるべき、というものはありませんが「お客様同士の距離感」をどれくらいに設定するか、という視点は手がかりになります。

「お客様は分散させずに固まって座ってもいいからサービスの導線や効率が良い」店前通行人から見えない位置に多数座ってもらった方が販促効果が高いと言われた」などは、全て店側の都合です。

「当店にご来店くださるお客様は何を求めていらっしゃるのだからか?」をとことん考え、席の配置を決めた上でご案内のルールなども決めて徹底していくことが売上アップのために重要でしょう。

【あなたのお店にぴったりのヒントがきっと見かる! HANJO TOWNもぜひご覧ください!】



無担保 無保証 マルケイ融資 1.11%

(5月末日現在)

八王子市がマルケイ融資の金利に利子補助をします。

融資額 運転・設備 2,000万円
 ・設備資金は、見積が必要です。
 ・申込金額が1,500万円を超える場合（既往の貸付残高と合わせ1,500万円を超える場合を含む）は、会議所所定の事業計画書が必要です。

返済期間 運転7年 設備10年

対象要件 市内で1年以上事業を営み、6ヶ月にわたり商工会議所の指導を受け、次の要件を満たす事業所。
 ・従業員5人以下の小売業、サービス業
 ・従業員20人以下の製造業、建設業
 ・期限が到来した税金を納めていること。

申込方法 商工会議所1階で申込書をお渡しします。下記書類一式を商工会議所に提出ください。初申し込みの場合は、不動産登記簿謄本を提出願います。

法人 ①申込書 ②登記簿謄本 ③確定申告書、決算書全頁2期分のコピー（決算半年が経過した場合は、直近の試算表も提出） ④法人税、事業税、市都民税の領収書のコピー ⑤借入金返済明細書のコピー

個人 ①申込書 ②確定申告書、決算書2期分のコピー ③所得税、事業税、住民税の領収書のコピー ④借入金返済明細書のコピー

訪問調査 日程調整のうえ、商工会議所の経営指導員が訪問し、調査を行います。

審査会 商工会議所の金融審査会を経て、日本政策金融公庫八王子支店に推薦します。

問合せ先 中小企業相談所 ☎623-6311

会議所無料専門相談日（予約制）

| 税 務 | 6月19日(火) 7月17日(火) 8月7日(火) |
|-------|---|
| 相談員 | 東京税理士会八王子支部所属税理士 |
| 法 律 | 6月20日(水) 7月4日(水) 7月18日(水) 8月1日(水) 8月22日(水) 9月5日(水) |
| 相談員 | 弁護士 ※相談者ご本人が来所ください |
| 金 融 | 6月21日(木) 7月19日(木) 8月16日(木) |
| 相談員 | 日本政策金融公庫八王子支店 |
| ところ | 会議所1階相談室 時間 13時15分～16時15分 |
| 行政書士 | 平日10時～16時 要予約 |
| 相談員 | 東京都行政書士会八王子支部所属行政書士 |
| 弁 理 士 | 平日10時～16時 要予約 |
| パソコン | 平日10時～16時 要予約 |
| ところ | 会議所1階相談室 予約先 中小企業相談所 |

会議所では、海外商取引円滑化のために各種証明書の発行を行なっています。
 貨物の原産国を証明する原産地証明（非特惠）やインボイス証明、サイン証明、会員証明、日本法人証明などを発行しています。

「CO.HACHIOJI」では、サイバーシルクロード八王子が取材を行い、市内で活躍する元気な企業を紹介しています。その内容は、資本金、業種、従業員といった一般的に見られるデータベース的な紹介ではありません。

地域企業の「キラリと光る」独自の技術やユニークなサービスは、もちろんのこと経営者の人物像や体談、苦勞話、今後の展望などに焦点を当てています。

このように企業の実力が詳細に分かりやすく掲載されていることから、単なる読み物という訳ではなく、お客様ニーズに見合ったパートナー先を的確に探すことが出来るツールにもなっています。

実際にこれをきっかけにビジネスに発展したケースは数多く生まれています。お蔭様で、今回の取材で節目の100回目を迎えた「CO.HACHIOJI」は、2代目社長として

「CO.HACHIOJI」元気な企業インタビュー (株)テック

サイバーシルクロード八王子 ☎639-1009



細余曲折しながらも、現在進行形で新たなことに挑戦し続けている(株)テック代表取締役の中原綱一郎氏にお話を伺いました。

(株)テックは、昭和44年に電子機器設計製作会社として創業。現在、電子回路やプリント基板の設計業務をメインに事業展開しています。中原氏は、当時社長であった父の病氣発覚に伴い平成15年に入社し、18年に代表取締役就任されました。

会議所ライブラリーで 企業経営に役立つ情報を提供!

快進撃企業に学べ

人を大切にする経営学会 会長 坂本光司

美しく快適な職場環境の『廣野鐵工所』

新大阪駅から車で1時間ほど走った大阪府岸和田市の小高い丘に、(株)廣野鐵工所というものづくり工場がある。泉大津市の臨海部から「社員の生命と仕事を守るため」と、2017年に、あえてこの高台に全面移転したのである。

主たる生産品は農業用機械や各種車両の部品の機械加工であるが、その大半は農業機械メーカーの「クボタ」に納入する部品である。創業は、現社長である

新大阪駅から車で1時間ほど走った大阪府岸和田市の小高い丘に、(株)廣野鐵工所というものづくり工場がある。泉大津市の臨海部から「社員の生命と仕事を守るため」と、2017年に、あえてこの高台に全面移転したのである。

主たる生産品は農業用機械や各種車両の部品の機械加工であるが、その大半は農業機械メーカーの「クボタ」に納入する部品である。創業は、現社長である

主たる生産品は農業用機械や各種車両の部品の機械加工であるが、その大半は農業機械メーカーの「クボタ」に納入する部品である。創業は、現社長である

主たる生産品は農業用機械や各種車両の部品の機械加工であるが、その大半は農業機械メーカーの「クボタ」に納入する部品である。創業は、現社長である

主たる生産品は農業用機械や各種車両の部品の機械加工であるが、その大半は農業機械メーカーの「クボタ」に納入する部品である。創業は、現社長である

主たる生産品は農業用機械や各種車両の部品の機械加工であるが、その大半は農業機械メーカーの「クボタ」に納入する部品である。創業は、現社長である

主たる生産品は農業用機械や各種車両の部品の機械加工であるが、その大半は農業機械メーカーの「クボタ」に納入する部品である。創業は、現社長である

新・知財ごほれ話 その55

デザインの保護範囲が拡大されるようです。

アクティブ特許商標事務所 弁理士 井上真一郎

明神町4-7-3 ☎660-0136



5月20日の日本経済新聞によると、特許庁はデザインに関する知的財産権を保護する意匠権の対象を広げ、店舗の内外装を新たに加える方針だそうである。意匠権は、デザインに関する保護及び利用を図ることを目的としていますが、現在の意匠権の保護範囲は、店舗の外観をそっくり似せたものまではカバーできていませんでした。そのため、有名なお店に似せた外観や雰囲気を持つたお店に対し、意匠権以外を使用しては、権利行使をすることが難しくなりましたが、侵害の立証が簡単になり、より簡単に模倣を抑制することができるようになります。但し、意匠権を似せたという場合も意匠権を侵害することになりますので、実際の運用は慎重に行う必要があります。

八王子 町田 相模原商工会議所主催 広域ビジネス交流会

八王子で7月11日(水)実施



5月18日、会議所に訪問し、田辺会頭に世界大会出場を報告する伊藤オーナー(右)



この大会は1989年から始まり、2年に1回でリヨンで開催され、各国の代表選手が前記の3部門を10時間の制限時間で競い、総合得点で優勝を目指すもので、日本は1989年、2007年に優勝しています。

パティスリーメゾンドゥースは、横浜のホテルでケーキ作りに従事し、その後、フランスや国立の名店で修行を積み、2013年、南大沢で洋菓子製造販売店を起業しました。

パティスリーメゾンドゥース
(株)メゾンドゥース
南大沢 2-206-9
☎689-6221



営業時間10時～19時
火曜定休

会員たんぼう



的なフランスの伝統菓子から、親しみやすいお菓子まで、様々な年代のお客様に喜ばれるスイーツを作っています」と話す伊藤オーナーが、洋菓子の成果を競う第16回クープ・デュ・モンド・ドゥ・ラ・パティスリーの餡細工部門の日本代表として選ばれました。

過去、大手メーカーやホテルのパティシエが出演していましたが、今回、個人店のオーナーパティシエの出場は、初の快挙です。

新会員紹介

- 滝本幸雄 土地家屋調査士事務所
- 久保山町 登記業務
- GAGAHIRANO 美容家
- みなみ野 金属の加工、施工
- 宇津木町 管工事業
- 上柚木 介護サービス業
- 北野台 北野台
- 和食店 八日町
- 伊勢元 うなぎ飲食店
- 元横山町 自転車企画製造販売
- 大塚 大塚
- 横川町 横川町
- 多摩防水技研(株) 多摩防水技研(株)
- 榎原町 榎原町

『みどりのカーテン コンテスト』に 応募しませんか！

八王子市

つる性の植物を窓際にはわせることで、夏の陽ざしを遮り、部屋の温度を下げる効果のある「みどりのカーテン」。



写真は平成29年度団体部門最優秀賞作品

八王子市では、地球温暖化防止の一環として、みどりのカーテンの普及を目指しており、この取り組みの輪をさらに広げるため、みどりのカーテンコンテストを開催します。

応募期間 7月3日(火)～8月31日(金)必着
問合せ先 クールセンター八王子 ☎656-13103

麻疹にご注意を！

現在、全国的に麻疹の感染が広がっています。麻疹ウイルスは感染力が非常に強く、症状が出る前から周囲に感染させる可能性があります。

八王子市まちづくり公社のファミリー向け賃貸住宅

アーバンヒル大和田

所在地 八王子市大和田町4-24
2LDK (55.49㎡) 79,000円～
2LDK・3LDK (74.89㎡) 104,000円～
共益費 1号棟 3,500円/月
2号棟 4,600円/月
敷金 家賃1ヶ月相当分

- 各種サービス実施中！
- 子育て支援家賃減額サービス
- 年間一括払い家賃減額サービス
- 長期入居家賃減額サービス
- 八王子市子育て応援企業家賃優遇サービス

八王子市まちづくり公社
電話 (042) 644-7611(代)
URL www.hachi-jtk.or.jp

中小企業1万人の貸金データを集めた統計グラフ「ズバリ！実在貸金」

貴社の貸金と世間相場が比較できるグラフを無料でご提供します！

FAXあるいは当社ホームページにてお申し込みください。お申し込み後、貴社の貸金データの入力フォーマットをお送りします。(個人情報不要)

会社名 _____
TEL _____ ご担当者 _____

●詳しくは当社ホームページをご覧ください。 FAX:042-627-0528
〒192-0073 八王子市寺町1-1 TEL:042-627-0521
(株)高橋貸金システム研究所 多摩労務管理事務所

次工研 モノづくり 最先端⑥2

次工研 石井太郎副会長が 八王子商工会議所青年部 副会長に選任される



左より青年部・川名副会長、門倉会長、石井副会長

会議所は5月8日、青年部設立総会を開催し、同部副会長に次世代工業研究会副会長を務めている石井太郎氏（石井化学産業㈱代表取締役社長）が選任された。

山田規雄氏（伸和プリント工業㈱取締役）、梶原一久氏（梶原機械㈱専務取締役）、長谷川薫氏（㈱葵製作所代表取締役）、平本淳氏

八王子工業の健全な発展のため、次世代を担う人材の育成と、技術のネットワーキングの促進、次世代の経営力・組織力の強化を目指します。

「現在、すでに社長であるが、同じような立場の人たちと一緒に学びたい！」という経営者の方、経営者にはならないが経営に深く関わる立場の方で、会への賛同していただける方の入会をお待ちしています。

次世代工業研究会 会員募集中

【対象】八王子商工会議所工業部に属する会員企業の経営者、後継者、社内役員、幹部従業員で年齢が55歳までの方。年会費は10000円です。

J:COM八王子デジタル11chで放送

会議所アワー6月の番組

『中小企業活力向上プロジェクトを活用して会社を元気に！』

今月の番組は、都内中小企業の経営課題を解決する「中小企業活力向上プロジェクト」について、専門コーディネーターの米山憲一氏と同制度を活用し、会社の方向性を定めた、(株)製作所の長谷川薫社長に伺います。

【放送時間】
月曜・水曜・金曜20時～
火曜17時45分～
木曜17時30分～
土曜・日曜15時10分～



古いパソコン
故障したパソコン
処分にお困りの皆様

会議所がその場で
ハードディスクを
破壊します！

会議所では、お客様の目の前でパソコンからハードディスクを取り出し、その場で破壊し、データ破壊証明書を発行するサービスを有料で実施しています。処分の際は無料で引き取りますが、処分のみでの引き取りはできませんのでご了承ください。

問合せ先 山下 井上
62316311



紅オート販売㈱
代表取締役
堀上祐子さん
追分町9-3
625-6251

〜きく・聞く・聴く〜④9

多摩御陵から浅川沿いの桜並木のほとり、紅オート販売㈱の堀上祐子さんをお訪ねしました。

平成の年とともに歩み、お客様が仲間を呼んで信用・信頼を築かれました。住宅街に立地する機会を得て地域の



日本の基幹事業である自動車業を支えるには激しい競争があります。良い会社にするには社員一人一人の自覚を促し

八王子観光PR特使の 松姫マッピーと一緒に ステージで踊ろう！ キッズダンサー大募集



シルクレイズでは、八王子観光PR特使の松姫マッピーと一緒に、ステージで元気にダンスを踊ってくれる女の子を募集しています。

・選考 簡単な面談の上で決まいたします。
・応募・問合せ先 八王子商工会議所シルクレイズ事務局 目黒、石橋、三嶽
62316311

■募集概要
・出演回数 年間3回程度。
・出演場所 八王子市内で開催されるイベント。
・練習回数 年間10回程度。
・年齢と募集人数 5歳〜8歳位迄の女の子数名。
・衣装 マッピーと同じデザインの子供の衣装をこちらでご用意します。
・付き添い 練習・ステージともに保護者様の同伴が必須です。

参加者を募集
8月4日(土) 16時～18時

今年の演目ですが、太陽踊り、高尾山音頭、八王子踊り、おりやせ節です。



45周年
ご宴会・レストラン・ご婚礼
あらゆるシーンでご利用ください。
ELICY 八王子エルシイ
八王子市八日町6-7
Tel.042-623-2111
www.hachiojielicy.co.jp

医療法人社団 国立あおやぎ会
八王子健康管理センター
●日帰り人間ドック ●生活習慣病健診 ●定期健康診断 ●巡回健診
●CT検査 ●マンモグラフィー ●乳房エコー ●その他 各種検査
当センターは、どなた様でも健診をお受けいただけます。詳しくはHPを御覧ください。八王子商工会議所のHPからでも検索できます。
【HP】 八王子健康管理センター 【検索】
八王子市明神町4-30-2 TEL042-648-1621

旬の情報をいち早くお届け！
御社のメールアドレスをお知らせください

八王子商工会議所では、補助金情報やセミナーの開催など経営にお役立ていただける情報を、早くお届けするため、随時メール配信を行っています。登録ご希望の方は、maillist@hachioji.or.jp へてにメールをお願いします。

企業も従業員もまかせて安心



生命共済 Next

入院給付金付災害割増特約・ガン重点保障型生活習慣病一時金特約付
定期保険(団体型) + 八王子商工会議所独自の見舞金・祝金制度

役員および従業員の福利厚生制度にご活用いただけます!

※ご加入にあたってはパンフレット、重要事項説明書(契約概要・注意喚起情報)を必ずご覧ください。

独自給付金制度のご案内

下記は、当所の充実した独自給付金の給付内容になります。
詳しくは八王子商工会議所ホームページの「見舞金・祝金制度」規約をご覧ください。

小学校・中学校入学祝金、成人祝金、結婚祝金、出産祝金、病氣入院見舞金、事故通院見舞金、満了時祝い金

【お問い合わせ】
八王子商工会議所 共済担当 電話 042-623-6311

【引受保険会社】
アクサ生命保険(株)八王子営業所 電話 042-643-2203

商工会議所 保険制度のご案内

団体保険ならではのスケールメリットを活かした制度内容で、会員事業所を支援しています。

ビジネス総合保険制度 (平成28年7月スタート)

賠償責任の補償

事業休業の補償

その他、会員事業者を取り巻く様々な事業活動リスクからお守りします。

業務災害補償プラン

新しい労災リスクから会員の皆様をお守りする制度です。

休業補償プラン

病氣やケガによる入院・自宅療養で、
仕事を休んだ場合の所得を補償する制度です。

情報漏えい賠償責任保険制度

企業の保有する顧客などの個人情報漏えいし、第三者
から損害賠償を請求された場合の賠償責任保険制度です。

PL保険制度 (生産物賠償責任保険)

国内におけるPL (製造物責任) に関わる
万一の事故に対応するための保険制度です。

※引受保険会社によって、制度内容が異なる場合がございます。詳しくは各保険会社へお問い合わせください。

【引受保険会社】

損害保険ジャパン日本興亜 電話 631-4181 ・ 東京海上日動火災保険 電話 644-7311
三井住友海上火災保険 電話 646-6221 ・ あいおいニッセイ同和損害保険 電話 626-4331

このマークがついた商品に、ご注目!!

スーパーアルプスでは、お客様にぜひともご紹介したい
優れた商品に「自信の品マーク」をつけました!!
ものづくりにひたむきな生産者、製造メーカーに直接伺い、
素材を吟味し、製造工程を確認しております。



T192-0011
東京都八王子市滝山町2-351
TEL042-692-2111(代)



ナミア
720牧場グループ牛



宮崎えびの高原
加工肉



北海道中札内村産小豆使用
手造りおはぎ



粉貯蔵今搗米
きたくりん

納札供養柴燈大護摩供

6月19日(火)午後1時より

山麓祈禱殿広場

大本山 高尾山薬王院

大好評!! 八王子商工会議所パソコン教室 安心の月謝制・自由予約制・入学金・教材費無料
初心者大歓迎! 学生から高齢の方まで安心して通えます! 無料説明会を随時実施しています!



講座案内

Windows10基礎講座
Windows8.1入門 初級・中級
Word (文書作成) Excel (表計算)
日商PC検定対策講座 MOS資格対策講座
PowerPoint2010 パソコントラブル対処法講座
インターネット講座 デジタルカメラ講座
筆ぐるめ講座 ファイルとフォルダーの整理術

■授業料 (50分) 1回1,200円
■機器使用料 1回200円※会議所会員は無料です。
■教室維持費 1,000円 以上の金額は税込です。



八王子商工会議所パソコン教室 ☎042-686-2126

■開催日時 月~土曜日(祝日除く) ■電話受付 月・水・木・土 9時~18時 火・金 9時~20時30分