

# はちおうじ 会議所だより

# 5月

2018  
第718号

発行所：八王子商工会議所  
〒192-0062  
東京都八王子市大横町11-1  
☎042-623-6311  
FAX042-626-8138  
http://www.hachioji.or.jp  
info@hachioji.or.jp

## 八王子を代表する企業を目指して 八王子商工会議所青年部が発足

このたび、当会議所では、若手経営者(事業承継予定者)の自己研鑽と交流、また将来の八王子商工会議所議員候補者の育成を目的として「八王子商工会議所青年部」を発足いたしました。

今後、会員を募るとともに、未来の企業経営に向けた勉強会や交流事業を推進いたします。

### 設立の経緯

日本商工会議所を構成する全国の会議所には、約90%の会議所には「青年部」が設置されているものの、都市部の会議所には「青年会議所」がその役割を担ってきた兼ね合いもあり、これまで未設置の地域が多くあります。日本商工会議所より、青年部未設置会議所に対して設置要請があり、八王子においても7部会から準備会委員を選出し、八王子青年会議所にも参加を呼びかけ、16名の準備会委員

を中心に、これまで9回の準備会において検討を進め、5月8日、無事に設立総会開催の運びとなりました。

### 設立の目的

当青年部は、地域社会の健全な発展を図る八王子商工会議所活動の一翼を担うべく、未来に向けた企業の存続に必要な知識の吸収、ならびに青年経済人としての資質向上に務めるとともに、会員相互による切磋琢磨を通じ

は、年齢の下限はその限りではない)  
2500円/月(年額30000円)  
主な事業  
○会員相互の研鑽と親睦・交流  
○経営上の諸問題や事業の承継、存続に関する各種講演会・講習会の開催  
○未来の企業経営に資する情報収集、調査研究  
○会議所からの諮問への答申  
○会議所が実施する事業への協力 など

### 青年部では新規会員を募集します!

当趣旨に賛同いただける会員の皆様を募集いたします。ご希望の方は、青年部事務局 ☎62316311 高橋木村まで。

## 八王子町田相模原商工会議所広域ビジネス交流会

八王子で7月11日実施

八王子・町田・相模原の3商工会議所では、原の3商工会議所では、互の交流を図り、新たなビジネスチャンス創出やビジネスパートナー発掘の場として、多くの企業の方々と出会うチャンスです。



昨年の広域ビジネス会の様子

この機会にご参加ください。7月11日(水)16時~18時 マロウドイン八王子(三崎町6-11) 定員/参加費 各地域30名(1事業所1名まで)。2000円(当日申受けいたします) 申込方法 5月号同封の参加申込書にご記入のうえ、FAXにてお申込みください。申込書の着信後、会議所より折返し、連絡します。申込締切 6月22日(金) 定員になり次第締切ります。 申込先 山名 目黒

## 経験豊富なアドバイザーがお答えします! 会議所中小企業相談所の専門相談をご利用ください

- ◆ 税理士相談 申告、税金、法人化、事業承継への準備などに対応します。
- ◆ 弁護士相談 弁護士、東京税理士会八王子支部所属税理士、東京都行政書士会支部所属行政書士、弁理士、日本政策金融公庫八王子支店、IT専門アドバイザーが親身に対応します。
- ◆ 法律相談 弁護士が経営上の売却金回収トラブルや契約トラブル、職場トラブルなどに対応します。
- ◆ 弁理士相談 特許・意匠・商標権、知的財産などに対応します。
- ◆ 日本政策金融公庫八王子支店相談 政策金融公庫の制度融資、新規開業融資などの説明を行うとともに、融資の申込みもできます。
- ◆ ITアドバイザー相談 パソコンの選び方、ウイルス対策などについて対応します。
- ◆ 相談対象者 会議所会員、市内商工業者の方です。開催場所は会議所1階会議室で、日時は本紙7頁に掲載してありますので、お気軽にご利用ください。

大好評!! 八王子商工会議所パソコン教室 安心の月謝制・自由予約制・入学金・教材費無料  
初心者大歓迎! 学生から高齢の方まで安心して通えます! 無料説明会を随時実施しています!



### 講座案内

Windows10基礎講座  
Windows8.1入門 初級・中級  
Word(文書作成) Excel(表計算)  
日商PC検定対策講座 MOS資格対策講座  
PowerPoint2010 パソコントラブル対処法講座  
インターネット講座 デジタルカメラ講座  
筆ぐるめ講座 ファイルとフォルダの整理術

■授業料(50分) 1回1,200円  
■機器使用料 1回200円※会議所会員は無料です。  
■教室維持費 1,000円 以上の金額は税込です。



八王子商工会議所パソコン教室 ☎042-686-2126

■開催日時 月~土曜日(祝日除く) ■電話受付 月・水・木・土 9時~18時 火・金 9時~20時30分

# 風を感じる花と緑の遊歩都市をめざして心癒やす様々な事業を実施

## 花と緑のまちづくりフェア2018に25000人が来場

八王子ファッション都市協議会と会議所は、4月21日、22日の2日間にわたり、2001年から始まった春恒例の中心市街地のイベント「花と緑のまちづくりフェア2018」を初夏を思わせるなか、西放射線ユーロード、甲州街道、みずき通りおよび周辺地区を会場に実施した。

開催当初の「飾って楽しむ、贈って楽しむ」の客観性から「育てる、暮らす」という生活者自身の主体性素材として、徐々にその情報ニーズが高まりつつ、特に2006年以降から急激な環境ワードに伴い「環境緑化」「都市緑化」「植物エネルギー」などが注目されている。

今年のフェアは、美しい風景を皆で共有する運動として「街に窓辺に花と緑を」を目標に取り入れ、市民の

神を八王子で実現し、市民の豊かなガーデニアライフを支援するとともに、中心市街地の活性化に寄与することを目的に開催した。

具体的には、花と緑環境まちづくり入門育成イベント事業として、地元小学生による手作り花モニュメントの制作、ハンギングバスケットの制作を実施したほか、第34回全国都市緑化はちおうじフェアのレガシーを同イベントに取り入れ、市民の参加意識の高揚と心を癒やす様な事業にこだわり、花にまつわる体験ができるブースなどに重点を置き、吉田観賞魚販売(株)(本社・松木)より、緑化フェア

で使用された置物も設置するなど様々な工夫を凝らし、会場を訪れた人々を楽しませた。開会の挨拶にあたり、田辺会頭は「年々開会式に大勢の方がお越し

で使用された置物も設置するなど様々な工夫を凝らし、会場を訪れた人々を楽しませた。開会の挨拶にあたり、田辺会頭は「年々開会式に大勢の方がお越し



花モニュメントとともに記念撮影



横山町公園特設ステージでオープニングセレモニー挨拶を行う田辺会頭



花モニュメントの制作(横山町公園)



花と緑のふれあいイベント(中町地区(上)、横山町地区(下))

清潔・さわやかなトイレ空間  
お手伝いします

### トイレをもっと快適に

芳香剤アロマ・シートクリーナー・サニタリーボックス

- マット・モップ類のレンタル
- 建物清掃業務請負
- 清掃用具販売、食品洗浄・除菌剤の販売
- 食品審査・コンサルタント

リースキン東京地区地方本部  
**株式会社リースキン西東京**  
八王子市美山町2161-27 美山工業団地内  
TEL.(042)652-0292 FAX.(042)652-0293

世界中で猛威を振っているランサムウェアの対策はお済みでしょうか?

### ランサムウェアとは?

感染したPCのファイルを暗号化し、使用不可にしたのち、元に戻すことと引き換えに身代金を要求する不正プログラムです。主な感染源はメールの添付ファイルです。

### 有効な対策をご提案いたします!

- 企業向けウイルス対策ソフトで集中管理
- データの自動バックアップ
- クラウドへの二重バックアップで安心管理

株式会社アットサポート  
八王子市明神町4-6-12 ザ・ビー八王子3F  
ご相談はこちら **042-660-5077**

### 『地域産業保健センター』

ってどんなところ?

「地域産業保健センター」は、小規模事業所のための「無料」健康相談室です!

たとえば、

- ①健康診断結果(所見)への対応は?
- ②特に脳・心臓疾患(血中・血圧・血糖・尿中・心電図等)に異常が見られた方
- ③メンタルヘルスの不調・不安を感じている方
- ④長時間(時間外)労働による疲労の蓄積を感じている方など。

などなど、事業主として、また、従業員として、どうしたらいいかわからない方は、ぜひ、ご相談ください。

\* 先ずは、お電話で相談してください。 ☎ **042-622-4122**

<連絡先> 八王子地域産業保健センター  
〒192-0066 八王子市本町13-2

ゆったりと安心の毎日を...

## シルバービレッジ

入居相談室  
**0120-19-0432**

介護付有料老人ホーム  
八王子・八王子西  
日野・日野東館

在宅支援 いちようの里  
訪問介護 いちようの杜

特定施設入居者生活介護事業指定



### 「まちづくりの波及効果を期待して」

会頭 田辺隆一郎

平成30年度に入り、1ヵ月が経過いたしました。まちの中には新入社員や大学、専門学校の新生の姿を見かけることが多くなり、何か新鮮な活気を感じ、我々にも若い力を与えてくれているような気がしております。

是非、皆さんが順調に成長され、企業にとっても、まちにとっても、そして国にとりまして大きな原動力になっていただきたいと願っております。

八王子商工会議所の事業としては、例年4月に行っている「花と緑のまちづくりフェア2018」を21日(土)、22日(日)の2日間開催いたしました。

晴天に恵まれてと言うよりも、むしろ暑いぐらいの陽気となりました。

昨年、八王子市市制100周年記念のメイン事業として開催された「全国都市緑化はちおうじフェア」が一月間にわたり開催されましたので、そのレガシーによって、市民のなかに「花と緑のまち」という意識も高まったのではないのでしょうか。市立第一小学校の児童をはじめ、例年以上の参加者となり、それぞれの事業もボリュームアップして、大きな盛り上がりとなりました。このフェアも今年で22回目となりますが、長く継続してきて本当に良かったと思っております。

そして、「みずき通り春のフェスティバル」も22日に行われ、暑い中大勢の人で賑わっておりました。これもみずき通り商店街の方々の長年にわたる努力の賜物だと敬服しております。

翌日の月曜日には、これも恒例となった駅前のシンボルロードの花壇の花植えを第一小学校の4、5年生が心を込めて行っていただきました。私からも、1年間の管理をお願いしました。

道行く人も車も、小学生が一生懸命に作業する姿を見て、花と緑を大切にしなければという気持ちになってもらえるのではないかと考えています。

さて、あまり知られていないことですが、八王子の伝統文化である中町花街の中心である見番(三業組合会館)が60年振りに改築をすることとなり、4月4日に建前式が関係者出席のもとに執り行われました。

これは「会議所だより」3月号に掲載した八王子市中心市街地活性化基本計画の重点事業となる中町花街の再整備計画の中の一つであります。

この計画を策定するにあたり、三業組合の皆さんと時間を掛けて話し合いをし、ご理解をいただくことが出来ました。そのことにより、組合が自主的に、これに取り組んでいただいたものです。心から感謝しております。

現在計画の中の花街の再整備が実現すれば、この新三業会館とあわせて花街の風情を感じる街並みが出来上がり、多摩地域をはじめ周辺都市にはない八王子固有の文化を発信出来ますので、外国人観光客をはじめ多くの人々が訪れる八王子のポイントになることと期待しております。

私はこの中心市街地活性化の仕事を通して、机上でまちづくり論を語っているのではなく、本当に汗を流して働き、具体的に努力をした人たちによって出来るまちづくりが本物だと思っております。

常に申し上げていることは、計画した事業が完成しただけでは本当のまちづくりではなく、整備計画が進み実際に目に見えることにより、周辺の人々が期待し、それぞれの動きに波及していくことが本物のまちづくりと考えております。

#### ～4月の会頭日誌～

- 3日 商工中金役員会
- 4日 新三業会館建前式
- 6日 日本工学院八王子専門学校入学式
- 11日 TAMA協会第2回役員選考委員会
- 16日 東京多摩日米協合理事会
- 17日 アイダホ州視察団来所
- 18日 八王子まつり総会、八王子商店研究会懇親会
- 19日 日本商工会議所昼食懇談会・常議員会
- 20日 阿武松部屋懇親会
- 21日 花と緑のまちづくりフェア2018オープニングセレモニー
- 22日 大相撲八王子場所
- 23日 花と緑のまちづくりフェア2018
- シンボルロード花植え
- 平成30年度「八王子みずほ会」経済講演会
- 八王子支店開店140周年記念合同懇親会
- 25日 八王子商工会議所監査会
- 26日 八王子市中心市街地活性化協議会3者会議
- 公益社団法人東京都宅地建物取引業協会通常総会懇親会
- 27日 会頭・副会頭会議、桑都電業協会通常総会懇親会

センター  
多摩ビジネスサポート  
042-1732-13  
920(平日9時~17時  
時まで)

### 日商の動き

## 電気料金抑制を実現する エネルギー・温暖化政策を求める

日本商工会議所は4月16日、日本経済団体連合会、経済同友会、全国商工会連合会、全国中小企業団体中央会、日本鉄鋼連盟を含む合計135団体とともに『電気料金抑制を実現するエネルギー・温暖化政策を求める』を取りまとめ、公表した。

政府は現在、エネルギー政策の基本的な方向性を示すエネルギー基本計画の見直しに向けた議論を行っている。これに対し、国民生活や産業活動に影響を及ぼす電力コストは依然として東日本大震災前よりも高い状況が続

いていること、電力コスト抑制やバランスの取れたエネルギー政策の必要性を強く訴えるため、本趣旨に賛同する135団体(4月17日現在)で取りまとめられた。全文は次の通りである。

エネルギー問題は、国民生活と事業活動の基盤となる極めて重要な政策課題であり、安全性を大前提に、安定供給・経済効率性・環境適合性を考慮したバランスの取れた政策を今後とも実現する必要がある。とりわけ、デフレ脱却と経済再生に向けて、電気料金上昇に耐え

れず、倒産・事業撤退するケースが累進している。加えて、今後とも電気料金が高止まりを続けるなどの懸念が払拭できない場合、国内と比較して電気料金が低い海外への移転に一層拍車がかかるなど、民間企業、とりわけ製造業の基盤が失われることになりかねない。

その結果、国内の経済活動が縮小するのみならず、将来にわたって雇用機会を喪失させることにもなる。エネルギー基本計画の見直しをはじめ、エネルギー・温暖化政策を巡る議論が展開されている折り、産業界の電気料金負担を十分に抑制する諸施策を講じて

### 多摩地域の経営支援を強化



#### 『多摩ビジネスサポートセンター』を町田商工会議所に開設

町田商工会議所・深澤会頭(中央)による多摩ビジネスサポートセンター開設式

東京都は、平成27年度から、都内の小規模事業者が、経営を大胆に見直し、世代交代や業態の転換、経営基盤の確立などを図りながら、地域で持続的な経営を続けていくことができるよう高度かつ専門的な支援を行うため、都内6か所に支援拠点を設置している。このたび、多摩地域のサポート体制を強化するための拠点として、4月24日、町田商工会議所内に多摩ビジネスサポートセンターを新たに開設し、多摩地域の支援拡充を図ることとなった。

現在、東京商工会議所に4か所、東京都商工会連合会に1か所、東京都中小企業団体中央会に1か所設置されている。

支援対象は、多摩地域の小規模事業者で、支援内容として、①相談事業②コーディネーターによる事業者への巡回や窓口相談、③専門家派遣事業④希望する企業へ分野に精通した専門家を派遣、⑤セミナー事業⑥事業承継、事業継続などをテーマに各種セミナーを開催などである。

この事業は、町田市のみならず、八王子商工会議所など多摩地域の商工会議所地区を管轄地区とし、支援するものである。

4月24日、町田商工会議所にて、経営支援団体、行政、金融機関などの出席のもと開所式が行われた。

問合せ  
多摩ビジネスサポートセンター  
042-1732-13  
920(平日9時~17時  
時まで)

贅沢な景色が広がる空間で特別な一日を演出  
ご結婚式ご宴会(記念日,法要,成人式,結納など...) 随時承ります。

**八王子**  
Royal Garden Palace  
**日本閣**

192-0375 東京都八王子市鍵水530  
☎042-676-4122

**15階/日本料理<みやま> お祝い会席**

お顔合わせ、ご婚約、ご結納のお席など、ご家族、お仲間でのお祝いにおすすです。

お祝い会席「羽衣」 18,000円(15,152円)  
お祝い会席「千歳」 14,500円(12,206円)  
お祝い会席「末広」 12,500円(10,523円)

お問合せ・ご予約/(042)656-6721[レストラン予約直通]

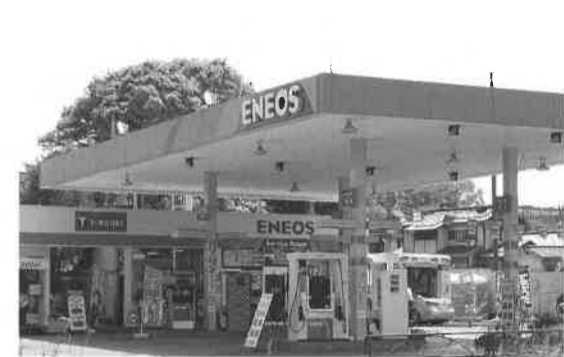
京王フラサホテル八王子

# 八王子商工会議所 議員事業所紹介

**石森浩元常議員**  
商業部会  
石森石油(株)代表取締役  
尾崎町348  
☎691-1241

当社は1965年4月に父がガソリンスタンドを始めました。「八王子インターチ

エンジに近いので、この場所にスタンドを作った欲しい」との要望を請けて開業したとのことです。



営業時間 5時30分～20時  
定休日 1月1日、2日

私は、サラリーマンでしたが、1989年に石森石油に戻り、その後、叔父の跡を継ぎ3代目社長に就任しました。

国道16号の幹線道路に面しています

イトとともにサービスに努めています。

私が戻ったころは、市内のスタンドは150軒ありましたが、寂しいことに、現在3分の1に減ってしまいました。

お客様にお寄りいただき、リピーターになっていただけるよう、お客様の身になって5名の社員と3名のアルバイト

に1回旅に出てリフレッシュしています。やはり、お客様からの「ありがとう」の一言に尽きます。日々の糧になりますし、この仕事をしています。

最近感じることで、若い世代のお客様が、若い世代のお客様

スローガンに、1962年9月の創業以来、森屋建設は堅実を信条として土木・建築という事業を通して地域環境の活性化に取り組んでいます。

設立当初は、一般土木建設でしたが、1991年に建設部門を拡張して、総合建設業となりました。

私は、建設業で10年間修行を積み、1991年3月に森屋建設に戻り、2000年5月に社長に就任以来、多摩地域に密着した事業を展開しています。

1級建築士、2級建築士、1級土木施工管理技士、1級建築施工管理技士、宅地建物取引士の資格を取得し、社員とともにお客様とのコミュニケーションを大切に、信頼関係を築きながら、一般建築工事、各種構造建築、内装工事、リフォーム、各種設備工事、舗装工事、河川工事、下水道施設工事、外構工事、橋梁工事、造成工事、水道施設工事などの設計施工にあたっています。

当社には、地域の建設業でも数が少ないといわれている、女性現場監督がいます。若い2人ですが、ともに優れた人材で、施工主様や職人さんとの打ち合わせでは、女性



**森屋義政常議員**  
建設部会副会長  
森屋建設(株)代表取締役  
式分方町808  
☎626-2291

「環境を大切に確かな総合力で幅広いニーズにお応えします」を

木建設でしたが、1991年に建設部門を拡張して、総合建設業となりました。

私は、建設業で10年間修行を積み、1991年3月に森屋建設に戻り、2000年5月に社長に就任以来、多摩地域に密着した事業を展開しています。

当社には、地域の建設業でも数が少ないといわれている、女性現場監督がいます。若い2人ですが、ともに優れた人材で、施工主様や職人さんとの打ち合わせでは、女性

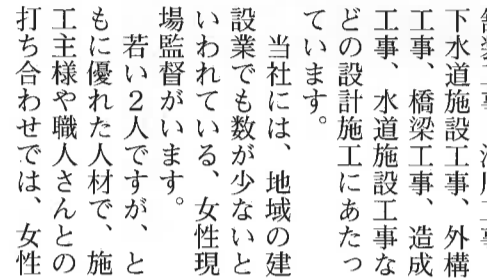
技術士、2級土木施工管理技士、1級建築施工管理技士、宅地建物取引士の資格を取得し、社員とともにお客様とのコミュニケーションを大切に、信頼関係を築きながら、一般建築工事、各種構造建築、内装工事、リフォーム、各種設備工事、舗装工事、河川工事、下水道施設工事、外構工事、橋梁工事、造成工事、水道施設工事などの設計施工にあたっています。

また、建設業界として東京都と「災害時にける応急対策業務に関する協定」を結んでいます。今年の2月には、市内の除雪作業を行いました。

これから、建設業として、かつ地域の活性化に向けての活動を通じて大勢の方に喜んでいただきます。

(4月17日取材)

新人社員ビジネスマナー研修  
来年は4月3日～5日に実施



会議所は4月4日、6日、(株)サクセスロード経営研究所の岩瀬有紀氏を講師に迎え、恒例の新人社員ビジネスマナー研修を開催し、新社会人社員100名が受講した。

来年は4月3日(水)、4日(木)、5日(金)に開催しますので、新入社員教育に活用ください。

お問い合わせ 繊維・ファッション部会(清水利郎部会長)  
繊維・ファッション部会事務局  
☎62316311

## クールビズに最適!シルク100% 会議所マーク柄のp-Tie(ピータイ)を作成

繊維製品を作るには多くの工程と確かな技術が必要で、八王子では立地条件もよく全国的にも類を見ない多くの繊維産業が集まり、それぞれの技術を結集させ伝統を築き上げてきました。しかし、業界の厳しい現状のなか八王子繊維関係者が発展を考へるには、業界の新たな周知方法を見いだし、一般消費者にも目を向けていただくことが、最も重要な課題です。

このp-Tieのサイズは全長6cm、6色、ピンバッジ付で、クルーズでもYシャツやスーツの襟に付けることができます。税別1800円で販売しています。

同部会は、第一弾のp-Tieも浸透し、今回、会議所マーク入りのものを、との声を受け作成しました。会議所の際には付けていただき、全国の会議所にも広めていくことを考えています。



目指します 更なる品質向上

いんざつ ランナー! since 1912

印刷を通して、地域社会に奉仕する。

スズキ美術印刷株式会社

http://www.suzubi.co.jp

TEL (042) 626-2600(代) FAX (042) 626-2150

不動産・建物管理 お任せ下さい

機敏に対応します。

SOHTO Total Building Maintenance

|                           |                          |                         |
|---------------------------|--------------------------|-------------------------|
| 一般建設業の許可<br>＜電気・消防施設・管工事＞ | 宅地建物取引業者免許<br>マンション管理業登録 | 医療関連サービスマーク認定<br>＜院内清掃＞ |
| 警備業認定                     | 賃貸住宅管理業者                 | 建築物環境衛生一般管理業            |

桑都ビル管理(株)

東京都八王子市子安町1-31-21

TEL. 042-646-1301 (代) FAX. 042-646-1334

Mail: sohto@sohtobuil.co.jp

http://www.sohtobuil.co.jp

★ 建設現場で働く ★

一人親方・社長・役員 の皆様

一人親方や会社社長は労災保険の補償がありませんが、  
労災保険特別加入制度を利用すれば、補償が受けられ、安心して仕事ができます。

労災保険特別加入のお問い合わせは下記へどうぞ

厚生労働省認可 労働保険事務組合 西東京労働保険協会・友光一人親方会  
東京都八王子市元横山町1-3-3-401  
電話 042-646-3834 FAX 042-646-7849 社労士 原田晴夫

- 安心の商工会議所運営 -

見つかる! あなたのビジネスパートナー

ザ・ビジネスモール

企業検索 商品検索 商談支援 提携サービス プレミアム

ザ・ビジネスモールが選ばれる3つの機能!

商談相手を探す

ビジネスパートナーを探す

自社製品サービスをPR

ご利用は無料です

ザ・ビジネスモール

問合せ先 八王子商工会議所 ☎623-6311





# 経営セーフティ共済 (中小企業倒産防止共済制度)

経営セーフティ共済は、取引先事業者が倒産し、売掛金債権等が回収困難になった場合に、貸付けが受けられる共済制度です。「もしも」のときの資金調達手段として当面の資金繰りをバックアップします。

## Q1 ほんとうに安心なの?

経営セーフティ共済は、法律(中小企業倒産防止共済法)に基づく制度であり、国が全額出資している独立行政法人 中小企業基盤整備機構が運営しています。現在約43万社が加入され、貸付累計件数約27万件、貸付累計額は約1兆9千億円にのぼっています。

## Q2 どんな企業が加入できるの?

加入できる方は次の条件に該当する中小企業者で、引き続き1年以上事業を行っている方です。

■個人の事業主または会社で下表の「資本金等の額」または「従業員数」のいずれかに該当する方

| 業種   | 資本金等の額 | 従業員数   |
|--|--------|--------|
| 製造業・建設業・運送業その他                                   | 3億円以下  | 300人以下 |
| 卸売業  | 1億円以下  | 100人以下 |
| 小売業  | 5千万円以下 | 50人以下  |
| サービス業  | 5千万円以下 | 100人以下 |
| ゴム製品製造業(自動車または航空機用タイヤおよびチューブ製造業ならびに工業用ベルト製造業を除く) | 3億円以下  | 900人以下 |
| ソフトウェア業または情報処理サービス業                              | 3億円以下  | 300人以下 |
| 旅館業  | 5千万円以下 | 200人以下 |

■企業組合、協業組合

■事業協同組合、商工組合等で、共同生産、共同販売等の共同事業を行っている組合

## Q3 毎月の掛金はどのくらいなの?

掛金月額は、5千円~20万円の範囲内(5千円単位)で自由に選べます。加入後も掛金月額は増額・減額できます(ただし、減額には一定の要件が必要です)。掛金は、掛金総額が800万円になるまで積み立てられ、掛金総額が掛金月額の40倍に達した後は、掛金の掛止めもできます。また、掛金の前納もできます。

## Q4 掛金は税法上どんなメリットがあるの?

掛金は、税法上損金(法人)または必要経費(個人事業)に算入できます。

※個人事業の場合、事業所得以外の収入(不動産所得等)は掛金の必要経費としての算入が認められませんのでご注意ください。

## Q5 どんなときに貸付けを受けられるの?

取引先事業者が倒産して売掛金債権等が回収困難となったときに貸付けが受けられます。

※貸付けを受ける際の注意点については、裏面を参照

## Q6 どれだけの貸付けが受けられるの?

「回収困難となった売掛金債権等の額」と「掛金総額の10倍に相当する額(最高8,000万円)」のいずれか少ない額となります。

※貸付けを受ける際には、倒産した取引先事業者との商取引の内容・方法がわかる書類が必要になります。

## Q7 共済金の貸付条件は?

共済金の貸付けは、「無担保・無保証人」「無利子」です。ただし、共済金の貸付けを受けると貸付額の10分の1に相当する額が積み立てた掛金総額から控除されます。

償還期間は共済金の貸付金額に応じて5年~7年(据置期間6か月を含む)で毎月均等償還です。

なお、共済金を繰上償還により完済し、一定の条件を満たす場合には、早期償還手当金をお支払いします。

## Q8 取引先事業者が倒産しなくても貸付けを受けられるの?

取引先事業者に倒産が生じていなくても、急に資金が必要となった場合、解約手当金の範囲内で貸付けが受けられる「一時貸付金」の制度があります。

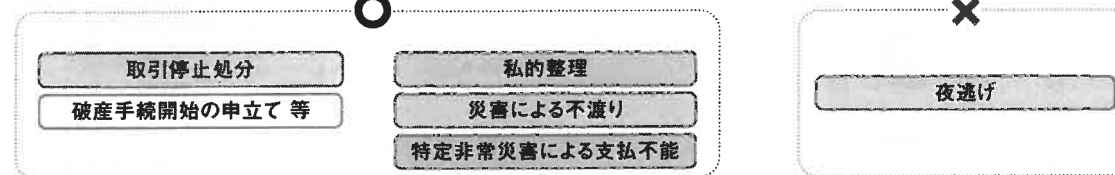
※詳しくは、裏面を参照

## Q9 掛金は掛け捨てなの?

12か月分以上掛金を納付していれば、自己都合の任意解約でも掛金総額の80%以上の解約手当金が受け取れます。

## ■ 共済金の貸付けが受けられる取引先の「倒産」

私的整理、災害による不渡り、特定非常災害による支払不能についても、取引先事業者の「倒産」として認められ、貸付けを受けられます。



## ■ 共済金の貸付額

共済金の貸付額は、回収困難となった売掛金債権等の額と掛金総額(前納掛金は除く)の10倍に相当する額のいずれか少ない額の範囲内で請求した額となります。

共済金の貸付けを受けた場合、共済金貸付額の10分の1に相当する掛金の権利は消滅します。

※「掛金総額」とは、納付した掛金の合計額から次に掲げる額を差し引いた額となります。

- 既に共済金の貸付けを受けている場合は、その共済金の貸付額の10分の1に相当する額
- 償還期日を3か月以上経過した共済金の未償還額または違約金でその償還または納付に充てられた掛金の額
- 償還期日を5か月経過した一時貸付金の未償還額または違約金でその償還または納付に充てられた掛金の額
- 倒産の発生の日の前日の6か月前の日から、貸付け請求があった日までの間の掛金月額の増額部分
- 倒産の発生日の翌日以後に納付した掛金のうち、2か月を超える延滞があったものの合計額

### ●貸付額(上限)の算定例

例1 掛金総額100万円の契約者が取引先事業者の倒産に遭い、売掛金債権等1,500万円の焦げつきが発生した場合



掛金総額から100万円が控除 従って、掛金総額の残高は0円

例2 掛金総額800万円の契約者が取引先事業者の倒産に遭い、売掛金債権等5,000万円の焦げつきが発生した場合



掛金総額から500万円が控除 従って、掛金総額の残高は300万円

## ■ 償還期間および償還方法

貸付額に応じて償還期間がかわります。

| 貸付額                | 償還期間 | 償還方法      |
|--------------------|------|-----------|
| 5,000万円未満          | 5年   | 54回均等分割償還 |
| 5,000万円以上6,500万円未満 | 6年   | 66回均等分割償還 |
| 6,500万円以上8,000万円以下 | 7年   | 78回均等分割償還 |

(※)償還期間には据置期間6か月を含みます

早期償還手当金は、次の条件にすべて該当する共済契約者に支給されます。

- 繰上償還によって当初の約定完済日より12か月以上早く完済していること。
  - 完済日において共済契約を解約(脱退)していないこと。
  - 繰上償還した共済金貸付契約の償還を一度も延滞していないこと。
- ※早期償還手当金の額は、「共済金の額(貸付額) × 早期償還月数別の手当金率」で計算します。

## ■ 解約と解約手当金

共済契約の解約

- 任意解約 契約者が任意に行う解約
- 機構解約 契約者が12か月以上の掛金の滞納をしたとき、または不正行為によって共済金の貸付けを受けようとしたときなどに機構が行う解約
- みなし解約 契約者が死亡(個人事業の場合)、会社解散、会社分割(その事業の全部を承継させるものに限る)、事業全部譲渡のときは、その時点で解約されたものとみなします。(ただし、共済契約の承継が行われたときは解約になりません)

解約手当金

掛金を12か月分以上納付した方には、解約手当金が支給されます(掛金納付月数が12か月未満の場合は、掛け捨てとなります)。解約手当金の額は、掛金の納付された月数に応じて、掛金総額に右表の率を乗じて得た額となります(不正行為による機構解約の場合は、支給されません)。

税法上、解約した時点での益金の額(法人の場合)、または事業所得の収入金額(個人の場合)に算入することになります。

共済貸付金・一時貸付金の残高がある場合は、解約手当金からこれらの額を差し引いて支給します。

| 掛金納付月数    | 任意解約 | 機構解約 | みなし解約 |
|-----------|------|------|-------|
| 1か月~11か月  | 0%   | 0%   | 0%    |
| 12か月~23か月 | 80%  | 75%  | 85%   |
| 24か月~29か月 | 85%  | 80%  | 90%   |
| 30か月~35か月 | 90%  | 85%  | 95%   |
| 36か月~39か月 | 95%  | 90%  | 100%  |
| 40か月以上    | 100% | 95%  | 100%  |





# 無担保 無保証 マルケイ融資 1.11%

(4月末日現在)

八王子市がマルケイ融資の金利に利子補助をします。

**融資額** 運転・設備 2,000万円  
・設備資金は、見積が必要です。  
・申込金額が1,500万円を超える場合（既往の貸付残高と合わせ1,500万円を超える場合を含む）は、会議所所定の事業計画書が必要です。

**返済期間** 運転7年 設備10年

**対象要件** 市内で1年以上事業を営み、6ヶ月にわたり商工会議所の指導を受け、次の要件を満たす事業所。  
・従業員5人以下の小売業、サービス業  
・従業員20人以下の製造業、建設業  
・期限が到来した税金を納めていること。

**申込方法** 商工会議所1階で申込書をお渡しします。下記書類一式を商工会議所に提出ください。初申し込みの場合は、不動産登記簿謄本を提出願います。

**法人** ①申込書 ②登記簿謄本 ③確定申告書、決算書全頁2期分のコピー（決算半年が経過した場合は、直近の試算表も提出） ④法人税、事業税、市都民税の領収書のコピー ⑤借入金返済明細書のコピー

**個人** ①申込書 ②確定申告書、決算書2期分のコピー ③所得税、事業税、住民税の領収書のコピー ④借入金返済明細書のコピー

**訪問調査** 日程調整のうえ、商工会議所の経営指導員が訪問し、調査を行います。

**審査会** 商工会議所の金融審査会を経て、日本政策金融公庫八王子支店に推薦します。

**問合せ先** 中小企業相談所 ☎623-6311

## 会議所無料専門相談日（予約制）

|       |                           |          |          |
|-------|---------------------------|----------|----------|
| 税 務   | 6月19日(火)                  | 7月17日(火) | 8月 7日(火) |
|       | 相談員 東京税理士会八王子支部所属税理士      |          |          |
| 法 律   | 6月 6日(水)                  | 6月20日(水) | 7月 4日(水) |
|       | 7月18日(水)                  | 8月 1日(水) | 8月22日(水) |
|       | 相談員 弁護士 ※相談者ご本人が来所ください    |          |          |
| 金 融   | 6月21日(木)                  | 7月19日(木) | 8月16日(木) |
|       | 相談員 日本政策金融公庫八王子支店         |          |          |
| ところ   | 会議所1階相談室 時間 13時15分～16時15分 |          |          |
| 行政書士  | 平日10時～16時 要予約             |          |          |
|       | 相談員 東京都行政書士会八王子支部所属行政書士   |          |          |
| 弁 理 士 | 平日10時～16時 要予約             |          |          |
| パソコン  | 平日10時～16時 要予約             |          |          |
| ところ   | 会議所1階相談室 予約先 中小企業相談所      |          |          |

会議所では、海外商取引円滑化のために各種証明書の発行を行なっています。

貨物の原産国を証明する原産地証明（非特惠）やインボイス証明、サイン証明、会員証明、日本法人証明などを発行しています。

このコラムでも以前掲載したと思うのですが、大切なことですので、再度掲載いたします。公開された発明は、公開した人が、たとえ自分であっても原則として特許を取得できません。特許出願をしたという相談を受け、話を聞いてみると発明者自身が既に公表していたというケースが年に何回かあります。このようなケースでは、例外として、公開から6ヶ月以内であれば、発明者の公開に関わらず特許を受けられ

る場合があります。但し、あくまで例外措置であり万端ではありません。具体的には発明公開後に例外措置を受けて出願しても、その出願が第三者の出願よりも後の出願となった場合は、第三者の出願が先願となり、特許を受けることができません。なお、発明自体は既に公開されていますので、第三者の発明も新規性がないという理由で特許を受けることはできません。

Webを作成したが上手く集客ができない、またはWebをどのように改善すればよいのか、頭を悩まされている中小企業（利用者）やHPを運営している側の企業があります。

そこで、八王子ITネットワーク会員でWeb解析士のマスター資格を取得している方が中心となって、市内HP運営者はじめIT事業者の自己研鑽を目的に「Web解析八王子」を発足しました。

第1回目は2月27日に開催し、9名の方が参加しました。初回は、参加者の個々の課題や悩みなどを共有し、HPの解析ツールの1つであるGoogle Analyticsの活用方法について参加者とWeb解析士の意見交換を行い、Google Analyticsのポイントを整理しました。具体的なGoogle Analyticsの活用ポイントは5つあります。

1つ目は、HPの現状を把握する。2つ目は、使用者のHPの目的と目標値を設定し、施策を立て実行する。3つ目は、施策の立て方は、4P（商品、価格、流通、販売促進）で考える。4つ目はユーザー・集客・行動・コンバージョン（最終効果）の項目を使って仮説を立てる。5つ目は仮説・検証・施策・改善のPDCAを回し続けて、HPをブラッシュアップし続けることです。

八王子ITネットワークでは、八王子市内の中小企業限定で、IT全般に関わるお悩みや八王子ITネットワーク会員のサポートメンバーに所属する専門家がフェイストウフェイスでご相談（初期相談無料）を受けています。

詳細は、サイバーシルクロード八王子のHPをご覧ください。事務局までお問合せください。

八王子ITネットワークでは、八王子市内の中小企業限定で、IT全般に関わるお悩みや八王子ITネットワーク会員のサポートメンバーに所属する専門家がフェイストウフェイスでご相談（初期相談無料）を受けています。

八王子ITネットワークでは、八王子市内の中小企業限定で、IT全般に関わるお悩みや八王子ITネットワーク会員のサポートメンバーに所属する専門家がフェイストウフェイスでご相談（初期相談無料）を受けています。

八王子ITネットワークでは、八王子市内の中小企業限定で、IT全般に関わるお悩みや八王子ITネットワーク会員のサポートメンバーに所属する専門家がフェイストウフェイスでご相談（初期相談無料）を受けています。

## Web解析八王子を発足

サイバーシルクロード八王子

☎639-1009



は、Web解析のトレンドやWeb解析の支援を行った事例などの共有または、参加者の得意分野を発表していただき、スキルアップになる場になり、受け身ではなく、討論しながら行います。現在は、Web解析サポート支援が行えるように準備を進めています。

## 快進撃企業に学べ

人を大切にする経営学会 会長 坂本光司

トップの病をきっかけに変わった「ワインテック」

大きくしたいとか、もっと儲けたいといった思いも強く、またその経営スタイルも全員参加とは逆に、俺がとったワンマン経営であった。その結果、会社の中は常にギスギスな空気が漂い、当然ながら離職する人も多く、加工を依頼している外注先の中でも離れていく企業が多かった。

こうした状況の中で、駄場元社長が50歳当時、激務やストレスの影響からか癌を患い、数か月間生死を彷徨った。奇跡的に会社に復帰することができたが、この病気をきっかけに人命の大切さを痛感し、これからは規模や業績ではなく人を大切にす

る経営「二方良し」では名な機械は「蛇行修正機」という、柔らかい、軽い商品の高速での移動中の蛇行を瞬時に修正する機械である。この機械は、業界の評価も高く、現在も国内市場の約80%を占める同社の代表的商品の一つである。

同社の近年の成長発展のもう一つの要因は、外注先との関係性の変革である。同社は研究開発型企業ということもあり、自社では研究開発と組み立てに特化し、部品の加工はほとんどが外注である。このため、当然ながら、高に占める研究開発費は毎年10～15%と一般企業の1%前後と比較して極めて高い。こうした努力が実り、これまで他社や業界が困難としてきたニッチな機械としてきたニッチな機械化・自動化のための機械を次々に開発していき、とりわけ著名な機械は「蛇行修正機」という、柔らかい、軽い商品の高速での移動中の蛇行を瞬時に修正する機械である。この機械は、業界の評価も高く、現在も国内市場の約80%を占める同社の代表的商品の一つである。

## 新・知財おぼれ話 その54

アクティブ特許商標事務所 弁理士 井上真一郎 明神町4-7-3 ☎660-0136



会員たんぼ



ルを通して、新しいライフスタイルを提案しています。

(株)OFO JAPAN 千代田区1-11-1 パシフィックセンチュリープレイス8F 03-6860-8351

ofo (オフォ) は、世界21ヶ国・250都市以上で展開されるシェアサイクルサービスであり、当社は日本全国での普及・導入を進めています。千代田区のオフォは昨年7月に構えました。

便利で手軽、環境にやさしいシェアサイクル。ofoは、スマホ完結型のサービスとGPS付きのスマートロックを搭載した自転車の特徴で、専用アプリ上で、ポートや自転車の検索、



QRコードによる鍵の解錠、料金の支払いなどが完結します。もともとは、北京大学の学生であった創業者の戴威(ダイ・ウェイ)が、創業兼CEOが、マイ自転車が4度の盗

難に遭い、ふと見渡すと大学構内に放置された何千という自転車を、着目したのがきっかけでした。学生ベンチャーだったofoは、今では、米国、英国、オーストラリアなど、世界で2億人のユーザーに愛されるサービスとなり、日本での普及に向けて尽力しています。

fabbit八王子 明神町3-20-5 エイトビル3F 0649-3365

世界最大の組み立て式レーザーカッターFEA BOOL Laser CO2の魅力、そして基本的な使用方法を、専門の技術指導員が説明し、未経験者

にも最先端のものづくりの魅力を知っていただくイベント「写真」を開催しました。初めてレーザーカッターに触れるという方ばかりでしたが、参加者の皆様はそれぞれ持参いただいたデザインをベニヤ板にレーザー照射し、レーザーカッターを体験していただきました。また、参加してくだ

さる方々の新しいビジネスの窓口や趣味が拓けていくよう、こういったものに触れる機会を増やしています。今後、レーザーカッターや3Dプリンターなどを使って、ものづくりの新たな魅力を広める機会を設けます。また、小学生を対象にしたものづくり教室を始めます。わくわく☆ミライエンジニアリングでは、3Dプリンターやレーザーカッターなどを活用し、最新の「ものづくり」ができる小学生、中学生向けの「ものづくり教室」です。(株)エスエス トラスト 榛葉淳平記



室では、3Dプリンターやレーザーカッターなどを用い、最新の「ものづくり」ができる小学生、中学生向けの「ものづくり教室」です。(株)エスエス トラスト 榛葉淳平記

やまなし食のマッチングフェア2018 in TOKYO

7月20日開催 山梨中央銀行主催

山梨中央銀行では、山梨、東京、神奈川の



「わくわく☆ミライエンジニア教室」生徒募集! 未来を担う子供たち「ものづくり」を通じて、創造力、挑戦力、発信力を獲得する機会を提供します。ご入会につきましては、http://wakuwaku.nirai-eng.co.jp/にてお申込みください。

新会員紹介

- 「入会ありがとうございます」 エアコン取付修理 石川町 正三工業(株) 溶接業 中野上町 東洋米菓(株) どちら焼きまかな

どら焼きの製造販売、ゴルフ練習場の運営 横山町

『ビジネスチャンスナビ2020』で販路を拡大!

『ビジネスチャンスナビ2020』は、東京2020大会を契機とする官民の入札・調達情報を一元的に集約した情報ポータルサイトで、受発注取引のマッチングを支援し、中小企業の受注機会の拡大を目的としています。2017年4月より東京2020組織委員

「お詫びと訂正」 4月号の新会員紹介のコーナーで紹介しました、アロハ・アーヌエヌエを誤ってアロハ・Pーヌエヌエと掲載しました。訂正し、お詫び申あげます。

て、山梨とは異なった地域色を持つ神奈川の魅力ある「食」を紹介するほか、出展者とのビジネスマッチングを目的とした予約制の個別商談を実施します。バイヤー専用の個別商談テーブルに、出展者が時間になると訪れる形式です(1商談25分)。出展者が確定次第、商談希望先アンケートを行い、商談をセッティングします。

八王子市まちづくり公社のファミリー向け賃貸住宅 アーバンヒル大和田 所在地 八王子市大和田町4-24 2LDK (55.49m) 79,000円~ 2LDK・3LDK (74.89m) 104,000円~ 共益費 1号棟 3,500円/月 2号棟 4,600円/月 敷金 家賃1ヶ月相当分

中小企業1万人の貸金データを集めた統計グラフ「ズバリ! 実在貸金」 貴社の貸金と世間相場が比較できるグラフを無料でご提供します! FAX:042-627-0528





社屋前には、沢山の花が咲きほころぶ暖かな日。びおら(株)代表取締役の齊藤万理子さんをお訪ねしました。



びおら(株) 代表取締役 齊藤万理子さん 追分町9-3 電話 625-6251

〜きく・聞く・聴く〜 ④8

祖父様が大正7年に八王子織物の機屋(はたや)として創業されてから百年余りになるそうです。 齊藤さん自身が、びおら(株)の介護の仕事に従事されたのは、15年前との事ですが、仕事につかれた経緯をお伺いしますと、人徳のおありであったご両親の自宅には、いつも来客が絶えず日々笑顔で接客されていた母親を自然に見聞きして成長したそうです。 介護を必要とする人に対しての接客、優しさ、また

認知症の方に対しての一番の薬は人の心ではないかと思ひ、自然に認知症高齢者の暮らしを支えるグループホームびおらを創設されていたとのこと。 優しい笑みを浮かべ自分が必要としているホームの皆様がいる限り現役続行ですと凛としたお姿でおっしゃった言葉に、代表者としての並々ならぬお気持ちをくみ取ることができました。 インタビューに伺った、私自身も、パワーをいただき充実した時を持つことができました。(三晃エレクトロニクス(株)取締役 込谷 鈴子)



『匠の技 製造業の新たな取り組み』 今月の番組は、人材育成強化のシステム導入などで成果を挙げている「(株)アトム精密」と、静電植毛技術でこれまでの領域を超えた新事業の展開を提案し、社内改革に努める「(有)伸栄プラスチック」を訪問し、取り組みなどを伺います。 【放送時間】 月曜・水曜・金曜 20時、火曜 17時45分、木曜 17時30分、土曜・日曜 15時10分

おかげさまで 45周年 和・洋・中 3つのレストラン、八王子最大級の宴会場 ELLCY 八王子エルシイ 八王子市八日町6-7 Tel.042-623-2111 www.hachiojiellcy.co.jp



次世代工業研究会(田野倉寛会長)は4月24日、清宮仁副会頭、安

次工研 モノづくり 最先端 ⑥1

次世代工業研究会(田野倉寛会長)は4月24日、清宮仁副会頭、安藤馨工業部会長出席のもと、平成29年度活動報告会を開催した。 昨年度の主な事業は、桜美林大学・坂田淳教授による講演「IoT普及がもたらすモノづくり企業への影響」、マリネット・福岡で行われた「ものづくりフェア2017 視察」、東京ビックサイトで行われた「産業交流展2017 出展」、ウチノ看板(株)・内野正幸社長による講演、プロゴルフ・ツアー・ゴルフ解説者のタケ小山氏による講演「見えないものを見るのが経営者」。

な事業を展開していく。 次世代工業研究会会員 募集 八王子工業の健全なる発展のため、次世代を担う人材の育成と人技術のネットワークづくりの促進、次世代の経営力・組織力の強化を目指しています。 「現在、すでに社長であるが、同じような立場の人たちと一緒に学びたい!」という経営者の方、経営者には関わる立場の方で、会に賛同していただける方の入会をお待ちしています。 【対象】八王子商工会議所工業部会に属する会員企業の経営者、後継者、社内役員、幹部従業員で年齢が55歳までの方。年会費は10000円です。

八王子FM 77.5 MHz 『そんな感じでサタデーナイト』に出演しませんか! 広報委員会 エリアとして開局し、市内の情報をみなみ野のサテライトスタジオから、FM77.5MHzとインターネットで毎日24時間放送しています。 番組では、会議所会員サービスとして会員事業所を紹介していただきます。出演希望の事業所は事務局までお問い合わせください。なお、PR費は30000円のご負担になりますので予めご了承ください。 申込先 広報委員会事務局 電話 62316311

医療法人社団 国立あおやぎ会 八王子健康管理センター ●日帰り人間ドック●生活習慣病健診●定期健康診断●巡回健診 ●CT検査●マンモグラフィ●乳房エコー●その他 各種検査 当センターは、どなた様でも健診をお受けいただけます。詳しくはHPを御覧ください。八王子商工会議所のHPからでも検索できます。 【HP】 八王子健康管理センター 【検索】 八王子市明神町4-30-2 TEL042-648-1621

旬の情報をいち早くお届け! 御社のメールアドレスをお知らせください 八王子商工会議所では、補助金情報やセミナーの開催など経営にお役立ていただける情報を、早くお届けするため、随時メール配信を行っています。登録ご希望の方は、maillist@hachioji.or.jp へてにメールをお願いします。

キャンペーン実施中  
企業も従業員もまかせて安心



# 生命共済 Next

入院給付金付災害割増特約・ガン重点保障型生活習慣病一時金特約付  
定期保険(団体型) + 八王子商工会議所独自の見舞金・祝金制度

役員および従業員の福利厚生制度にご活用いただけます!

※ご加入にあたってはパンフレット、重要事項説明書(契約概要・注意喚起情報)を必ずご覧ください。

## 独自給付金制度のご案内

下記は、当所の充実した独自給付金の給付内容になります。  
詳しくは八王子商工会議所ホームページの「見舞金・祝金制度」規約をご覧ください。  
小学校・中学校入学祝金、成人祝金、結婚祝金、出産祝金、病氣入院見舞金、事故通院見舞金、満了時祝い金

【お問い合わせ】  
八王子商工会議所 共済担当 電話 042-623-6311

【引受保険会社】  
アクサ生命保険(株)八王子営業所 電話 042-643-2203

## 商工会議所 保険制度のご案内

団体保険ならではのスケールメリットを活かした制度内容で、会員事業所を支援しています。

ビジネス総合保険制度(平成28年7月スタート)

賠償責任の補償

事業休業の補償

その他、会員事業者を取り巻く様々な事業活動リスクからお守りします。

### 業務災害補償プラン

新しい労災リスクから会員の皆様をお守りする制度です。

### 休業補償プラン

病氣やケガによる入院・自宅療養で、  
仕事を休んだ場合の所得を補償する制度です。

### 情報漏えい賠償責任保険制度

企業の保有する顧客などの個人情報漏えいし、第三者  
から損害賠償を請求された場合の賠償責任保険制度です。

### PL保険制度(生産物賠償責任保険)

国内におけるPL(製造物責任)に関わる  
万一の事故に対応するための保険制度です。

※引受保険会社によって、制度内容が異なる場合がございます。詳しくは各保険会社へお問い合わせください。

【引受保険会社】

損害保険ジャパン日本興亜 電話 631-4181 ・ 東京海上日動火災保険 電話 644-7311  
三井住友海上火災保険 電話 646-6221 ・ あいおいニッセイ同和損害保険 電話 626-4331

## このマークがついた商品に、ご注目!!

スーパーアルプスでは、お客様にぜひともご紹介したい優れた商品に「自信の品マーク」をつけました!!  
ものづくりにひたむきな生産者、製造メーカーに直接伺い、  
素材を吟味し、製造工程を確認しております。



〒192-0011 東京都八王子市湊山町2-351  
TEL042-692-2111(代)



ナニワ 720牧場グループ牛



宮崎えびの高原加工肉



北海道中札内村産小豆使用 手造りおぼろ



初貯蔵今搾米 きたくりん

## 高尾山若葉まつり

4月上旬～5月下旬まで

大本山 高尾山薬王院

## 会社力のUP。

それは、優秀な人材の育成から始まる!

中途採用者、パート・アルバイト社員向けの教育制度を確立したいと考えている事業主の方へ

ジョブカード制度を活用してやる気のある社員を育成しませんか?



人材開発支援助成金では非正規社員に対するキャリアアップ計画を策定し、  
有期実習型訓練を実施し、正社員雇用すると2つの助成を受けることができます。

有期実習型訓練で  
未来の正社員を  
育てよう!!

●東京都地域ジョブ・カードサポートセンター 八王子商工会議所内: TEL 042-623-6311 (代表)