

発行所：八王子商工会議所
〒192-0062
東京都八王子市大横町11-1
☎042-623-6311
FAX042-626-8138
http://www.hachioji.or.jp
info@hachioji.or.jp

税制委員会

税制と景況等に関するアンケート調査

景況感は「横ばい」5割 「人材不足への対応必要」6割

税制委員会では、昨今の経済情勢などの変化により、市内で事業を営む皆様の経営状況や今後の売上予測、税制へのご意見などを伺うことを目的に、会員事業所に対し『税制と景況等に関するアンケート』を実施した。

結果から、税制制度の見直し、後継者問題や、人材不足、資金繰りに苦労している中小企業の実態が明らかとなった。

◆調査期間

平成29年8月1日～

9月5日

◆調査対象

八王子商工会議所会

員3755事業所

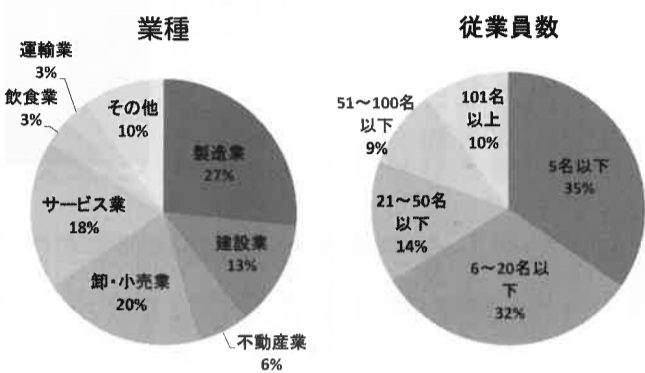
◆調査方法

「会議所だより」7月号へのアンケート用紙折り込み。会員向けメールフォームによるアンケート。

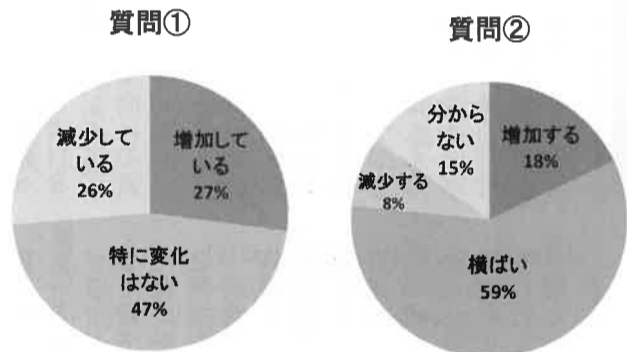
◆回答率

3・8%（145事業所）

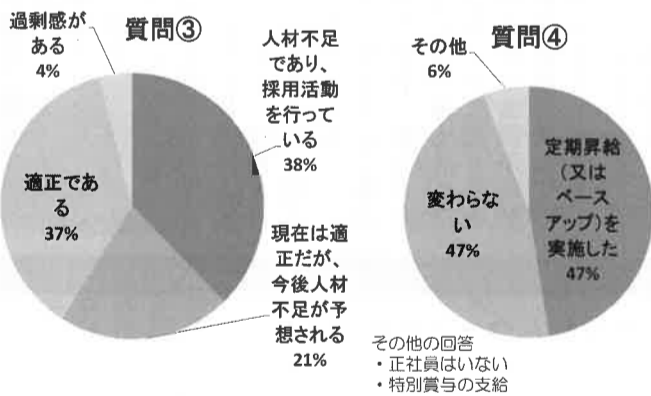
アンケート回答企業の状況



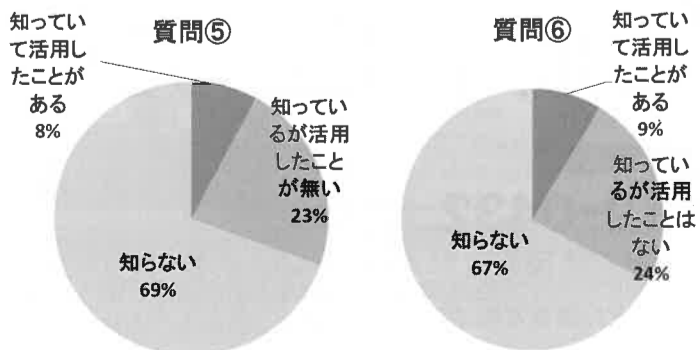
質問① 貴社の最近の売上動向はいかがですか？
(直近3か月と前年同時期との比較)
質問② 今後(現在～6か月先程度)の売上見込はいかがですか？



質問③ 現在の従業員の雇用状況についてお聞かせください。
質問④ 貴社の正社員における今年度の給与支払い実績についておきかせください。



質問⑤ 中小企業が一定割合の賃上げを行った場合、増加額の10%（前年度比2%以上賃上げした場合は22%）が税額控除される制度「所得拡大促進税制」をご存じですか？
質問⑥ 商業・サービス業を営む中小企業者などが、経営改善設備（会議所などの経営改善指導に伴って取得する1台30万円以上の器具備品や1台60万円以上の建物附属設備）を取得した場合に、取得価額の30%特別償却又は7%税額控除を受けることができる「商業・サービス業活性化税制」をご存じですか？



まとめ

業所)

「最近の売上動向」については「特に変化はない」が約半数、「減少している」と「増加している」がほぼ同数であった。「今後の売上見込」については「横ばい」が最も多かった。「現在の従業員の雇用状況」については、「人材不足であり、採用活動を行っている」「現在は適正だが、今後人材不足が予想される」を15%と回答した企業のうち、「活用したことが無い」が「活用した」と回答した企業のうち、約7割を占めた。「正社員における今年度の給与支払い実績」については、「定期昇給(またはベースアップ)を実施した」が最も多かった。

「知っている」が8割を占めていた。「税制全般」への意見については「消費税の増徴は必要」との見直しが必要との回答が9割以上を占めた。内容として「交際費の範囲から除かれる飲食費の上限を引き上げるべき」が5割、「中小法人の全額損金算入できる金額の拡大」が3割、「当制度を中小法人だけでなく大企業にも導入するべき」が1割を占めた。「平成30年から所得税の配偶者控除の適用にあたり、配偶者の収入上限額の引き上げ」については、「知っている」が約7割を占めた。

「知っている」が8割を占めていた。「税制全般」への意見については「消費税の増徴は必要」との見直しが必要との回答が9割以上を占めた。内容として「交際費の範囲から除かれる飲食費の上限を引き上げるべき」が5割、「中小法人の全額損金算入できる金額の拡大」が3割、「当制度を中小法人だけでなく大企業にも導入するべき」が1割を占めた。「平成30年から所得税の配偶者控除の適用にあたり、配偶者の収入上限額の引き上げ」については、「知っている」が約7割を占めた。

(次頁に続く)

経験豊富なアドバイザーが
お答えします！

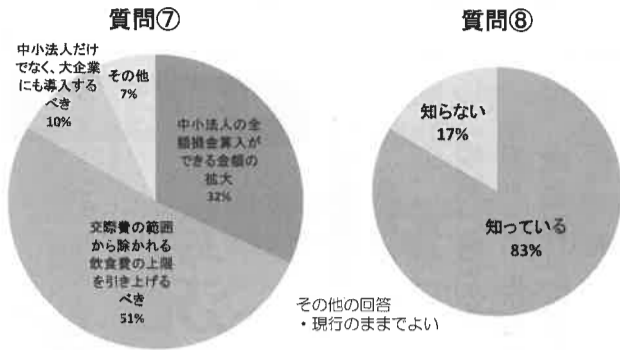
会議所中小企業相談所の
専門相談をご利用ください

税金、法人化、事業承継への準備など。
◆業務法務相談
行政書士が会社設立、相続手続き、著作権保護など。
◆弁理士相談
特許・意匠・商標権、知的財産など。
◆日本政策金融公庫
八王子支店相談
公庫の制度融資、新規開業融資などの説明を行うとともに、日本政策金融公庫の融資の申し込みができます。
◆ITアドバイザー相談
パソコンの選び方、ウイルス対策などについて対応します。
対象は会議所会員、市内商工業者です。開催日は、本紙7頁に掲載していますので、お気軽にご利用ください。
問合せ先
中小企業相談所
☎62316311

税制全般、企業が抱えている問題点、八王子商工会議所への意見

税制全般について
 ・税負担が厳しいので税率を下げたい。
 ・消耗品費にできる上限を10万円から30万円に恒久的に引き上げるべき。
 ・企業が抱えている問題点
 ・八王子は都内に比べ、田舎であるのに時給(最低賃金)が同じ。時給に見合う仕事をしていないのに支払うことが苦しい。
 ・低コストでの採用募集。
 ・荷主からいたただく運賃が上がり、平成31年4月から従来中小企業では猶予されてきた時間外労働60時間を超える場合は、超えた分について150%割増賃金を払わなければならない。
 ・何とも矛盾な状況が起こる。労働基準法上は80時間/月は良いのだが、仕事量の確保。後継者問題。会社と社長個人の手にキャッシュを残す方法を模索している。今期から3期目で消費税課税業者となったため、危機感を感じている。
 ・現在はほぼ請負による売上が大半を占めていますが、今後の業界先細りを見越して、新規業界への参入や自社サービスの開発中。
 ・ただ、今後資金面で行き詰まる可能性が出てきそうなので、融資を受けることも検討している。

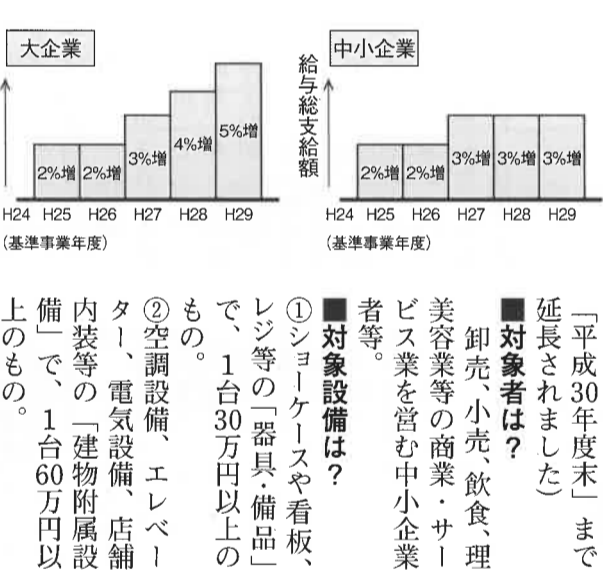
質問⑦ 交際費の課税特例について、見直しを含め、ご意見がございましたら、お聞かせください。
 質問⑧ 平成30年から所得税の配偶者控除が適用出来る配偶者の収入の上限が103万円から150万円に引き上げられることとなっていますがご存じですか？



「所得拡大促進税制」とは？(質問⑤)
 青色申告書を提出している法人(または個人事業主)が、次の①②③の全ての要件を満たした場合、雇用者給与等支給増加額の一定割合を、法人税額(または所得税額)から控除(税額の10%(中小企業者等は20%)が上限)できる制度です。
 【要件①】平成24年度の給与総額と比べて、適用年度の給与総額が一定割合以上増えていること。
 【要件②】給与総額が、前年を上回っていること。「給与」とは、国内の雇用者に対して支給する俸給、給料、賃金(残業手当、勤勉手当等含む)、歳費、賞与ならびにこれらの性質を有する給与の額で、適用事業年度において損金算入される金額です。(役員報酬や退職

「平均給与」とは「継続雇用者」(前事業年度、適用年度でそれぞれ1回以上給与等の支給がある国内雇用者。適用年度の新人社員や前事業年度中の退職者は含まない)のうち、「一般被保険者」としての給与等の部分で計算します。
 ■適用を受けるには？
 所定の別表(明細書)を税務申告書に添付する必要があります。
 「商業・サービス業活性化税制」とは？(質問⑥)
 当税制は、中小企業者等が、アドバイス機関(「認定経営革新等支援機関」や商工会議所などの「認定経営革新等支援機関に準ずる法人」)からアドバイ

中小企業税制
 まめ知識
 手当は含まれません)
 【要件③】一人あたりの平均給与が、前年比を上回っていること。
 「平均給与」は「継続雇用者」(前事業年度、適用年度でそれぞれ1回以上給与等の支給がある国内雇用者。適用年度の新人社員や前事業年度中の退職者は含まない)のうち、「一般被保険者」としての給与等の部分で計算します。
 ■適用を受けるには？
 所定の別表(明細書)を税務申告書に添付する必要があります。
 「商業・サービス業活性化税制」とは？(質問⑥)
 当税制は、中小企業者等が、アドバイス機関(「認定経営革新等支援機関」や商工会議所などの「認定経営革新等支援機関に準ずる法人」)からアドバイ



で何とかして欲しい。
 顧問税理士に任せながら担当者自身も勉強している段階。中小企業向けの新たな税制など勉強の機会があれば助かる。現在、社会保障費の増大に対し、消費税増税が当然であるかのような議論がなされているが、今、最も考えなければならぬのはデフレからの早期脱却であり、今は将来の社会保障費の問題やプライマリーバランスなどを考慮する時期では無い。一刻も早く2%のインフレ目標を達成して経済を消費の好循環に乗せることが急務である。
 消費が拡大し、物価が上昇すれば返さずとも自ずと借金は縮小するのだから、会議所はアベノミクスの更なる拡大を求めるべきで、ゆめゆめ財政の健全化などを口にしないう様にしたい。
 ・会議所に関しては、役に立つセミナーが開催されたり、相談しやすい雰囲気があるのととても助かる。業界に関しては知識や技術の伝承がされないまま、廃業される方が多く日々残念に思っている。
 ★アンケートにご協力いただき、ありがとうございました。アンケートに関するお問合せは会議所税制委員会事務局まで。
 ☎ 62316311

清潔・さわやかなトイレ空間
 お手伝いします

トイレをもっと快適に

芳香剤アロマ・シートクリーナー・サニタリーボックス

- マット・モップ類のレンタル
- 建物清掃業務請負
- 清掃用具販売、食品向洗浄・除菌剤の販売
- 食品審査・コンサルタント

リースキン東京地区地方本部
株式会社リースキン西東京
 八王子市美山町2161-27 美山工業団地内
 TEL. (042) 652-0292 FAX. (042) 652-0293

世界中で猛威を振るっているランサムウェアの対策はお済みでしょうか？

ランサムウェアとは？

感染したPCのファイルを暗号化し、使用不可にしたのち、元に戻すことと引き換えに身代金を要求する不正プログラムです。主な感染源はメールの添付ファイルです。

有効な対策をご提案いたします！

- 企業向けウィルス対策ソフトで集中管理
- データの自動バックアップ
- クラウドへの二重バックアップで安心管理

株式会社アットサポート
 八王子市明神町4-6-12 ザ・ビー八王子3F
 ご相談はこちら **042-660-5077**

『地域産業保健センター』

ってどんなところ？

「地域産業保健センター」は、小規模事業所のための「無料」健康相談室です！

たとえば、

- ①健康診断結果(所見)への対応は？
- ②特に脳・心臓疾患(血中・血圧・血糖・尿中・心電図等)に異常が見られた方
- ③メンタルヘルスの不調・不安を感じている方
- ④長時間(時間外)労働による疲労の蓄積を感じている方など。

などなど、事業主として、また、従業員として、どうしたらいいかわからない方は、ぜひ、ご相談ください。
 * 先ずは、お電話で相談してください。 ☎ 042-622-4122
 <連絡先> 八王子地域産業保健センター
 〒192-0066 八王子市本町13-2

ゆったりと安心の毎日を…

シルバービレッジ

入居相談室
0120-19-0432

シルバービレッジ 検索

介護付有料老人ホーム
 八王子・八王子西
 日野・日野東館

在宅支援 いちようの里
 訪問介護 いちようの杜

特定施設入居者生活介護事業指定

「全国都市緑化はちおうじフェアに想う」

会頭 田辺隆一郎

八王子の夏の祭りを締めくくる「踊れ西八夏まつり」が9月2日(土)、3日(日)の両日開催され、多くの人々が楽しめました。この祭りは、毎年雨が心配で、必ずと言っていいほど、一日は降られることが恒例のようになっておりましたが、今年はそんな心配も杞憂となりました。

7月の「花火大会」、8月の「八王子まつり」に続いて天気に恵まれ、どれも市制100周年を飾るにふさわしいものとなりました。

そして、9月は市制100周年記念事業のメインとなる「全国都市緑化はちおうじフェア」が9月16日から1ヶ月間にわたり開催されます。

初日の16日はそのオープニングセレモニーが富士森公園野球場、そして体育館を使って行われましたが、特にブルーインパルスによる航空ショーは早くから話題となっており、当日も野球場が満員となるほどの人出となりました。

台風18号の接近による影響で雲が低く、午前8時20分にようやく水平編隊飛行のみということではありましたが、予定通り空から市制100周年を祝っていただきました。

その後、大勢の人々がメイン会場を訪れ、毎年行っている「八王子フードフェスティバル」の会場は列を成して待つ人で溢れておりました。また、きれいな草花や、造園の見事さを堪能されていました。

この「全国都市緑化フェア」は国土交通省が提唱されているもので、毎年都道府県、あるいは政令市レベルで開催されます。今年の八王子市での開催は市制100年ということでの特別なことと思っておりますが、そこには目に見えない努力があったことも申し添えておきます。

20日にはこの緑化フェアの公式行事である「緑化祭」が国の主催で行われ、秋篠宮、紀子妃両殿下がご臨席され、会場の「だんだん広場」に新種の八重桜を植樹されました。両殿下は会場に隣接する「海苑」で昼食をとられた後、高尾山、小宮公園にも立ち寄られ、夕方にはお帰りになされました。

この「全国都市緑化はちおうじフェア」は富士森公園のメイン会場の他にも、6つのサテライト会場、100を超えるスポット会場が市内にはありますので、是非とも、多くの方々にご覧いただきたいと思っております。

さて、この「全国都市緑化はちおうじフェア」の開催については、私も八王子商工会議所、八王子ファッション都市協議会は特別の想いでおります。

時々このコラムでも紹介してきました、毎年4月に開催している、「花と緑のまちづくりフェア」が20回を超え、このフェアで訴えてきたものが20年経った今年、ようやく全体的に展開され、これからの八王子のまちづくり像として定着することになったということです。

これは、八王子を花と緑の風を感じる、美しく、潤いのあるまちにしていこうと、行政も会議所も、また、市民の皆さん一人一人も心掛け、協力をしていかなければ出来ないことと考えます。

従って、「全国都市緑化フェア」を八王子で開催した意義は、むしろこれから問われるものだと思っております。

田辺会頭 日商まちづくり・農林水産資源活用専門委員会委員長として国土審議会専門委員に就任

田辺会頭は日本商工会議所まちづくり・農林水産資源活用専門委員会委員長として、国土審議会専門委員(土地政策分科会特別部会)に就任された。

田辺会頭は日本商工会議所まちづくり・農林水産資源活用専門委員会委員長として、国土審議会専門委員(土地政策分科会特別部会)に就任された。この様な所有者不明土地が存在すること、公共事業や民間の事業を行うとともに、中長期的課題としての人口減少社会における土地制度のあり方について検討していく。加えて、こうした状況の背景には、地価の高騰などを前提とする現在の土地に関する制度が必ずしも前述の様な社会的状況の変化に対応できないことが考えられ、財産権との関係にも留意しつつ、土地所有者と公共の福祉との関係や土地所有者の責務など土地に関する権利のあり方についても検討を行う必要がある。

会議所の動き

日本銀行と地域経済について懇談

会議所は、9月14日、日本銀行調査統計局調査主幹・東京都経済総括の清水雅之氏を迎えて懇談会を開催した。清水氏は、最近の経済情勢について「日本経済の成長率が緩やかに拡大し、企業収益も改善している。設備投資は緩やかな増加基調にある。」

～9月の会頭日誌～

- 1日 日本商工会議所まちづくり・農林水産資源活用専門委員会(鹿沼市・宇都宮市) 第16回踊れ!西八夏まつり
- 2日 八王子の四季・観光写真コンクール表彰式
- 7日 第6回産学官連携による八王子近隣地域交流会 学校概要説明・講演・懇親会
- 9日 伝承のたまごばこ〜多摩伝統文化フェスティバル2017オープニングセレモニー
- 10日 京王八王子商店会創立記念祝賀会
- 12日 国土審議会第1回土地政策分科会特別部会 会頭・副会頭会議、常議員会、日本銀行との地域経済に関する懇談会
- 14日 第34回全国都市緑化はちおうじフェアオープニングセレモニー・開会式
- 16日 平和の文化と希望展オープニング
- 19日 (株)ジェイコム八王子役員会
- 20日 平成29年度全国都市緑化祭記念式典・記念植樹
- 21日 第128回日本商工会議所通常大会総会・懇親パーティー
- 22日 八王子まつり懇談会
- 23日 JR東西駅ビル開発(株)取締役会
- (株)リースキン西東京創立30周年記念祝賀会

労働需給は着実な引き締まりを続けている。雇用者所得も緩やかに増加しているが、個人消費は雇用所得環境の着実な改善を背景に底固さを増している。住宅投資については「横ばい圏内の動きとなっている」と述べた。懇談の場では、商業、工業、交通・観光・飲食、金融、繊維・ファッション、建設、サービス・情報部会の部長が各業界の景況などについて説明したのち、日本銀行の政策などに関して意見交換を行った。

太平洋セメント 特約販売店
セメント・生コン・建材販売

安藤物産株式会社

取締役社長 安藤 謙一郎

本社 東京都八王子市八幡町8番4号
電話八王子(042)623-6111番(代表)
東京・横浜・北関東

レストラン<ル クレール> 秋の収穫祭

火(祝) ランチ:2,800円/ディナー:3,600円(税込)

※小学生、シニア(60歳以上) 料金もごさいます。※L.O.は30分前となります。
◇期間◇10月1日(日)~10月31日(火)まで
◇場所◇2階/レストラン<ル クレール>
◇時間◇ランチ(平日) 11:30a.m.~3:30p.m.
ランチ(土・日・祝) 11:30a.m.~4:00p.m.
ディナー(全日) 5:00p.m.~9:30p.m.



お問合せ・ご予約/(042)656-6721[レストラン予約直通]

http://www.keio-plaza.co.jp/hachioji/ 京王フラサホテル八王子 予約042-676-4122

『はちおうじ会議所だより』 広告を募集しています。

会員事業所などに4000部発送している『はちおうじ会議所だより』では、広告を募集しています。自社PRなどにご利用ください。

紙面広告	2頁~9頁	ひとコマ20000円(消費税込)
	10頁	ひとコマ25000円(消費税込)
折込広告	A4サイズまで	1枚41000円(消費税込)
	A4を超えるサイズ	1枚82000円~(消費税込)

◎問合先 会議所会報担当 ☎623-6311



八王子 Royal Garden Palace 日本閣

贅沢な景色が広がる空間で特別な一日を演出
ご結婚式ご宴会(記念日,法要,成人式,結納など...)
随時承ります。

192-0375 東京都八王子市鏈水530

☎042-676-4122

八王子商工会議所 議員事業所紹介

前田猪佐雄常議員
交通・観光・飲食部会
副部長



(株)マエダ代表取締役
三崎町5-16
☎625-3355

JR八王子駅北口の三崎町で、海鮮居酒屋「うを八」、炭火串焼き・串天ぷら「串はち」、焼肉店「焼肉市場」の3店舗を運営しています。地域の皆様のお陰をもちまして1号店を出店して以来33年に北口より徒歩3分のマ



申はちの予約は☎625-2070まで

「居酒屋以上、割烹未満」を狙っています。開店時より串天ぷらを看板料理として掲げ、炭火でこんがり焼いた焼き鳥が人気です。魚介類も刺身を中心に多彩にご用意し、メニュー数は65種。季節に応じたその日のおすすり料理は25種あります。お酒は日本酒14種、焼酎17種、サワー類10種、その他の飲み物が約40種で全80種をご用意しています。このほか季節に合わせた日本酒、おすすり焼酎など30種ほど常時備えています。築地より毎日届く新

鮮な魚介類で多彩なメニューを創り、地元野菜も意識して使用する様になっています。宴会は、4000円(9品)コースから6000円(12品)コースまで3コースあり、すべて飲み放題付きの3時間制でゆつくりお楽しみいただけます。この飲み放題は選べる種類が豊富で80種あり、希少性のある日本酒や焼酎を楽しめます。営業時間は月曜日(土曜日までの17時~24時)、月曜日が祝日の場合、日曜日営業の月曜日が定休となります。大切なひと時をゆっくりお過ごしください。皆様のご来店を一同心からお待ちしています。(9月6日取材)

杉浦智議員
サービス・情報部会

公益財団法人東京富士美術館
総務部長
谷野町492-1
☎691-4511



写真の誕生から現代までの写真史を概観できる写真コレクションは当館ならではの最大の特徴です。

東京富士美術館は1983年11月に設立された総合的な美術館です。コレクションは、日本、東洋、西洋の各国、各時代の絵画、版画、写真、彫刻、陶磁、漆工、武器、刀剣、メダルなど様々なジャンル

の作品約3万点を収蔵しています。ルネサンス時代からバロック、ロココ、新古典主義、ロマン主義を経て、印象派、現代に至る西洋絵画500年の流れを一望できる油彩画コレクションと、

展覧会活動としては「世界を語る美術館」をモットーに世界各国の優れた文化を新しい視点から紹介する海外文化交流特別展を国内外で活発に開催しています。9月21日から12月3日までの期間で「遙かなるルネサンス 天正遣欧少年使節がたどったイタリア」を開催しています。



天正遣欧少年使節の足跡をたどりながら、彼らが訪れたイタリア各地の都市の美術、工

芸品を紹介し、特にメデイチ家の宮廷画家ブロンズイーノが描いた《ピア・デ・メデイチの肖像》と、ヴェネツィアの画家ドメニコ・ティントレットが描き、2014年に奇跡的に再発見された《伊東マンシヨの肖像》は本展の見どころです。ぜひ、ご鑑賞ください。また、当館では学校向けの教育プログラムも充実しています。市内小・中学校の鑑賞教育や高校には職場体験学習の場としてご利用いただけます。

夏休み期間には、村内美術館、八王子市夢のオリジナルグッズがもれなくもらえるスタンプラリーを実施する

ほか、夏休みの宿題や課題にも積極的に対応しています。大勢のお子さんたちが芸術の深さや素晴らしさに触れて、感動を経験することによって、より豊かな感性を育くんでほしいものです。これからも東京富士美術館は、地域の皆様と連携して様々な活動を続けていくとともに、世界を結ぶ文化の架け橋としての重責を果たしたいと考えています。(9月13日取材)

働き盛りの社員の離職防止を中心に社員が活躍し続けるための対策について、メンタルヘルスの観点を含めて皆さんと一緒に検討したいと思っています。とき/ところ 11月17日(金)14時~16時 学園都市センター第1セミナールーム(旭町9-1) 講師 駒木野病院副院長 田(でん)亮介先生(市内企業の産業医も担当)

中小企業こそワークライフバランスを! ~実現に向けた職場環境づくりセミナー~ 八王子市

目指します 更なる品質向上 **ランナー!** since 1912
印刷を通して、地域社会に奉仕する。
あらゆる・いんざつ デジタルカラープレス
スズビ美術印刷株式会社 http://www.suzubi.co.jp
東京都八王子市南町9-8 TEL(042)626-2600(代) FAX(042)626-2150

★ **建設現場で働く** ★
一人親方・社長・役員 の皆様
一人親方や会社社長は労災保険の補償がありませんが、**労災保険特別加入制度**を利用すれば、補償が受けられ、安心して仕事ができます。
労災保険特別加入のお問い合わせは下記へどうぞ
厚生労働省認可 労働保険事務組合 西東京労働保険協会・友光一人親方会
東京都八王子市元横山町1-3-3-401
電話 042-646-3834 FAX 042-646-7849 社労士 原田晴夫

不動産・建物管理 お任せ下さい **機敏に対応します。**
SOHTO Total Building Maintenance
一般建設業の許可 <電気・消防施設・管工事業>
宅地建物取引業者免許 マンション管理業登録
医療関連サービスマーク認定 <院内清掃>
警備業認定 賃貸住宅管理業者 建築物環境衛生一般管理業
桑都ビル管理(株) Mail: sohto@sohtobuil.co.jp
東京都八王子市子安町1-31-21 http://www.sohtobuil.co.jp
TEL. 042-646-1301 (代) FAX. 042-646-1334

安心の商工会議所運営 -
見つける! あなたのビジネスパートナー
ザ・ビジネスモール
企業検索 商品検索 商談支援 提携サービス プレミアム
ザ・ビジネスモールが選ばれる3つの理由!
商談相手を探す
ビジネスパートナーを探す
自社製品サービスをPR
ご利用は**無料**です
ザ・ビジネスモール
問合せ先 八王子商工会議所宮623-10311



飲食店経営の繁盛を応援する HANJO TOWN

第7回

『魔法のポイントカード』

<http://tenpo.casio.jp/index.html>



第7回目となる今回のレポートではリピーター来店獲得の施策として「魔法のポイントカード」についてご紹介いたします。

新規顧客獲得のための販促費は、グルメサイトへの広告などで多額のコストがかかります。獲得した新規のお客様が再来店してくださる比率はせいぜい40%といわれています。

換言すれば、この比率を高めることが飲食店経営において非常に重要といえます。「では、どうやってお客様に再来店していただくか」という話ですが、

結論から先に言えば、「ポイントカード」を発行しましょう。「え、ポイントカード？俺も客として色々な店でポイントカードを渡されてるけど、大体すぐに捨てちゃうんだよね。あれって面倒くさいでしょ」と感じられた方は、ほとんどの店で作成しているポイントカードは「特典をもらえないまでの道のりが長すぎて、ゴールイメージが持てない」のです。

「ただでさえ経営が厳しいから、あまりポイントカードの特典を大盤振る舞いしすぎてしまうと、利益が出な

くなっちゃうよ。10回くらい来店してくれたお客様に大きな特典を出すのは抵抗ないけどね」とおっしゃっている方は、お客様の心理を讀めていないと言わざるを得ません。

お客様の財布の中には、競合飲食店だけでなく、あらゆるお店のポイントカードが眠っています。お客様はレシートやポイントカードで財布が分厚くなると、あんなに特典を始めるのです。

その仕訳のタイミングで「1回行っただけのお店のポイントカードで、あと9回も来ない」と特典がもらえない

「い」ものは、容赦なくゴミ箱行きです。効果的なポイントカードを作成するために「2回目に来店したくなる動機づけができる内容」を盛り込むことがポイントです。例えば、ハンバーグステークス店の場合「2回目ご来店時にこのカードを見せていただくことで、お会計を無料プレゼント」という特典を設定しておけば「もしかしらまたこの店に来るかもしれないな」と感じてくれるお客様の仕訳対象にはなりづらくなるでしょう。

例えば、①ポイントカードのスタンプ押印

欄が3つしかなく、②その内の1つ目の欄に最初からスタンプが印刷済み、③2回目の来店で具体的な特典がある、④その上で「ポイント」を3つ貯めると「素敵な特典を差し上げます！」と特典を明記する、ポイントカードはいかがでしょうか？ぜひ自店の特長も活かして、お客様に捨てられず、また「行ってみよう」というリピーターの動機付けにもなる『魔法のポイントカード』を作ってください。

「あなたのお店にぴったりのヒントが見つかる！HANJO TOWNもぜひご覧ください！」

たましん法人総合サービス

課題解決

プラットフォームTAMA

あなたにピッタリの解決策をご提案！

<http://www.tamashin.jp>

人を思う。未来を思う。

商工中金

有利な金利で、安全・確実

マイナーベスト

新型定期預金

商工中金 八王子支店

〒192-0081 八王子市横山町2-5 ☎042(646)3131

●八王子駅北口駅前通り

日商の動き

平成30年度税制改正に関する意見を公表

政府・政党など関係各方面に提出

日本商工会議所は、9月20日に「平成30年度税制改正に関する意見」を取りまとめ、内閣総理大臣、財務大臣、経済産業大臣をはじめ政府・政党など関係各方面に提出することとなった。

意見書では、中小企業等の活力を最大限引き出す税制の整備が必要として、中小企業が財政や地域経済に大きく貢献している実態を示したうえで、中小企業等の特性を踏まえ、その活力を最大限引き出す観点から、経営の足かせになっている制度を見直すべきと主張し、具体的には「大企業承継時代」を乗り切るための税制措置の抜本的な拡充、所得拡大促進税制や少額減価償却資産の特例の拡充のほか、商業地などに係る固定資産税の負担調整措置の見直しへの反対を主張している。

▲主な内容▼

①中小企業の価値ある事業を次世代に承継す税制の実現

○諸外国並みの事業承継税制の確立（代表者要件・筆頭株主要要件などの見直し、承継後5年間で納税免除、対象株式総数制限の撤廃、雇用要件のあり方の見直し）

○事業承継のために後継者へ自社株を生贈り

○所得拡大促進税制の複雑な適用要件の緩和・拡充（教育訓練費などの対象化）

○中小企業の生産性向上に資する、少額減価償却資産の取得価額の損金算入制度の拡充・本則化。

②地域活性化、企業の生産性向上・活力強化に資する税制措置

○商業地などに係る固定資産税の負担調整措置の見直しには反対。企業の収益状況や企業

業が受益する行政サービスと税負担のバランスを踏まえれば、これ以上の固定資産税負担をかけるべきではない。

③消費税率引き上げに伴う課題

○社会保障・税一体改革の断行、平成31年10月の消費税率10%引き上げの確実な実施。

○軽減税率・インボイス制度は導入すべきでない。軽減税率の導入はゼロベースで見直すとともに、インボイス制度は廃止を含め、慎重に検討すべき。

④女性の活躍促進・子育て世代の支援に向けた制度の見直し

○配偶者控除などの見直しにあたっては、多くの子育て層が含まれる低所得世帯の負担軽減のため、基礎控除、配偶者控除、配偶者特別控除を一本化し税額控除制度に移行すべき。

御社の人材研修に！

八王子商工会議所公開 WEBセミナー

10月の公開セミナー

◆会社を次世代につなげるための課題と解決手段／社長の右腕23年経験者が伝える事業承継が楽になるコツ

◆今、理解しておくべきA1の基本と活用方法

◆二宮金次郎に学ぶ人と組織の育て方／夢の持てる組織作り／ワードが使えます！と言えようようになる講座／表の作成編／身近な法律トラブル

（夫婦のトラブル）
（江戸しぐさに学ぶ中小企業経営）後継者育成の教育）
★450本以上のセミナーが見放題！毎月新セミナーを更新！
視聴できるセミナータイトル数は450本以上です。
旬な話題や階層別、職種別など厳選したコンテンツを毎月更新します。

★視聴方法
会議所ホームページより「WEBセミナー」特設サイト「バナー」をクリックいただき、専用のID・パスワードにてログイン後、視聴できます。

ID・パスワードについては、会議所WEBセミナー担当までお問い合わせください

問合せ先
中小企業相談所・木村
☎6231-6311

テレビモア

—ISO9001 認証取得—

<事前のご相談承ります>

家族葬 一般葬 社葬

24時間 365日受付 ☎0120-650-650

口八王子本社 / 八王子市大横町13-20

一筆啓上

災害に負けない備えは、日ごろから

●各種消防設備、避難器具、放送設備、インターホン設備、テレビ共聴設備、電話設備、防犯警報設備、ナースコール設備、時計設備、非常通報設備、ITV監視装置設備、防災用品、各種消防機関への届出

創業昭和32年

TOTAL SECURITY

株式会社 ミナカミ

042-663-2551

東京都八王子市東浅川町28-30

<http://www.minakami.co.jp>

おめでとうございます



日本商工会議所から贈られたプレートを手にする實川さん

日商珠算検定1級満点合格！
實川愛子さん（小宮小6年生）

保坂珠算学院（保坂幸恵学院長・宇津木町569-2）に通う、小宮小学校6年生の實川愛子さんが、6月25日に施行の日本商工会議所主催第210回珠算能力検定試験1級で100点満点合格を果たしました。

實川さんは、小学1年生の時に、先に習い物をした時におつりの計算が速くできるような珠算を習うと、買物の生活態度のめりはりをつけることや、姿勢、礼儀についても授業で教えています。フラッシュ暗算も教えていますが、生徒ひとりひとりの上達ぶりには目を見張るものがあります」と目を細めて話していました。（9月6日取材）

社員教育・研修を実施したい
事業主の皆様を支援します

東京都立多摩職業能力開発センター
八王子校人材育成プラザ

人材育成プラザでは、社員研修などに必要な施設・設備をお持ちでない場合に施設を無料で貸出したり、社員教育のための講師を準備するのが困難な場合に講習のコーディネートのお手伝いをしています。



パソコン室



教室



実習室

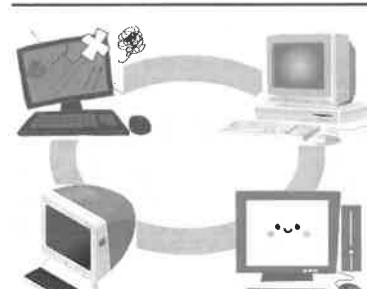
まずはお気軽にご連絡ください。
◆施設貸出
利用料は無料ですが、電力にかかる実費をご負担いただきます。
例・電灯代1室につき80円/時間 など。

◆対象
中小企業や事業主団体などが実施する技能検定、技能向上のための社員研修など。

◆施設概要
教室Ⅱ50名用1室。30名用2室。60名用1室としてご利用できます。

◆オーダーメイド講習
ご要望に応じて講習を当校の施設で行います。
対象Ⅱ都内の中小企業、事業主団体など。
人数Ⅱ5名以上（他社とグループを組むこともできます）。

実施場所Ⅱ
八王子校の教室、実習室、パソコン教室など。
対象Ⅱ1講習1人あたり6500円
講習時間Ⅱ14時限〜24時限（1時限は45分です）。2日〜8日間程度で実施します。



料金表【1台。消費税込】カッコ内は訪問料金です。訪問は事業者に限ります。

機器	会員料金	一般料金
パソコン、デスクトップ、ノート	3240円 (10800円)	5400円 (16200円)
外付けハードディスク	2160円	3240円
内蔵ハードディスク取外し済	2160円	3240円

※1度に5台以上の場合は、20%割引になります。

検定情報2017

検定試験合格でスキルアップ！

日本商工会議所主催検定試験

検定名	試験日	受付期間
簿記		
1〜3級	11月19日(日)	ネット申込 9月1日(金)〜10月18日(水) 書店申込 9月11日(月)〜10月22日(日)
2・3級	平成30年 2月25日(日)	ネット申込 12月1日(金)〜1月24日(水) 書店申込 12月11日(月)〜1月28日(日)
受験料	1級 7,710円 2級 4,630円 3級 2,800円	
書店申込	くまざわ書店八王子店5階(旭町2-11)	☎625-1201
受付時間	10時〜21時(年末年始は変更あり)	
リテールマーケティング(販売士)		
2・3級	平成30年 2月21日(水)	1月9日(火)〜1月12日(金)
受験料	2級 5,660円 3級 4,120円	
珠算		
1〜3級	平成30年 2月11日(日)	1月9日(火)・10日(水)
受験料	1級 2,300円 2級 1,700円 3級 1,500円	

八王子商工会議所主催検定試験

珠算下級		
4〜9・10級	平成30年 1月21日(日)	12月4日(月)・5日(火)
受験料	4〜6級 1,000円	7〜9・10級 900円
暗算		
1〜7級	平成30年 1月21日(日)	12月4日(月)・5日(火)
受験料	各級ともに900円	
電卓技能		
段〜3級	平成30年 1月21日(日)	12月4日(月)〜8日(金)
受験料	段位 2,900円 1級 2,300円 2級 1,700円 3級 1,500円	
試験会場	八王子商工会議所	
☆簿記検定を除く検定試験申込先 八王子商工会議所 ☎623-6311 9時30分〜17時まで		

東京商工会議所主催検定試験

検定名	試験日	受付期間
ビジネス実務法務		
2・3級	12月10日(日)	9月26日(火)〜10月27日(金)
受験料	2級 6,480円 3級 4,320円	
BATIC(国際会計)		
Subject1.2	12月17日(日)	10月3日(火)〜11月2日(木)
受験料	Subject1.2 10,150円 Subject1のみ 5,400円 Subject2のみ 7,990円	
環境社会(ECO)		
級設定なし	12月17日(日)	10月3日(火)〜11月2日(木)
受験料	5,400円	
☆東京商工会議所主催検定試験申込登録先 東京商工会議所検定センター(土日祝日を除く10時〜18時まで) ☎03-3989-0777 http://www.kentei.org/		

◎受験料は税込表示です。検定試験の詳細は、<http://www.hachioji.or.jp> または、八王子商工会議所までお問い合わせください。

これで安心！持ち込み訪問
古いパソコンや故障したパソコンを処分
会議所がハードディスクを破壊します！



パソコンの処分には一番頭を悩ますのは、大切な情報が詰まったハードディスクの取り扱い方です。ハードディスクには様々な情報が大量に蓄積され、万が一漏えいした場合は大変な問題に発展します。故障したパソコンも同様です。そこで、会議所では、お客様の目の前でパソコンからハードディスクを取り出して、その場で破壊し、データ破壊証明書を発行するサービスを実施しています。

問合せ先 麻嶋・山下
☎62316311

破壊処分の場合は、無料で引き取りますが、処分のみ引き取りはできませんのでご了承ください。
【持込】毎月第2・4水曜日午前・午後。作業時間20分/台。
【訪問】希望日をお申し出ください、日程調整のうえ訪問いたします。

無担保 無保証 マルケイ融資 1.11%

(9月末日現在)

八王子市がマルケイ融資の金利に利子補助をします。

融資額 運転・設備 2,000万円
・設備資金は、見積が必要です。
・申込金額が1,500万円を超える場合(既往の貸付残高と合わせ1,500万円を超える場合を含む)は、会議所所定の事業計画書が必要です。

返済期間 運転7年 設備10年

対象要件 市内で1年以上事業を営み、6ヶ月にわたり商工会議所の指導を受け、次の要件を満たす事業所。
・従業員5人以下の小売業、サービス業
・従業員20人以下の製造業、建設業
・期限が到来した税金を納めていること。

申込方法 商工会議所1階で申込書をお渡しします。下記書類一式を商工会議所に提出ください。初申し込みの場合は、不動産登記簿謄本を提出願います。

法人 ①申込書 ②登記簿謄本 ③確定申告書、決算書全頁2期分のコピー(決算半年が経過した場合は、直近の試算表も提出) ④法人税、事業税、市都民税の領収書のコピー ⑤借入金返済明細書のコピー

個人 ①申込書 ②確定申告書、決算書2期分のコピー ③所得税、事業税、住民税の領収書のコピー ④借入金返済明細書のコピー

訪問調査 日程調整のうえ、商工会議所の経営指導員が訪問し、調査を行います。

審査会 商工会議所の金融審査会を経て、日本政策金融公庫八王子支店に推薦します。

問合せ先 中小企業相談所 ☎623-6311

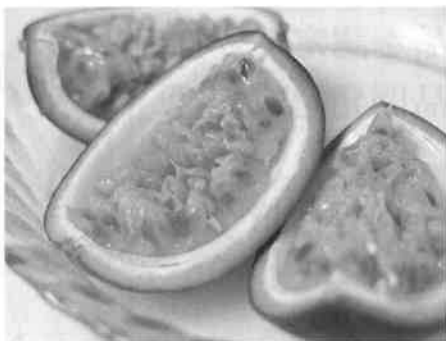
会議所無料専門相談日(予約制)

税務	10月17日(火) 11月21日(火) 12月19日(火) 相談員 東京税理士会八王子支部所属税理士
法律	10月18日(水) 11月1日(水) 11月15日(水) 12月6日(水) 12月20日(水) 1月10日(水) 相談員 弁護士 ※相談者ご本人が来所ください
金融	10月19日(木) 11月16日(木) 12月21日(木) 相談員 日本政策金融公庫八王子支店
ところ	会議所1階相談室 時間 13時15分~16時15分
行政書士	平日10時~16時 要予約 相談員 東京都行政書士会八王子支部所属行政書士
弁理士	平日10時~16時 要予約
パソコン	平日10時~16時 要予約

ところ 会議所1階相談室 予約先 中小企業相談所

会議所では、海外商取引円滑化のために各種証明書の発行を行なっています。

貨物の原産国を証明する原産地証明(非特惠)やインボイス証明、サイン証明、会員証明、日本法人証明などを発行しています。



サイバーシルクロード八王子は、地元若手農家や平成28年9月に業務提携協定書を締結

八王子産パッションフルーツのブランド化への取り組み

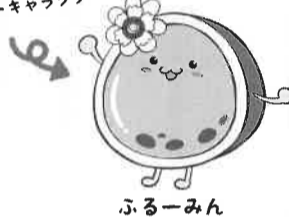
サイバーシルクロード八王子 ☎639-1009

したJA八王子、専門家等と意見交換を重ね、農業6次産業化への具現化を目指し様々な事業を進めています。今回はその中で、八王子産パッションフルーツの6次産業化推進とブランド化への取り組みについてのいくつかの事例を紹介していきます。

新商品開発を目指し、生産者や地元飲食店、和洋菓子店、パン販売店、加工品販売店がメンバーとなりクラウドファンディングのプロジェクトを立ち上げました。

おかげ様で皆様から多くの温かいご支援をいただき、目標金額の100万円を達成しました。先述したクラウドファンディングで開発した商品をはじめ、地元産業協力のもと、道の駅のイベントや9月に開催された八王子フードフェスティバルに出店し、パッションフルーツ商品や果実の試食やアンケート調査を実施

JA八王子パッションフルーツ生産組合 マスコットキャラクター



ブランド化推進プロジェクトチーム発足 平成29年6月にJA八王子や農業者、地元産業、専門学校、6次産業化プランナーなどと連携し、農業6次産業化のプロジェクトチームを発足しました。現在は、ブランドコンセプトの検討や、市場調査、販路開拓のためのイベント出店などを行っています。

施しました。一般消費者の方から生のお声をいただく貴重な機会であり、今後のブランド化推進に活かして行きたいと考えています。★パッションフルーツは甘酸っぱい爽やかな味わいと、美容・健康効果が期待できる高い栄養価が特徴です。ぜひ、多くの方に知っていただき八王子の特産物にしていきたいです。皆様の温かい応援よろしく願います。

その主たる原因は、少子高齢化に伴う市場の縮小や西洋文化の進行に伴う着物離れと業界では考えられてきた。

例え、ある顧客から「着物を着てもお手入れができないため、大切な着物は汚さない様にできるだけ着ない様にしている...」と

「着物を着てもお手入れができないため、大切な着物は汚さない様にできるだけ着ない様にしている...」と

1990年当時、着物の小売市場規模は1兆5000億円程度であったが、それ以降年々減少し、今や約2750億円となっている。このことは、織物の産地として栄えてきた新潟県十日町市でも同様で、560億円あった。ピーク時の生産額が、今や40億円にも満たない。

そして、次から次へとこれまで存在しなかった新しい価値を創造提案してきた。その結果、同社は業界の著しい衰退傾向とは逆に、右肩上がりとその業績を伸ばしている。

このことがきっかけで、岡元夫妻は1983年、着物を販売するだけでなく、着物のアフターケアやビフォーアフター事業に乗り出し、アフターケア事業とは着物の着用後の染み抜きやかけ直し、さらには丸洗いなどであり、ビフォーアフター業とは、仕立て前の反物の修正やガード加工(撥水加工)などである。

また、着物の縫製職人の激減や価格志向の強い顧客の要望に応えるため、ベトナムのホ

快進撃企業に学ぶ

法政大学大学院 政策創造研究科教授 坂本光司

着物のトータルサービスになった 『きものブレイン』

しかしながら、(株)きものブレイン社長の岡元松男さんは、衰退の最大の要因は市場の縮小ではなく、供給側の問題と考えたのである。

「着物を着てもお手入れができないため、大切な着物は汚さない様にできるだけ着ない様にしている...」と

「着物を着てもお手入れができないため、大切な着物は汚さない様にできるだけ着ない様にしている...」と

新・知財ごほれ話 その47

アクティブ特許商標事務所 弁理士 井上真一郎 明神町4-7-3 ☎660-0136

弁理士が発明する?



「先日、発明相談を受けて、実質私が発明したかもしれない」と。弁理士同士で会話をすると、良くこの話になります。長年、特許を取るお手伝いをしていただいていると、発明相談を受けた弁理士は「この辺を膨らませば特許出願をしても即駄目とは言われないだろう」という判断が直感的にできるようになり、(特許が取れるかどうかの判断ではありませぬので誤解なさらぬよう)。

「この会社はなぜ快進撃が続くのか」など。著書に『日本でいちばん大切にしたい会社』

新たに建設された、きものブレインファクトリーを見学させていただいた。企業とは改めて「市場創造業」であると実感した。【筆者紹介】法政大学大学院政策創造研究科教授、同静岡サテライトキャンパス長を務める他に、人を大切にす

販路開拓を支援 8社9新商品を認定 平成29年度八王子市中小企業新商品開発認定制度



八王子市中小企業新商品開発認定制度 認定式

◀8月29日の認定式で石森市長が認定書を交付

八王子市は8月29日、『八王子市中小企業新商品開発認定制度』による、平成29年度認定商品および役割として、8社9商品を認定しま

認定事業所と商品名 (順不同)

- ㈱デジレクト 新町
 - ①けんこうパートナー スマイルメディくん (シニア向けのコミュニケーショントイ)
- S I シナジーテクノロジー㈱ 大和田町
 - ②VOICE-IP TERMINAL II (新型産業用音声放送ネットワーク端末装置)
- M I R A I - L A B O ㈱ 千人町
 - ③G-CROSS (リフィルバッテリー式発電機)
- 三喜電機㈱ 桐田町
 - ④ビジュアル先生PRO (Windows用タブレットを使用した作業マニュアルソフト)
 - ⑤PG4 Air (無線式パルス発生器)
- コスモコーティング㈱ 本町
 - ⑥デルクエロ (超撥水皮革用ガラスコーティング剤)
- ㈱夢現舎 南大沢
 - ⑦mD-Signage2.0 (スマートフォンを多言語対応のデジタルサイネージ化するIoTソリューション)
- 佐藤工機㈱ 大和田町
 - ⑧楽楽リハちゃん (手・腕機能回復のためのリハビリ器具)
- 山下電装㈱ 美山町
 - ⑨Z-CURE (樹脂硬化用光源装置)

した。同制度は26年度より始まったもので、認定商品については八王子市ホームページなどを通じてPRし、市は必要に応じて購入や借入を行います。



J:COM八王子 デジタル11chで放送

『新商品開発の秘密を探る』

今月の八王子商工会議所アワーは、平成29年度八王子市中小企業新商品開発認定制度に認定された新商品を開発した事業所の経営者に商品開発までの道のりと今後の抱負を伺います。

会議所アワー10月の番組

品の販路開拓につながります。



「小さい頃からドライバーを握ることが好

㈱オキセ

大和田町4-27-4
☎660-1501

市内で、(有)オキセ情報研究所を起業しました。社名は、私の姓名、成功を祈る、セイコーエプソンの仕事をして

グローバルな視野を持ち地域に密着

「本社は、長野県諏訪市沖田町にあります。お陰様で1都9県の17拠点で、100名を超えるスタッフとともに、EPSON製品出張修理、各社OA機器の販売、サーバー・ネットワークの構築・



オリジナルTシャツを手にする青木社長とデザイナーの阿部さん。コピセは大和田小学校北側。☎645-1510。営業時間は10時～17時。土曜、日曜、祝日はお休み。オリジナルTシャツをプリント(写真上)。

保守、WEBサイト関連などのより高度なIT技術を、より身近に、より簡単に地域の皆様に提供できるように日々全力で務めています。

「大和町の社屋1階には、オリジナルTシャツを1枚からでも作成できる、コピセがあります。自分でデザインが得意な、データを作るソフトが無いというお悩みをデザイナーが的確にお応えし、満足いただけるオリジナル商品をお客様と一緒に考え、作成するお手伝いをしています。」

この法定雇用率が、民間企業は現行の2.0%を平成30年4月1日以降2.2%となり、対象となる事業主の範囲が、従業員45・5人以上に広がります。

障害者が、ごく普通に地域で暮らし、地域の一員としてともに生活できる共生社会実現の理念のもと、すべての事業主には、法定雇用率以上の割合で障害者を雇用する義務があります(障害者雇用率制度)。

厚生労働省 都道府県労働局 ハローワーク

平成30年4月1日から障害者の法定雇用率が引き上げになります

東京都最低賃金改正のお知らせ
東京都最低賃金が10月1日より時間額958円に改正されました。

アーバンヒル大和田

八王子市まちづくり公社のファミリー向け賃貸住宅

所在地 八王子市大和田町4-24
家賃 2LDK (55.49m²) 79,000円~
2LDK・3LDK (74.89m²) 104,000円~
共益費 1号棟 3,500円
2号棟 4,600円
敷金 家賃1ヶ月相当分

- 各種サービス実施中!
- 子育て支援家賃減額サービス
- 年間一括払い家賃減額サービス
- 長期入居家賃減額サービス
- 八王子市子育て応援企業家賃優遇サービス

一般財団法人 八王子市まちづくり公社
電話 (042) 644-7611(代)
URL www.hachi-jtk.or.jp

顧問先企業230社以上、給与計算代行40社以上の実績!

賃金コンサルティングを得意とする社労士事務所による

給与とアウトソーシング

ペーパーレスに貢献「ネットde明細」もご利用いただけます!

株式会社 高橋賃金システム研究所 / 多摩労務管理事務所 / 株式会社 高橋給与計算センター
〒192-0073 八王子市寺町1-1 TEL:042-627-0521
詳しくは当社HPまで <http://katsujin-consul.com>

ご入会ありがとうございます

新会員紹介

東京ウエストゲストハウス工事部
相模原市建設業
株EG八王子
石川町 廃棄物処理業
株グッドライフ
横浜市 フロアーコーティング
株nine
犬目町 住宅リフォーム業
株STK
片倉町 自動車販売業
株グラナール
明神町 葬儀商、仏壇仏具販売
ネパール家庭料理サウンタラ
千人町 居酒屋むう
大和田町

(有)市倉鉄工所
下恩方町 鉄工業
株いそしむシユタシユ
七国 システム開発
医療法人社団松友会上相原病院
町田市
株シエアードブルワリー
長沼町 発泡酒、ビール製造販売
株かねいち工務店
南浅川町
社寺伝統建築工事、住宅新築工事、住宅店舗リノベーション工事
小宮町 たこ焼き移動販売
多摩エレプロダクト(株)
中野上町 光学部品などの設計
製造販売、機械装置部品などの組立、試験など

消費税軽減税率制度説明会
10月31日 11月16日 11月27日開催

八王子税務署

八王子税務署では、事業者の方を対象として、消費税の軽減税率制度に関する説明会を同一内容で3回開催します。

消費税率の軽減税率制度は、平成31年10月1日からの消費税率の10%への引上げと同時に実施されます。

軽減対象品目の取扱いがある消費税の課税事業者の方だけでなく、例えば、会議費や交際費として飲食料品などを購入する事業者の方や、消費税の免税事業者の方も、取扱商品の適用税率の確認や適用税率ごとの区分経理など、制度の実施に向けた準備が必要となります。

皆様の来場をお待ちしています。

10月31日(火)10時～11時

InnovationBig-West
(研究シーズ展示会)
～地域企業と大学を結ぶ
マッチングイベント～
11月1日開催

工学院大学八王子キャンパス



工学院大学では、多摩地区のオープンイノベーションを活性化するため、工学院大学と

11月27日(月)10時～11時
八王子市役所本庁舎8階 255名

11月16日(木)14時～15時
南大沢市民センター 75名

11月27日(月)10時～11時
八王子市役所本庁舎8階 255名

問合先
八王子税務署
0622-16291
お電話の際は、音声ガイダンスに沿って、「2」を選択してください。

International Symposium on Advanced Technology「開催します」

とき／ところ
11月1日(水)13時30分～17時 工学院大学八王子キャンパス1N13
38 (中野町2665-11)
定員 300名。参加費無料
参加登録方法
<http://www.kogakuin.ac.jp/event/2017/110101.html>から登録ください。詳細をご案内いたします。

問合先
工学院大学 研究戦略部 研究推進課
0628-14940
kenkyu@sc.kogakuin.ac.jp



Silkrays
HACHIOJI
株真誠
代表取締役 眞華部加奈子さん
式分方町482-13
0682-2144

フィギュア制作をしている会社の人ってどんな方なのかな？と不安な気持ちで待ち合わせ場所に向かいました。お会いした瞬間の笑顔で一気に不安はふっとび、穏やかな雰囲気の中お話を聞かせていただきました。

それものそのはず(株)真誠の眞壁加奈子さんは元々旅行会社の添乗員をしてきたそうです！

その後、妹さんのご主人様がフィギュアの原型師だったということでの今の会社を始められたそうです。立体物の原型制作

デザイン・製造、チラシのデザインなどを主な仕事にされています。今の会社を設立されて12年だそうです。地元八王子の方々との携わるようになって4年、ご自身の会社の強みであるフィギュア制作などを通じて楽しく働かれています。おっしゃっていた笑顔に癒されました。

会社の強みのアピールの仕方に悩んでいる方！フィギュアでアピールというのもインパクトがあつて試してみたいと思いませんか！

(取材 共立総合整骨院 宇野亜希子)

女性経営者の会シルクレイズでは、シルクレイズ会員自らが講師となり、自社の強みを活かした様々なテーマのミニ講座「まなびバ！」を開催します。

ご興味を持たれた方であれば、男性・女性問わずご参加ください！

シルクレイズのまなびバ!で
学びませんか



女性経営者の会シルクレイズでは、シルクレイズ会員自らが講師となり、自社の強みを活かした様々なテーマのミニ講座「まなびバ！」を開催します。

ご興味を持たれた方であれば、男性・女性問わずご参加ください！

11月22日(水)18時～20時
会議所
講師 レイヌ・ド・マリエ代 表 井上瞳氏
定員／参加費 20名 2000円
持ち物

12月4日(月)18時～20時
会議所
講師 安藤浩美氏
定員／参加費 20名 1000円
申込先
会議所シルクレイズ事務局 泉
0623-16311

パーティーションにむけて！レジンで作る簡単オリジナルアクセサリー
ペンダント、お好きな天然石、スワロフスキー、リスタルほか自由な組み合わせで製作できます。

2018年を幸運生活に！知って得する風水プチセミナー
誰よりも早く2018年の流れを知りたい、来年を良い年にする開運インテリアをポイントアドバイスを行います。

11月15日(水)14時～16時
会議所4階ホール
対象 市内の事業主、人事担当者
定員 50名(先着順・受講料無料)
申込み ファックス、Eメールに「女性活躍」、事業所名、住所、氏名、電話番号、ファックス番号を書いて八王子市男女共同参画センターにお申し込みください。

女性活躍推進セミナー
～女性の力を活かすための
ポジティブ・アクション～
11月15日開催
八王子市主催
八王子商工会議所共催

おかげさまで 45周年

和・洋・中 3つのレストラン、八王子最大級の宴会場

ご宴会・レストラン・ご婚礼
あらゆるシーンでご利用ください。

ELICY 八王子エルシイ
八王子市八日町6-7
Tel.042-623-2111
www.hachiojielicy.co.jp

HP 八王子エルシイ 検索
※「八王子エルシイ」でも検索できます

八王子エルシイ 提携駐車場100台以上

国道16号と国道20号交差点、旧小杉会館
★マイクロバスお迎えサービス(要予約)ございます。

医療法人社団 国立あおやぎ会
八王子健康管理センター

●日帰り人間ドック ●生活習慣病健診 ●定期健康診断 ●巡回健診
●CT検査 ●マンモグラフィー ●乳房エコー ●その他 各種検査

当センターは、どなた様でも健診をお受けいただけます。詳しくはHPを御覧下さい。八王子商工会議所のHPからでも検索できます。

【HP】 八王子健康管理センター 【検索】
八王子市明神町4-30-2 TEL042-648-1621

旬の情報をいち早くお届け！
御社のメールアドレスをお知らせください

八王子商工会議所では、補助金情報やセミナーの開催など経営にお役立ていただける情報を、早くお届けするため、随時メール配信を行っています。登録ご希望の方は、maillist@hachioji.or.jp へてにメールをお願いします。

企業も従業員もまかせて安心



秋のご加入キャンペーン実施中

期間：平成29年9月15日～11月30日

八王子商工会議所共済制度では、平成29年9月15日より『秋キャンペーン』を実施しております。この機会にぜひご検討ください。

■ 生命共済NEXT・・病気・災害による死亡から事故による入院まで、定期保険（団体型） 業務上・業務外を問わず24時間保障されます。

■ 特定退職金共済・・退職金制度の確立は従業員の確保と定着化を図り、新企業年金保険 企業経営の発展に役立ちます。

※ご加入にあたってはパンフレット、重要事項説明書(契約概要・注意喚起情報)を必ずご覧ください。

【お問い合わせ】

八王子商工会議所 共済担当 電話 042-623-6311

【引受保険会社】

アクサ生命保険(株)八王子営業所 電話 042-643-2203

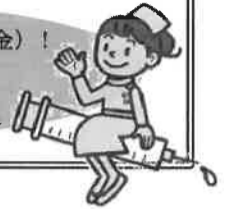
インフルエンザ予防接種のご案内

八王子商工会議所では、今年も会員事業所を対象に、インフルエンザ予防接種を実施いたします。インフルエンザの流行シーズンに備え、従業員の福利厚生としてぜひご検討下さい。

お申込み締切は10月27日(金)!

先着順に受付し、

定員になり次第締め切ります。



商工会議所 保険制度のご案内

団体保険ならではのスケールメリットを活かした制度内容で、会員事業所を支援しています。

ビジネス総合保険制度（平成28年7月スタート）

賠償責任の補償

事業休業の補償

その他、会員事業者を取り巻く様々な事業活動リスクからお守りします。

業務災害補償プラン

新しい労災リスクから会員の皆様をお守りする制度です。

休業補償プラン

病気やケガによる入院・自宅療養で、仕事を休んだ場合の所得を補償する制度です。

情報漏えい賠償責任保険制度

企業の保有する顧客などの個人情報漏えいし、第三者から損害賠償を請求された場合の賠償責任保険制度です。

PL保険制度（生産物賠償責任保険）

国内におけるPL（製造物責任）に関わる万一の事故に対応するための保険制度です。

※引受保険会社によって、制度内容が異なる場合がございます。詳しくは各保険会社へお問い合わせください。

【引受保険会社】

損害保険ジャパン日本興亜 電話 631-4181 ・ 東京海上日動火災保険 電話 644-7311
三井住友海上火災保険 電話 646-6221 ・ あいおいニッセイ同和損害保険 電話 626-4331

このマークがついた商品に、ご注目!!

スーパーアルプスでは、お客様にぜひともご紹介したい優れた商品に「自信の品マーク」をつけました!!
ものづくりにひたむきな生産者、製造メーカーに直接伺い、素材を吟味し、製造工程を確認しております。



スーパーアルプス

T192-0011
東京都八王子市滝山町2-351
TEL042-692-2111(代)



ナニワ 720牧場グループ牛



宮崎えびの高原加工肉



北海道中札内村産小豆使用 手造りおぼき



初貯蔵今搗米 きたくりん

高尾山秋季大祭稚児パレード(高尾山慶賛会)

10月17日(火) 午前11時20分出発
十一丁目茶屋前～高尾山薬王院まで

大本山 高尾山薬王院

大好評!! 八王子商工会議所パソコン教室 安心の月謝制・自由予約制・入学金・教材費無料
初心者大歓迎! 学生から高齢の方まで安心して通えます! 無料説明会を随時実施しています!



講座案内

Windows10基礎講座
Windows8.1入門 初級・中級
Word (文書作成) Excel (表計算)
日商PC検定対策講座 MOS資格対策講座
PowerPoint2010 パソコントラブル対処法講座
インターネット講座 デジタルカメラ講座
筆ぐるめ講座 ファイルとフォルダーの整理術

- 授業料 (50分) 1回1,200円
- 機器使用料 1回200円※会議所会員は無料です。
- 教室維持費 1,000円 以上の金額は税込です。



八王子商工会議所パソコン教室 ☎042-686-2126

■開催日時 月～土曜日(祝日除く) ■電話受付 月・水・木・土 9時～18時 火・金 9時～20時30分