

発行所：八王子商工会議所
〒192-0062
東京都八王子市大横町11-1
☎042-623-6311
FAX042-626-8138
http://www.hachioji.or.jp
info@hachioji.or.jp

平成28年度会員事業所訪問 皆様からの意見・要望を 会議所事業推進の指針に

八王子商工会議所職員による会員事業所訪問も9年目となりました。事業所の皆様からいただいた、ご意見・ご要望を会議所事業、まちづくり・地域の活性化、業況・景況感について分け、貴重なものと受け止め、今後の会議所事業推進の指針とさせていただきます。

★会議所事業に対する意見・要望

マ ルケイ融資は利率も低く大変助かった。また利用したい。残念だったのは登記が市外なので八王子市の利子補給に該当しなかった。
会 議所が個別に事業所を訪問を行うのは地域の情報を得るといふ意味でも良いことであり、積極的な活動は重要。

★国

内の仕事は限られているため、近年は海外向けにシフトしている。会議所は原産地証明、貿易証明の関係で利用しているが、EPAによる特定原産地証明の発給ができないので不便を感じる。現在、東京商工会議所が発給申請を行っているため、将来的に八王子でも発給できるようになることを望む。

★東

京国際フォーラムで開催されたジャパングリーエーションの視察はとても良かった。繊維ファッショングループが実施している展示会の事業に機会があれば参加したいと考えているがなかなか時間が取れない。

★八

王子観光カレンダーをもらえるのでありがたい。
帳 簿の事でお世話になりませんが、記帳相談員ははじめで一生懸命やってくれるのでありがたい。

★中

小企業相談所で行なっているセミナーやエキスパートバンクなどを利用している。自店にあったものを選択し継続的に利用して、経営指導員も巡回で来てくれるのでありがたい。
ビ ジネスノートを毎年使っている。重宝し、大変役に立つ。(以上小売業)

★まちづくり、地域の活性化に対する要望

昼 間の街中はお年寄りが多くなった。八王子の夜は、客引きが多くて迷惑している。
商 店街活性化のため以上に期待している。

日本ファッション協会が交流創造都市を目指し

『人と文化の十字路、交流創造都市』八王子への新たな挑戦をテーマに

八王子地域会議を10月5日に開催

日本ファッション協会では、設立当初より地域活性化事業にも取り組んでいます。平成5年から10年間にわたって、地域のものづくりとまちづくりを一体的に推進する、「ファッショントウン構想」を推進し、平成15年からは、これに創造都市という欧米で提唱され、ユネスコも推進している国際的な都市再生の理念を組み込んで「生活文化創造都市推進事業」をスタートさせました。

「地域独自の文化に根差した市民の創造活

動」こそが当協会のミッションでもある「豊かな生活文化を育み、産業の振興にもつながる」の認識のもとに推進しています。具体的には、毎年地域に赴き、行政や会議所と協働でまちづくりシンポジウム「地域会議」を開催しています。昨年、創立110周年を迎えた札幌商工会議所と「これからの100年のさつぽろのあり方」をテーマに、札幌地域会議を開催しました。

今年、市制100周年を迎える八王子市で、市、会議所、八王子ファッション都市協議会と共催で10月5日に「八王子地域会議」を開催します。八王子では、商工会議所を中心とする「八王子ファッション都市協議会」が、平成8年に「八王子ファッション都市宣言」を行い、以来、ファッショントウン運動を続けてきました。

その中核事業である「花と緑のまちづくりフェア」の実績が認められ、市制100周年記念事業のシンボル事業として「全国都市緑

化はちおうじフェア」が開催されることになりました。同地域会議はその会期中に開かれ、会議の翌日には、特別見学会が予定されています。

八王子では、次の100年の発展に向けて、行政と会議所と協働で新たな産業振興プロジェクトを提唱し、その推進に当たるなど、官民一体となった取り組みが成果を挙げています。

同日地域会議も行政と会議所が強力なタッグを組み、当協会とも密に連絡を取りあつて準備を進めています。今後、「人と文化の十字路、交流創造都市」八王子への新たな挑戦」をテーマとした、本シンポジウムへの参加を広く呼びかけています。皆様の来場をお待ちしています。

とき／ところ
10月5日(木)15時～18時
いちようホール
定員
250名(参加費無料)

出演者
佐々木雅幸氏(同志社大学特別客員教授／文化庁地域文化創生本部主任研究官)
田辺隆一郎会頭 ほか

問合せ
八王子商工会議所
☎62316311
日本ファッション協会
☎0313295113

※次頁に続く

※次頁に続く

※次頁に続く

※次頁に続く

※次頁に続く

■ 花祭壇のことならご相談を
■ 品質No.1を目指して!!

こころを花にかえて

■ 売上高:年商63億円(グループ連結)

■ お取引様:首都圏スーパー
マーケット630店舗

メルシーコワー

URL: www.merci.co.jp

【散田店】 〒193-0832 東京都八王子市散田町5-17-2
☎ 042-665-5112 fax 042-664-2237
e-mail: sanda@merci.co.jp

【神奈川センター】 〒252-0132 神奈川県相模原市緑区橋本台3-18-7
☎ 042-770-2256 fax 042-770-2259
e-mail: mfinfo@merci.co.jp

【元八王子店】 〒193-0826 東京都八王子市元八王子3-2223-6
☎ 042-629-2557 fax 042-629-2558
e-mail: motohati@merci.co.jp

【埼玉センター】 〒341-0055 埼玉県三郷市上口2-136-1
☎ 048-949-1487 fax 048-949-1138
e-mail: mfinfo@merci.co.jp

【(株)ドリーム(仲卸)】 〒192-0914 東京都八王子市片倉町1632-1
☎ 042-632-0278 fax 042-632-0268
e-mail: info@hana-dream.jp

【千葉センター】 〒284-0032 千葉県四街道市吉岡401-1
☎ 043-310-6561 fax 043-310-6562
e-mail: mfinfo@merci.co.jp



初日は鉢植えあさがおが完売



芸者衆もあさがおを販売

7月8日～9日にお
たり、八王子・夏の風
物市実行委員会は、西
放射線ユーロード中町
エリアを会場に『八王
子市市制100周年記
念事業第16回八王子・
夏の風物市(あさがお
市)』を開催した。
あさがお市には、八
王子の生産農家が丹精
こめて育てた、八王子
産あさがお600鉢、
涼しい音色を奏でる江
戸風鈴、金魚、水草、
花、飴細工実演、地元
商店会の販売ブース、
八王子の物産品の販売
ブースなどが多数出店
した。



また、同時開催
で会場周辺の商店
会などによる、八
王子七夕大飾り、ふ
れあい縁日イベン
ト、ゆかたで七夕人
力車まつり、江戸情
緒縁日広場、七夕ジ
ヤズコンサートほか
が行われ、2日間好
天に恵まれて終日家
族連れでにぎわう八
王子夏の風物市とな
り、延べ4万人が来
場した。

6月24日、環境委員
会はJA八王子パッシ
ョンフルーツ生産組合
協力のもと、パッシ
ョンフルーツの苗18本を
会議所B館の南壁面に
植え、グリーンカーテ
ンを施した。
環境委員会では20
09年に会議所会館南
壁面に壁面緑化を実施
しており、壁面緑化の
効果は、室内
環境の緩
和をはじ
め、省エネ
に直結する
効果が期待
されている。

パッションフルーツの苗でグリーンカーテンを実施



環境委員会

清潔・さわやかな
トイレ空間
お手伝いします

トイレをもっと快適に

芳香剤アロマ・シートクリーナー・サニタリーボックス

- マット・モップ類のレンタル
- 建物清掃業務請負
- 清掃用具販売、食品洗浄・除菌剤の販売
- 食品審査・コンサルタント

リースキン東京地区地方本部
株式会社リースキン西東京
八王子市美山町2161-27 美山工業団地内
TEL. (042) 652-0292 FAX. (042) 652-0293

野菜 菜が高騰しており、絶対量が少なく、下請け事業から脱却すべく海外との連携や、農業への技術の応用を考えている。特に農業分野については色々などところと連携しながら事業を進めたい。

設計 計から試作までを頼むなど一貫した業務体制を敷いている。

食 品製造だが、安定した受注ができていて、食品業はあまり景気に左右されないのが強み。切削工具の整理整頓ができていないので管理台帳を作成したい。

切 削工具の整理整頓ができていないので管理台帳を作成したい。

W ebからの問い合わせも多く、売上は好調。

公 共事業中心なのでひとまず4月で大体の仕事が終わる。夏になるとまた忙しくなってくるが、今はちょうど端境期に当たっている。

野 菜が高騰しており、絶対量が少なく、下請け事業から脱却すべく海外との連携や、農業への技術の応用を考えている。特に農業分野については色々などところと連携しながら事業を進めたい。

食 品製造だが、安定した受注ができていて、食品業はあまり景気に左右されないのが強み。切削工具の整理整頓ができていないので管理台帳を作成したい。

切 削工具の整理整頓ができていないので管理台帳を作成したい。

W ebからの問い合わせも多く、売上は好調。

公 共事業中心なのでひとまず4月で大体の仕事が終わる。夏になるとまた忙しくなってくるが、今はちょうど端境期に当たっている。

都 内の高級住宅を中心に施工工事を行っているが、忙しい。仕事は多摩地域よりも23区の方が現場に出ている。基本的に現場に出ていて、代表が高齢のため最近の仕事は減らしている。

自 動車の修理業の需要は多少あり、仕事もそれなりにこなしている。

基 本的に現場に出ていて、代表が高齢のため最近の仕事は減らしている。

中 古車の販売は好調で工場が自動車の管理をしている。12月は忙しいが、何とか回っている。1月になれば少し落ち着く。

既 存顧客の高齢化に伴う客離れにより、売上は減少。店舗も常時開けているわけではないため、新規顧客はほとんどない。夜間は別に仕事をしている。

配 達が中心であり、取り引きも安定している。

地 元の商店街は高齢化が進み、空き店舗も増えている。

野 菜が高騰しており、絶対量が少なく、下請け事業から脱却すべく海外との連携や、農業への技術の応用を考えている。特に農業分野については色々などところと連携しながら事業を進めたい。

食 品製造だが、安定した受注ができていて、食品業はあまり景気に左右されないのが強み。切削工具の整理整頓ができていないので管理台帳を作成したい。

切 削工具の整理整頓ができていないので管理台帳を作成したい。

W ebからの問い合わせも多く、売上は好調。

公 共事業中心なのでひとまず4月で大体の仕事が終わる。夏になるとまた忙しくなってくるが、今はちょうど端境期に当たっている。

都 内の高級住宅を中心に施工工事を行っているが、忙しい。仕事は多摩地域よりも23区の方が現場に出ている。基本的に現場に出ていて、代表が高齢のため最近の仕事は減らしている。

自 動車の修理業の需要は多少あり、仕事もそれなりにこなしている。

基 本的に現場に出ていて、代表が高齢のため最近の仕事は減らしている。

中 古車の販売は好調で工場が自動車の管理をしている。12月は忙しいが、何とか回っている。1月になれば少し落ち着く。

既 存顧客の高齢化に伴う客離れにより、売上は減少。店舗も常時開けているわけではないため、新規顧客はほとんどない。夜間は別に仕事をしている。

配 達が中心であり、取り引きも安定している。

地 元の商店街は高齢化が進み、空き店舗も増えている。

野 菜が高騰しており、絶対量が少なく、下請け事業から脱却すべく海外との連携や、農業への技術の応用を考えている。特に農業分野については色々などところと連携しながら事業を進めたい。

食 品製造だが、安定した受注ができていて、食品業はあまり景気に左右されないのが強み。切削工具の整理整頓ができていないので管理台帳を作成したい。

切 削工具の整理整頓ができていないので管理台帳を作成したい。

W ebからの問い合わせも多く、売上は好調。

公 共事業中心なのでひとまず4月で大体の仕事が終わる。夏になるとまた忙しくなってくるが、今はちょうど端境期に当たっている。

『地域産業保健センター』

ってどんなところ?

「地域産業保健センター」は、小規模事業所のための「無料」健康相談室です!

たとえば、

- ①健康診断結果(所見)への対応は?
- ②特に脳・心臓疾患(血中・血圧・血糖・尿中・心電図等)に異常が見られた方
- ③メンタルヘルスの不調・不安を感じている方
- ④長時間(時間外)労働による疲労の蓄積を感じている方など。

などなど、事業主として、また、従業員として、どうしたらいいかわからない方は、ぜひ、ご相談ください。

* 先ずは、お電話で相談してください。 ☎042-622-4122

<連絡先> 八王子地域産業保健センター
〒192-0066 八王子市本町13-2

世界中で猛威を振るっているランサムウェアの対策はお済みでしょうか?

ランサムウェアとは?

感染したPCのファイルを暗号化し、使用不可にしたのち、元に戻すことと引き換えに身代金を要求する不正プログラムです。主な感染源はメールの添付ファイルです。

有効な対策をご提案いたします!

- 企業向けウイルス対策ソフトで集中管理
- データの自動バックアップ
- クラウドへの二重バックアップで安心管理

株式会社アットサポート
八王子市明神町4-6-12 ザ・ビー八王子3F
ご相談はこちら **042-660-5077**

ゆったりと安心の毎日を...

シルバービレッジ

入居相談室
0120-19-0432

介護付有料老人ホーム
八王子・八王子西
日野・日野東館

在宅支援 いちようの里
訪問介護 いちようの杜

特定施設入居者生活介護事業指定

「真の官民の協働を」

会頭 田辺隆一郎

夏の猛暑を覚悟させるような暑い7月でした。そんな暑い日が続く中、恒例の「八王子夏の風物市(あさがお市)」が7月8日(土)・9日(日)の2日間にわたり開催されました。今年もお蔭様で、天候にも恵まれ大変な賑わいとなりました。8日には用意した「鉢植えあさがお」は全て売り切れ、9日分を急遽並べるといった盛況ぶりでした。地元商店街の「浴衣で楽しむ七夕祭り」をはじめ、八王子の伝統文化が楽しめるイベントに進化し、夏の行事にはなくてはならないものとなりました。

また、市制100周年を彩る花火大会は例年より一週間早く、7月22日(土)に行われました。各企業をはじめ多くの皆様のご協賛により、例年と比べおよそ1,000発多い花火が、心地よい風が吹く夜の空を見事に飾り、市民をはじめ見物に来た人達を酔わせてくれました。

例年通りの日程ですと、立川昭和記念公園、隅田川の花火大会等と重なりますが、今年は市外から来られる方も多く、まちの中は車の整理が大変で、大勢の警察官が汗を流して、これにあたっていただきました。市制100周年にふさわしい花火大会であったと思います。これからいよいよ本番の「八王子まつり」も見事に繰り広げられるものと期待しています。

例年7月には、日本商工会議所の夏季政策懇談会が開催され、今年は7月19日に都内ホテルで行われました。今年のテーマは、人手不足、事業承継、地方創生の3つで、これに対し商工会議所として、何を考え、どう対応し、どのように関わっていくことが、より大きな成果を上げることが出来るかを議論し、活発な懇談会となりました。

私は現在、日本商工会議所まちづくり農林水産資源活用専門委員会の委員長という立場にありますので、主に、地方創生のところで、議論のきっかけとなる問題提起をいたしました。この三つのテーマは申し上げるまでもなく、これからの日本が取り組む大きな課題でありますので、議論は尽きないところでありました。いづれにしても、人手不足は人口減少社会の縮図というべき現象であります。これを克服するため、国の施策の浸透、企業の努力は並み大抵なものではないと思いますが、避けては通ることは出来ません。

国の政策としては、「働き方改革」を掲げており、これは大変重要施策であると考えております。また、事業承継は地味な課題にみえますが、日本の産業構造の中核をなす、中小・小規模事業者の将来を考えると、ここにしっかり対応していくことは極めて重要であると思います。それには、第三者による気付きが大切であり、なかでも商工会議所は最も重要な立場にいると思います。商工会議所として、よりアンテナを高くしなくてはなりません。

また、地方創生は大都市と地方の極端な格差を解消するために、「まち・ひと・しごと」をどのように創りだしていくのかを、それぞれの自治体を中心となって地域の総力をあげて取り組むという国の施策であります。これは地域を活性化させ、そこに所在する中小・小規模事業者を元気にする有力な経済政策でもあると私は思っております。地域の特性を生かし、地域資源を活用する重要な試みであります。現在のところ、全体としてあまり熱心でないというのが率直な感想です。

恐らく、こういったミッションを展開する主体者の自治体が不得意であることが要因であると考えられます。

従って、自治体はもっと民間の知恵を活用し、そして、民間の代表格である各地商工会議所は、より積極的にこれに関わっていく姿勢が必要であると強く感じています。

いづれにしても時代が大きく変わる現在、官・民の真の協働が求められています。

～7月の会頭日誌～

- | | |
|-----------------------------|--------------------------|
| 1日 機守神社例祭 | 20日 日本商工会議所委員会・常議員会・議員総会 |
| はちおうじ未来塾開講10周年記念祝賀会・懇親会 | 第68回全関東八王子夢街道駅伝競走大会実行委員会 |
| 4日 多摩都市モノレール八王子ルート整備促進協議会総会 | 22日 八王子花火大会 |
| 5日 多摩日経懇話会総会・記念講演会・懇親会 | 25日 日本商工会議所第3回総合政策委員会 |
| 6日 三多摩中金会講演会・懇親会 | 26日 会頭、副会頭会議、常議員会 |
| 8日 第16回夏の風物市「あさがお市」セレモニー | 会頭、副会頭、部会長、副部会長会議 |
| 11日 第11期リーダー育成塾第1回講座 | 中央西地区会員交流暑気払い会 |
| 12日 みずほ会総会懇親会 | 27日 第3回八王子市中心市街地活性化協議会 |
| 13日 国土交通省発注工事に関する意見交換会 | 28日 JR東京西駅ビル開発(株)取締役会 |
| 19日 日本商工会議所夏季政策懇談会 | 31日 八王子ファッション都市協議会総会 |

常議員会

金子陽太郎常議員
関東経済産業局長表彰
安藤 馨常議員

関商連ベストアクション表彰

を行う



金子陽太郎常議員



安藤馨常議員

7月26日開催の常議員会において、金子陽太郎常議員(株)乙女屋代表取締役)は、議員として、安藤馨常議員(ユークン(株)代表取締役)は、工業部会長として、

市の増進に寄与されたことに對して関東経済産業局長表彰が贈られた。安藤馨常議員(ユークン(株)代表取締役)は、工業部会長として、

相模原・八王子・町日、杜のホールはしも田商工会議所は7月5日と(相模原市緑区橋本)を会場に恒例の

相模原・八王子・町田商工会議所主催
『広域ビジネス交流会』79社が参加
今回は八王子で開催



「広域ビジネス交流会」を開催し、79社・79名が参加。八王子からは製造業、サービス業ほか22社が参加した。この地域を越えた交流事業は、今年で7年目を迎え、持ち回りで3会議所のエリアで開催し、会議所会員の地域間相互の交流を図り、今回は相模原商工会議所が幹事となって実施した。

◆八王子商工会議所から参加された事業所の声

- ・思ったより色々な方が話すが、収穫がありました。今後も日程が合えば参加したい。
- ・初めて参加しました。今後の展開が期待できる異業種交流会でした。とても刺激になりました。
- ・事業所にお勤めになる従業員をはじめ、その家族の皆様がお客様ということをアピールしました。

<ル クレール>

夏休みファミリーバイキング

同時開催 ピーターラビット™ 森のパーティー [120分]

ご家族みんなで夏のごちそうを満喫！目の前で仕上げる、シェフのパフォーマンス料理もお見逃しなく。

大人(平日) ランチ:2,800円/ディナー:3,600円 (税込)

※小学生、シニア(60歳以上)料金もごさいます。
◇期間◇8月1日(火)～8月31日(木)まで
◇場所◇2階/レストラン<ル クレール>
◇時間◇11:30a.m.～3:30p.m.(L.O.3:00p.m.) / 土・日・祝～4:00p.m.(L.O.3:30p.m.)
5:00p.m.～9:30p.m.(L.O.9:00p.m.)

お問合せ・ご予約 / (042)656-6721 [レストラン予約直通]

http://www.keitoplaza.co.jp/hachioji/



京王フラサホテル八王子



太平洋セメント特約販売店
セメント・生コン・建材販売

安藤物産株式会社

取締役社長 安藤 謙一郎

本社 東京都八王子市八幡町8番4号
電話八王子(042)623-6111番(代表)
東京・横浜・北関東



八王子
Royal Garden Palace
日本閣

贅沢な景色が広がる空間で特別な一日を演出
ご結婚式ご宴会(記念日,法要,成人式,結納など...)
随時承ります。

192-0375 東京都八王子市鍵水530

042-676-4122

日商『人手不足などへの対応に関する調査』 中小企業の6割が人手不足

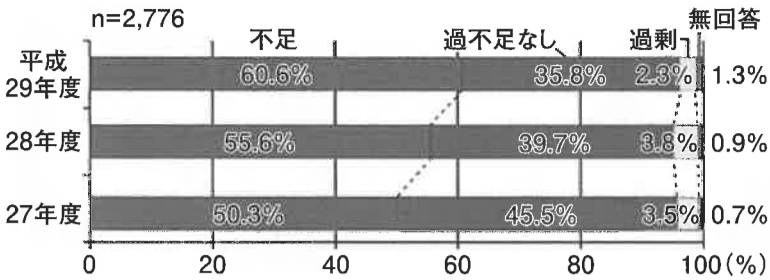
日本商工会議所は7月3日、「人手不足などへの対応に関する調査」の集計結果を公表した。この調査は、3〜4月にかけて全国の中小企業など4072社を対象に実施し、2776社から回答を得た。

中小企業における人員の過不足状況について、60・6%の企業が「不足している」と回答。昨年度調査よりも5ポイント上昇し、3年連続で人手不足感が強まっている。

業種別に見ると、宿泊・飲食業が83・8%で最多。運輸業74・1%、介護・看護70%、建設業67・7%が後に続いている。

従業員規模別に見ると、従業員101人以上の企業は「不足している」が7割を超えた。一方、5人以下の企業では、46・5%と半数以下で、従業員規模によって過不足感に差が大きく出ており、おおむね従業員規模が大きくなるほど不足感が

高くなっている。入出が不足している回答した企業に人員が充足できない理由を聞いたところ「募集をしても応募が無かった」が63・4%でトップで、次いで「自社が求めている人材ではなかった」48%、「内定を出し、入社したものの、定着しなかった」27・5%となり、募集段階での課題もさることながら、入社後の定着に関する課題についても明らかになった。



新規学卒者について

企業が求める人材は「即戦力となる中堅層、専門家が62%で最多。次いで「一定の経験を有した若手社員（第二新卒など）60・3%となり、社内教育を必要とする新卒社員よりも経験を有する若手社員を求める傾向となっている。

企業が求める人材

「大学卒、院卒」が37・9%、「高卒」が40・3%となっている。一方管理職経験者を求める割合は15・3%にとどまり、企業は即戦力となる者と将来を担う新卒社員を求めていることが伺える。

求める人材を従業員規模別に見るとすべて「即戦力となる中堅層、専門家」「一定の経験を有した若手社員（第二新卒など）」が上位を占めている。他方、51人以上の企業では「新規学卒者（大学卒、院卒）」の割合が50%を超え、一定の従業員規模の企業では、即戦力となる社員のほか、新規学卒者へのニーズも高い結果となった。

外国人材に潜在的な需要

外国人材の受け入れ「ない」が56・8%となつた。一方、「ある（既に雇用している、今後雇用する予定）」23・1%と「検討中」18・6%を合計すると4割以上となる。また、入出が不足している企業ほど、外国人材へのニーズが高いことから「今後、人手不足がより深刻化する場合、外国人材のニーズが高まると予測できる」と日商は分析している。

企業経営に与える影響

人員不足が企業経営に与える影響について「影響が出ている（既に現実に受注を逃したり営業時間を短縮したりといった状況）」と

回答した企業は24%となり、約4社に1社で既に影響が出ている。「影響が懸念される（今後、受注を逃したり営業時間の短縮などの影響が出る可能性あり）」は、44・7%に上り、日商では「引き続き注視が必要」としている。

理由については、トップの「人手不足により、日本人の求人者が充足できないため」68・2%が2位の「海外の優秀な人材を採用したため」26%を大きく引き離しており、企業は可能であれば日本人を雇用したいともいえる。外国人材を受け入れたい分野については、「非技術的分野（いわゆる単純労働）」が57・1%で最多。「一定の技術を有した専門職層」32・7%、「即戦力となるようなミドル層」25%が後に続いた。外国人材のニーズが「無理由については、日本人を求人したい」46・3%、「言語などコミュニケーションに懸念があるため」45・1%が上位となった。「ビザの取得など雇用に係る事務負担が増えるため」「処遇や人事管理の方法が分からないため」といった事務手続きなどに関する理由は1割程度であり、ニーズが無い理由の多くは、そもそも必要性を感じていないことに起因している。

厚生労働省 Ministry of Health Labour and Welfare 中小企業の生産性向上を支援します！

最低賃金引上げ支援 中小企業向け

業務改善助成金

生産性向上のための設備投資などを行って、事業場内の最低賃金を一定額以上引き上げた場合、その設備投資などの費用の一部を助成する制度です。

最低賃金の引上げ額が異なる5つのコースからチョイスできます。

助成の上限額

50万円~200万円

事業場内最低賃金が750円未満の事業場で、その額を30円以上引上げた場合
事業場内最低賃金が800円以上1000円未満の事業場で、その額を120円以上引上げた場合

生産性要件を満たした場合には、助成率が加算されます。

業務改善助成金 検索

目指します 更なる品質向上

いんざつ ランナー！ since 1912

印刷を通して、地域社会に奉仕する。

あらゆる・いんざつ デジタルカラープレス

スズビ美術印刷株式会社

東京都八王子市南町9-8

http://www.suzubi.co.jp

TEL (042) 626-2600 (代) FAX (042) 626-2150

★ 建設現場で働く ★

一人親方・社長・役員 の皆様

一人親方や会社社長は労災保険の補償がありませんが、**労災保険特別加入制度**を利用すれば、補償が受けられ、安心して仕事ができます。

労災保険特別加入のお問い合わせは下記へどうぞ

厚生労働省認可 労働保険事務組合 西東京労働保険協会・友光一人親方会
東京都八王子市元横山町1-3-3-401
電話 042-646-3834 FAX 042-646-7849 社労士 原田晴夫

不動産・建物管理 お任せ下さい

機敏に対応します。

SOHTO Total Building Maintenance

| | | |
|----------------------------|--------------------------|-------------------------|
| 一般建設業の許可 ＜電気・消防施設・管工事業＞ | 宅地建物取引業者免許 マンション管理業登録 | 医療関連サービスマーク認定 ＜院内清掃＞ |
| 警備業認定 | 賃貸住宅管理業者 | 建築物環境衛生一般管理業 |

桑都ビル管理(株) □ Mail : sohto@sohtobuil.co.jp
東京都八王子市子安町1-31-21 □ http://www.sohtobuil.co.jp
TEL. 042-646-1301 (代) □ FAX. 042-646-1334

安心の商工会議所運営

見つかる！あなたのビジネスパートナー

ザ・ビジネスモール

企業検索 商品検索 商談支援 優良サービス プレミアム

ザ・ビジネスモールが選ばれる3つの機能！

- 商談相手を探す
- ビジネスパートナーを探す
- 自社製品サービスをPR

ご利用は無料です

ザ・ビジネスモール 問合先 八王子商工会議所 042-646-1311

八王子商工会議所 議員事業所紹介

関 重和議員
工業部会

(株)セキコーポレーション会長
明神町2-9-22
☎644-3993



SEKI Corporation
株式会社セキコーポレーション

当社の経営理念は、「お客様に満足と信頼を得られる製品とサービスを提供すること」を

使命とし、顧客満足第一とする。社員は一人一人が仕事を自己努力と研鑽を重ね自己の役割と責任を全うし、企業の発展と社員の心豊かな生活向上を目指す」としています。

1954年に父が創業し、以来精密機構部品のプレス加工技術を追求し、金型設計・製作、プレス加工、組立完成品の一貫生産体制を構築してきました。

これまでは大手家電メーカーを顧客として事業を行って参りましたが、現在では成長が期待できる自動車業界にも参入をしています。1980年代には大

手メーカーが海外進出するようになり、当社でもこの経営環境の変化に対応すべく80年代後半に海外現地法人を設立し、現在、マレーシア、中国、タイの3カ国に海外拠点を設け、国内外合わせて600名以上の従業員がいます。

今後、本社は国内外の統括拠点として技術開発を進めながら多品種小ロット生産を行い、量産品は海外を中心に進めることで企画から生産まで一括して対応すべく、国内外にある工場の連携を重視していくつもりです。

今年5月に親族の山木孝之に代表取締役社長を譲り、会長として代表を後見しています。代表を譲り少し時間ができたこともあり、銀

行や金型工業会が主催するセミナーに積極的に参加しています。プレス加工に限らず、今後の新しいビジネスチャンスをつかむためにも多様な知識を身に付けることが重要だと考えています。

趣味はゴルフで、昔からプレイしています。それ以外にも旅行や読書、音楽会への参加など色々なことをしています。

川田裕史議員
交通・観光・飲食部会



西東京バス(株)常務取締役
管理部長
明神町3-1-7
☎646-9012

八王子夏の風物市のお手伝いも今年で3年目になり、江戸風鈴の売り場を担当しました。地域の皆様が親しく接してくださるのでうれしいです。

私は、1992年に京王電鉄に入社し、京王観光、京王バス、京王ストアなどを経て一昨年、当社に移動しました。入社時に色々な事業や部門を経験したいと希望し、その願いが叶ったようです。

現在、人口が減少し、

西東京バスは、1963年に設立され、梅原、恩方、五日市、青梅に営業所を構え、安全安心を第一に日々約840名のスタッフとともに自動車による旅客運輸に努めています。

入社後には、会議所で4月に行う新入社員セミナーを受講させています。皆さん素直です。優秀な乗務員に育っています。大型二種免許取得後は、基礎から新人研修を経て配属研修を経て運転士へ登用し、独り立ちさせます。

女性運転士は、案内がソフトで、接客力に優れ、お客様から好評の声をいただきます。一般の皆様には、小学生対象のバスの乗り

方教室を50校で行い、高齢者向けバスの乗り方教室も実施しています。皆様楽しんで受講されています。

人を思う。未来を思う。

商工中金

有利な金利で、安全・確実

マイナーベスト

新型定期預金

商工中金 八王子支店
〒192-0081 八王子市横山町2-5 ☎042(646)3131

●八王子駅北口駅前通り

『無料不動産相談会』

9月23日(土・祝)
10時～16時

主催 公益社団法人東京都宅地建物取引業協会八王子支部
後援 八王子市・東京都・国土交通省

不動産に関する相談を、弁護士・税理士・宅地建物取引士(協会会員)が、やさしく、わかりやすく対応いたします。

三崎町公園(ドン・キホーテ八王子駅前店前) 問合せ先 公益社団法人東京都宅地建物取引業協会八王子支部事務局
八王子市大横町2-1-1
☎625-11341

『マッチング商談会&ビジネス情報交流会』

11月28日開催

主催 東京都 東京都商工会連合会

製造業対象

東京都は、中小企業の新たな販路開拓のため製造業の出会いの場を設けるマッチング商談会を開催します。

とき/ところ 11月28日(火)9時30分～17時 産業サポーターズクエア(昭島市東町3-13-1)

参加費 無料

問合せ先 東京都商工会連合会企業支援課
☎042-154010131

課題解決

プラットフォームTAMA

あなたにピッタリの解決策をご提案!

http://www.tamashin.jp

ISO9001 認証取得

<事前のご相談承ります>

家族葬 一般葬 社葬

24時間 365日受付 ☎0120-650-650

口八王子本社 / 八王子市大横町13-20

人を思う。未来を思う。

商工中金

有利な金利で、安全・確実

マイナーベスト

新型定期預金

一筆啓上

災害に負けない備えは、日ごろから

●各種消防設備、避難器具、放送設備、インターホン設備、テレビ共聴設備、電話設備、防犯警報設備、ナースコール設備、時計設備、非常通報設備、ITV監視装置設備、防災用品、各種消防機関への届出

創業昭和32年

TOTAL SECURITY

株式会社 ミナカミ

042-663-2551

東京都八王子市東浅川町28-30

http://www.minakami.co.jp



第5回

『飲食店におけるIT活用』

繁盛飲食店レポート by CASIO



今回のレポートは、「飲食店におけるIT活用」です。総務省統計局による事業所・企業統計調査で、飲食店、宿泊業の開業数、廃業数を見るとき、廃業数が上回るといふ厳しい現実があります。

個人的な話ですが、私は安くて美味しいと気に入って、他のお客様もたくさん入っているように見えていたお店が、数年もたたないうちに閉店し、がっかりしたというそんな経験も少なくありません。

朝早くから食材を調達し、仕込みして、昼夜営業し、深夜に閉店。イムでクラウド上にお預かりし、お店の経営者様に営業状況を30分毎にメール速報し、ブラウザ画面で分析をお戻しするというサービスを運営しております。

初多店舗を管理するオーナー様を想定したもののだったのですが、小規模な単店のオーナー様にも大変喜ばれました。その理由ですが、単店のオーナー様は、同時にほとんどの場合、チーフコックであつて、こういった集計をしている時間はありません。

朝早くから食材を調達し、仕込みして、昼夜営業し、深夜に閉店。残業代の抑制もありま

特設サイト「オーナーが見放題！毎月新セミナーを更新！視聴できるセミナー」を

★450本以上のセミナーが見放題！毎月新セミナーを更新！視聴できるセミナー

★450本以上のセミナーが見放題！毎月新セミナーを更新！

★450本以上のセミナーが見放題！毎月新セミナーを更新！

いつでも・どこでも・好きなだけ！ インターネットで視聴 『WEBセミナー』

- 8月の公開セミナー
◆「ワードが使えます！」と言えるようになる講座～書式設定編～
◆フィンテック(新しい金融サービス) 経



「WEBセミナー」トップページ

事業者には有益な情報を タイムリーに提供 商工会議所ライブラリー

当ライブラリーでは、会議所会員をはじめ地域事業者には有益な情報をタイムリーに提供し

行政機関が作成した中小企業の経営に資する各種資料、補助金、ガイドブック、パンフレット、まちづくりや観光振興のヒントを電子書籍形式で随時掲載

「訪問」希望する日時をお申し出ください。お問い合わせ先 麻嶋

「後継者がいない」の店を続けられない。でも、この洋菓子はこの街に残したい！

だき、マウスをクリックするだけで「じつくり聞きたい、あの人の講演」「ちよつと知りたいたいの言葉」など仕事に役立つ情報やヒントが満載。

★いつでも・どこでも・好きなだけご利用いただけます！

映像と音声による本格的なセミナーが受講できます。忙しいとセミナーが流の講師陣がバックアップします。

★視聴方法 会議所ホームページより「WEBセミナー」

お問い合わせ先 中小企業相談所・木村

古いパソコン、故障したパソコン 処分にお困りの皆様。会議所がその場で、ハードディスクを破壊します！

後継者のいないお店や 事業所の事業承継を支援！ 多摩・島しょ経営支援拠点 『地域連携型 小規模企業事業承継モデル事業』

◆支援内容 小規模事業者の第三者への事業承継について専門家の相談支援を無料で行います。

看板を引継いでもらいたい。この様な後継者のいない小規模事業者の事業承継の実現に向けて、多摩・島しょ経営支援拠点では、専門家の相談支援を無料で実施しています。



LICAFE・戸部さん(横山町)



Ellie's DELICATESSEN CAFE&BAR・福島さん(横山町)

「創業者に聞く！～飲食店編～」
【放送時間・15分番組】
日曜15時10分～ 木曜17時30分
月曜20時～ 金曜20時
火曜17時45分～ 土曜15時10分
水曜20時～

会議所アワー8月の番組
今月の八王子商工会議所アワーは、八王子の中心市街地に飲食店を創業した女性経営者を訪ねて、創業までの経緯とお店のコンセプトなどについて伺いました。

「後継者がいない」の店を続けられない。でも、この洋菓子はこの街に残したい！
「ものづくりで培った技術と設備を誰かに譲りたい！」。創業50年、地域に愛された飲食店の味と

無担保 無保証 マルケイ融資 1.11%

(7月末日現在)

八王子市がマルケイ融資の金利に利子補助をします。

融資額 運転・設備 2,000万円
 ・設備資金は、見積が必要です。
 ・申込金額が1,500万円を超える場合（既往の貸付残高と合わせ1,500万円を超える場合を含む）は、会議所所定の事業計画書が必要です。

返済期間 運転7年 設備10年

対象要件 市内で1年以上事業を営み、6ヶ月にわたり商工会議所の指導を受け、次の要件を満たす事業所。
 ・従業員5人以下の小売業、サービス業
 ・従業員20人以下の製造業、建設業
 ・期限が到来した税金を納めていること。

申込方法 商工会議所1階で申込書をお渡しします。下記書類一式を商工会議所に提出ください。初申し込みの場合は、不動産登記簿謄本を提出願います。

法人 ①申込書 ②登記簿謄本 ③確定申告書、決算書全頁2期分のコピー（決算半年が経過した場合は、直近の試算表も提出） ④法人税、事業税、市都民税の領収書のコピー ⑤借入金返済明細書のコピー

個人 ①申込書 ②確定申告書、決算書2期分のコピー ③所得税、事業税、住民税の領収書のコピー ④借入金返済明細書のコピー

訪問調査 日程調整のうえ、商工会議所の経営指導員が訪問し、調査を行います。

審査会 商工会議所の金融審査会を経て、日本政策金融公庫八王子支店に推薦します。

問合せ先 中小企業相談所 ☎623-6311

会議所無料専門相談日（予約制）

| | |
|--------------|--|
| 税 務 | 9月19日(火) 10月17日(火) 11月21日(火) |
| | 相談員 東京税理士会八王子支部所属税理士 |
| 法 律 | 9月 6日(水) 9月20日(水) 10月 4日(水) 10月18日(水) 11月 1日(水) 11月15日(水) |
| | 相談員 弁護士 ※相談者ご本人が来所ください |
| 金 融 | 8月17日(木) 9月21日(木) 10月19日(木) |
| | 相談員 日本政策金融公庫八王子支店 |
| ところ | 会議所1階相談室 時間 13時15分～16時15分 |
| 行政書士 | 平日10時～16時 要予約 |
| | 相談員 東京都行政書士会八王子支部所属行政書士 |
| 弁 理 士 | 平日10時～16時 要予約 |
| パソコン | 平日10時～16時 要予約 |
| ところ | 会議所1階相談室 予約先 中小企業相談所 |

会議所では、海外商取引円滑化のために各種証明書の発行を行なっています。

貨物の原産国を証明する原産地証明（非特惠）やインボイス証明、サイン証明、会員証明、日本法人証明などを発行しています。



『第13期本気の創業塾』

参加者募集中

サイバーシルクロード八王子

☎639-1009

サイバーシルクロード八王子では、八王子商工会議所、八王子市、多摩信用金庫、日本政策金融公庫との共催により、独立起業を間近に検討されている方を対象に創業塾を開催します。

経営ノウハウ（会社設立の仕方、会計財務、マーケティング、資金計画等）を学んでいただくことはもちろん、経営者としての覚悟と気づき、同じ志を持つ起業家ネットワークの構築を図ることを目的に、今年で13年目を迎える「八王子モデル」の人材育成事業です。

■日程 「スタートアップコース」10月1日、7日、14日、21日、28日、11月11日（計6日間）
 「ブラッシュアップコース」11月13日、12月1日

■受講料 12000円（税込）

■申込み 受講希望の方は、お問い合わせのうえ、申込書を提出いただき、説明会＆相談会（9月15日、9月16日のいずれか）にご参加ください。

■入塾について 説明会＆相談会に参加いただいた方の中から決定します。

なお、入塾希望者が定員を上回った場合は、事業計画の将来性や事業可能性、開業予定時期などによる優先順位を勘案したうえで決定します。万が一ご希望に添えない場合もある旨ご承知おきください。

■問合せ先 サイバーシルクロード八王子事務局 ☎639-1009

創業・起業を予定している方、または創業後1年未満の方。

②近々、八王子市内で創業・起業を予定している方、または創業後1年未満の方。

①「創業セミナー（説明会＆相談会）」「スタートアップコース」の全日程にご参加いただける方。

快進撃企業に学べ

法政大学大学院 政策創造研究科教授 坂本光司

視覚障がい者が頑張る『六星』

全国には視覚障がいのある方が約32万人いる。このうち約3分の1の11万人は最も重い1級の障がい者である。加えて言えば、32万人の視覚障がい者のうち約7万人は、身体障がいや知的障がいのある、いわゆる重複障がい者である。

障がい者の民間企業での就労は厳しいが、とりわけ視覚障がい者は特に難しい。現在、民間企業で就労している視覚障がい者はわずか1万7000人。

「ウイズ規塚（しじみづか）」という2カ所の拠点に、51人の視覚障がい者と12人の職員がいて、あえて立ち上る。家から出ず、出られず、出してもあえて「家から出ず、出られず、出してもあえて立ち上る」という生活実態を知り、あえて立ち上がったのである。

先日、社会人大学院生たち10数人で六星の

が助け合いながら就労する、わが国最大規模の視覚障がい者の就労施設にまで成長、発展している。

同社の主事業は、白杖、点字名刺、点字広報紙、ラベンダーのポプリの小物製品、マグネットグッズ、竹炭フクロウ、手すきのはがき、布草履、たわしなど、10数種類の商品の生産・販売である。驚かされることは、これら商品はどれも視覚障がい者と職員が知恵を出し合い、開発した物ばかりである。

六星のリーダーは斯波千秋代表理事である。視覚障がい者やその親御さんとの出会いの中で「家から出ず、出られず、出してもあえて立ち上る」という生活実態を知り、あえて立ち上がったのである。

先日、社会人大学院生たち10数人で六星の

一つの拠点「ウイズ規塚」を訪問させていた。ここでは20数人の視覚障がいのある方々が様々な仕事に取り組み、一日3時間働いているという。

「筆者紹介」法政大学大学院政策創造研究科（地域づくり大学院）教授、同静岡サテライトキャンパス長。著書に『日本では切実に「この会社はなぜ快進撃が続くのか」』などがある。

新・知財ごぼれ話 その45

アクティブ特許商標事務所 弁理士 井上真一郎 明神町4-7-3 ☎660-0136

商標が取得できるかどうかについて最低限調べておくこと



ある商品名やサービス名として商標を出願しようとする場合「弁理士に依頼すると費用がかかるから、自分で出願して、駄目だったら別の名前を再度出願する」という場合でも、最低限調べておいた方がよいことがあります。

それは、その商標に「識別力」があるかどうかです。

その商品の産地名例（青森リンゴ）を付ける場合や、商品の効能例（「うまい」や「早い」）などは、商標自体に他の商品と見分けられない可能性があります。その場合は、名称を変えた方がよいと思

また、商品「木炭」について、その色彩「黒」なども識別力がないとして登録を受けることができません。

新たに追加された音の商標については、目覚まし時計の「ピーピー」というアラーム音は登録を受けられません。この名前は自分が独占したら広すぎるかな？と思ったら識別力がない可能性があります。その場合は、名称を変えた方がよいと思



もっと次工研の仲間を知ろう!

工業部会次世代工業研究会では、メンバーを対象に実務や現場経営に役立つ勉強会『N

次工研 モノづくり 最先端⁵⁵

今回、NIMS講座担当役員の石井化学産



業(株)・石井太郎社長、(株)昇栄産業・岩崎聡社長、梶原機械(株)・梶原一久専務が登壇し、自

おめでとうございます



MIRAI-LABO(株)の特殊LED投光器『X-teraso』がJECA FAIR2017製品コンクールで中小企業庁長官賞を受賞



7月4日の授賞式にて。平塚社長(左)と平塚営業企画部長

MIRAI-LABO(株)平塚利男社長・千人町3-20-673-7113)は、5月に東京ビックサイトで開催した一般社団法人日本電設工業協会主催『JECA FAIR2017』第56回製品コンクールで、同社のX-teraso(エックステラソ)が、多くの方々のお役に立てるように努力

己紹介、自社の歴史、これからの展望などについて語りました。受講者からは「営業内容についてより詳しく理解できた。業種は営業品目を聞いただけでは分からなかった事が具体的に分かり、多くの発見が得られた」「お互いに仕事内容が聞けて非常に良かったです。これからももっとと仲間の話を聞きたい」「それぞれの会社の業務内容を詳しく知ることができ、とても勉強になった」「今後いろんな面で連携できるのはと感じた」などの声をいただきました。

弊社では、水土木光風をテーマに省エネ・環境技術の開発を行い、そこで生み出した技術でCO2削減に努め、社会貢献する事を目的とした環境開発型ベンチャーです。X-terasoは、電気工事会社が行う夜間の高所メンテナンス作業での安全確保・環境改善、品質の向上を目的に開

発した製品です。この開発は、東日本大震災の復旧作業で尽力された電力会社関係者の指導を仰ぎ、時には被災地の皆様から直接ご意見をいただきました。約3年の歳月をかけて完成しました。近年では、X-terasoを警視庁、消防庁、自衛隊などが行う災害時の人命救助活動で使われています。

創造と変革・地域活性化
～出会いから新たな一歩へ～をテーマにあおしんビジネス支援マッチング大会
10月18日開催
青梅信用金庫は、10月18日(水)13時30分～18時まで、昭島市内のフ



オレスト・イン昭和館あ8昭和の森)において「第17回あおしんビジネス支援マッチング大会」を開催します。同マッチング大会は今年で17回目となり、年々参加企業も増加し、昨年は400社を超える企業が参加し、活発な商談が行われました。今回は「創造と変革・地域活性化」出会いから新たな一歩へ」をテーマに、経営者の皆様の課題解決につながる相談・商談の機会を連携機関も協力してご

提供し、中小企業の支援と地域経済の活性化をめざします。同日14時より東京都中小企業診断士協会三多摩支部支部長・田中敏夫氏による「自社の変革に挑む」成長・発展への布石」と題した講演会を開催します。皆様のご来場をお待ちしております。問合せ先 青梅信用金庫営業推進部/池田・滝澤 0120-0160-11 30(平日9時～17時)



シルクレイズがオリジナル 防災アームカバーを製作
シルクレイズは、近年増えている高齢者の着衣着火事故の防止を目的に、オリジナルの防災アームカバー(フリースサイズ、長さ34cm)を製作しました。八王子商工会議所創立120周年時に提言した、産都市八王子の再生を目指す「グロ一カル産都市八王子」も合格しています。アームカバーは、1セット2400円(税込)で、会議所内で販売しています。問合せ先 会議所内「シルクレイズ事務局」 0623-16311



製作協力企業 吉田繊維(西寺方町)、中山メリヤス(天神町)

おかげさまで 45周年 和・洋・中 3つのレストラン、八王子最大級の宴会場
ご宴会・レストラン・ご婚礼 あらゆるシーンでご利用ください。
ELICY 八王子エルシイ
八王子市八日町6-7 Tel.042-623-2111
www.hachiojielicy.co.jp
HP 八王子エルシイ 検索
※「八王子エルシイ」でも検索できます

医療法人社団 国立あおやぎ会
八王子健康管理センター
●日帰り人間ドック ●生活習慣病健診 ●定期健康診断 ●巡回健診 ●CT検査 ●マンモグラフィー ●乳房エコー ●その他 各種検査
当センターは、どなた様でも健診をお受けいただけます。詳しくはHPを御覧下さい。八王子商工会議所のHPからでも検索できます。
【HP】 八王子健康管理センター 【検索】
八王子市明神町4-30-2 TEL042-648-1621

旬の情報をいち早くお届け! 御社のメールアドレスをお知らせください
八王子商工会議所では、補助金情報やセミナーの開催など経営にお役立ていただける情報を、早くお届けするため、随時メール配信を行っています。登録ご希望の方は、maillist@hachioji.or.jp へてにメールをお願いします。

平成29年6月より、
リニューアル致しました！！



生命共済 Next

入院給付金付災害割増特約・ガン重点保障型生活習慣病一時金特約付
定期保険（団体型）＋ 八王子商工会議所独自の見舞金・祝金制度

役員および従業員の福利厚生制度にご活用いただけます！

※ご加入にあたってはパンフレット、重要事項説明書(契約概要・注意喚起情報)を必ずご覧ください。

独自給付金制度のご案内

下記は、当所の充実した独自給付金の給付内容になります。詳しくは八王子商工会議所ホームページの「見舞金・祝金制度」規約をご覧ください。

小学校・中学校入学祝金、成人祝金、結婚祝金、出産祝金、病気入院見舞金、事故通院見舞金、満了時祝金

【お問い合わせ】

八王子商工会議所 共済担当 電話 042-623-6311

【引受保険会社】

アクサ生命保険(株)八王子営業所 電話 042-643-2203

商工会議所 保険制度のご案内

団体保険ならではのスケールメリットを活かした制度内容で、会員事業所を支援しています。

ビジネス総合保険制度（平成28年7月スタート）

賠償責任の補償

事業休業の補償

その他、会員事業者を取り巻く様々な事業活動リスクからお守りします。

業務災害補償プラン

新しい労災リスクから会員の皆様をお守りする制度です。

休業補償プラン

病気やケガによる入院・自宅療養で、
仕事を休んだ場合の所得を補償する制度です。

情報漏えい賠償責任保険制度

企業の保有する顧客などの個人情報漏えいし、第三者
から損害賠償を請求された場合の賠償責任保険制度です。

PL保険制度（生産物賠償責任保険）

国内におけるPL（製造物責任）に関わる
万一の事故に対応するための保険制度です。

※引受保険会社によって、制度内容が異なる場合がございます。詳しくは各保険会社へお問い合わせください。

【引受保険会社】

損害保険ジャパン日本興亜 電話 631-4181 ・ 東京海上日動火災保険 電話 644-7311
三井住友海上火災保険 電話 646-6221 ・ あいおいニッセイ同和損害保険 電話 626-4331

このマークがついた 商品に、ご注目!!

スーパーアルプスでは、お客様にぜひともご紹介したい
優れた商品に「自信の品マーク」をつけました!!
ものづくりにひたむきな生産者、製造メーカーに直接伺い、
素材を吟味し、製造工程を確認しております。



T192-0011
東京都八王子市蒲山町2-351
TEL042-692-2111(代)



写真イメージです。
720牧場グループ牛



写真イメージです。
宮崎えびの高原加工肉



写真イメージです。
北海道中札内村産小豆使用
手造りおはぎ



写真イメージです。
初野蔵今搦米
きたくりん

正・五・九詣りは高尾山へ
(正月・五月・九月)

大本山 高尾山薬王院

大好評!! 八王子商工会議所パソコン教室 安心の月謝制・自由予約制・入学金・教材費無料
初心者大歓迎! 学生から高齢の方まで安心して通えます! 無料説明会を随時実施しています!



講座案内

Windows10基礎講座
Windows8.1入門 初級・中級
Word (文書作成) Excel (表計算)
日商PC検定対策講座 MOS資格対策講座
PowerPoint2010 パソコントラブル対処法講座
インターネット講座 デジタルカメラ講座
筆ぐるめ講座 ファイルとフォルダーの整理術

- 授業料 (50分) 1回1,200円
- 機器使用料 1回200円※会議所会員は無料です。
- 教室維持費 1,000円 以上の金額は税込です。



八王子商工会議所パソコン教室 ☎042-686-2126

■開催日時 月～土曜日(祝日除く) ■電話受付 月・水・木・土 9時～18時 火・金 9時～20時30分

キャンペーン実施中
企業も従業員もまかせて安心