

発行所：八王子商工会議所
〒192-0062
東京都八王子市大横町11-1
☎042-623-6311
FAX042-626-8138
http://www.hachioji.or.jp
info@hachioji.or.jp

中小企業庁『中小企業等経営強化法』 経営力向上計画で自社の力を強化しよう！

「経営力向上計画」は、人材育成、コスト管理などのマネジメントの向上や設備投資など、自社の経営力を向上するために実施する計画です。認定を受けた事業者は固定資産税や一部融資の支援などを受けることができます。

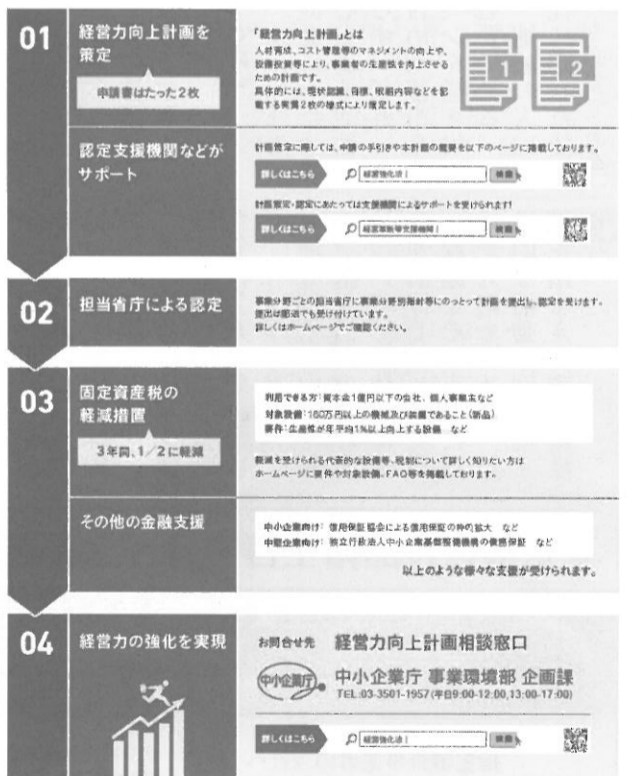
計画策定をサポート！

八王子商工会議所を定めすることもできます。はじめとする支援機関で申請書類は実質2枚で計画策定の支援を受けることができます。また、ローカルベンチマーク等の経営診断計画を策定することでツールにより計画を策定を受けられます。

計画認定を受けるメリット

- ① 現状把握と経営指針の確保
自社の現状をしっかりと分析した上で商品・サービスの見直し、ITを活用した管理会計の導入、人材育成の方針といった自社の今後の「経営力」を向上させる一つの指針になります。
- ② 固定資産税の軽減
経営力向上計画において生産性を高めるために必要な機械装置であり、その経営力向上計画が認定されている場合、その機械装置の固定資産税を1/2に軽減します。
- ③ 資金調達の際の金融支援
中小企業信用保険の保証枠の拡大や中小企業基盤整備機構の債務保証など、資金調達を行う場合の金融支援を受けられるようになります。
- ④ 平成27年度補正ものづくり補助金2次募集への加点
経営力向上計画の認定を受けた場合、現在募集されている「平成

中小企業等経営強化法(平成28年7月施行)による支援の流れ



経営力向上計画の注意点

- ① 計画認定までの期間
計画を申請してから提出先の省庁にて認定を受けるまで標準処理期間は30日になります。
- ② 固定資産税の軽減措置を受けるために
生産性が向上することを証明するために機械装置の製造メーカーに「証明書」を発行し

ただし、申請書の不備が多い場合、事業分野が複数の分野にまたがる場合などは各事業の所管大臣からの照会などが発生し、手続きが

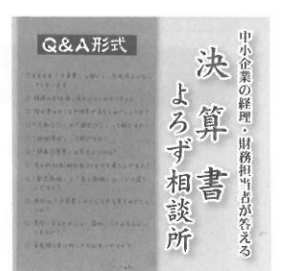
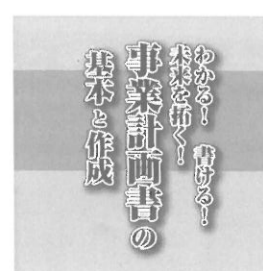
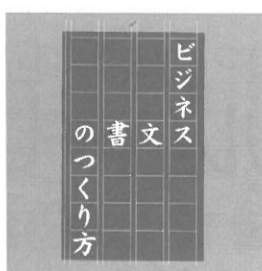
経営力向上計画は、中小企業・小規模事業者が「稼ぐ力」を強化するために立てる計画です。自社の経営状況を振

平成28年 熊本地震に伴う義援金の御礼

熊本地震発生に伴う被災地事業者並びに、被災地商工会議所支援の義援金受付を、八王子商工会議所として実施いたしましたところ、会員事業所の皆様より91万2738円にのぼる義援金をお預かりいたしました。八王子商工会議所として18万7262円を拠出させていただきます。

合計110万円を日本商工会議所へ送金させていただきます。お蔭をもちまして、全国420商工会議所より、約3億2千万円(6月1日現在)の義援金が日本商工会議所に寄せられました。お預かりいたしました義援金は、日本商工会議所と九州商工会議所連合会が連携し、被災地の一日も早い復旧・復興のため、被災事業者の事業再開、被災商工会議所の再建、観光回復等に係る事業に活用させていただきます。以上、報告させていただきます。

経営に役立つ小冊子新刊のお知らせ



中小企業相談所では、経営に役立つ様々なテーマの小冊子を取り揃えています。皆様の企業経営にお役立てください。小冊子は無料です。ご希望の方は会議所1階窓口または☎623-6311までお問い合わせください。なお、在庫に限りがありますのでご了承ください。

八王子商工会議所
中小企業相談所
〒192-0062
東京都八王子市大横町11-1
☎042-623-6311
FAX042-626-8138
http://www.hachioji.or.jp

八王子商工会議所
中小企業相談所
〒192-0062
東京都八王子市大横町11-1
☎042-623-6311
FAX042-626-8138
http://www.hachioji.or.jp

八王子商工会議所
中小企業相談所
〒192-0062
東京都八王子市大横町11-1
☎042-623-6311
FAX042-626-8138
http://www.hachioji.or.jp

八王子商工会議所
中小企業相談所
〒192-0062
東京都八王子市大横町11-1
☎042-623-6311
FAX042-626-8138
http://www.hachioji.or.jp

日本商工会議所夏季政策懇談会を開催

まち・ひと・しごと創生の実現に向けた課題解決のための政策を討議

日本商工会議所（三村明夫会頭）は、7月21日、直面する政策課題や途方創生に向けた対応等を討議し、各地域における具体的な活動につなげていくことを目的に「夏季政策懇談会」を開催した。

各地商工会議所会頭、副会頭をはじめオブザーバーを含む195名が参加した夏季政策懇談会の第1部での冒頭、石田専務理事から、中堅・中小企業の成長に向けた後押し（しごとづくり）、人手不足への対応と多様な人材の活躍推進（ひとづくり）、ひと・しごとを支える基盤となる地域の活性化（まちづくり）の3つの論点について、現状や課題等を説明し、その後、意見交換を行った。

《しごとづくり》

◎大企業におけるICT活用やテレワークの推進が生産性向上や働き方改革に大きな成果をあげているが、導入コストが高いことから、中小零細企業にいかん波及させていくのかが課題。

◎地方圏の若年層が地元企業や地場産業の魅力に触れることのないまま大都市圏へ流出しており地域人口減少に拍車がかかっている。

《ひとづくり》

◎眼前の政策課題である人手不足対策や働き方改革に向けた対応のみならず、長期的な視点に立った「ひとづく

第98回

全国高等学校野球選手権大会に初出場

おめでとうございます 八王子学園 八王子高等学校



商工会議所に掲げられた甲子園出場を祝う横断幕

7月27日、神宮球場で行われた第98回全国高等学校野球選手権大会（あきぎる野市）を延長11回の激戦の末、5対3で破り、春夏通じて初の甲子園出場が決まりました。市内の高校が甲子園に出場すること初めのことです。同校は昭和3年に多摩勤労中学として創立、

10年には八王子中学校に改称。23年の学制改革により八王子高等学校として発足。平成24年、八王子学園八王子中学校を開校するとともに現在の校名に改称されました。

八王子商工会議所会員でもある、八王子学園八王子高等学校の8月7日から開幕する全国高等学校野球選手権大会での健闘を祈っています。（7月27日記）

り」が必要である。人口減少の克服には長期間を要することから、次世代の人材育成等にも一層力を入れていくべきである。

◎人手不足が深刻化する中で、外国人技能実習生制度の受入要件の緩和が必要である。受入れにあたっては、産業界のみならず、教育現場をはじめとした地域社会が一体となった検討をしていくことが必要である。

◎商工会議所主催による婚活イベントが大きな成果をあげているが、単会での開催回数・内容には限界があり、周辺の商工会議所との広域連携に充実も考えられるのではないかと。

◎出産適齢期の女性が結婚・出産に専念したうえで、その後円滑に就職活動を行うことができるようなキャリアアップの仕組みづくり、企業としての採用活動の実施を図るべき。

◎コンパクトなまちづくりの促進にあたっては、中心市街地活性化のみならず、郊外・外縁部を含めた都市全体のビジョンを描き出すことが必要である。

また、地域の人口規模や特性に応じた仕組

◎商工会議所をはじめとした民間主導によるまちづくりの促進が不可欠である。

経営感覚のある商工会議所がまちづくりをリードすることによって、持続可能な民間事業や市民活動が生まれてくる。

◎平成27年に閣議決定された社会資本整備重点計画においては「ストック効果を重視したインフラ整備」への転換が掲げられたところ。インフラ整備の早期実現には、商工会議所が主体的に整備の意義、活用方策を提案していくことが必要である。

◎インフラ整備に向けた政策提言・要望活動は、各商工会議所が単体（点）で行うのではなく、周辺地域の商工会議所や行政の広域連携（面）による活動が求められる。

また、国土交通省地方整備局等との定期的な意見交換も積極的に行うことが求められる。

◎防災・減災や国土強靱化に資するミッショングリンクの解消や港湾整備の促進、交流人口拡大を促す整備新幹線の早期建設も必要。

第2部では「商工会議所活動に関する討議」を分科会方式で討議した。

地方創生に向けた商工会議所活動のあり方について、具体的に活動を展開していくための課題とその克服に向けた対応も含めて、先進的な活動事例の紹介等を踏まえて意見交換を行った。

東京都の食品衛生自主管理認証を取得しましょう

- 4月より全業種が対象となりました……
- 認定取得シールを製品等に貼付できます……
- 八王子市では手数料の補助制度があります……

指定審査事業者の当社へお問い合わせ下さい

清潔と快適の総合サービスをめざす
リースキン

東京都食品衛生自主管理認証制度指定審査事業者
株式会社リースキン西東京
八王子市美山町2161-27 美山工業団地内
TEL.(042)652-0292 E-mail: info@leasekin-nishitokyo.co.jp

http://www.leasekin-nishitokyo.co.jp

docomo・auをご利用中の法人様へ

格安スマートフォン登場!

月々の使用料が断然お安くなります。

端末代、通話し放題、通信費 全て込み!

最近流行りの格安SIMのご案内ではありません。格安SIMは色々面倒です。制限もあります。今よりもお安くなる自信はあります。損はさせません。ぜひ一度ご相談ください。ご連絡お待ちしております。

株式会社アットサポート
八王子市明神町4-6-12 サ・ビー八王子3F
http://www.atp.co.jp

お問い合わせはこちら
042-660-5077

『地域産業保健センター』
ってどんなところ?

「地域産業保健センター」は、小規模事業所のための「無料」健康相談室です!

たとえば、

- ①健康診断結果（所見）への対応は?
- ②特に脳・心臓疾患（血中・血圧・血糖・尿中・心電図等）に異常が見られた方
- ③メンタルヘルスの不調・不安を感じている方
- ④長時間（時間外）労働による疲労の蓄積を感じている方など。

などなど、事業主として、また、従業員として、どうしたらいいかわからない方は、ぜひ、ご相談ください。

*まずは、お電話で相談してください。☎042-642-0182

<連絡先>八王子地域産業保健センター
〒192-0045 八王子市明神町2-11-8（八王子市医師会館内）

ゆったりと安心の毎日を…

シルバービレッジ

入居相談室
0120-19-0432

介護付有料老人ホーム
八王子・八王子西
日野・日野東館

在宅支援 いちょうの里
訪問介護 いちょうの杜

特定施設入居者生活介護事業指定

「努力する企業が報われる経済政策を」

会頭 田辺隆一郎

7月の参議院選挙が終わり、自公による政権与党が大きく勝利しましたので、政治は安定し、経済にも良い影響がでてくるものと期待します。

また、この結果を受けて、今我国が取り組まなければならない課題は数多くありますが、ここはじっくりと腰を据え、あらためて日本経済再生に取り組んで欲しいと思います。

アベノミクスに対する評価はいろいろありますが、確実に底上げがなされ、一定の成果があがったことは間違いありません。このことについては、色々な数字に表れていますし、それについては今迄にもお話ししてきましたので、ここでは省略をします。問題は、成果がでていない成長戦略の部分だと思います。

特に、中小・小規模事業者、その中でも非製造業の企業をどう元気にしていくかであります。グローバル化が進み、人口減少社会が現実となった現在、最も難しく、しかも事業所数からみても、雇用者を考えても圧倒的多数をしめる中小・小規模事業者、ここを解決しなければ日本経済は良くなったという空気にはならないと思います。しかし、その処方箋は簡単ではありません。しかし、特別なものでもないと考えます。

努力する企業を励まし、育て、伸ばしていく方向に変えることだと思います。その為には、いろいろな面からの環境整備をしていくことが必要だと思います。当然多岐にわたりますが、事業承継に対する税のあり方から、人材育成への支援、小規模でも海外展開しやすい仕組みづくり、あるいはチャレンジする可能性を高める規制緩和などのソフト面、そして中心市街地活性化に資する投資への支援、観光振興のための社会資本整備など、ハード面に至る制度を整えることが必要だと思います。

要は自らが努力する企業が報われるあり方が大事だと思います。今迄国が行っていた中小・小規模事業者政策は政策ではなく、支援あるいは対策だったと思います。これからは将来を見据え真正面からの中小・小規模事業者政策に変わらないと道は開けないのではないのでしょうか。

もちろん、私共企業側もただ延命を考えるのではなく、新たな挑戦をする覚悟が必要であり、新しい体制でスタートする安倍政権においても、是非これらを強力に推し進めてほしいと思います。

この稿がでる時には、新都知事も決まっていると思います。パフォーマンスではなく、実務をしっかりとお願いしたいと思います。



八王子市市制100周年プレ記念協力事業
八王子夏の風物市（あさがお市）に
40000人来場

2日のオープニングセレモニー後の記念撮影

芸者衆によるあさがおの販売



八王子・夏の風物市実行委員会は7月2日、3日、西放射線エールロード中町エリアを会場に、第15回八王子夏の風物市（あさがお市）を開催した。あさがお市には、八王子の生産農家が丹精こめて育てた八王子産あさがお、涼しい音色を奏でる江戸風鈴、金魚・水草や地場物産品の販売ブースなどが多数出店。あさがおは販売予定数を早々に完売した。2日の午後には、あさがお販売の手伝いとして、中町の芸者衆がゆかた姿で登場し、彩りと活気を添えた。また、同時開催で会場周辺の商店会が「ゆかたを着て楽しむ七夕まつり」を催し、金魚すくい、輪投げ、的当てゲーム射的、風情あふれる縁日、人力車まつりなどを開催。家族連れでにぎわう市となり、延べ40000人が来場した。

～7月の会頭日誌～

- 2日 機守神社奉賛会、夏の風物市オープニングセレモニー
- 7日 多摩日経懇話会総会・講演会
- 8日 八王子short Film映画祭実行委員会
- 12日 八王子100年応援団発足式、リーダー育成塾開講式
- 13日 みずほ会経済講演会
- 14日 会頭・副会頭会議、第2回議員選考委員会
- 19日 多摩都市モノレール八王子ルート整備促進協議会総会、八王子市中心市街地まちづくり懇談会
- 20日 日商夏季政策懇談会
- 21日 日商昼食懇談会・常議員会・議員総会
- 22日 JR東京西駅ビル開発(株)取締役会
Tシャツデザイン画100選会頭賞選考会
- 25日 商工中金八王子支店長歓送迎会
- 26日 日商総合政策委員会
- 27日 会頭・副会頭会議、常議員会
- 28日 全関東八王子夢街道駅伝競走大会実行委員会

「経営者の未来」のために。会社の安心のために。

会社と経営者ご自身の安心のために
アクサの「企業経営」サポートシリーズ

会社と経営者ご自身の安心のために在任中のリスクやご勇退に向けての備えは万全でしょうか。
万が一の事態から会社を守る、経営者の未来を支えるためにアクサはさまざまなサポートを提案させていただきます。

「就業不能」リスクまで経営者を手厚くサポートします。

定期タイプ
企業経営 サポートシリーズ 就業不能保障プラン

在任中から勇退後まで経営者を手厚くサポートします。

終身タイプ
企業経営 サポートシリーズ 98定期付終身保険

在任中から勇退後まで経営者を手厚くサポートします。

長期定期タイプ(98歳満了)
企業経営 サポートシリーズ 長期定期保険

企業の資産形成をサポートします。

定期タイプ
企業経営 サポートシリーズ 増定期保険

●アクサ生命は、商工会議所と協力し、会員事業所の各種ニーズ(相続金・見舞金制度、退職金制度、リスク対策や事業承継など)を共済制度/専任制度でサポートしています。
●本商品をご検討の際は、「重要事項説明書(契約概要・注・重要情報・その他重要お知らせ)」に「契約のしおり・約款」を必ずご覧ください。
多摩支社 八王子営業所 〒192-0081 八王子市横山町10-2 八王子SIAビル4F TEL042-643-2203 AXA-A1-1302-0336/97

＜ル クレール＞
夏のファミリーバイキング [120分制]
夏休みにはご家族揃ってバイキング！鉄板で焼き上げる肉料理ほかシェフの出来立て料理も勢揃い。和洋中の多彩なおいしさをぜひどうぞ。
火(甲) ランチ:2,800円/ディナー:3,600円(税込)
※小学生、シニア(60歳以上)料金もごさいます。
◇期間◇8月1日(月)～8月31日(水)まで
◇場所◇2階/レストラン＜ル クレール＞
◇時間◇11:30a.m～3:30p.m.(L.O.3:00p.m.) 土・日・祝～4:00p.m.(L.O.3:30p.m.)
5:00p.m～9:30p.m.(L.O.9:00p.m.)
お問合せ・ご予約/(042)656-6721[レストラン予約直通]
http://www.keioplaza.co.jp/hachioji/ 京王フラザホテル八王子 〒192-0983 東京都八王子市堀町14-1 TEL:042-656-3111

人も、会社も、元気にしよう！
安全 国の制度だから安心
有利 掛金の一部を国が助成します。
簡単 掛金は全額非課税
手数料もかかりません。
社外積立で管理が簡単
退職金試算額などもお知らせ。

「中退共」は国がサポートする
中小企業のための退職金制度です。 ○パートタイマーさんも加入できます。
○解散・存続厚生年金基金からの移行先の一つです。

詳しくはホームページをご覧ください 中退共 検索 http://chutaikyo.taisyokukin.go.jp/
独立行政法人勤労者退職金共済機構 中小企業退職金共済事業本部 TEL(03)6907-1234

八王子商工会議所「クールビズのお知らせ」9月30日まで実施
会議所では、今年も節電の必要性を踏まえ、電力使用量抑制への取り組みとして、事務所、会議室での「適温冷房」と「軽装での執務」を実施しています。軽装でのご来所をお願いいたします。

御社の人材研修にご活用を！ 八王子商工会議所WEBセミナー

●視聴方法は？
当会議所ホームページ（トップページ）の右上部にある「WEBセミナー」特設サイトボタン（写真）をクリック

●視聴方法は？
当会議所ホームページ（トップページ）の右上部にある「WEBセミナー」特設サイトボタン（写真）をクリック

●お問い合わせ先 木村文

8月公開 WEBセミナー

- ◆新「エクセルができます！」と言えるようになる講座②表計算編
- ◆お客様は見ている！お店の売上が上がらない5つの理由
- ◆決算書が得意になる！会社数字の読み方講座（後編）～理屈ではなく感覚でイメージできる～
- ◆マイナス金利不発 どうなる日本経済～リーマン並の破綻が起こりうる可能性は？～
- ◆江戸時代より語り継がれた「経営の王道」⑥石田梅岩が語った「道と心の経営」～利益の正当性 何のためのお金儲けか～
- ◆孫子の兵法で読み解く「経営の要諦」⑧～謀攻篇～将の能にして君の御せざる者は勝つ



ご視聴に必要なIDとパスワードは下記になります

製造業	従業員20名超 従業員20名未満	ID: seizot ID: seizom	小売・卸売業	従業員5名超 従業員5名未満	ID: shot ID: shom
建設業	従業員20名超 従業員20名未満	ID: kent ID: kenm	サービス業	従業員5名超 従業員5名未満	ID: survt ID: survm
飲食業	従業員5名超 従業員5名未満	ID: shokt ID: shokm	その他	従業員20名超 従業員20名未満	ID: othet ID: othem
パスワード（共通）		kaigisho			

※当WEBセミナーは、御社の業種、従業員規模ごとのIDにて、ログイン願います。※上記ID・パスワードは、変更する場合がありますので、ご了承ください。

今年、町田商工会議所が主催し、第1部のメンバー入替制による着座型のグループ交流会では、自社PRと名刺交換が行われ、第2部では参加事業所全体交流会が和やかな雰囲気の中で行われた。

また、司会者が参加者から商談したい事業所名を伺い、多数の事業所がアナウンスされるなどビジネスマッチングも盛況であった。今後とも会議所では、様々な交流事業を催し、ビジネスチャンスの創出に務めていきます。

この交流会は今年で6回目を迎え、3会議所の会員事業所間での新たなビジネスチャンス創出とビジネスパートナー発掘の場となっている。

今年、町田商工会議所が主催し、第1部のメンバー入替制による着座型のグループ交流会では、自社PRと名刺交換が行われ、第2部では参加事業所全体交流会が和やかな雰囲気の中で行われた。

また、司会者が参加者から商談したい事業所名を伺い、多数の事業所がアナウンスされるなどビジネスマッチングも盛況であった。今後とも会議所では、様々な交流事業を催し、ビジネスチャンスの創出に務めていきます。

「情報交換が出来るとても良かった。こういう会社があるというのを知ることができた」（サビズ業）

「普段会えない方と知り合えて良かった。協力していただけたらいいな」（プロスポーツ運営）

「他地域の異業種と出会えて有意義だった。ビジネスにつながりそう。次回は資料を準備して参加したい」（不動産業）

「業種を絞った交流会の開催を望む」（製造業）

7月20日、町田・八王子・相模原の3会議所は、恒例の広域ビジネス交流会を開催し、事業所数102、124名が参加し、八王子からは32事業所が参加した。

この交流会は今年で6回目を迎え、3会議所の会員事業所間での新たなビジネスチャンス創出とビジネスパートナー発掘の場となっている。

今年、町田商工会議所が主催し、第1部のメンバー入替制による着座型のグループ交流会では、自社PRと名刺交換が行われ、第2部では参加事業所全体交流会が和やかな雰囲気の中で行われた。

また、司会者が参加者から商談したい事業所名を伺い、多数の事業所がアナウンスされるなどビジネスマッチングも盛況であった。今後とも会議所では、様々な交流事業を催し、ビジネスチャンスの創出に務めていきます。

皆さまのご参加をお待ちしています。

◇八王子商工会議所より参加事業所の声

「初めて交流会に参加した。商談がまとまりそう」（メーカー）

「大勢の方と名刺交換が出来た時間が欲しい。取扱品を展示出来るコーナーが欲しかった」（レンタル業）

「他地域の異業種と出会えて有意義だった。ビジネスにつながりそう。次回は資料を準備して参加したい」（不動産業）

「業種を絞った交流会の開催を望む」（製造業）

「情報交換が出来るとても良かった。こういう会社があるというのを知ることができた」（サビズ業）

「普段会えない方と知り合えて良かった。協力していただけたらいいな」（プロスポーツ運営）

新たなビジネスパートナーと出会う
町田・八王子・相模原会議所主催
広域ビジネス交流会を実施

メンバー入替制によるグループ交流会で自社をPR



メンバー入替制によるグループ交流会で自社をPR

会議所セミナー情報

お申込みは中小企業相談所へ
62316311

これからの経営幹部の
リーダースキルの磨き方
8月30日（火）
18時～21時

講師
ビジネスお助け隊登録
アドバイザー
澤井直明氏

内容
①後天的に身につくリーダースキルを知る
②リーダースキルを古き誤解と新しき誤解

コトPOP作成セミナー
9月5日（月）
14時～16時

内容
①職人経営から、商人経営へ
②原価と値決めの誤解
③だれも教えていない「もの作り企業」
④値決め経営の全貌！
⑤値決め経営成功のポイント

講師
西田雄平氏
（株）西田経営技術士事務所

内容
①職人経営から、商人経営へ
②原価と値決めの誤解
③だれも教えていない「もの作り企業」
④値決め経営の全貌！
⑤値決め経営成功のポイント

③人について知っておきたい10カ条を知る
④行動と継続の差は能力差より大きい
⑤部下を活かすリーダーの一言と戒め
⑥求められる支援型リーダーシップ
⑦基本6W2Hを応用へと進化させる
⑧企業戦略の四つの視点とリーダーの磨き点とリーダーの磨き点

講師
山口デザイン事務所
代表取締役 山口茂氏

内容
一生懸命POPを書いているのに売れない？商品の特徴や機能を書いても売れないのは「なぜ？」と悩んでいる方はいませんか？そのPOPがパッケージを読めばわかる、「モノPOP」だからです。そんな悩みを「コトPOP」が解決します。本セミナーでは、売れる「コトPOP」の書き方を、事例を踏まえて分かりやすく解説します。「コトPOP」とはお客様の感情を引き出す

講師
西田雄平氏
（株）西田経営技術士事務所

内容
①職人経営から、商人経営へ
②原価と値決めの誤解
③だれも教えていない「もの作り企業」
④値決め経営の全貌！
⑤値決め経営成功のポイント

収益力改善セミナー
2時間でわかる！
『値決め経営』のツボ
9月6日（火）
14時～16時

すことに特化した「POP」のことです！
定員 60名（受講無料）
担当 目黒・木村文

目指します 更なる品質向上

印刷を通して、地域社会に奉仕する。

since 1912

スズキ美術印刷株式会社
東京都八王子市南町9-8
http://www.suzubi.co.jp
TEL (042) 626-2600 (代) FAX (042) 626-2150

★ 建設現場で働く ★
一人親方・社長・役員 の皆様

一人親方や会社社長は労災保険の補償がありませんが、労災保険特別加入制度を利用すれば、補償が受けられ、安心して仕事ができます。

労災保険特別加入のお問い合わせは下記へどうぞ

厚生労働省認可 労働保険事務組合 西東京労働保険協会・友光一人親方会
東京都八王子市元横山町1-3-3-401
電話 042-646-3834 FAX 042-646-7849 社労士 原田晴夫

不動産・建物管理 お任せ下さい
機敏に対応します。

SOHTO Total Building Maintenance

一般建設業の許可 ＜電気・消防施設・管工事業＞	宅地建物取引業者免許 マンション管理業登録	医療関連サービスマーク認定 ＜院内清掃＞
警備業認定	賃貸住宅管理業者	建築物環境衛生一般管理業

桑都ビル管理(株) □ Mail: sohto@sohtobuil.co.jp
東京都八王子市子安町1-31-21 □ http://www.sohtobuil.co.jp
TEL. 042-646-1301 (代) □ FAX. 042-646-1334

-安心の商工会議所運営-

見つかる！あなたのビジネスパートナー
ザ・ビジネスモール

企業検索 商品検索 商談支援 提携サービス プレミアム

ザ・ビジネスモールが選ばれる3つの機能！

- 商談相手を探す
- ビジネスパートナーを探す
- 自社製品サービスをPR

ご利用は無料です

ザ・ビジネスモール

問合せ 八王子商工会議所 623-6311



戦国末期の八王子を歩く 甲州夢街道ウォーク

10月29日実施 参加者を募集!

八王子の名所・旧跡など歴史にふれながら、ウォークを楽しんでいただけるコースを設定しました。秋の1日を様々な表情を見せる甲州路でのウォーキングを楽しみませんか。

開催日
10月29日(土)

コース
JR高尾駅(市立浅川小学校)→TAKAO 599 MUSEUM (約12km)

募集人数
300名。定員になり次第締切りとさせていただきます。

実施最低人数は50名です。最低人数に達しない場合は中止とし、その旨をお知らせいたします。

問合せ先
八王子商工会議所内
甲州夢街道事務局
☎62316311

参加資格
健康な状態で参加できる方。幼児は保護者同伴、身障者は介護者の同伴が必要になります。

参加登録料
事前申込300円/人
当日申込500円/人
※小学生未満は無料です。

申込期間
8月19日(金)～10月17日(月)

受付集合時間と場所
9時～9時30分
JR高尾駅南口・八王子市立浅川小学校(出発式9時30分～10時/スタート10時)

多摩信用金庫主催 第14回多摩ブルー・グリーン賞募集

応募締切は9月2日

多摩信用金庫では、多摩地域の中小企業の活性化と地域経済の振興に寄与することを目的に、優れた技術や製品を評価する「技術・製品部門(多摩ブルー賞)」と新しいビジネスモデルを評価する「経営部門(多摩グリーン賞)」を実施します。それぞれの部門の最優秀賞に100万円、優秀賞に50万円が、また各賞、選考基準のうち単独の項目において著しく評価の高い中小企業、団体、個人事業主に対し「技術・製品部門(多摩ブルー賞)」特別賞として経済産業省から表彰されます。

応募対象者
多摩地域およびその周辺地域に事業活動の拠点(本社、支社、支店、工場、営業所、事務所など)を置く、または事業活動の拠点を今後設置する予定のある中小企業、団体、個人事業主。

選考日程・発表
第1次選考(書類選考) 9月21日(水)。応募書類による選考。
第2次選考(プレゼンテーション選考) 11月4日(金)。第1次選考通過者によるプレゼンテーション選考。
最終選考 11月14日(月)。第2次選考の結果を踏まえ、各賞の該当者を選出します。

選考結果の発表
11月下旬を予定して発表します。各応募者の選考結果については、事務局(または多摩信用金庫本・支店)より通知します。

問合せ先
多摩信用金庫多摩ブルー・グリーン賞事務局
☎04213891133

(公社)東京都宅地建物取引業協会
八王子支部主催
『不動産街頭無料相談会』
9月22日(木・祝)
10時～16時

現役で活躍中の宅地建物取引士が、不動産に関する諸問題について

- 賃貸のトラブルでお悩みの方
 - 借地の更新料などでお悩みの方
 - 相続のトラブルでお悩みの方
 - 売買で不安の方
 - 不動産に関する法律・税金について相談したい方(当支部顧問弁護士、東京税理士)
- てアドバイスする恒例の相談会です。ご相談の際は関係書類をご持参ください。お気軽にご相談ください。
- なお、弁護士、税理士の相談は事前にお電話予約が必要です。
- 問合せ先**
三崎町公園(ドン・キホーテ八王子駅前店前)
(公社)東京都宅地建物取引業協会八王子支部
☎62511341

東京都官民入札調達ポータルサイト 『ビジネスチャンス・ナビ2020』に登録を

東京都ならびに中小企業世界発信プロジェクト推進協議会では、中小企業の受注機会拡大を支援するため、2020年の東京オリンピック・パラリンピック競技大会などを契機とする官民の入札・調達情報を一元的に集約した情報ポータルサイト『ビジネスチャンス・ナビ2020』を立ち上げます。

登録は無料です。都・国・東京オリンピック・パラリンピック競技大会組織委員会や民間企業の入札・調達案件を検索することが可能です。

また、サイトを通じて受発注取引や登録企業のPR情報を元に、ビジネスパートナー企業を検索したり、自社製品や技術力、実績を動画や画像を使ってPRすることもできます。

この機会にぜひお早めにご登録ください。

問合せ先
ビジネスチャンス・ナビ2020運営事務局
☎057010091777
sme-webmaster@se-kaiz2020.jp

東京都商工会連合会の 多摩地域中小企業人材確保 支援ネットワーク事業がスタート

ものづくり人材の採用計画がある企業を募集します

ものづくり中小企業で戦力となる人材の育成と就業を支援する事業です。

同事業では製造業が集約している多摩地域を中心に広域ネットワークを構築し、企業の発展と地域経済の活性化を推進することが目的です。主な事業内容は次の通りです。

- ① 就業希望者(若者、女性、高齢者等)にビジネス研修やものづくり現場実習を行い、ものづくり中小企業などへの就業を支援
- ② 育成した人材と企業のマッチングのための合同面接会を開催
- ③ ものづくり中小企業に対する採用・育成のための環境整備

問合せ先
東京都商工会連合会地域振興課中小企業人材確保支援ネットワーク事務局
中小企業大学校東京校
東大和寮 Usenet4階
☎042151619096

たましん 法人総合サービス
Let's BOB
platform tama
プラットフォームTAMA

あなたにピッタリの
解決策をご提案!

http://www.tamashin.jp

家族葬・一般葬・社葬

— ISO9001 認証取得 —

テレモア

TELMOAホールディングス ☎0120-650-650

人を思う。未来を思う。

商工中金

有利な金利で、安全・確実

マイナーベスト

新型定期預金

商工中金 八王子支店
〒192-0081 八王子市横山町2-5 ☎042(646)3131

●八王子駅北口駅前通り

一筆啓上
災害に負けない備えは、
日ごろから

●各種消防設備、避難器具、放送設備、インターホン設備、テレビ共聴設備、電話設備、防犯警報設備、ナースコール設備、時計設備、非常通報設備、ITV監視装置設備、防災用品、各種消防機関への届出

創業昭和32年

TOTAL SECURITY

株式会社 ミナカミ
042-663-2551
東京都八王子市東浅川町28-30
http://www.minakami.co.jp

検定紹介

マネジメントの総合知識を身につける ビジネスマネジャー検定試験

◎ビジネスマネジャー検定試験とは
管理職は、企業と社員の結節点として、経営ビジョンの浸透や事業戦略の策定・遂行、チームのモチベーションの向上、人材育成などの多様な重要な役割を担い、企業の浮沈の鍵を握る要です。

しかし、経営環境が絶え間なく変化するなか課題ごとにゼロから理論や手法を学び始めるマネジメントでは対応が遅れ、取り残されてしまうでしょう。マネジメントの成果を出し続けるためには、知識・理論の習得が不可欠です。

ビジネスマネジャー検定は、マネジャーとして活躍が期待されていく中で、不安や戸惑いを軽減できる。実務的な研修に注力できます。

◎受験のメリット
① マネジメントに必要な総合的な知識を効率的に学習できる。
② マネジメントに必要な基礎知識が1冊の公式テキストに網羅されているため、マネジャーとしてステップアップを図るビジネスパーソンにとって、その第一歩を踏み出すにあたり最適な教材です。業種や職種を問わないことも特徴のひとつです。

◎企業のメリット
① マネジメントの基礎知識は本検定で身につけさせることで、実践的・実務的な研修に注力できます。

◎学習項目
マネジャーのミッションは「チームとして成果をだすこと」です。ビジネスマネジャー検定では、そのミッションを果たすために必要な知識を大きく3つのカテゴリーに分類し、多岐にわたる実践的な知識を体系的に学習できるよう、分かりやすく整理しています。カテゴリは、コミ

① マネジメントの基礎知識
② 経営環境
③ キャリアの開拓の礎となる。

◎出題形式
① マークシートによる選択問題
② 100点満点とし70点以上で合格(級の設定はありません)

試験問題例

Q マネジャーAは、Aのチームに所属する部下の1人であるBについて、チームの他の部下であるCから、「Bは、業務に対する責任感がなく、自分の失敗の責任を他のメンバーに転嫁することが多い」との苦情を受けた。この場合に、Aがマネジャーとして部下Bに注意を与える際の留意点に関する次のア～オの記述のうち、その内容が適切なものの個数を①～⑤の中から1つだけ選びなさい。

- ア. Aは、実際にBに注意を与える前に、Cによる本件苦情が根拠のある事実なのか、単なるうわさなのか、あるいは悪意のある中傷なのか等を、慎重に確認することが重要である。
- イ. Aは、Bに注意をする場合は、日本人に直接伝えるのではなく、真意がBに、より伝わりやすくするため、Cを通じて間接的に、「Aマネジャーも、『自分の失敗の責任を他のメンバーに転嫁するBの責任感のなさについて遺憾に思っている』と言っていた」とBに伝えてもらうようにすることが効果的である。
- ウ. Aが、Bに注意を与える際には、まず、「注意の目的は、基本的に、Aはマネジャーとして部下であるBに反省を促し、同様の失敗を繰り返させないための指導である」旨をBに明示して、感情論と誤解されないように工夫することが重要である。
- エ. Aは、Bに注意を与えるにあたり、注意事項の指摘は淡々と行い、具体的な行動についての反省と改善を求めることに集中し、日本人の家庭環境など、業務遂行に直接かわりない私的な領域を干渉することのないように気をつけなければならない。
- オ. Aは、Bに注意を与えるときは、チーム内の他の部下にも注意の内容を周知させ、効果的に一度の注意で済むように、できるだけ他の部下も多く同席させ、同席した部下が目撃する中でBを指導することが大切である。

① 1個 ② 2個 ③ 3個 ④ 4個 ⑤ 5個

合格者の声
(株)アспект 田村典子さん
「マネジャーを目指して、必要な基礎知識を習得するために受験」

当社は本年度より、役職や職種に合わせた資格取得を導入する取り組みを始めました。今回、私はビジネスマネジャー検定が新設されたことを受け、管理職を目指して第1回目の検定を受験しました。

私は総務部に所属しており、社員教育や採用等で他部署のマネジャーとのやりとりが非常に多いのですが、この検定を受けたことで、改めてマネジャーがどのような役割を担っているのか、どのような知識が必要であるかを体系的に学ぶことができました。

マネジャーとしての知識や心構えがあるのとは違い、部下への影響や、経営的な判断に大きな違いが出て来ると感じます。この検定を受けただけで満足せず、今後はマネジャーとしてどのように行動すべきか、どんなことに留意すべきか、使用したテキストを確認し、さらに勉強しながら業務に取り組んでいきたいと思っています。

また、この検定は、すでにマネジャーとして活躍されている方にとっても、改めて業務を見直す良い機会になると思います。当社でも今後はマネジャー全員に受験してもらい、共通認識をもって業務にあたれるよう、人事制度を整えていきたいと思っています。

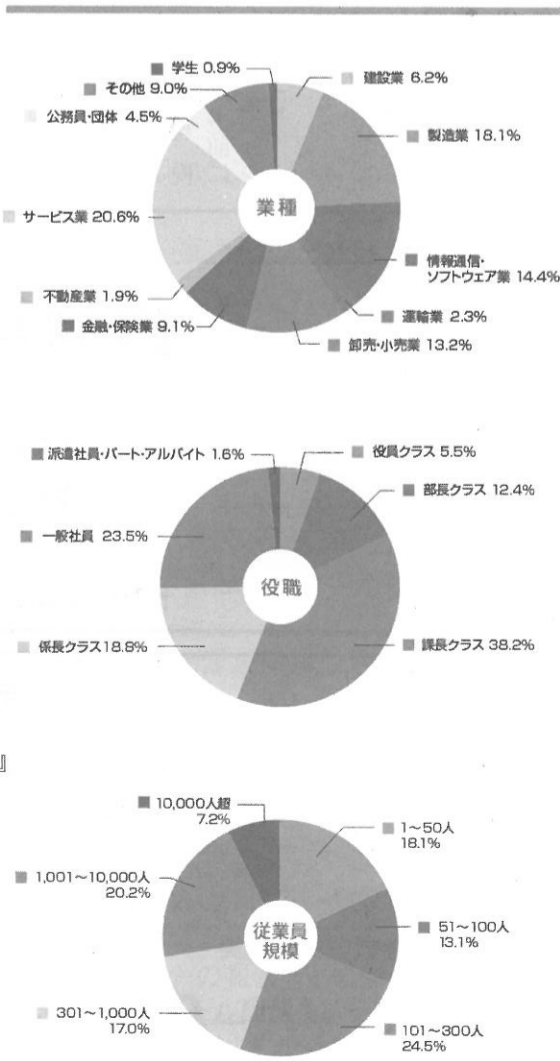
試験要項
試験日/試験時間
11月13日(日) 2時間
受験料
6480円(税込)
申込登録期間
8月30日(金)18時～9月30日(火)10時

問合せ
東京商工会議所検定センター ☎03-3989-0777
http://www.kentei.org/
八王子商工会議所検定担当 ☎623-6311

2015年度 試験結果 (全国分)

受験者数(人)	14,881人	実受験者数	13,869人
合格者数	7,852人	合格率	56.6%

2015年度 受験者データ



ビジネスマネジャー検定試験公式テキスト
～管理職に求められる知識をこの1冊で学ぶ～

検定試験の公式テキストです。試験問題は本書に準拠して出題されます。管理職に必要なマネジメント知識を網羅しており、この1冊で管理職のベースを学ぶことができます。検定試験対策のみならず、新任管理職研修の教材として使用されたり、企業において課長や係長クラスの社員に「管理職の教科書」として配布されるなど、管理職の土台づくりのために幅広く活用されています。

『ビジネスマネジャー検定試験公式テキスト ～管理職のための基礎知識～』
＜編＞東京商工会議所＜発行＞株式会社中央経済社
定価：2,800円＋税 仕様：A5判

第1部 マネジャーの役割と心構え
第2部 人と組織のマネジメント
第3部 業務のマネジメント
第4部 リスクのマネジメント

J:COM八王子 デジタル11chで放送
『中小企業活力向上プロジェクト』
8月の会議所アワーでは、本プロジェクトをコーディネートしているネット企業診断士の米山憲一氏が制度について紹介いたします。

【放送時間】15分番組
月・水・金 7時30分～17時
火・木・土 12時30分～15時15分

今後の事業拡大・新規事業進出を考えている企業や経営にお悩みの企業を対象に、中小企業活力向上プロジェクトを実施しています。

会員たんぼう

アールバンファーム八王子
大船町685
☎629-0234

「八王子を農業で活性化したい」。大手製菓業を早期退職し、昨年12月に農業で起業したアールバンファーム八王子の統橋昌志代表取締役、泉政之取締役、水野聡取締役にお話を伺いました。

「農業を仕事に」ともともと3人とも「創業を決心しても我々は農業は全くの素人でした。毎日すべてが新しいことばかりで」

◎農業の素人

「創業を決心しても我々は農業は全くの素人でした。毎日すべてが新しいことばかりで」



ショウガ畑。しっかり育っています！！



とうもろこし畑にて。左から泉氏、統橋氏、水野氏

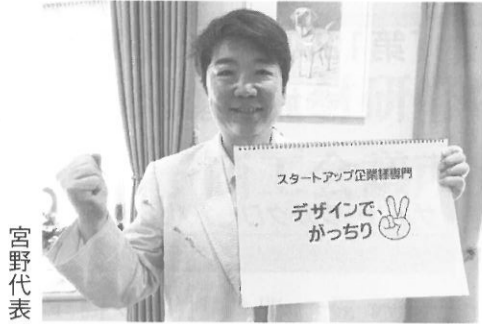
「創業を決心しても我々は農業は全くの素人でした。毎日すべてが新しいことばかりで」

◎農業と異業種の交流

「八王子で商売をさ

「八王子を盛り上げたい」今後八王子を軸に事業展開していきたくていきました。

「自然と都市が融合した環境のよさは八王子が抜群です。八王子がますます盛り上がるように様々な地域企画を出していきたいです。」



宮野代表

アップシフト(同)
大谷町766-5
☎090-9765-8905

「創業前は35年におたり商品マーケティング」

「創業前は35年におたり商品マーケティング」

◎夢につながる努力をサポート

「創業前は35年におたり商品マーケティング」

「創業前は35年におたり商品マーケティング」

「創業前は35年におたり商品マーケティング」

新会員紹介

- ゆき乃恵 (有)ライト・ハウス
- 中町 芸妓派遣業
- 上柚木 福祉介護
- 八州工業(株) 小平市 建設業
- 特定非営利活動法人わかかさ福祉会 明神町 障害者支援団体
- 特定非営利活動法人みなのわ 小売業
- 横山町 福祉、教育サービス (株)Earth
- 越野 放課後等デイサービス (株)インター・サクセス
- 八木町 美容関連商品企画、製造、販売 通信販売 (株)ヤコー
- 追分町 プリント配線基板製造に係る薬品、資器材、装置の販売 美容室シフォン
- 子安町 ジャック(株)
- 小売業

八王子市まちづくり公社のファミリー向け賃貸住宅 アーバンヒル大和田

所在地 八王子市大和田町4-24
家賃 2LDK (55.49m) 79,000円~
2LDK・3LDK (74.89m) 104,000円~
共益費 1号棟 3,500円
2号棟 4,600円
敷金 家賃1ヶ月相当分

●各種サービス実施中！
・子育て支援家賃減額サービス
・年間一括払い家賃減額サービス
・長期入居家賃減額サービス
・八王子市子育て応援企業家賃優遇サービス

一般財団法人 八王子市まちづくり公社
電話 (042) 644-7611(代)
URL www.hachi-jtk.or.jp

雇用のミスマッチを防ぐ採用試験の新ツールが登場！

「適性診断」お試しキャンペーン

当紙をご覧になっている方限定！今回、お申込み頂きますと…、1社1名様まで無料で適性診断をお試し頂けます(通常1部2,500円)

(株)高橋賃金システム研究所 多摩労務管理事務所
代表 活人経営コンサルタント 高橋 邦名
〒192-0073 東京都八王子市寺町1-1 本社ビル
TEL:042-627-0521
Mail:taka0001@sepia.ocn.ne.jp HP:www.katsujin-plus.com

次工研 モノづくり 最先端④



ヤマニシ電子(株)
木下久 代表取締役
北野町593-8
☎646-8870

江戸から戦前にわたって水車を使った粉屋を営んでいたそうす。

昭和49年4月に父が宇津貫町で宇津貫電子を起業し、55年に北野町に移転、(有)ヤマニシに改組し、その3年後にヤマニシ電子(株)に改名しました。

■ネットワークを 活かせば

私は電機メーカーに3年間勤務し、平成2年の23歳のときに入社しました。実装技術に携わり、3年ほど夜勤の体験もしました。

高機能・高密度化に伴う時代の変化をいち早くとらえ、生産の基軸を実装技術に置き、お客様のニーズに高い次元でお応えすべく最先

端設備を導入し、お客様の満足度の高い製品提供を心がけています。

工場長を経て、19年に2代目社長に就任するとともに、プロ集団として特化し、多品種少量に切り替え、ネットワーク作りを心掛けています。

八王子の中ですべてが賄える様なモノ作りを目指しています。ネットワークを活かせれば様々なことが出来ると思います。特に次工研でまともなば特殊なことが出来るのでは無いでしょうか。

「戦前に祖父が愛媛から出てきて、竹細工を販売するお店を開いたことが始まりです。戦後、親戚がめん綿工場を営んでいたこともあり、めん綿を仕入れて、販売する寝具店を開業しました。」

「良い眠りを提供する」ことでより豊かな生活になることを提案していきたい」と話す宮道和宏社長に伺いました。

■スキー
学生の頃はスキー、テニス、カヌー、パラグライダーなどのアウトドアを楽しんでいました。

小学生のときに父にスキー場に連れて行ってもらい、自然の中で体を動かす気持ちよさに感激し、以来、乗鞍、白馬、木島平などに滑りに行きました。スキー連盟に入り個人競技



に出場し、19歳でスキー検定1級に合格しました。今は、健康管理を兼ねて愛犬との散歩を日課とし、家内と南大沢、橋本などの映画館に月2〜3回通っています。好きなジャンルは、洋画系のアクションです。観るとスカッとします。(7月6日取材)

持続化補助金活用事例

丸吉優眠館

八幡町11-1
☎625-1155

「戦前に祖父が愛媛から出てきて、竹細工を販売するお店を開いたことが始まりです。戦後、親戚がめん綿工場を営んでいたこともあり、めん綿を仕入れて、販売する寝具店を開業しました。」

「戦前に祖父が愛媛から出てきて、竹細工を販売するお店を開いたことが始まりです。戦後、親戚がめん綿工場を営んでいたこともあり、めん綿を仕入れて、販売する寝具店を開業しました。」

「大学卒業後、サラリーマンを経て、20年前に現在の丸吉優眠館で勤務することとなり、平成25年に社長となりました。勤務してから常に心がけていることはお客様の要望を聞くことです。社会生活が変化する中で、お客様の要望を汲み取り、お客様にあった商品を提案することが求められるようになったと感じており、コンサルティング販売を意識したスタイルをとっています。」

「目覚めが悪く快眠できない」と相談がありました。布団の寝心地を体験してもらい、ご自身に合った布団を見つけていただくことを提案しています。



（有）ヒロ・エイジング・ラボ
スカルプケア専門サロン エスポア
代表取締役 広野京子さん
横山町10-17-805
☎080-3574-0716



大手有名エステサロンに二十数年勤務し、

頭皮の毛穴に詰まった

そのうち15年以上は店長として活躍された広野さん。八王子でスカルプケア専門サロンを開業して丸4年となります。

広野さんが行うのは本格的なヘッドスパ。頭皮のデトックスをメインに行っています。

「女性でも更年期を過ぎると髪の毛が薄くなる方も多いので、きちんと早めにデトックスを行い予防する事が大切です」と話す広野さん。

「お客様に要望を聞き、お客様に合った寝具をご提供するには、商品知識だけでなく、『睡眠』についても知る必要があります。人の睡眠は千差万別であり、かつ、環境の変化

「お客様に要望を聞き、お客様に合った寝具をご提供するには、商品知識だけでなく、『睡眠』についても知る必要があります。人の睡眠は千差万別であり、かつ、環境の変化

髪を艶を保つためにも、広野さんによる頭皮のデトックスはおすすめてです！
（取材 V A R I E 小山美智代）



商品説明をする宮道社長

◎時代の流れに対応するため

その後、昭和40年代にかけては社会生活の変化もあり、消費する時代となり、布団やまくらなどの寝具を中心

◎より良い眠りの提案
「お客様に要望を聞き、お客様に合った寝具をご提供するには、商品知識だけでなく、『睡眠』についても知る必要があります。人の睡眠は千差万別であり、かつ、環境の変化

おかげさまで 45周年

和・洋・中 3つのレストラン、八王子最大級の宴会場

ご宴会・レストラン・ご婚礼
あらゆるシーンでご利用ください。

ELLYC 八王子エルシィ
八王子市八日町6-7
Tel.042-623-2111
www.hachiojiellyc.co.jp

HP 八王子エルシィ 検索
※「八王子エルシィ」でも検索できます

国道16号と国道20号交差点、旧小杉会館
★マイクロバス迎えサービス(要予約)ございます。

医療法人社団 国立あおやぎ会

八王子健康管理センター

●日帰り人間ドック ●生活習慣病健診 ●定期健康診断 ●巡回健診
●CT検査 ●マンモグラフィ ●乳房エコー ●その他 各種検査

当センターは、どなた様でも健診をお受けいただけます。詳しくはHPを御覧下さい。八王子商工会議所のHPからでも検索できます。

【HP】 八王子健康管理センター 【検索】
八王子市市神町4-30-2 TEL042-648-1621

旬の情報をいち早くお届け！
御社のメールアドレスをお知らせください

八王子商工会議所では、補助金情報やセミナーの開催など経営にお役立ていただける情報を、早くお届けするため、随時メール配信を行っています。登録ご希望の方は、maillist@hachioji.or.jp へてにメールをお願いします。

