

発行所：八王子商工会議所
〒192-0062
東京都八王子市大横町11-1
☎042-623-6311
FAX042-626-8138
http://www.hachioji.or.jp
info@hachioji.or.jp



田辺会頭

田辺会頭は春の叙勲に際し、長年にわたる経済、産業の振興に貢献された功績により、旭日小綬章を受章された。

旭日小綬章を受章

田辺 一郎会頭

平成19年11月に推されて、第18代八王子商工会議所会頭に就任され、以来、地域総合経済団体としての商工会議所の使命を深く認識し、八王子商工会議所の伸展と円滑な運営にあたり、献身努力を重ねられた。また、産業界の振興発展、まちづくり、地域活性化など広く地域社会の安定的発展に多大な貢献をされている。伝達式および拝謁は、5月12日に執り行われる。

複数税率対応レジの導入 経費の一部を補助します

受発注システムの改修

中小企業・小規模事業者等消費税軽減税率対策補助金

軽減税率対策補助金とは、消費税軽減税率制度（複数税率）への対応が必要となる中小企業・小規模事業者の方々が、複数税率対応レジの導入や、受発注システムの改修などを行うにあたって、その経費の一部を補助する制度です。

申請はいつでも受付
基本的には、申請書（数枚）と、証拠書類（内訳の分かる支払いの証拠書類（領収書や請求書）、製品の証明書など）で申請できます。申請は随時受付を行います。

ただし、複数台をまとめて申請する場合は、追加で書類を作成いただく必要があります。

●A型およびB-2型は事後申請、B-1型は事前申請になります。

●申請書の作成サポートも充実しています。A型は一部販売店による代理申請が利用可能です。

B型はシステムベンダーによる代理申請を原則としています。

申請受付期限
A型およびB-2型は平成29年5月31日までに申請（事後申請）。B-1型は平成29年3月31日までに事業が完了するよう申請（事前申請）。ただし、交付決定以前に作業着手した場合は補助対象になります。

複数税率対応として、2つの申請タイプがあります

A型 複数税率対応レジの導入等支援

複数税率に対応できるレジを新しく導入したり、対応できるように既存のレジを改修したりするときに使える補助金です。
※レジには、POS機能を有していないレジ、モバイルPOSレジシステム、POSレジシステムなどを含みます。

B型 受発注システムの改修等支援

電子的な受発注システム（EDI/EOS等）を利用する事業者のうち、複数税率に対応するために必要となる機能について、改修・入替を行う場合に使える補助金です。

A型 複数税率対応レジの導入支援

レジの種類や複数税率への対応方法（導入/改修）により4種類の申請方式に分かれます

- A-1型 レジ・導入型**
複数税率対応の機能を有するPOS機能のないレジを対象機器とし、その導入費用を補助対象とします。
 - A-2型 レジ・改修型**
複数税率非対応のレジを、対応レジに改修する場合の費用を補助対象とします。
 - A-3型 モバイルPOSレジシステム**
複数税率に対応したレジ機能サービスをタブレット、PC、スマートフォンの汎用端末と付属機器を組み合わせて、レジとして利用する場合の導入費用を補助対象とします。
 - A-4型 POSレジシステム**
POSレジシステムを複数税率に対応するように改修または導入する場合の費用を補助対象とします。
- ※リースによる導入も補助対象となります。

B型 受発注システムの改修等支援

定業者に改修を依頼するか、事業者自身で行うかで、2種類の申請方式に分かれます

- B-1型 受発注システム・指定事業者改修型**
システムベンダー等に発注して、受発注システムを改修・入替する場合の費用を補助対象とします。
 - B-2型 受発注システム・自己導入型**
中小企業・小規模事業者等が自らパッケージ製品・サービスを購入し導入して受発注システムを改修・入替する場合の費用を補助対象とします。
- ※リースによる入替も補助対象となります。

補助金の詳細は、ホームページを確認ください。随時更新しています。 <http://kzt-hojo.jp/>
問合せ先 軽減税率対策補助金事務局コールセンター
☎0570-081-222
受付時間 9時～17時（土・日・祝除く）

原則、既にEDI/EOSなどの電子的受発注を利用している事業者が対象です
・取引先間でEDI/EOSなどの電子的受発注システムを改修・入替することにより、電子的受発注システム側の改修・入替に費用を要する場合は、さらに1台あたり20万円を上限に支援します。

商品マスタの設定や機器設置（運搬費含む）に費用を要する場合は、さらに1台あたり20万円を上限とします。申請については、指定の申請書類を追加していただきます。

複数税率申請については、1事業者あたり200万円を上限とします。申請については、指定の申請書類を追加していただきます。

補助金の詳細は、ホームページを確認ください。随時更新しています。 <http://kzt-hojo.jp/>
問合せ先 軽減税率対策補助金事務局コールセンター
☎0570-081-222
受付時間 9時～17時（土・日・祝除く）

EOSなどの電子的な受発注システムを利用している事業者（※1）の電子的受発注に必須となる商品マスタや発注・購買管理、受注管理機能（※2）のうち、複数税率対応に伴い必要となる改修・入替を補助対象とします。

電子的な受発注データのフォーマットやコードなどの複数税率対応に伴う改修や、現在利用している電子受発注システムから複数税率対応したシステムへの入替を補助対象とします。

※1 電子的受発注システムは利用していないが、取引先の要請により、新規にシステムを導入する場合は補助対象とします。

※2 受発注管理とともに在庫管理、財務会計などが一体となったパッケージ製品、サービスについては、電子的受発注システム側の改修・入替に費用を要する場合は、さらに1台あたり20万円を上限に支援します。

B-1型は指定事業者による代理申請を原則とするため、指定事業者による代理申請制度を導入します。申請者は指定事業者が申請します。申請は2段階。改修・入替に着手する前の交付申請と改修・入替が完了した後の完了報告が必要で、いずれも指定事業者が代理申請を行います。ただし、交付決定以前に作業着手した場合は補助対象になりません。

B-2型は事務局に登録されたパッケージ製品・サービスが対象。申請はB-1型とは異なり、改修・入替後に行います。

補助上限額は発注システム側・受注システム側の改修・入替に費用を要する場合は、さらに1台あたり20万円を上限に支援します。

小売事業者の発注システムの補助上限額は1000万円、卸売事業者の受注システムの補助上限額は150万円、両方の改修・入替が必要な場合の上限は1000万円となります。

補助率は、改修・入替に係る費用の2/3です。補助対象範囲外の機能を含むパッケージ製品・サービスについては、初期購入費用の1/2を補助対象経費とし、これに補助率を乗じることとなります。



昨年訪日外国人客数が、2000万人に迫るなか、八王子にも多くの外国人が訪れています。

中心市街地のホテルでは、毎日のように外国人観光客を乗せたバスを見かけ、高尾山でも多くの外国人が観光

を楽しんでいます。2020年の東京オリンピック・パラリンピックなども控え、今後も訪日外国人は増えることが予想されるなか、インバウンドがもたらすビジネスチャンスをどのように活用するのか。八王子のイン

バウンドを考えるセミナーです。このセミナーはインバウンドに関心のある方に幅広くご参加いただきたいと考えています。セミナー終了後は交流会を開催します。タイムスケジュール セミナー17時～19時

交通・観光・飲食部会主催

『インバウンド対策八王子・外国人集客セミナー』

6月23日(木) 八王子エルシイで開催



耐震診断の様子

耐震お助け隊とは？

- 木造住宅の耐震相談を無料で実施するために編成され、顔の見える地元業者として安心・安全を提供しています。
- 設計部隊(建築士)と工務部隊(施工業者)が訪問します。
- 耐震化に関する相談や助言を行うほか、耐震化に関する補助金制度についても説明します！

明します。 ※本事業は、八王子市より業務委託を受けて実施します。

■どんな相談に乗ってくれるのですか？

- 地震に対する不安についてご相談にのります！
- 地震に対する備えについてアドバイスします！
- 市の耐震化の補助金制度についてご案内します！

平成28年度木造住宅耐震化普及啓発事業
地震に対する備えは大丈夫ですか？
『耐震お助け隊』による無料耐震相談を実施します！
6月1日(水)より受付開始

■無料耐震相談の対象について

- ◎対象となる住宅(すべてを満たしている)
- 木造である
- 一戸建て専用住宅または併用住宅
- 昭和56年5月31日以前に建てられている
- ◎対象となる方(すべてを満たしている)
- 対象住宅を所有
- 対象住宅に居住
- ※固定資産(家屋)課税証明書などの諸条件がわかるものをご用意ください。
- 申込み・問合せ先
- 会議所耐震お助け隊
- 〒620-1017
- 8時30分～12時、13時～16時30分

八王子・町田・相模原商工会議所『会員限定広域ビジネス交流会』

7月20日(水)開催

事業所の地域間相互の交流を図り、新たなビジネスチャンスの創出やビジネスパートナー発掘の場として開催します。

詳細は、はちおうじ会議所だより6月号同封の広域ビジネス交流会参加申込書をご覧ください。

とき/ところ



昨年、八王子で開催した交流会の様子

15時30分～18時
ホテルラポール千寿閣
(相模原市南区上鶴間本町3-11-8)
参加費
2000円(1社2名まで)
問合せ先
山名・菅原
会議所 623-16311

越谷商工会議所発足 国内の会議所が 515ヶ所に

埼玉県越谷市商工会は、平成25年から会議所への移行を協議し、

越谷商工会議所の会員数は5370事業所で、県内では、さいたま

4月1日、越谷商工会議所を発足し、業務を開始した。

商工会議所の新設は、流山商工会議所(千葉県)、静岡商工会議所(静岡)と清水商工会議所による新設合併)以来6年ぶり。

埼玉県内では合併に伴う、さいたま商工会議所設置以来12年ぶりとなる。

越谷商工会議所の会

交流会19時15分～20時30分(交流会参加費1名3000円)

講師 植田収一氏

・八王子市出身。旅行会社(海外支店)からホテルマンに転身、約7年に渡る海外経験を積んだ後、インバウンド専門コンサルティン

グ会社を起業。現在、たましんブルームセンターに入居。

主な内容

- ①八王子のインバウンドの現状把握と分析
- ②国籍別集客戦略
- ③自社サイトからの外国人集客
- ④口コミサイトからの外国人集客
- ⑤SNSサイトからの外国人集客

外国人集客の集客

- ⑥ウオークインゲスト
- ⑦飲食メニュー多言語化ノウハウ
- ⑧小売業向け販促POP制作ノウハウ
- ⑨接客のポイント
- ⑩質疑応答

定員 40名
申込先 最上・小松・佐原

東京都の食品衛生自主管理認証を取得しましょう

- 4月より全業種が対象となりました……
- 認定取得シールを製品等に貼付できます……
- 八王子市では手数料の補助制度があります……

指定審査事業者の当社へお問い合わせ下さい

清潔と快適の総合サービスをめざす

リースキン

http://www.leasekin-nishitokyo.co.jp

東京都食品衛生自主管理認証制度指定審査事業者

株式会社リースキン西東京

八王子市美山町2161-27 美山工業団地内

TEL.(042)652-0292 E-mail: info@leasekin-nishitokyo.co.jp

docomo・auをご利用中の法人様へ



格安スマートフォン登場!

月々の使用料が断然お安くなります。
端末代、通話し放題、通信費全て込み!

最近流行りの格安SIMのご案内ではありません。格安SIMは色々面倒です。制限もあります。今よりもお安くなる自信はあります。損はさせません。ぜひ一度ご相談ください。ご連絡お待ちしております。

at@support

株式会社アットサポート
八王子市明神町4-6-12 ザ・ビー八王子3F
http://www.attp.co.jp

お問い合わせはこちら
042-660-5077

『地域産業保健センター』

ってどんなところ?

「地域産業保健センター」は、小規模事業所のための「無料」健康相談室です!

たとえば、

- ①健康診断結果(所見)への対応は?
- ②特に脳・心臓疾患(血中・血圧・血糖・尿中・心電図等)に異常が見られた方
- ③メンタルヘルスの不調・不安を感じている方
- ④長時間(時間外)労働による疲労の蓄積を感じている方など。



などなど、事業主として、また、従業員として、どうしたらいいかわからない方は、ぜひ、ご相談ください。

*まずは、お電話で相談してください。☎042-642-0182

<連絡先>八王子地域産業保健センター
〒192-0046 八王子市明神町2-11-8 (八王子市医師会館内)

ゆったりと安心の毎日を…
シルバービレッジ

入居相談室

0120-19-0432

シルバービレッジ 検索

特定施設入居者生活介護事業指定

介護付有料老人ホーム

八王子・八王子西

日野・日野東館

在宅支援 いちようの里
訪問介護 いちようの杜

「熊本地震の一日も早い終息を願って」

会頭 田辺隆一郎

4月号のコラムで、平成28年度がスタートするにあたり、タイトルを「明るい新年度へのスタート」といたしました。その矢先の4月14日、最大震度7を観測する熊本地震が発生し、その後も最大震度7の強い揺れを含めて、休むことなく地震が続く前例のない事態となり、未だに終息の予想すら出来ない状態が続いております。

このたびの熊本地震で、尊い生命を失われた方々に深く哀悼の意を表しますとともに、被災された皆さまに心よりお見舞いを申し上げます。

今回の地震は活断層直下型地震ということ、そして、連続しての地震発生により、多くの家屋、建物が倒壊するという状況となりました。被災された方々は家にも戻れず、避難所生活、テント生活、あるいは車中に寝泊まりするなど、難儀を余儀なくされ大変なおもいをされていることと思います。そのような状況のなかでも、恐らく最も不安に感じられているのは、いつになったら地震が収まるのかわからないことではないかと思っております。

私共としても、「一刻も早い復興を」と申し上げることが出来ない状況に戸惑っております。

九州地方は、もともと地震の少ない地域と言われており、私も実際に何人もの出身者の方から、そのようなお話を伺っております。今迄我八王子は、災害に強いと言われてきましたが、そういうことを過信することなく、不断の備えを怠ってはならないと痛感しております。

津波の心配はない八王子であります。強い揺れにともなう建物の被害は、まちの機能まで麻痺させることとなりますので、あらためて事業所やお店、そして自宅に至るまで細心のチェックが必要と思っております。

テレビで専門家のお話を聞いておられますと、基本的な防災対策が大事だと力説をされておりました。特に木造住宅の耐震化は重要と話されておりましたので、毎年八王子市と協力して行っております「耐震お助け隊」事業については今迄以上に啓発と実施に力を入れていかなければならないと感じました。

また、今回の地震により一部生産活動が停止する事態も起こっておりますし、消費マインドも低下気味ですので、今後の経済の見通しも充分慎重に考えていくことが重要ではないかと思っております。

いずれにしましても、思いは地震活動が一日も早く終息し、被災された皆様が心の安寧を取り戻すことを切にお祈り申し上げます。

国においても、自治体におきましても、被災者への迅速なる支援、そして、あらゆる角度から更なる耐震化についての検討とそれに伴う施策展開をお願いしたいと思います。

今月のコラムは、5年前の東日本大震災を思いお越し、そして、今回の熊本地震の厳しさを考え、これに絞って申し上げます。

～4月の会頭日誌～

- 5日 東京工業高等専門学校入学式、商工組合中央金庫役員会
- 8日 日本工学院八王子専門学校入学式
- 11日 甲府・八王子・相模原商工会議所正副会頭懇談交流会
- 15日 八王子市戦没者・戦災殉難者追悼式
- 18日 高尾警察署懇話会総会
- 19日 日本商工会議所総合政策委員会
- 20日 八王子商店研究会総会
- 21日 日本商工会議所常議員会
- 22日 JR東京西駅ビル開発(株)取締役会
- 23日 花と緑のまちづくりフェアオープニングセレモニー
- 25日 シンボルロード花壇の花植え、きもの姿フォトコンテスト大賞入賞者伝達表彰式、商業部会・西武信用金庫との懇談会
- 26日 (公社)東京都宅地建物取引業協会総会
- 27日 会頭・副会頭会議、日本商工会議所まちづくり特別委員会
- 28日 八王子市議会との意見交換会

太平洋セメント特約販売店
セメント・生コン・建材販売

安藤物産株式会社

取締役社長 安藤 謙一郎

本社 東京都八王子市八幡町8番4号
電話八王子(042)623-6111番(代表)
東京・横浜・北関東

八王子商工会議所

熊本地震に伴う

義援金受付のお知らせ

熊本地震におきましては、被災された地域の皆様ならびにご関係の皆様に心からお見舞い申し上げます。一日も早い復旧をお祈りいたします。

八王子商工会議所では次の通り、被災地事業者の事業再開、被災商工会議所の再建、観光回復などに係る事業に活用するための義援金の受付を行っております。

多くの皆様のご協力を心よりお願い申し上げます。

☆直接、募金をしていただく場合

☆金融機関より振込みにて募金をしていただく場合

☆その他

☆振込先金融機関

☆受付期間

☆その他

☆その他

☆その他

☆その他

☆その他

☆その他

☆その他

☆その他

☆その他

☆その他

☆その他

☆その他

☆その他

会議所の専門相談をご利用ください

本会議所・中小企業相談所では、弁護士、東京税理士会八王子支部、所属税理士、東京都行政書士会支部所属行政書士、弁理士、日本政策金融公庫八王子支店融資担当、IT専門アドバイザーによる「無料専門相談」を会議所1階相談室で実施しております。

中小企業相談所

経営のトラブルに関する法律問題解決に迅速に取り組みため、法律相談を第1、第3水曜日の月2回実施し、税務の問題にお答えする税理士相談(第3火曜日)、公庫の融資申込みができる日本政策金融公庫相談(第3木曜日)は、毎月1回実施しております(祝祭日の場合は日時を変更)。

また、行政書士、弁理士、ITアドバイザーによる相談日は固定せずに、平日10時～16時までの間、お客様の課題に即座に対応いたします。

すべての専門相談は、予約制です。スケジュールは7頁に掲載しておりますので、お気軽にご利用ください。

問合先 中小企業相談所

電話 042-623-1631

＜ル クレール＞リニューアル記念

新緑のプレミアムバイキング

【120分制】

運命のおかけに、和・洋・中・アジアの多彩な味わいが楽しめるバイキングはいかがですか。パフォーマンスコーナーでは健立立の牛肉ステーキ、土日祝日限定タイムサービスでクレープシェットをご用意いたします。

大人(平日) ランチ:2,800円/ディナー:3,600円 (税込)

※小学生、シニア(60歳以上) 料金もごさいます。

◇期間◇5月1日(日)～5月31日(火)まで ※5/3～5/5は特別営業、土日祝料金となります。

◇場所◇2階/レストラン<ル クレール>

◇時間◇11:30a.m～3:30p.m.(L.O.3:00p.m.) / 土・日・祝～4:00p.m.(L.O.3:30p.m.)
5:00p.m～9:30p.m.(L.O.9:00p.m.)

お問合せ・ご予約/(042)656-6721[レストラン予約直通]

http://www.keioplaza.co.jp/hachioji/ 京王フラサホテル八王子 〒192-0883 東京都八王子市旭町1-1 TEL.042-656-3111

人も、会社も、元気にしよう!

中退共の退職金制度

安全 国の制度だから安心
掛金の一部を国が助成します。

有利 掛金は全額非課税
手数料もかかりません。

簡単 社外積立で管理が簡単
退職金試算額などもお知らせ。

「中退共」は国がサポートする
中小企業のための退職金制度です。

○パートタイマーさんも加入できます。
○解散存続厚生年金基金からの移行先の一つです。

詳しくはホームページをご覧ください 中退共 検索 <http://chutai-kyo.taisyokukin.go.jp/>

独立行政法人勤労者退職金共済機構 中小企業退職金共済事業本部 TEL (03)6907-1234

会議所セミナー情報

申込みは中小企業相談所へ
62316311

介護離職対策セミナー
～介護と仕事
両立のために～
6月2日(木)
14時～16時30分

講師
ワークケアバランス(株)
代表取締役 田中肇氏

内容
高齢者介護のリアルと
介護離職の現状
① 従業員の介護状況と
離職リスク
② 高齢者介護の実態
③ 介護離職発生時の仕組み
企業・事業者に求めら
れる対応
④ 先進企業の取組状況
⑤ 行政の支援策/助成

経営幹部強化研修
6月14日(火)
10時～16時30分

金の活用
③ 介護の現実を踏まえ
た企業の対応
定員 50名(受講無料)
担当 菅原・木村文香

講師
株式会社ナベ経営マネージ
メントパートナーズ本部
西山英男氏

② 経営幹部としての財
務の基本
③ ファシリテーション
を学び、自社に取り
入れる
④ 駄目な会議を変える
ファシリテーション
手法
⑤ 部下育成面談ロール
プレイング
⑥ コーチングを活用し
た部下育成手法
対象
中小企業の経営幹部/
管理職など
定員 30名
受講料 50000円
(資料代・消費税込、
昼食代は含みません)
担当 高橋・木村文香

経営実務オープン講座
今さら聞けないシリーズ
厚生労働省助成金の
概要セミナー
6月15日(水)
14時～16時

講師
ビジネスお助け隊登録
アドバイザー
金子稔氏

内容
① なぜ、助成金が出る
のでしょうか?
② 知らなければ出ない
助成金
③ いい話だけではあり
ません
④ 揃えよう!三帳簿、
就業規則
⑤ 『不正受給』と言わ
れないために
⑥ ベーシックな助成金

⑦ 『ホワイト企業』を
目指しましょう
定員 60名(受講無料)
担当 清住・木村文香

消費税軽減税率対策
窓口相談等事業
軽減税率×消費税
6月16日(木)
14時～16時

講師
中央税務会計事務所
税理士 中島由雅氏

内容
① 消費税改正に関する
政策的な背景
② 消費税10%改正に関
する内容の確認
③ 軽減税率の内容
④ 最新の軽減税率対象
項目の確認と考え方
⑤ 諸外国の軽減税率の

⑧ 各種留意点および対応
方法
⑨ インボイス導入後の
経理処理および保存
方法
⑩ インボイス発行事業
者になるための手続き
⑪ 軽減税率導入後の経
理処理および書類保
存方法

講師
東京税関総務部長
松重友啓氏

TPP合意で
経済はこう変わる!
TPP活用と
ビジネスチャンス
6月20日(月)
14時～17時

内容
TPPの概要
① 我が国の経済連携協
定(EPA)の概要
とは
② 環太平洋経済連携協
定(TPP) 大筋合
意の概要
③ TPP協定の原産地
規則に関する章の概
要
④ TPPとビジネスチャ
ンス

会議所新サービス

WEBセミナー

全番組が視聴無料
御社の人材研修にご活用を!

●WEBセミナーとは?
インターネットで映
像コンテンツを視聴す
ることにより、様々な
経営情報や知識の習得
ができるインターネット



5月公開 WEBセミナー

- ◆これだけは知っておきたい ビジネスマナー
- ◆ファブレスの強みを活かして「売れますよ」を創る経営
- ◆誰でもわかる 決算書の読み方セミナー
- ◆江戸時代より語り継がれた「経営の王道」石田梅岩が語った「道と心の経営」～勤勉こそ心の安らぎ～
- ◆孫子の兵法で読み解く「経営の要諦」～九変篇～智者の慮は必ず利害に雑う

経営に役立つ無料の370本 WEBセミナー

ご視聴に必要となるIDとパスワードは下記になります

製造業	従業員20名超 ID: seizot	従業員20名未満 ID: seizom	小売・卸売業	従業員5名超 ID: shot	従業員5名未満 ID: shom
建設業	従業員20名超 ID: kent	従業員20名未満 ID: kenm	サービス業	従業員5名超 ID: survt	従業員5名未満 ID: survm
飲食業	従業員5名超 ID: shokt	従業員5名未満 ID: shokm	その他	従業員20名超 ID: othet	従業員20名未満 ID: othem

パスワード(共通) kaigisho

※当WEBセミナーは、御社の業種、従業員規模ごとのIDにて、ログイン願います。
※上記ID・パスワードは、変更する場合がありますので、ご了承下さい。

トサービスです。
●お好みの講座がポタ
ンひとつで視聴可能
映像コンテンツは、
「じっくり聞きたい、
あの人の講演」「ちよっ
と知りたいあの言葉」
など、仕事に役立つ情
報やヒントが満載。
パソコンやスマホ・
タブレット(アンドロ
イド端末)から専用サ
イトにアクセスすれば、
お好みの動画コンテン
ツがボタンひとつで即
座に視聴可能です。
●いつでも、どこでも、
好きなだけ
多忙のため、リアル
なセミナーや研修会に
参加できない方には最
適です。
経営者ご自身の自己
研鑽はもとより、社内

研修、社員教育、セミ
ナー視聴後のディスカ
ッションなどにもご活
用ください。

●新たなコンテンツを
毎月更新
経営、税務・経理、
政治・経済など、経営
に役立つ情報や朝礼で
のヒント集など幅広い
テーマにわたるコンテ
ンツが350本以上。
旬な話題・階層別・
職種別など厳選した動
画コンテンツが毎月、
随時更新されます。
●視聴方法は?
当会議所ホームページ
(トップページの右
上部にある「WEBセ
ミナー特設サイトパナ
ー(写真)」をクリック
いただき、業種と企業
規模別のID・パスワ
ード(上記)にてログイ
ンの後、お好みのセミ
ナーをご覧ください。

問合せ 木村文香

目指します 更なる品質向上
いんさつ ランナー! since 1912
印刷を通して、地域社会に奉仕する。
あらゆる・いんさつ デジタルカラープレス
スズキ美術印刷株式会社
本社: 八王子市南町9-8 TEL (042) 626-2600 (代)
大和田倉庫: 八王子市大和田町2-17-18 FAX (042) 626-2150
http://www.suzubi.co.jp

不動産・建物管理 お任せ下さい
機敏に対応します。
SOHTO Total Building Maintenance
一般建設業の許可 <電気・消防施設・管工事業>
宅地建物取引業者免許
医療関連サービスマーク認定 <院内清掃>
警備業認定
賃貸住宅管理業者
建築物環境衛生一般管理業
桑都ビル管理(株) Mail: sohto@sohtobuil.co.jp
東京都八王子市子安町1-31-21 http://www.sohtobuil.co.jp
TEL. 042-646-1301 (代) FAX. 042-646-1334

★ 建設現場で働く ★
一人親方・社長・役員 の皆様
一人親方や会社社長は労災保険の補償がありませんが、
労災保険特別加入制度を利用すれば、補償が受けら
れ、安心して仕事ができます。
労災保険特別加入のお問い合わせは下記へどうぞ
厚生労働省認可 労働保険事務組合 西東京労働保険協会・友光一人親方会
東京都八王子市元横山町1-3-3-401
電話 042-646-3834 FAX 042-646-7849 社労士 原田晴夫

安心の商工会議所運営 -
見つかる! あなたのビジネスパートナー
ザ・ビジネスモール
企業検索 商品検索 商談支援 提携サービス プレミアム
ザ・ビジネスモールが
選ばれる3つの機能!
商談相手
を探す
ビジネス
パートナー
を探す
自社製品
サービスを
PR
ご利用は
無料です
問合せ 八王子商工会議所 623-6311



手作り花モニュメントを囲んでの記念撮影

八王子市市制100周年
プレ記念協力事業

風を感じる花と緑の遊歩都市を目指して 第20回花と緑のまちづくりフェア2016に 20000人が来場

会議所と八王子ファッショ都市協議会は、4月23日、24日にJR八王子駅北口の西放射線ユーロードを会場に、今年で20年目を迎えた『花と緑のまちづくりフェア2016』を開催した。

このイベントは、八王子の中心市街地と暮らしのなかに、花と緑をいっぱいに行うことを目指して実施している。

23日、横山町公園では、地元小学生による、手作り花モニュメントとハンギングバスケットの制作が行われた。会議所のゆるキャラ松姫マッピーほか可愛らしい八王子のゆるキャラが集合し、オープニングに花を添えた。同公園の特設ステージでは、お馴染みのフジ・アニ・フェローズ・ジャズ・オーケストラ、フラチナリズムのライブ、フラダンス、チアダンスを披露。

また、イベント期間中に会議所女性経営者の会シルクレイズ、本気の創業塾女性部会リエ、花屋女子会、道の駅八王子滝山、石川県観光物産ほかが出展。みずき通り春のフェスティバルなども行われた。

八王子市農林課では、昨年実施し、好評であった八王子産材の丸太切り体験、八王子産材で作ったけん玉大会、カプトムシの幼虫を配布。20000人の来場者は、春のひと時を満喫した。



花モニュメントを作る子どもたち



ハンギングバスケットの制作



募金活動をするマッピー



手作り花モニュメント

東京都事業引継ぎ支援センター 事業承継についてぜひご相談ください！

事業引継ぎ支援センターでは、事業承継についてのお悩みの中小企業経営者の方を対象として、M&A支援の経験が豊富な専門家が従業員承継・第三者承継(M&A)に関するアドバイスを無料で行っています。

民間のM&A仲介会社や金融機関では取り組めないような小規模案件のご相談や、M&Aを実行する際に公平中立な立場からの客観的なアドバイス(セカンドオピニオン)が必要な場合にご活用ください。

具体的には以下のようなどご相談に対して無料でアドバイスを行っています(秘密厳守)

- ・事業承継のため従業員承継・第三者承継
- ・当事者同士で会社の売買の話を進めていく

問合せ先
東京都事業引継ぎ支援センター
03-3283-1755
hikitsugi@tokyo-cci.or.jp

うれしいが すぐにはじまる。 小規模企業共済制度

小規模企業共済制度は退職後のゆとりある生活を応援する安心の共済制度です。



お申し込みは 会議所 ☎623-6311

たましん法人総合サービス
Let's BOB
プラットフォームTAMA
あなたにピッタリの解決策をご提案！
http://www.tamashin.jp
お客さまの幸せづくり たましん

2016年5月オープン！
京王片倉駅のまへ 徒歩3分
ガーデン会館 京王片倉駅前
家族葬から一般葬まで幅広くご利用いただけます。
ご安置室完備 無料送迎車
株式会社 テレモア
年中無休・葬儀24時間受付
0120-650-650
八王子本社 / 八王子市大横町 13-20

人を思う。未来を思う。
商工中金
有利な金利で、安全・確実
マイナーベスト
商工中金 八王子支店
〒192-0081 八王子市横山町2-5 ☎042(646)3131
●八王子駅北口駅前通り
大東京信組 ローソン(コンビニ) 交番
至高尾 甲州街道 至立川
ダイエー 商工中金
国道16号線 東急スクエア ヨドバシカメラ 京王 八王子駅
バスターミナル JR八王子駅
至高尾 中央線 至高尾 至立川

一筆啓上
災害に負けない備えは、
日ごろから
●各種消防設備、避難器具、放送設備、インターホン設備、テレビ共聴設備、電話設備、防犯警報設備、ナースコール設備、時計設備、非常通報設備、ITV監視装置設備、防災用品、各種消防機関への届出
創業昭和32年
TOTAL SECURITY
株式会社 ミナカミ
042-663-2551
東京都八王子市東浅川町28-30
http://www.minakami.co.jp

八王子市産学連携による 研究・開発費等補助金のご案内

八王子市では、市内中小企業の方が、技術の高度化や製品の高付加価値化を目指して大学等と連携して製品の生産および製造に係る研究・開発を行う際の経費の一部を補助すること、企業間の競争力を高め、市内産業の活性化を図っていきま

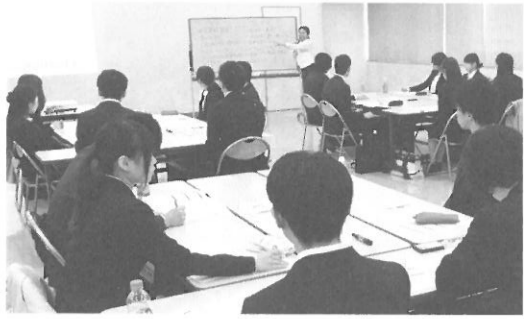
① 市内に本社または主たる事業所を有する中小企業。
② 市内で1年以上操業を継続していること。
③ 市税等の滞納がないこと。
④ 他の公的機関が実施する同様の補助事業に採択され、補助金の交付を受けていないこと。

⑤ 補助金を活用する事業が、製造業（ソフトウェア開発を含む）に関する技術または製品の研究または開発であること。
⑥ 産学連携事業の補助金の活用については、本市開発・交流プラザの相談員が行う技術相談を経ていることなど。

● 補助対象事業
① 産学連携事業
② 市内で1年以上操業を継続していること。
③ 市税等の滞納がないこと。
④ 他の公的機関が実施する同様の補助事業に採択され、補助金の交付を受けていないこと。

● 補助対象経費
補助対象事業を行う際に、中小企業が大学等に支払う経費など。消費税相当額は除きます。

● 補助額
補助対象経費の2分の1以内の額（ただし、上限額は次の通り）
① 産学連携事業 100万円
② 機器利用等事業 10万円



会議所は4月4日、5日（同一内容）の2日間にわたり、(株)サクセスロード経営研究所の岩瀬有紀氏を講師に迎え、恒例の新入社員研修を開催し、新社会人、入社間もない社員85人が受講した。

研修を受けた橋本コーポレーション(株)（日吉町）の新入社員の日野有紀子さんより「社会人としての意識について学んだことにより、責任意識や問題意識を常に持つことの重要

さを知り、ビジネスマナーでは名刺交換やビジネスメールの打ち方など、今まで使うことのなかったマナーが多く、勉強になりました。自分に足りていない部分をしっかりと把握することが出来、一層気が引き締まりました。こうして習ったことを頭の中に入れておくだけではなく、実践を積み重ねていく早く自分のものにしていきたいです」との感想をいただきました。

平成29年は4月5日（水）、6日（木）に開催を予定していますので、新入社員教育に活用ください。

ハードディスクには様々な情報が大量に蓄積され、万が一漏えいした場合は大変な問題に発展します。

会議所では、お客様の目の前でパソコンからハードディスクを取り出し、その場で破壊してデータ破壊証明書を発行するサービスを実施しています。

問合せ 麻嶋・目黒

ハードディスクを破壊します！
スクリーンを壊します！
ハードディスクを破壊します！

発行側	受取側
2~4日	45分
請求確定 → 印刷 → 封入 → 発送	到着 → 会計・支払処理(仕訳入力) → ファイル → 社内回線対応
即日!	6分!
請求確定 → データアップロード	受取～承認 → 会計・支払処理/回線対応
発行	受取
・請求書発行にかかるコストが約96%削減! ・郵送や印刷コストの削減で、1件当たりの発行コストが227円→9円に! 月間約2.3万円/年間約27.6万円のコスト	・請求書処理にかかるコストが約88%削減 ・保管にかかるコスト(倉庫代等)も不要に! 月間約12.3万円/年間約147.6万円のコスト
人件費 ¥7,500 動機コスト ¥6,000 印刷コスト ¥4,200 請求書発行コスト ¥3,000 人件費 ¥900 ⇒年間約26.5万円 (96%) のコスト削減	人件費 ¥113,000 仕分・配布～部門承認 会計処理 請求書印刷 請求書受取 ⇒年間約129.6万円 (88%) のコスト削減

電子請求書の普及を目指す(完)

みんなで電子請求

第3回では、請求書電子化によるメリットを具体的な数字をまじえながらご案内します。

① 時間短縮
請求書を電子化することで、今まで紙の請求先へ届くまで、1〜2日かかっていたものが、2日かかっていたものがBtoBプラットフォームで約46000社と、急速な広がりをみせています。貴社でも取引先からID取得の依頼をされる日が近々来るかもしれません。

② コスト削減
前述の通り、印刷・封入・郵送作業がなくなるため、それらにかかっていたコストを削減できます。

また、請求書は7年間の保存を義務付けられているため、電子化により保管にかかるコスト・手間も削減できます。

また、経理担当者は、月次処理時には発行・受取業務にかなりの時間をとられています。そこで最も大きいのが時間短縮による人件費軽減です。

無料IDのご案内
BtoBプラットフォーム請求書では、無料IDをご用意しています。発行・受取側双方とも一定の限度内であれば、無料でご利用いただくことができます。

インフォマート 請求書
ホームページから無料ID取得 & 資料請求をお受けしています!
お気軽に検索ください。

問合せ先 麻嶋・目黒
03-5776-1146

チーム力・現場力向上へ!

第10期「リーダー育成塾」参加者募集!

リーダー育成塾は、八王子市内の企業のみならず、県内外の企業を対象に、「自分で考え、決め、行動するリーダー」の育成を目指すためのプログラムです。

受講生は経験豊富な「ビジネスお助け隊」が徹底サポートし、リーダーに必要な「経営的視点」「部下育成力」「問題解決力」「コミュニケーション力」を養います。

内容は、グループディスカッションの時間もあり、市内企業の参加者との役割、位置づけを知ることができる講義内容が、グループディスカッションの時間もた

7月12日(平成29年1月24日)の間に全12回のコースの他に、課題レポートの作成、発表のフォローアップを開催

講座で「参加意識」を養います。また、業種や年齢を超えた塾生の相互研鑽の場でもあり、強い意思を持つと

先行きが不透明になってきた日本経済の状況下において、この厳しい状況を克服するために、全社一丸となって立ち向かわなければなりません。当塾で企業内の「チーム力」「現場力」向上をお考えの皆様、この機会にぜひご参加ください。

問合せ先 菅原・清住・山元
062316311

【無料IDのご案内】※会社単位で、①②の上限数までは無料

発行	受取
①請求書個別作成……手入力による請求書作成は、100件まで ②請求書一括作成……アップロードによる請求書作成は、10件まで この上限数以上でご利用される場合は、有料となります。	①請求書印刷……受取った電子請求書の印刷は、100件まで ②会計ダウンロード……会計データのダウンロードは、10件まで この上限数以上でご利用される場合は、有料となります。

無料IDのご案内
BtoBプラットフォーム請求書では、無料IDをご用意しています。発行・受取側双方とも一定の限度内であれば、無料でご利用いただくことができます。

インフォマート 請求書
ホームページから無料ID取得 & 資料請求をお受けしています!
お気軽に検索ください。

問合せ先 麻嶋・目黒
03-5776-1146

にも事業主(社長)からの推薦と修了までの積極的な支援が得られる方」で、性別、年齢、役職は問いません。

また、取引先が電子請求書を確認したかをプラットフォーム画面で確認することができます。

② コスト削減
前述の通り、印刷・封入・郵送作業がなくなるため、それらにかかっていたコストを削減できます。

また、請求書は7年間の保存を義務付けられているため、電子化により保管にかかるコスト・手間も削減できます。

また、経理担当者は、月次処理時には発行・受取業務にかなりの時間をとられています。そこで最も大きいのが時間短縮による人件費軽減です。

無料IDのご案内
BtoBプラットフォーム請求書では、無料IDをご用意しています。発行・受取側双方とも一定の限度内であれば、無料でご利用いただくことができます。

インフォマート 請求書
ホームページから無料ID取得 & 資料請求をお受けしています!
お気軽に検索ください。

問合せ先 麻嶋・目黒
03-5776-1146

無担保 無保証 マルケイ融資 1.30%

(4月末日現在)

八王子市が0.5%分を上限にマルケイ融資の金利に利子補助をします。

融資額 運転・設備 2,000万円
・設備資金は、見積が必要です。
・申込金額が1,500万円を超える場合(既往の貸付残高と合わせ1,500万円を超える場合を含む)は、会議所定の事業計画書が必要です。

返済期間 運転7年 設備10年

対象要件 市内で1年以上事業を営み、6ヶ月にわたり商工会議所の指導を受け、次の要件を満たす事業所。
・従業員5人以下の小売業、サービス業
・従業員20人以下の製造業、建設業
・期限が到来した税金を納めていること。

申込方法 商工会議所1階で申込書をお渡しします。下記書類一式を商工会議所に提出ください。初申し込みの場合は、不動産登記簿謄本を提出願います。

法人 ①申込書 ②登記簿謄本 ③確定申告書、決算書全頁2期分のコピー(決算半年が経過した場合は、直近の試算表も提出) ④法人税、事業税、市都民税の領収書のコピー ⑤借入金返済明細書のコピー

個人 ①申込書 ②確定申告書、決算書2期分のコピー ③所得税、事業税、住民税の領収書のコピー ④借入金返済明細書のコピー

訪問調査 日程調整のうえ、商工会議所の経営指導員が訪問し、調査を行います。

審査会 商工会議所の金融審査会を経て、日本政策金融公庫八王子支店に推薦します。

問合せ先 中小企業相談所 ☎623-6311

会議所無料専門相談日(予約制)

税務	6月21日(火) 7月19日(火) 8月16日(火)
相談員	東京税理士会八王子支部所属税理士
法律	6月1日(水) 7月6日(水) 8月3日(水) 6月15日(水) 7月20日(水) 8月17日(水)
相談員	弁護士 ※相談者ご本人が来所ください
金融	6月16日(木) 7月21日(木) 8月18日(木)
相談員	日本政策金融公庫八王子支店

ところ 会議所1階相談室 時間 13時15分~16時15分

行政書士 平日10時~16時 要予約
相談員 東京都行政書士会八王子支部所属行政書士

弁理士 平日10時~16時 要予約

パソコン 平日10時~16時 要予約

ところ 会議所1階相談室 予約先 中小企業相談所

会議所では、海外商取引円滑化のために各種証明書の発行を行なっています。

貨物の原産国を証明する原産地証明(非特惠)やインボイス証明、サイン証明、会員証明、日本法人証明などを発行しています。

4月19日の時事通信社のニュースによると、韓国で自分のフライドチキン店に「レイ・ヴィトン」に似た名前を付けた経営者に対してソウル中央地裁は罰金を支払うように命じたそうです。
この経営者、最初は店名を「レイ・ヴィトンタク」としていたのですが、警告を受けた後、「チャルイヴィ・トンタク」と改名しました。
しかし、この店名もレイ・ヴィトンにあやかりうとして付けたと判断されてしまいました。

レイ・ヴィトン程著名であると、区切りを変えたり内部に潜らせたりしても、依然として着目される部分(「要部」と判断されてしまうもの)ですね。日本で商標を取得する際に、他の著名商標の一部であると言われ、既成の語の一部となっていないことが一つの要件になっています。例えば、「TOSH IHIKO」と「IHI I」や「ALBA/アルバ」と「ALBA/アルバ」は「せがれ」と「セガ」は非類似であると判断されます。



1年間の振り返りと今後の展開

サイバーシルクロード八王子情報

昨年度、当会は組織体制を一新し「首都圏情報産業特区・八王子」構想推進協議会からサイバーシルクロード八王子と改め、実行組織「運営委員会」委員の顔ぶれも変わりました。
古瀬新会長ののもと、各委員のご協力により、これまで既存の支援事業(創業支援や後継者育成など)のほかに新しい取り組みとして、農業に関する支援とクラウドファンディングによる活性化支援を追加いたしました。

農業支援については、八王子は都内一の生産高と農家数を抱えるにも関わらず、年々減少傾向を辿っている現状を踏まえJA八王子の青壮年部と懇談を重ね、八王子農業の現状と課題について継続的に意見交換を行いました。当然のことながら、農家一人ひとり事情が異なるため、一足飛びに打開策を見出すことは困難ではありますが、八王子農業の維持・発展と地元産業との連携による6次産業化を視野に入れた産業振興につきながる取り組みを引き続き検討してまいります。

次に、この4月からスタートした地域特化型による資金調達「クラウドファンディング」がスタートしました。このクラウドファンディングは、個人・法人問わず、色々なアイデアをホームページや地域情報誌を通じて、一般の方から少額ずつ支援をしていただく手法です。既に1件の案件がスタートしています。テーマは「八王子野菜を応援しよう」。八王子農家の方と地元飲食店や和菓子店が連携し、商品開発し、市民の皆様に八王子野菜の素晴らしさを知っていただくプロジェクトです。本年度も引き続き、上記支援に注力して八王子の産業振興を推進してまいります。

5月23日(月)に事業報告会を開催します

一年間の事業成果を報告する事業報告会 & 交流会を開催します。事業者の方であればどなたでもご参加いただけます。ぜひご参加ください。
会場/マロウドイン八王子 事業報告会17時~18時30分/交流会18時30分~20時
参加費5000円
問合せ先 サイバーシルクロード八王子事務局 ☎639-11009



法政大学大学院 政策創造研究科教授 坂本光司

船橋市に本店を持つピーターパンというお店がある。主事業はパン製造小売だ。ちなみに社名は、子供から大人まで親しみをもちたいという思いから名付けた。
創業者は現社長の横手彦氏である。横手氏の経歴は多彩で、学校卒業後、銀行に就職するも仕事合わず2年で退職、その後はバーを経営。渋谷や麻布など一等地に出店したお店は大繁盛した。しかし、母親と店に立ち寄った娘さんの「お父さんは、お客さんとお酒を飲んでるだけ、でちつとも仕事をしていない」という一言で、店を他人に譲っている。「娘に誇れる仕事をせねば」と奮起。知人からパン屋になることを薦められ、パン屋で修業。6カ月の修業を終え、1977年、現在のピーターパンを創業している。パン屋を営む傍ら、宅配ピザ店を開業するなど、事業領域を拡大したこともあり、売上は増加したが、社内の雰囲気は良くなかった。ギスギス感が高まり、離職する社員も多数。経営者である横手氏自身も仕事に面白さ、楽しさを感じられなくなっ

たという。そして、1999年、当時の稼ぎ頭の宅配ピザ店を分離独立させるとともに、経営の在り方・進め方を社員皆で考え直した。さらに議論を重ね、全社員で事業領域を新たに策定し直した。それが「ちよつと贅沢、ちよつとお洒落な食文化の提供」だ。また、これに合わせ、経営ビジョンも策定している。「お客様が自分のお友達に紹介したくなるお店にします」「私たちがその家族、そして地域社会にとってなくてはならない会社になります」「ホスピタリティ・ベーカーリー・ピーターパンを永続100年100店舗を目指します」。創業は1999年といっても良いだろう。事業領域を明確にす

るとともに、全社員が参加しての経営ビジョンの策定やそれを社訓にした「全社員参加経営」超ガラス張り経営「感動創造経営」の実践により、同社は蘇っていく。事実、その後、今日までの同社の成長発展は見事である。当時、従業員数20人、売上高約3億円、店舗数2店舗だったものが、今日では、従業員数はパートナリー社員を含め325人、売上高23億円、店舗数も6店舗にまでなっている。今や学生にも人気企業で、15人程度の採用枠に毎

年500人前後の大学生が殺到するという。また、驚かされるのは、その業績だ。多くのパン屋さんが苦境に喘ぐなか、同社の売上高は18年連続増収、利益率も業界平均の3倍以上、1日の1店舗当たり買物客は10000~20000人という。余談だが、JR船橋駅構内にある売場面積わずか5坪のお店の1日当たり売上高はなんと70万円、また知る人ぞ知る同社のメロンパンの1日当たり販売数量は約10万個という驚くべき数字なのである。

新・知財のほれ話 その30
アクティブ特許商標事務所
弁理士 井上真一郎
明神町4-7-3
☎660-0136

内部に潜らせても駄目

会員たんぼ



特定非営利活動法人
イースマイル
E-SMILE
 打越町345-2
 京王北野マンションC106
 ☎649-9662

の居宅に訪問し、介護・介助に携わったことが、創業にあたり大きな経験となりました」と話す、高井智治代表理事に伺いました。

「学生時代に様々なアルバイトをしていた時に知人に誘われたのがきっかけでこの業界に入りました。利用者



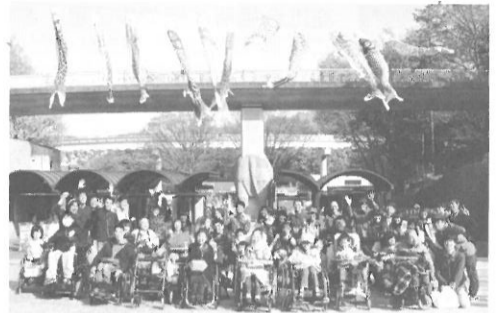
高井代表理事

◎人との縁を大切に

「当初、任意団体であった組織を平成24年にNPO法人に組織変更してスタートしました。

みんながニコニコとできる場所にとの思いからE-SMILEと名付けました。

利用されている方は主に身体障がい者・知的障



利用者とのふれあい

「現在、市内4箇所の拠点を中心に40名のスタッフで、日常生活上のケアや利用者の相談に乗ることが主な事業です。

「縁を大事に人と人とのつながりを大切にしています。利用者が抱

えている悩みや問題を引出し、ともに解決策を

◎社会に復帰できる手助け

「介護を通じて、少しでも社会の中で生活

「利用者が持つ病気や障がい、折り合いをつけながら生活していくかを共に考えながらサポートしています。

「私どもは、縁を人すべてが笑顔に“をモットーに事業を通じて地域社会で安心して生活できるきっかけづくりができればと考えています」。

「安心して暮らせる地域社会を目指して」

「私どもは、縁を人すべてが笑顔に“をモットーに事業を通じて地域社会で安心して生活できるきっかけづくりができればと考えています」。

「私どもは、縁を人すべてが笑顔に“をモットーに事業を通じて地域社会で安心して生活できるきっかけづくりができればと考えています」。

「私どもは、縁を人すべてが笑顔に“をモットーに事業を通じて地域社会で安心して生活できるきっかけづくりができればと考えています」。

新会員紹介

ご入会ありがとうございます

おざわ会計

千人町

税理士事務所

佐竹特殊鋼(株)

武蔵村山市

特殊鋼販売、精密部品加工

(株)中村工業

西寺方町

建設業

(株)クリンアメニティ

東京

丹木町

水槽レンタル、メンテナンス業

(株)すがだ管理

川口町

不動産賃貸、宅配レンタカー

(株)緑平

北野町

総合食品卸業

S-シナジーテクノロ

ジー(株)

大和田町

ICT関連受託開発、IPコア製品開発製造販売

シャルレ代理店

千人町

下着販売卸業

合同会社CFW

横山町

シェアスペース経営

マルエイクリーニング

絹ヶ丘

クリーニング業

ライトハウスコンサル

テイニング(株)

兵衛

既存の建物の維持管理、修繕に関するコンサルテイニング

(株)CyberReport

小門町

情報、サービス



(有)コットンハウス・タンポ

散田町3-26-27
 ☎663-5924

西八王子の散田町にある(有)コットンハウス・タンポ。平成27年度に

八王子お店大賞を受賞した、地元根付いたお店です。丹野充店長は4年間別の事業所で働いた後、平成11年から事業に携わり、以来お父様と共同で店舗を運営しています。

「入園・入学シーズンは直接カバンや小物を作ったりしています。お客様はほとんどが八王子の西側、特に西八王子から高尾方面にお住まいの女性です」と話す丹野店長に伺いました。

営業時間(無休)
 平日9時30分～19時
 日曜12時～18時

「普通の手芸用品店のように色々な商品に手を出して広く浅く扱ってしまっただけで、同種企業に負けてしまっています。そこで私は生地に力を入れて商品を作らざるを得ないです。もちろん生地以外の手芸用品もあります。比重大き生地が一番です。これから暑い季節になってくると生地のなかでも薄い織りの綿ローンや、麻といったものが売れますのでそれを見越して準備をしています」。

この経営方針は地域の有志が集まって開いて

「サラーマンと違って事業主と言うのは孤独で、そのため世間が狭くがちです。それを打破するために異業種交流や勉強会には積極的に参加しています」。

「ただモノを売るだけではない。縫製は大きく型紙・裁断・縫製に分かれますが、その最初の型紙の部分を提供すること

「今考えているのは洋裁の初心者向け教室です。現在実施している教室は中級者向けでそれなりに洋裁ができる方を対象にしています」。

八王子市まちづくり公社のファミリー向け賃貸住宅

アーバンヒル大和田

所在地 八王子市大和田町4-24
 2LDK (55.49㎡) 79,000円～
 2LDK・3LDK (74.89㎡) 104,000円～
 共益費 1号棟 3,500円
 2号棟 4,600円
 敷金 家賃1ヶ月相当分

- 各種サービス実施中!
- ・子育て支援家賃減額サービス
- ・年間一括払い家賃減額サービス
- ・長期入居家賃減額サービス
- ・八王子市子育て応援企業家賃優遇サービス

・礼金なし
 ・更新料なし
 ・仲介手数料なし

一般財団法人 八王子市まちづくり公社
 電話 (042) 644-7611(内)
 URL www.hachi-jtk.or.jp

平成5年竣工・RC造

雇用のミスマッチを防ぐ採用試験の新ツールが登場!

「適性診断」お試しキャンペーン

当紙をご覧になっている方限定! 今回、お申込み頂きますと…、1社1名様まで無料で適性診断をお試し頂けます(通常1部2,500円)

TCCK (株)高橋賃金システム研究所
 多摩労務管理事務所

代表 活人経営コンサルタント 高橋 邦名
 〒192-0073 東京都八王子市寺町1-1 本社ビル
TEL:042-627-0521
 Mail: taka0001@sepia.ocn.ne.jp HP: www.katsujin-plus.com

次工研 モノづくり 最先端④



株式会社コスモ計器
石川 智之 代表取締役社長
石川町2974-23
TEL 642-1357

当社は、昭和45年6月に町田市内で誕生し、47年に業務拡大のため高倉町に社屋を建設し、57年に現在地に社屋を建てました。

私は平成8年、37歳の時に2代目社長に就任しました。次世代工業研究会は設立時からメンバーです。

現在、工業用計測機器製造販売、工業用プラスチック製品製造販売の事業を行っています。

余暇を利用して毎月講読している科学雑誌「射る」を読んでいます。田市相原町にある、花のやまフィールドアーチェリーに行きます。

子供の頃のテレビ番組でローハイド(西部劇)を夢中で見て銃が好きになり、高校ではエアライフルに取り組み、社会人になってから銃所持許可を取

得し、ライフル2丁、散弾銃3丁を購入しました。

父がカメラ好きでしたので、日常生活のなかに必ずカメラがありました。

大月や西富士のクレイ射撃場に通いました。射撃が厳しくなり、趣味でおいそれと撃てなくなり、3年前に所持許可を警察に返納し、銃で標的を撃つことから洋弓で射ることに転向しました。

アーチェリーは、指導員から初歩的なことから教えてもらっている初心者です。式大会に出場して順位を競うことはしません。

今は、デジタルが全盛ですが、写真愛好家の皆さんとフィルムカメラの話をする機会もあつちますね。

都内のカメラ専門店に足を運んでいます。散財しないよう偵察だけに止めています。(4月8日取材)

Silkrays HACHIOJI 株式会社大島椿本舗 専務取締役 木全 典子さん



愛されて九十年の大島椿の魅力
木全さんは株式会社大島椿本舗の専務取締役。社内をまわると、会社を進むべき方向性に導くこ

とが仕事です。皆さんもご存知のヘアオイル大島椿は、インターネットサイトの「@cosme(アットコスメ)」の15年間最多口コミ商品ナンバーワンに選ばれているほどの商品。

他にもオイルシャンプーは発売から40年、低刺激性スキンケアアトピコは30年と、どれもベストセラー商品ばかりです。

創業当初から貫き続けている品質へのこだわり。精製技術と原料にこだわることで品質を追求しています。会社

が目指すのは、椿油専門メーカーとして、頭髪のためだけでなく肌にも、そして食の分野でも、良質の椿油商品をお客様にお届けすることだそう。

「やってみて良かったなあと感じる瞬間は、お客様が商品を『とても良くて気に入って使っている』と話してくださるのを伺う時と、社員がお客様に商品を知っていただこうと熱心に説明するのを見る時です」と、笑顔で話す木全さん。

来年は九十周年。百周年もその先も、多くの人々から愛され続ける企業であることを実感しました。(取材 ライジングガサノコーポレーション(株) 坂本佳子)

余暇を利用して毎月講読している科学雑誌「射る」を読んでいます。田市相原町にある、花のやまフィールドアーチェリーに行きます。

子供の頃のテレビ番組でローハイド(西部劇)を夢中で見て銃が好きになり、高校ではエアライフルに取り組み、社会人になってから銃所持許可を取

得し、ライフル2丁、散弾銃3丁を購入しました。

父がカメラ好きでしたので、日常生活のなかに必ずカメラがありました。

大月や西富士のクレイ射撃場に通いました。射撃が厳しくなり、趣味でおいそれと撃てなくなり、3年前に所持許可を警察に返納し、銃で標的を撃つことから洋弓で射ることに転向しました。

アーチェリーは、指導員から初歩的なことから教えてもらっている初心者です。式大会に出場して順位を競うことはしません。

今は、デジタルが全盛ですが、写真愛好家の皆さんとフィルムカメラの話をする機会もあつちますね。

都内のカメラ専門店に足を運んでいます。散財しないよう偵察だけに止めています。(4月8日取材)

女性経営者の会 シルクレイズ ミニ講座 「まなびバ！」 開催します！

女性経営者の会シルクレイズでは、シルクレイズ会員自らが講師役となり、自社の強みを生かした様々なテーマのミニ講座まなびバ！(学び場+ビバ!)を開催します。

ご興味を持たれた方であれば、男性・女性はいりません。ぜひ奮ってご参加ください！

【第1回】
とき/ところ
6月8日(水)14時~16時
八王子商工会議所3階会議室

【第2回】
とき/ところ
6月22日(水)14時~16時
八王子市市民活動支援センター(ファルマ802)

テーマ
ビックリするほどお肌が変わる！洗顔講座
講師
フアビュラス・リゾー
ト代表取締役 柿木真弓氏
参加費 無料
【第2回】
とき/ところ
6月22日(水)14時~16時
八王子市市民活動支援センター(ファルマ802)

創業当初から貫き続けている品質へのこだわり。精製技術と原料にこだわることで品質を追求しています。会社

が目指すのは、椿油専門メーカーとして、頭髪のためだけでなく肌にも、そして食の分野でも、良質の椿油商品をお客様にお届けすることだそう。

来年は九十周年。百周年もその先も、多くの人々から愛され続ける企業であることを実感しました。(取材 ライジングガサノコーポレーション(株) 坂本佳子)

余暇を利用して毎月講読している科学雑誌「射る」を読んでいます。田市相原町にある、花のやまフィールドアーチェリーに行きます。

子供の頃のテレビ番組でローハイド(西部劇)を夢中で見て銃が好きになり、高校ではエアライフルに取り組み、社会人になってから銃所持許可を取

得し、ライフル2丁、散弾銃3丁を購入しました。

父がカメラ好きでしたので、日常生活のなかに必ずカメラがありました。

旬の情報をいち早くお届け！
御社のメールアドレスをお知らせください



2016 八王子環境フェスティバル
6月4日(土)
10時~17時

八王子環境フェスティバルは、環境の保全

についての関心と理解を深めていただくとともに、積極的に環境保全活動に参加する意欲を高めることを目的に、毎年6月の環境月間に開催しています。

6月4日に開催する2016八王子環境フェスティバルは「はちおうじの環境をみる・考える」をテーマに体験型の出展ブースやスタンプラリー、ご当地キャラクターによるバラエティショーの開催など、大人から子供までが楽しめるイベントです。

八王子環境フェスティバル実行委員会事務局(八王子市環境部環境政策課内)
TEL 62017384

お問い合わせ
八王子環境フェスティバル実行委員会事務局
八王子市環境部環境政策課内

お問い合わせ
八王子環境フェスティバル実行委員会事務局
八王子市環境部環境政策課内

お問い合わせ
八王子環境フェスティバル実行委員会事務局
八王子市環境部環境政策課内

お問い合わせ
八王子環境フェスティバル実行委員会事務局
八王子市環境部環境政策課内

お問い合わせ
八王子環境フェスティバル実行委員会事務局
八王子市環境部環境政策課内

お問い合わせ
八王子環境フェスティバル実行委員会事務局
八王子市環境部環境政策課内

お問い合わせ
八王子環境フェスティバル実行委員会事務局
八王子市環境部環境政策課内

お問い合わせ
八王子環境フェスティバル実行委員会事務局
八王子市環境部環境政策課内

お問い合わせ
八王子環境フェスティバル実行委員会事務局
八王子市環境部環境政策課内

お問い合わせ
八王子環境フェスティバル実行委員会事務局
八王子市環境部環境政策課内

お問い合わせ
八王子環境フェスティバル実行委員会事務局
八王子市環境部環境政策課内

お問い合わせ
八王子環境フェスティバル実行委員会事務局
八王子市環境部環境政策課内

お問い合わせ
八王子環境フェスティバル実行委員会事務局
八王子市環境部環境政策課内

お問い合わせ
八王子環境フェスティバル実行委員会事務局
八王子市環境部環境政策課内

お問い合わせ
八王子環境フェスティバル実行委員会事務局
八王子市環境部環境政策課内

お問い合わせ
八王子環境フェスティバル実行委員会事務局
八王子市環境部環境政策課内

お問い合わせ
八王子環境フェスティバル実行委員会事務局
八王子市環境部環境政策課内

お問い合わせ
八王子環境フェスティバル実行委員会事務局
八王子市環境部環境政策課内

お問い合わせ
八王子環境フェスティバル実行委員会事務局
八王子市環境部環境政策課内

お問い合わせ
八王子環境フェスティバル実行委員会事務局
八王子市環境部環境政策課内

お問い合わせ
八王子環境フェスティバル実行委員会事務局
八王子市環境部環境政策課内

お問い合わせ
八王子環境フェスティバル実行委員会事務局
八王子市環境部環境政策課内

お問い合わせ
八王子環境フェスティバル実行委員会事務局
八王子市環境部環境政策課内

お問い合わせ
八王子環境フェスティバル実行委員会事務局
八王子市環境部環境政策課内

お問い合わせ
八王子環境フェスティバル実行委員会事務局
八王子市環境部環境政策課内

お問い合わせ
八王子環境フェスティバル実行委員会事務局
八王子市環境部環境政策課内

お問い合わせ
八王子環境フェスティバル実行委員会事務局
八王子市環境部環境政策課内

お問い合わせ
八王子環境フェスティバル実行委員会事務局
八王子市環境部環境政策課内

お問い合わせ
八王子環境フェスティバル実行委員会事務局
八王子市環境部環境政策課内

お問い合わせ
八王子環境フェスティバル実行委員会事務局
八王子市環境部環境政策課内

お問い合わせ
八王子環境フェスティバル実行委員会事務局
八王子市環境部環境政策課内

お問い合わせ
八王子環境フェスティバル実行委員会事務局
八王子市環境部環境政策課内

お問い合わせ
八王子環境フェスティバル実行委員会事務局
八王子市環境部環境政策課内

お問い合わせ
八王子環境フェスティバル実行委員会事務局
八王子市環境部環境政策課内

お問い合わせ
八王子環境フェスティバル実行委員会事務局
八王子市環境部環境政策課内

お問い合わせ
八王子環境フェスティバル実行委員会事務局
八王子市環境部環境政策課内

お問い合わせ
八王子環境フェスティバル実行委員会事務局
八王子市環境部環境政策課内

お問い合わせ
八王子環境フェスティバル実行委員会事務局
八王子市環境部環境政策課内

お問い合わせ
八王子環境フェスティバル実行委員会事務局
八王子市環境部環境政策課内

お問い合わせ
八王子環境フェスティバル実行委員会事務局
八王子市環境部環境政策課内

お問い合わせ
八王子環境フェスティバル実行委員会事務局
八王子市環境部環境政策課内

お問い合わせ
八王子環境フェスティバル実行委員会事務局
八王子市環境部環境政策課内

お問い合わせ
八王子環境フェスティバル実行委員会事務局
八王子市環境部環境政策課内

お問い合わせ
八王子環境フェスティバル実行委員会事務局
八王子市環境部環境政策課内

お問い合わせ
八王子環境フェスティバル実行委員会事務局
八王子市環境部環境政策課内

お問い合わせ
八王子環境フェスティバル実行委員会事務局
八王子市環境部環境政策課内

お問い合わせ
八王子環境フェスティバル実行委員会事務局
八王子市環境部環境政策課内

お問い合わせ
八王子環境フェスティバル実行委員会事務局
八王子市環境部環境政策課内

お問い合わせ
八王子環境フェスティバル実行委員会事務局
八王子市環境部環境政策課内

お問い合わせ
八王子環境フェスティバル実行委員会事務局
八王子市環境部環境政策課内

お問い合わせ
八王子環境フェスティバル実行委員会事務局
八王子市環境部環境政策課内

お問い合わせ
八王子環境フェスティバル実行委員会事務局
八王子市環境部環境政策課内

お問い合わせ
八王子環境フェスティバル実行委員会事務局
八王子市環境部環境政策課内

お問い合わせ
八王子環境フェスティバル実行委員会事務局
八王子市環境部環境政策課内

お問い合わせ
八王子環境フェスティバル実行委員会事務局
八王子市環境部環境政策課内

お問い合わせ
八王子環境フェスティバル実行委員会事務局
八王子市環境部環境政策課内

お問い合わせ
八王子環境フェスティバル実行委員会事務局
八王子市環境部環境政策課内

お問い合わせ
八王子環境フェスティバル実行委員会事務局
八王子市環境部環境政策課内

お問い合わせ
八王子環境フェスティバル実行委員会事務局
八王子市環境部環境政策課内

お問い合わせ
八王子環境フェスティバル実行委員会事務局
八王子市環境部環境政策課内

お問い合わせ
八王子環境フェスティバル実行委員会事務局
八王子市環境部環境政策課内

お問い合わせ
八王子環境フェスティバル実行委員会事務局
八王子市環境部環境政策課内

お問い合わせ
八王子環境フェスティバル実行委員会事務局
八王子市環境部環境政策課内

お問い合わせ
八王子環境フェスティバル実行委員会事務局
八王子市環境部環境政策課内

お問い合わせ
八王子環境フェスティバル実行委員会事務局
八王子市環境部環境政策課内

お問い合わせ
八王子環境フェスティバル実行委員会事務局
八王子市環境部環境政策課内

お問い合わせ
八王子環境フェスティバル実行委員会事務局
八王子市環境部環境政策課内

お問い合わせ
八王子環境フェスティバル実行委員会事務局
八王子市環境部環境政策課内

お問い合わせ
八王子環境フェスティバル実行委員会事務局
八王子市環境部環境政策課内

お問い合わせ
八王子環境フェスティバル実行委員会事務局
八王子市環境部環境政策課内

お問い合わせ
八王子環境フェスティバル実行委員会事務局
八王子市環境部環境政策課内

お問い合わせ
八王子環境フェスティバル実行委員会事務局
八王子市環境部環境政策課内

お問い合わせ
八王子環境フェスティバル実行委員会事務局
八王子市環境部環境政策課内

お問い合わせ
八王子環境フェスティバル実行委員会事務局
八王子市環境部環境政策課内

お問い合わせ
八王子環境フェスティバル実行委員会事務局
八王子市環境部環境政策課内

お問い合わせ
八王子環境フェスティバル実行委員会事務局
八王子市環境部環境政策課内

お問い合わせ
八王子環境フェスティバル実行委員会事務局
八王子市環境部環境政策課内

お問い合わせ
八王子環境フェスティバル実行委員会事務局
八王子市環境部環境政策課内

お問い合わせ
八王子環境フェスティバル実行委員会事務局
八王子市環境部環境政策課内

お問い合わせ
八王子環境フェスティバル実行委員会事務局
八王子市環境部環境政策課内

お問い合わせ
八王子環境フェスティバル実行委員会事務局
八王子市環境部環境政策課内

お問い合わせ
八王子環境フェスティバル実行委員会事務局
八王子市環境部環境政策課内

お問い合わせ
八王子環境フェスティバル実行委員会事務局
八王子市環境部環境政策課内

お問い合わせ
八王子環境フェスティバル実行委員会事務局
八王子市環境部環境政策課内

お問い合わせ
八王子環境フェスティバル実行委員会事務局
八王子市環境部環境政策課内

お問い合わせ
八王子環境フェスティバル実行委員会事務局
八王子市環境部環境政策課内

お問い合わせ
八王子環境フェスティバル実行委員会事務局
八王子市環境部環境政策課内

お問い合わせ
八王子環境フェスティバル実行委員会事務局
八王子市環境部環境政策課内

お問い合わせ
八王子環境フェスティバル実行委員会事務局
八王子市環境部環境政策課内

お問い合わせ
八王子環境フェスティバル実行委員会事務局
八王子市環境部環境政策課内

お問い合わせ
八王子環境フェスティバル実行委員会事務局
八王子市環境部環境政策課内

お問い合わせ
八王子環境フェスティバル実行委員会事務局
八王子市環境部環境政策課内

お問い合わせ
八王子環境フェスティバル実行委員会事務局
八王子市環境部環境政策課内

お問い合わせ
八王子環境フェスティバル実行委員会事務局
八王子市環境部環境政策課内

お問い合わせ
八王子環境フェスティバル実行委員会事務局
八王子市環境部環境政策課内

お問い合わせ
八王子環境フェスティバル実行委員会事務局
八王子市環境部環境政策課内

お問い合わせ
八王子環境フェスティバル実行委員会事務局
八王子市環境部環境政策課内

お問い合わせ
八王子環境フェスティバル実行委員会事務局
八王子市環境部環境政策課内

お問い合わせ
八王子環境フェスティバル実行委員会事務局
八王子市環境部環境政策課内

お問い合わせ
八王子環境フェスティバル実行委員会事務局
八王子市環境部環境政策課内

お問い合わせ
八王子環境フェスティバル実行委員会事務局
八王子市環境部環境政策課内

お問い合わせ
八王子環境フェスティバル実行委員会事務局
八王子市環境部環境政策課内

お問い合わせ
八王子環境フェスティバル実行委員会事務局
八王子市環境部環境政策課内

お問い合わせ
八王子環境フェスティバル実行委員会事務局
八王子市環境部環境政策課内

お問い合わせ
八王子環境フェスティバル実行委員会事務局
八王子市環境部環境政策課内

お問い合わせ
八王子環境フェスティバル実行委員会事務局
八王子市環境部環境政策課内

お問い合わせ
八王子環境フェスティバル実行委員会事務局
八王子市環境部環境政策課内

お問い合わせ
八王子環境フェスティバル実行委員会事務局
八王子市環境部環境政策課内

お問い合わせ
八王子環境フェスティバル実行委員会事務局
八王子市環境部環境政策課内

お問い合わせ
八王子環境フェスティバル実行委員会事務局
八王子市環境部環境政策課内

お問い合わせ
八王子環境フェスティバル実行委員会事務局
八王子市環境部環境政策課内

お問い合わせ
八王子環境フェスティバル実行委員会事務局
八王子市環境部環境政策課内

お問い合わせ
八王子環境フェスティバル実行委員会事務局
八王子市環境部環境政策課内

お問い合わせ
八王子環境フェスティバル実行委員会事務局
八王子市環境部環境政策課内

お問い合わせ
八王子環境フェスティバル実行委員会事務局
八王子市環境部環境政策課内

お問い合わせ
八王子環境フェスティバル実行委員会事務局
八王子市環境部環境政策課内

お問い合わせ
八王子環境フェスティバル実行委員会事務局
八王子市環境部環境政策課内

お問い合わせ
八王子環境フェスティバル実行委員会事務局
八王子市環境部環境政策課内

お問い合わせ
八王子環境フェスティバル実行委員会事務局
八王子市環境部環境政策課内

お問い合わせ
八王子環境フェスティバル実行委員会事務局
八王子市環境部環境政策課内

お問い合わせ
八王子環境フェスティバル実行委員会事務局
八王子市環境部環境政策課内

お問い合わせ
八王子環境フェスティバル実行委員会事務局
八王子市環境部環境政策課内

お問い合わせ
八王子環境フェスティバル実行委員会事務局
八王子市環境部環境政策課内

お問い合わせ
八王子環境フェスティバル実行委員会事務局
八王子市環境部環境政策課内

お問い合わせ
八王子環境フェスティバル実行委員会事務局
八王子市環境部環境政策課内

お問い合わせ
八王子環境フェスティバル実行委員会事務局
八王子市環境部環境政策課内

お問い合わせ
八王子環境フェスティバル実行委員会事務局
八王子市環境部環境政策課内

お問い合わせ
八王子環境フェスティバル実行委員会事務局
八王子市環境部環境政策課内

お問い合わせ
八王子環境フェスティバル実行委員会事務局
八王子市環境部環境政策課内

お問い合わせ
八王子環境フェスティバル実行委員会事務局
八王子市環境部環境政策課内

お問い合わせ
八王子環境フェスティバル実行委員会事務局
八王子市環境部環境政策課内

お問い合わせ
八王子環境フェスティバル実行委員会事務局
八王子市環境部環境政策課内

お問い合わせ
八王子環境フェスティバル実行委員会事務局
八王子市環境部環境政策課内

お問い合わせ
八王子環境フェスティバル実行委員会事務局
八王子市環境部環境政策課内

お問い合わせ
八王子環境フェスティバル実行委員会事務局
八王子市環境部環境政策課内

お問い合わせ
八王子環境フェスティバル実行委員会事務局
八王子市環境部環境政策課内

お問い合わせ
八王子環境フェスティバル実行委員会事務局
八王子市環境部環境政策課内

お問い合わせ
八王子環境フェスティバル実行委員会事務局
八王子市環境部環境政策課内

お問い合わせ
八王子環境フェスティバル実行委員会事務局
八王子市環境部環境政策課内

お問い合わせ
八王子環境フェスティバル実行委員会事務局
八王子市環境部環境政策課内

お問い合わせ
八王子環境フェスティバル実行委員会事務局
八王子市環境部環境政策課内

お問い合わせ
八王子環境フェスティバル実行委員会事務局
八王子市環境部環境政策課内

お問い合わせ
八王子環境フェスティバル実行委員会事務局
八王子市環境部環境政策課内

お問い合わせ
八王子環境フェスティバル実行委員会事務局
八王子市環境部環境政策課内

お問い合わせ
八王子環境フェスティバル実行委員会事務局
八王子市環境部環境政策課内

お問い合わせ
八王子環境フェスティバル実行委員会事務局
八王子市環境部環境政策課内

お問い合わせ
八王子環境フェスティバル実行委員会事務局
八王子市環境部環境政策課内

お問い合わせ
八王子環境フェスティバル実行委員会事務局
八王子市環境部環境政策課内

お問い合わせ
八王子環境フェスティバル実行委員会事務局
八王子市環境部環境政策課内

お問い合わせ
八王子環境フェスティバル実行委員会事務局
八王子市環境部環境政策課内

お問い合わせ
八王子環境フェスティバル実行委員会事務局
八王子市環境部環境政策課内

お問い合わせ
八王子環境フェスティバル実行委員会事務局
八王子市環境部環境政策課内

お問い合わせ
八王子環境フェスティバル実行委員会事務局
八王子市環境部環境政策課内

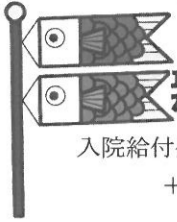
お問い合わせ
八王子環境フェスティバル実行委員会事務局
八王子市環境部環境政策課内

お問い合わせ
八王子環境フェスティバル実行委員会事務局
八王子市環境部環境政策課内

お問い合わせ
八王子環境フェスティバル実行委員会事務局
八王子市環境部環境政策課内

お問い合わせ

企業も従業員もまかせて安心



新・生命共済NEO

入院給付金付災害割増特約・ガン死亡特約付・福祉団体定期保険
+ 八王子商工会議所独自の見舞金・祝金制度

新・生命共済NEOは、八王子商工会議所の会員に限り加入する事が出来る団体定期保険です。1口800円からの掛金で幅広い保障が得られます。従業員様の福利厚生としてぜひご検討下さい。

【特徴】 1年更新で医師の診査なし 24時間保障! 業務上・業務外を問わず 掛金は全額損金または必要経費に計上できます 毎年収支計算し剰余金があれば配当金も!

※記載内容は、新・生命共済NEOの一部を記載したものです。ご加入にあたってはパンフレット、重要事項説明書(契約概要・注意喚起情報)を必ずご覧ください。

お問い合わせは 八王子商工会議所 共済担当 電話 042-623-6311 【引受保険会社】 アクサ生命保険(株)八王子営業所 電話 042-643-2203

~商工会議所会員事業者向け新保険制度のお知らせ~ 「ビジネス総合保険制度」(総合補償型) 本年7月1日から制度スタート!!

今般、日本商工会議所では、新しい会員サービス事業として会員事業者を取り巻く様々な事業活動リスクに対応する「ビジネス総合保険制度」(総合補償型)を創設し、7月から制度がスタートします。

- ポイント1 これまで個別にご加入されている事業者向けの各種保険商品について、漏れやダブリを解消して、ワンストップでご加入いただけます。
ポイント2 自然災害により事業休業になった場合に発生する売上の減少等のリスクも補償します。
ポイント3 当所が団体契約者である団体保険であることから、全国商工会議所のスケールメリットを活かした保険料の設定になっています。

※本制度の概要・詳細は、今月号同封のチラシをご覧ください。加入手続きについては、チラシに記載の取扱い保険会社の代理店がご案内いたします。

このマークがついた商品に、ご注目!!

スーパーアルプスでは、お客様にぜひともご紹介したい優れた商品に「自信の品マーク」をつけました!!



高尾山若葉まつり

4月上旬~5月下旬まで

大本山 高尾山薬王院

中小企業の皆様へ ジョブ・カード(JC)制度を 活用して 企業基盤力を 向上しよう!!

非正規社員の方を、正社員を目指す訓練をして正社員にすると、国から助成金が出ます。

- 〇人材育成金: 400時間の訓練で32万円 経費助成最大で30万円
〇労働局: 正規雇用転換金 50万円
〇東京都: 正規雇用転換促進金 50万円

JCセンターは、申請に必要な書類作成を相談・支援をします。

- ①キャリアアップ計画の支援
②面倒な訓練計画(カリキュラム、評価シート)の作成支援
③訓練実施に関する相談・援助
④ジョブ・カードの交付

問合せ 八王子市大横町11-1 八王子商工会議所JCセンター 電話042-623-6311 担当: 本田、高橋

『はちおうじ会議所だより』 広告を募集しています。

会員事業所などに4000部発送している『はちおうじ会議所だより』では、広告を募集しています。自社PRなどにご利用ください。

Table with 3 columns: Advertisement type (紙面広告, 折込広告), Page/Size, and Price (e.g., 2頁~9頁, 1コマ20000円)

◎問合せ 会議所会報担当 ☎623-6311