

地域の特性を活かす「地区別活動」 会頭 副会頭 地区長 副地区長会議を開催

当会議所は11月9日、会頭・副会頭・地区長・副地区長会議を開催し、八王子を8つのエリアに分け、事業を展開している、地区別活動状況の報告を行いました。

会議の冒頭、田辺会頭は「昨年より地区別活動が活発になり、参加者の皆さんにとって、なかやかで有意義なものとなっています。それぞれの地区の交流懇談会には参加していただき、地域の特性や課題などを的確に捉えて実地していただいております」と挨拶。

下記の各地区での会員事業所の交流、課題解決に向けた、事業ならびに計画は次の通りです。

「地産・地消・地活交流懇談会」でビジネス交流

浅川・横山・館地区
 榎崎 博地区長
 加藤正道副地区長
 10月12日、地産・地消・

希望事業所がプレゼンテーションを行い、各事業所の製品、技術力、サービスなどについて発表。懇談会では、相互理解を深め、近い将来、取引発展の可能性がある事業所もあり有意義な懇談会となりました。

「エリア周辺の開発状況を説明」

元八王子・恩方地区
 鈴木重春地区長
 小林俊夫副地区長

などを検討しています。

11月7日、諏訪町で八王子市の担当者を迎え、「地域の歴史に親しむ」をテーマに、八王子市総合政策部市史編さん室専門管理官の佐藤広氏による、地域の歴史をテーマにした講演会を開催しました。

【エリア】川口町、上川町、犬目町、榎原町、美山町、尾崎町、左入町、みついで、滝山町、梅坪町、谷野町、丹木町、加住町、宮下町、戸吹町、高月町、中野町、中野山王、中野上町、暁町、清川町

「工場見学や地域の歴史セミナーを実施」

川口・加住・中野地区
 遠藤秀雄地区長
 石森浩元副地区長

10月27日、八ヶ岳・清里方面のカゴメ工場ほかの見学会を実施。会員相互の交流を深める有意義なツアーとなりました。

「都電荒川線ツアーを実施」

北野・由井・由木・由木東
 南大沢地区
 山川 涉地区長

11月2日、今年開業百周年となる都電荒川線の旅するツアーを実施。早稲田大学の大量講堂を見学した後、荒川線を



カゴメ工場を見学 (川口・加住・中野地区)



元八王子・恩方地区での交流懇談会

貸し切った全線乗車し、沿線の観光資源などを視察しました。今後は、女性の皆様が参加しやすい事業を考えていきます。

【エリア】北野町、打越町、北野台、長沼町、絹ヶ丘、小比企町、宇津貫町、片倉町、西片倉、みなみ野、兵衛、七国、下柚木、上柚木、中山、越野、南陽台、堀之内、東中野、大塚、鹿島、松が谷、鎌水、南大沢、松木、別所

「フジテレビ流企画術を講演」

中央地区
 榎崎亮一地区長
 白柳雅文副地区長
 森崎博之副地区長

11月8日、フジテレビの元ゼネラルプロデューサーの吉田正樹氏を迎え、フジテレビ流企画術をテーマに講演会を開催。

主に若者をターゲットにした人気バラエティ番組を多数手掛けた吉田氏より、メディアから見た企画立案から組織の姿、部下の導き方などについての講演をいただきました。

講演会終了後、会員相互の交流会を実施し、異業種の交流を図りました。【エリア】横山町、八日町、八幡町、本町、元横山町、田町、明神町、新町

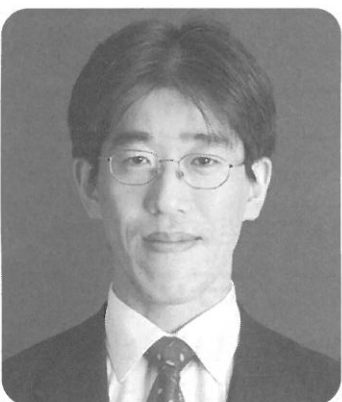
(次頁に続く)

八王子商工会議所 新春の集い 2月10日開催

八王子商工会議所では、新しい出会いやビジネスチャンスを広げる機会として、新春の集いを開催します。今回は、報道番組でお馴染みの岸博幸氏の新春経済講演会を企画しました。皆様の参加をお待ちしております。

とき 平成24年2月10日(金) ところ 京王プラザホテル八王子
 講演会 「日本経済再生への道～今の日本、これからの日本～」
 17時15分～18時30分
 交流パーティー 18時45分～20時 参加費 3,000円
 ※自社PRのコーナーを設けます。ご希望の方は当日お申し出ください。

問合せ先 八王子商工会議所新春の集い係 ☎042-623-6311



講演会講師に
 慶応義塾大学メディアデザイン
 研究科教授

岸 博幸氏

テレビ朝日
 『報道ステーション』
 『TVタックル』等に出演

地区別活動

「1月末に『心』をテーマに講演会を開催」
中央南地区
古屋正博地区長
神辺和幸副地区長
10月20日、二子玉川ライズ、崎陽軒、羽田新国際線ターミナルなどのツアーを実施。参加者より、有意義な企画であったとの声をいただきました。
1月26日には、中央大学の保坂俊司教授を

迎え、伝統宗教に親る日本人の心をテーマに講演と懇談会を実施します。
【エリア】子安町、東町、旭町、三崎町、中町、南町、南新町、上野町、天神町、寺町、万町、緑町
「若手起業家との交流を図る」
中央西地区
馬場勝安地区長
榎本行雄副地区長

9月28日、会員の皆様ならびに会議所職員を交えた意見交換の場として、懇談会を開催。
漫画家、デザイナーほかの若手起業家の参加が目立ち、老舗の経営者と交流を深めました。
事業所ビジュアルコーナーなどを設け、初対面の事業所間でビジネスに発展しました。
【エリア】元本郷町、千人町、日吉町、台町、平岡町、本郷町、大横

町、小門町、八木町、追分町
「北八王子駅混雑緩和問題などに取り組む」
石川・大和田地区
大田吉彦地区長
渡辺 保副地区長
平成20年より、北八王子工業団地連絡協議会の要請により、北八王子駅混雑緩和問題に取り組んでいます。
21年3月に待望の下

りホーム拡幅工事が完成。その後、朝夕の増発が実現しましたが、上りホームの拡幅、放置自転車などが課題として残り、これを解決するために地区役員、同連絡協議会幹事会と協議を重ね、同地区の問題として行政に働きかけました。
今年度は大きく前進させるために、6月23日、11月2日にわたって「JRR北八王子駅を考えるシンポジウム」

を実施しました。
【エリア】大和田町、高倉町、石川町、宇津木町、久保山町、平町、小宮町、大谷町、丸山町、富士見町
来年も会議所では、タイムリーな地区別活動や事業所交流会を開催します。
皆様の積極的なご参加をお待ちしています。

会議所の要望が実現 北八上りホーム拡幅と 駐輪場設置が確定

—石川・大和田地区—



シンポジウム開会の挨拶を行う大田地区長(右)

石川・大和田地区は、11月2日、石川町のオリンパス(株)で「JRR北八王子駅を考える2」上りホーム拡幅・放置自転車問題―シンポジウムを開催しました。今回、最終章となるシンポジウムには八王子市より、まちづくり計画部、道路事業部、産業振興部が出席、それぞれの計画を発表しました。

会議所は、平成20年より「北八王子駅混雑緩和問題」に取り組み、周辺を取り巻く課題解決に向けた要望(地区別活動記事参照)が実現しました。
◎放置自転車の問題
臨時自転車駐輪場の設置予定場所として、駅東口のアジレント・テクノロジ(株)の敷地内を市が借地、収容台数は84台を予定。駅西口は、(株)ニレコの敷地内を市が借地し、収容台数を110台予定。
それぞれの工期は、12月初旬から来年2月末日を予定しています。
なお、駅前の放置台数に対して設置台数が少ないですが、駅東口については、設置後利用状況を見ながら、今後、足りないようでしたら、さらに近隣の企業などに協力を願います。

◎上りホーム拡幅
北八王子駅は1日あたりの乗車人員が約6,800人(平成21年度現在)で、その多くが朝夕の通勤、通学時間帯に集中しています。
特に朝夕の時間帯はホームが混雑し、利用者がホームに滞留する

また、駅西側については、小宮駅方面の既存自転車駐輪場へ誘導するなど放置を削減していきます。(道路事業部)
今後とも同地区では、エリアの問題解決に取り組むため、各方面に働きかけて行きます。

中央地区は11月8日、京王プラザホテル八王子で、フジテレビのバラエティ番組のプロデュースを数多く手掛けた、吉田正樹氏(写真)「(株)ワタナベエンターテインメント会長)を迎え「フジテレビ流企画術」をテーマに講演会と交流懇談会を開催

フジテレビ流企画術とは 『国民的ヒットは 家族から生まれる』

—中央地区—

吉田氏は「疑問と不満があるからこそ、それらを解消するためのアイデアが生まれる」「チャンスは受入れる準備ができている者に訪れる」「派閥はあった方がいい。組織内のアンチテーゼが必要」「国民的ヒットは家族から生まれる。人の時間が一番貴重」「100発100中を狙わない。もの凄くたくさんムダ弾を撃つ。人は成功よりも失敗から学ぶもの」と具体例を交えながら講演。
講演会に参加した、タクトエイト(南町)



東京都の食品衛生自主管理認証を取得しましょう

- 4月より全業種が対象となりました……
- 認定取得シールを製品等に貼付できます……
- 八王子市では手数料の補助制度があります……

指定審査事業者の当社へお問い合わせ下さい
清潔と快適の総合サービスをめざす
リースキン
http://www.leasekin-nishitokyo.co.jp

東京都食品衛生自主管理認証制度指定審査事業者
株式会社リースキン西東京
八王子市美山町2161-27 美山工業団地内
TEL.(042)652-0292
E-mail: info@leasekin-nishitokyo.co.jp

「あっ」というまにサポートいたします。



パソコンの導入・トラブル解決・操作説明・ホームページ作成
八王子商工会議所様のパソコンシステムも弊社でサポートしています。

お気軽にご相談ください 042-689-4863

株式会社アットサポート http://www.attp.co.jp
八王子市明神町4-6-12 八王子プラザホテル3F

5年間も! 無償保証 コピー・プリンターは いかがですか?



※消耗品・メンテナンス品は5年間無償保証の対象外です。
詳しい保証条件は、弊社へお問い合わせ下さい。

現場に、愛を。COREFIDO

株式会社エルテクニカ 042-642-3191

ゆつたりと安心の毎日を… シルバークビレッジ

介護付有料老人ホーム

入居相談室
TEL.0120-19-0432
URL.www.silvervillage.co.jp

特定施設入所者生活介護事業 指定
中央・西東京・八王子・日野・日野東館
居宅支援 いちようの里
訪問介護 いちようの社

「試練を乗り越えて」

会頭 田辺隆一郎

今年も残すところあと少しになりました。平成23年は日本にとって、また今を生きる私たちにとっても忘れることのできない、決して忘れてはならない年となりました。

3月11日の東日本大震災は数百年、あるいは千年に一度の大震災といわれています。大津波による災害は、今までそこにあった町や村を跡形もなく消し去り、2万人を超える尊い命が犠牲となりました。

さらに大津波は、壊れるはずのない原子力発電所を直撃し、電源というコントロールの生命線を破壊し、世界最悪ともいわれる放射線事故を引き起こしました。その影響は地球規模に及んでいます。

まさに、日本人の今までの価値観を根底から覆し、世界の日本に対する評価をも大きく変えるものとなりました。

いずれにしても、被災地の復興には、長い時間と莫大な費用がかかり、とくに原発事故の収束はいつになるか全く見当もつかない状態にあります。

このように、これでもか、これでもかと繰り返し痛みつけられている日本ですが、パニックも暴動も起こることなく、この厳しさにじっと耐え、冷静にこの状況のなかから懸命に立ち上がろうとしている姿は、自ら胸を張り、世界に誇っていいのではないかと思います。

ともすれば、自信を失い、崩れそうになっている日本という国のプライドをもう一度しっかりと持ち直すべきだと思います。

私たちは今回の大震災を経験したことによって、一人ひとりの生き方や仕事のあり方を大きく変えるところできていると感じております。

私は、今の日本において、最も必要であり、かつ大事なことは、わが国の将来のあるべき姿を、国が国民とともに知恵を出し合い、まとめ上げ、その実現への道筋を明確に示すことだと思います。

そうすることによって、賢明な日本人は、痛みや困難を伴うものであっても、その方向に向かってもう一度力を振り絞るものと確信しています。

私はその目指すべき方向として、今までのような経済大国ではなく、安心安全で、環境に優れた快適度ナンバー1の国になること、すなわち、世界の中で最も住んでみたい国にしていくことだと考えます。

今、我々が直面しているこの大きな課題は、新たな日本の国づくりを促す試練ととらえ、来年をその第一歩の年にしていかなければならないと考えます。

大変厳しい状況が続くとは思いますが、希望を持って新しい年を迎えようではありませんか。

～11月の会頭日誌～

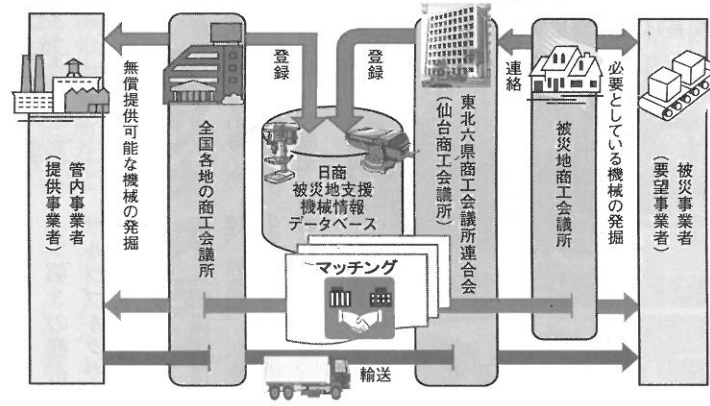
- | | |
|------------------------------------|--|
| 1日 日立商工会議所来訪 | 19日 第10回大陶器市八王子値切り市オープニングセレモニー、いちよう祭り(20日) |
| 7日 元八王子・恩方地区交流懇談会 | 21日 副市長・副会頭連絡会議、日本商工会議所第5回税制専門委員会 |
| 8日 日本商工会議所第9回総合政策委員会、中央地区講演会・交流懇談会 | 27日 第20回甲州街道クリーンデー |
| 9日 会頭・副会頭会議、常議員会、会頭・副会頭・地区長・副地区長会議 | 28日 西北地区げんき会会員交流懇談会 |
| 17日 日本商工会議所常議員会 | 30日 平成23年度多摩経済サミット |

ジョブ・カード制度 正社員採用数 1万人を突破

日本商工会議所と全国の会議所では、平成20年度からジョブ・カード制度を推進するた

ジョブ・カード制度を活用して企業への働き掛けを行った結果、平成20年度からの累計によると、7,959社が訓練終了者の7割を超え、1万766人を正社員として採用されました。

「遊休機械無償マッチング支援プロジェクト」スキーム図



◎問合せ先 当会議所総務部 ☎623-6311

遊休機械無償マッチング
支援プロジェクトにご協力を

商工会議所では、東日本大震災による津波などで機械などを流失、損壊した事業者の復興支援を図るために、全国各地の事業者から遊休機械などを無償で提供いただき、被災事業者の要望とのマッチングを行う「遊休機械無償マッチング支援プロジェクト」を実施しています。

太平洋セメント特約販売店
セメント・生コン・建材販売

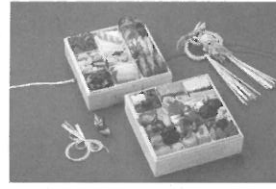
安藤物産株式会社

取締役社長 安藤 謙 治

本社 東京都八王子市八幡町8番4号
電話八王子(042)623-6111番(代表)
東京・横浜・北関東

特撰おせち料理

- ◇予約受付◇ 12月28日(水)まで お渡し12月31日
- 和食・中華混合おせち二段重(中) 30,000円(税込み)
- 和食おせち2段重(大) 40,000円(税込み)
- 和洋中の組み合わせ重(大) 一段20,000円 二段38,000円 三段55,000円(税込み)
- ◇お持ち帰り特典◇ 12月31日(土)に直接ご来館の上 お持ち帰りのお客様へは、1,000円分の御食事券を進呈します。
- ◇レストラン予約◇042-656-6730



写真は和食・中華混合おせち二段重 30,000円

京王フラザホテル八王子
http://www.keioplaza.co.jp/hachioji/



平成24年 2月1日(水) 経済センサス 活動調査

「経済の国勢調査」です。全国すべての企業・すべての事業所が対象です。調査票は平成24年1月末日までにお届けします。2月1日以降に提出をお願いします。この調査は、統計法に基づく基幹統計調査で、調査票に記入して提出する義務があります。提出された内容は統計作成の目的以外(税の資料など)には、絶対に使用しません。

(イズム)は我社のコミュニケーション・シンボル

創造のルール。

T/UNODA ism (イズム)

- Ideatism 発想主義 「ひらめき」と「工夫」を追い求めること
- Specialism 専心主義 技を研ぎ、極めること
- Motionism 実行主義 颯爽と、やりとげること

角田建設工業株式会社 本社/〒192-0056 東京都八王子市追分町19-8 TEL 042-624-1261(代) FAX 042-624-3520

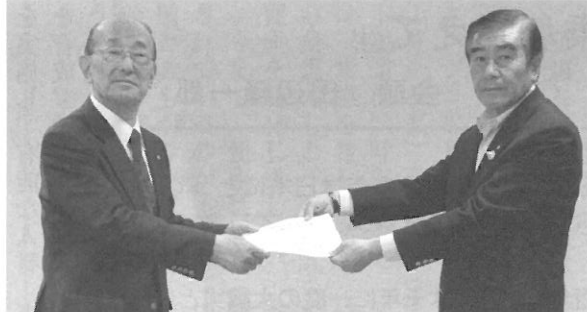
会議所の動き

「見て感じて伝えてほしい」

被災地復興支援プロジェクト 福島・仙台・平泉を視察

建設部会

建設部会は10月27日、28日、泉く視察研修を実施し、「がんばろう！日本」被災地復興支援プロジェクトの当研修は、福島・仙台・平泉を視察し、復興支援プロジェクトの意義と、東



当会議所の義援金を福島商工会議所・紺野副会頭に贈呈する黒須部会長

京都被災地応援ツアーを活用したものです。27日、福島商工会議所の紺野、渡邊副会頭、佐久間建設部会副部長ほか関係者出席のもと懇談会を開催し、黒須部会長は、当会議所で行う「地産・地消・地活」事業の紹介を



津波の到達地点と仙台空港の復興を見る参加者



福島商工会議所との懇談会

紺野副会頭は「福島県は、人口流失に歯止めがかからず、毎月3,000人規模で減っています。放射能が付着しているが、放射能の処分場が決まらず、解決には時間がかかりません。放射能という目に見えないものとの戦いが続いているが、一歩ずつ前進することが必要です」と述べました。

続いて、渡邊副会頭は「事業継続の瀬戸際に立たされている状況は変わりません。旅行者の予約が依然少ないことに加え、観光に必要なインフラ復旧が進んでいません。さらに食の安全も大きな問題となっています」と話

しました。また、佐久間副部長は、被災後に建設業界が復旧の具体的な取り組みを取り組むことを説明。仙台空港周辺の視察では、被害の爪痕を見て改めて震災の大きさを感じ、参加者は「福島県内の風評被害のお話で、改めて大変な状況を知りました」「被災地の現状を見た時には涙し、考えさせられた」と話していました。

建設部会新春講演会・賀詞交歓会 末延吉正氏を講師に 2月1日開催

建設部会主催新春講演会・賀詞交歓会を八王子エルシイで開催します。皆様のご参加をお待ちし



2月1日(水) 講演会 17時～18時20分
賀詞交歓会 18時30分～20時30分
八王子エルシイ4階
講師
政治ジャーナリスト、中央大学経済学部特任教授 末延吉正氏
定員 150名(受講料無料。なお、賀詞交歓会参加費は10,000円です)
申込先 建設部会事務局
☎623-6311

産業と文化が調和したまち ミュンヘンの工業事情を視察

工業部会

工業部会は、11月3日から8日までドイツ工業視察研修を実施し、28名が参加しました。ドイツは、自動車をはじめ工作機械や化学製品などが盛んで、特に自動車産業はアメリカ、日本と並ぶ生産国です。また、文化遺産も多く、ヨーロッパ特有のまちなみの厳しく規制し、歴史・



フバー氏(アジア太平洋局長)に兜を贈呈する安藤工業部会長



ミュンヘン商工会議所にて

文化・産業を調和させ、経済発展を遂げています。中でも、ミュンヘンはドイツ第3の都市であり、ザルツブルクやイタリアへ通じる交通の要衝であり、BMWやシーメンス本社(情報通信、電力関連、交通、医療、防衛、生産設備、家電製品など)の分野で製造、およびシステム・ソリューション事業を幅広く手がけるコングロマリット)があることでも有名です。視察団一行は、ミュンヘン商工会議所を訪れ、フバー氏(アジア太平洋局長)より現地の経済事情や日本との関係の説明を受けました。ドイツは輸出入も盛んで、日本と対比すると輸出よりも輸入が多く、いかにも日本製品がドイツ企業に受け入れられ、様々な産業の製品作りに貢献していることも示されました。

続いて、世界遺産として有名なフュッセンやザルツブルクを訪れ、現地のガイドよりヨーロッパ経済に影響を与えた人物や遺跡、文化についての話を伺いました。今回訪問した工業都市ミュンヘン、世界遺産のフュッセン、ザルツブルクは、産業と文化が調和よく整備され発展しています。参加者は「日本の重要なパートナーとなる、ドイツ訪問による見聞はとて貴重な経験になった」と話していました。

目指します 更なる品質向上

印刷を通して、地域社会に奉仕する。

since 1912

あらゆる・いんざつ ● デジタルカラープレス

スズビ美術印刷株式会社

本社：八王子市南町9-8 TEL(042)626-2600(代)
大和田倉庫：八王子市大和田町2-17-18 FAX(042)626-2150
<http://www.suzubi.co.jp>

★ **建設現場で働く** ★

一人親方・社長・役員 の皆様

一人親方や会社社長は労災保険の補償がありませんが、**労災保険特別加入制度**を利用すれば、補償が受けられ、安心して仕事ができます。

労災保険特別加入のお問い合わせは下記へどうぞ

厚生労働省認可 労働保険事務組合 西東京労働保険協会・建設一人親方会
東京都八王子市元横山町1-3-3-201
電話 042-646-3834 FAX 042-646-7849 担当原田

SOHTO
Total Building Maintenance

機敏に対応します。
ビル・マンション総合管理

- 宅地建物取引業者免許
- 建築物環境衛生一般管理業
- // 飲料水貯水槽清掃業
- // ねずみ・こん虫等防除業
- 院内清掃、医療関連サービスマーク認定
- 消防設備業 ● 警備業認定

● マンション管理業 (国土交通大臣登録)

桑都ビル管理(株)
八王子市子安町1-31-21
TEL.042-646-1301(代) FAX.042-646-1334
E-mail:building@sohto.ne.jp
<http://www.sohtobuildingkanri.co.jp>

商工会議所ネット試験施行機関を募集

<http://www.kentei.ne.jp/recruitment/> 検索

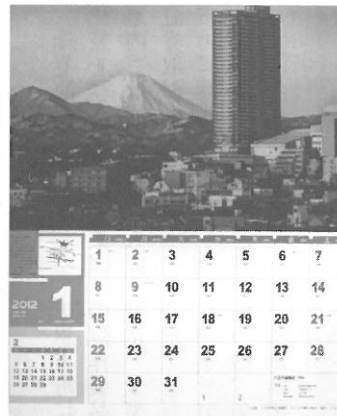
◎詳細は、商工会議所☎623-6311 小松・榎本まで

八王子観光カレンダー好評発売中

交通・観光・飲食部会

交通・観光・飲食部会 表紙を含む13枚各月めは、平成4年より市内の名所や旧跡、四季が織りなす美しい風景、祭事、風物詩などを紹介する、八王子観光カレンダーを制作しています。

なお、カレンダーは、平成24年版カレンダー（B3版、コート紙、業の一環として、毎年1月「サザンスカイタワーと富士山」2月「全関東八王子夢街道駅伝」3月「都立小宮公園」）



- 4月「南浅川の桜」
 - 5月「夕やけ小やけふれあいの里」
 - 6月「片倉城跡公園」
 - 7月「上恩方の川遊び」
 - 8月「八王子まつり」
 - 9月「八王子車人形」
 - 10月「高尾山の登山道」
 - 11月「いちよう並木」
 - 12月「高尾山薬王院」
- 販売価格 1部500円（税込）
販売期間 12月末日。ただし、部数完売で終了します。
問合せ先 交通・観光飲食部会事務局

まちの情報誌 らぶはち vol.4 特集「HAPPYな冬をあなたに」



らぶはちは、市内の主要箇所にありますので、ご自由にお持ちください。次号は3月に発行を予定しています。

新入社員マナー研修

4月6日実施

新社会人としてスタートした新入社員の皆様に、入社間もない社員としての身に付ける「新入社員マナー」を体系的に、アルバイト、アルバイトの皆様を対象に、社会人として必要不可欠の研修を開催します。



研修の仕方などを理解し、社会人としての意識の変化を促し、主体的に動けるよう自覚を持たせたい。

内容

- ・学生と社会人の違い
- ・社会人として覚えておきたい意識
- ・なぜ働くのか
- ・仕事ができる人とは
- ・仕事を理解する
- ・会社とは何か
- ・身だしなみ、電話応対、メールなどのビジネスマナーの基本と実践

対象/定員

新入社員、入社2年未満の方、パート・アルバイトの方。40名（定員になり次第締切）

受講料 員5,000円
会費 8,000円
※1名税込料金、昼食代は含みません。

問合せ先 山名・小松 詳細は、1月号にてご案内します。

会議所情報サイト「ザ・ビジネスモール」でビジネスチャンス拡大!

ザ・ビジネスモールは、全国の会議所などが共同運営する企業情報サイトです。自社ピアールや取引先を探し、業務の効率化に活用してください。

【使い方①】

ホームページをお持ちでない事業所は、モジュールを簡易ホームページとして活用ください。

【使い方②】

ホームページをお持ちの事業所は、モジュールのアドレスを登録してください。

【使い方③】

データの検索システムで御社のホームページを検索でき、アクセスアップに貢献します。

【使い方④】

掲載内容は、登録している受注企業にメールで一斉配信され、多くの事業所からの返答が期待できます。掲載は匿名のため、強引な売込みの心配はありません。

【使い方⑤】

モジュールの提携市場や提携サービスをご利用ください。業種別の電子商取引市場、与信管理の情報サービスなど、中小企業がインターネットを活用するのに必要な外部サービスを会員特典で利用できます。



「たましん」が、経営課題の整理から解決まで応援します!

課題解決プラットフォームTAMAは、「たましん」独自の中小企業支援スキームです。企業のライフサイクルを踏まえて、様々な経営課題の解決をサポートします。

創業期 事業承継支援
成長期 企業再生支援
成熟期 企業再生

創業支援 成長支援 海外展開支援

コーディネーターと専門家を選抜して、ご相談にお応じます。
コーディネーターによる経営課題の整理
専門家の派遣 相談会・セミナーの開催

まちな課題解決もお手伝い!
まちづくりに取り組むみなさまとご相談ください!
※商店街、NPOなどの中間支援機関、商工会議所、商工会、行政機関
地域が抱える「まちづくり」に関わる様々な課題を共有し、解決に向けた取り組みを応援しています。

課題解決プラットフォームTAMA
〒190-0012 東京都立川市曙町2-8-18 東京建物フアール立川ビル1F
TEL 042-526-8999
詳しくは店頭・お客さま担当までお問い合わせください。

お花・介護用品・患者移送から お葬儀のことまで

ぜひご入会ください

「家族が安心」

《特別割引特典の会員制度・品質と経済性の》

八王子商工会議所ライフクラブ

—特にお葬儀(当日葬)の50%割引が経済的です—

入会金50,000円のところ
「八王子商工会議所」会員会社の皆様へ限り 入会金 45,000円のみ。(年会費なし)

元 NHK モンタージュ
宮田 修

入会お申込み・資料請求は... セレモアつくば 八王子商工会議所ライフクラブ 事務局 042-626-1711

人を思う。未来を思う。

商工中金

有利な金利で、安全・確実

マイハーベスト 新型定期預金

商工中金 八王子支店
〒192-0081 八王子市横山町2-5 ☎042(646)3131

●八王子駅北口駅前通り

大東京信組 甲州街道 至高尾 至立川
ダイエー 至高尾 至立川
東急スクエア JR八王子駅
ヨドバシカメラ 京王八王子駅
パスターミナル 中央線 至高尾 至横浜

あなたのマイホームは安全ですか?

住宅用火災警報器を設置しましょう!

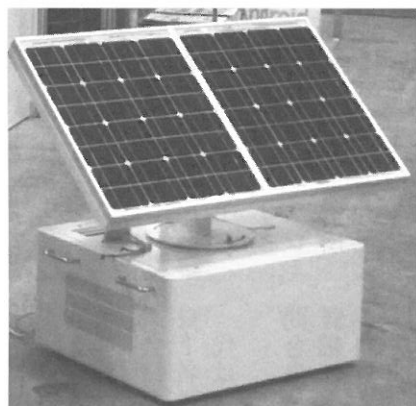
電池寿命10年!
取付け簡単!
火災の煙をすばやくキャッチ!
音と光で火災をお知らせ!

TOTAL SECURITY (株)ミナカミ
042-663-2551
東京都八王子市東浅川町28-30
http://www.minakami.co.jp

産学連携で太陽光を利用した無線通信サーバーを開発

サイバーシルクロード八王子情報

「首都圏情報産業特区・八王子」構想推進協議会



この度、東京工科大学と八王子の企業が連携して、太陽光を利用した自立型の通信サーバー、名称インテリジェントエコターミナルⅡ写真Ⅱ(以下「TⅡ」)を開発しました。産学連携による共同開発

この「TⅡ」の大きな特徴は太陽光発電機能と無線通信機能を併せ持っていることです。太陽光パネルを2枚備え、昼間は蓄電

必要なく、屋外での設置を前提としているため、のびのびとした場所に設置することが可能です。また、近距離ではWi-Fi接続に対応しており、複数設置すればサーバー間で固定回線を使用しない無線だけを利用したクラウドサーバーとしての運用も可能で、情報の発信、受信を相互に行う双方向通信も可能です。

発で、ソフトウェアを東京工科大学の田胡研究室、装置の設計を(株)ソバ、製造をナカツー(株)が担当。サイバーシルクロード八王子は大学、企業間の仲介を務めました。

また、近距離ではWi-Fi接続に対応しており、複数設置すればサーバー間で固定回線を使用しない無線だけを利用したクラウドサーバーとしての運用も可能で、情報の発信、受信を相互に行う双方向通信も可能です。

基本ソフト(OS)にはリナックスを使用し、Androidをはじめとするスマートフォンとの連携を取りやすくしています。今後はWiMAXやLTEと言った4G回線や衛星回線、自治体の防災回線などの連携を図り、クラウドを利用した新しいサ

開発メンバー
東京工科大学・田胡和哉
研究室(片倉町)

池に充電し、夜間や日照のない時はバッテリーからのエネルギーで稼働するため、CO₂の排出などの環境負荷を低減させ、また太陽光発電を利用する限り電力を使用することがありません。

必要なく、屋外での設置を前提としているため、のびのびとした場所に設置することが可能です。また、近距離ではWi-Fi接続に対応しており、複数設置すればサーバー間で固定回線を使用しない無線だけを利用したクラウドサーバーとしての運用も可能で、情報の発信、受信を相互に行う双方向通信も可能です。

ものづくり総合支援企業の(株)菊池製作所が株式を上場

(株)菊池製作所(菊池功社長)写真Ⅱ美山工業団地内)は10月28日、大阪証券取引所ジャスダック市場に株式上場しました。同社は、菊池社長が個人事業として、昭和45年、

工場を開設、平成3年に美山工業団地内に工場を開設し、携帯電話、デジタルの設計・試作から金型製造、量産品製造などを総合的に行っていきます。「新事業を展開するためにも様々な人材が必要で」と話す菊池社長に伺いまし

十数年前に社員数が150名を超えたときに、社員全員のモチベーションを高めるために、上場を約束しました。また、新事業を成長させるためにも取り組んだのですが、3年前のリーマン・ショックで一度は断念し、東日本大震災の影響で予定日より数か月遅れましたが、社員の皆に約束したことが守られてホットしています。

間が担当している飯館村工場の被災は、生産設備に大きな被害はなく、生産能力は震災前の状態に回復しています。今回の上場を機に、主力の既存事業を「一括一貫体制」のもと、着実に強化して、安定的な経営基盤を築き、研究開発活動を通じて自社製品の事業化をもつて成長を果たしていくことが、当社の基本戦略です。

時代がどんなに変わっても、日本の社会を支える土台はものづくりです。これからも、日本発のものづくりをこだわり、ものづくり総合支援企業としての価値を提供し、株主の皆様、社員に喜ばれる魅力的な企業になれるよう努力していきます。

「皆様のご支援のおかげでグランプリを受賞しました。ありがとうございます。」自然あふれる高尾山の懐、八王子が育んだ八王子産の薩摩芋と日本各地で収穫し、厳選した薩摩芋から高尾ポテトは生まれます。中野上町の直売店で焼き立てをご賞味ください。また、高尾ポテトの公式ホームページで美味しい食べ方を発信していきますので楽しんでください。

「桑都八王子の歴史を思い描き、お蚕のまゆ玉をイメージして、アーモンドとメレンゲを組み合わせた生地で作った、他にはない新しいお菓子を創りました。フリーズドライのイチゴを使ったピンク、ミルクの味わいの白と赤の紅白のコンビの可愛い、引き出物、土産にピッタリです。」



同社のプレス工場

「東日本大震災、その後の福島第一原子力発電所の事故のときには、多くの皆様にご心配をおかけしました。同じ釜の飯を食べた仲

「東日本大震災、その後の福島第一原子力発電所の事故のときには、多くの皆様にご心配をおかけしました。同じ釜の飯を食べた仲

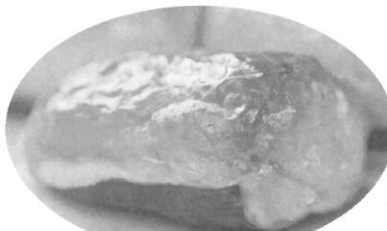
第1回八王子T-1グランプリ最優秀賞は「高尾ポテト」に

八王子青年会議所

八王子青年会議所は、八王子にちなんだ特徴あるお菓子で、八王子ならではの手土産となる可能性を秘めた製品を選ぶ、第1回八王子T(手土産)ー1グランプリを10月16日の八王子メッセ「街道市」で実施しました。来場された市民投票の結果、高尾ポテトが栄えある最優秀賞に輝きました。

「八王子のお土産で地元を盛り上げるためのお力になればと思いい出場しました。出場のために、澤井農場の米粉(絹光)を使い、磯沼ミルクファームの搾りたての牛乳で風味を出すなど、地元食材をふんだんに使った、口どけが良い、

米あられも入ったホロリとした新食感の米形のクッキーを作りました。次回のグランプリにも工夫を凝らし、大勢の皆様楽しんでいただける製品を開発して出場したいですね。」



最優秀賞 高尾ポテト 中野上町
高尾ポテト

焼き立てを「ご賞味ください」
高尾ポテト
村上右次営業部長

「皆様のご支援のおかげでグランプリを受賞しました。ありがとうございます。」自然あふれる高尾山の懐、八王子が育んだ八王子産の薩摩芋と日本各地で収穫し、厳選した薩摩芋から高尾ポテトは生まれます。中野上町の直売店で焼き立てをご賞味ください。また、高尾ポテトの公式ホームページで美味しい食べ方を発信していきますので楽しんでください。

「皆様のご支援のおかげでグランプリを受賞しました。ありがとうございます。」自然あふれる高尾山の懐、八王子が育んだ八王子産の薩摩芋と日本各地で収穫し、厳選した薩摩芋から高尾ポテトは生まれます。中野上町の直売店で焼き立てをご賞味ください。また、高尾ポテトの公式ホームページで美味しい食べ方を発信していきますので楽しんでください。

「皆様のご支援のおかげでグランプリを受賞しました。ありがとうございます。」自然あふれる高尾山の懐、八王子が育んだ八王子産の薩摩芋と日本各地で収穫し、厳選した薩摩芋から高尾ポテトは生まれます。中野上町の直売店で焼き立てをご賞味ください。また、高尾ポテトの公式ホームページで美味しい食べ方を発信していきますので楽しんでください。



優秀賞 八王子米つぶ (株)パール・ノエル めじろ台 みなみ野



敢闘賞 八王子銘菓まゆ玉 (株)菓子の実 大楽寺町

八王子テレメディアで放送中

『地産・地消・地活 ~食を訪ねて~』



月や(上野町) ゆずや(越野)

12月の八王子商工会議所アワーは、会議所が提唱している「地産・地消・地活」に取り組む事業所を訪問します。八王子産の食材を活用する「ゆずや」と「豚肉惣菜専門店」を紹介いたします。

【放送時間】15分番組
月・水・金曜日 12時40分、20時15分
土曜日 9時45分、19時45分
日曜日 18時15分、20時

無担保 無保証 マルケイ融資 1.85%

(11月末日現在)

融資額 運転・設備 1,500万円
・設備資金は、見積が必要です。

返済期間 運転7年 設備10年

対象要件 市内で1年以上事業を営み、6ヶ月にわたり商工会議所の指導を受け、次の要件を満たす事業所。
・従業員5人以下の小売業、サービス業
・従業員20人以下の製造業、建設業
・期限が到来した税金を納めていること。

申込方法 商工会議所1階で申込書をお渡しします。下記書類一式を商工会議所に提出ください。初申し込みの場合は、不動産登記簿謄本を提出願います。

法人 ①申込書 ②登記簿謄本 ③確定申告書、決算書全頁2期分のコピー（決算半年が経過した場合は、直近の試算表も提出） ④法人税、事業税、市都民税の領収書のコピー ⑤借入金返済明細書のコピー

個人 ①申込書 ②確定申告書、決算書2期分のコピー ③所得税、事業税、住民税の領収書のコピー ④借入金返済明細書のコピー

訪問調査 日程調整のうえ、商工会議所の経営指導員が訪問し、調査を行います。

審査会 商工会議所の金融審査会を経て、日本政策金融公庫八王子支店に推薦します。

問合せ先 中小企業相談所

会議所無料専門相談日（予約制）

税務	12月20日(火)	1月17日(火)	2月21日(火)
	相談員 東京税理士会八王子支部所属税理士		
法律	12月21日(水)	1月18日(水)	2月15日(水)
	相談員 弁護士 ※相談者ご本人が来所ください		
金融	12月15日(木)	1月19日(木)	2月16日(木)
	相談員 日本政策金融公庫八王子支店		
行政書士	12月14日(水)	1月11日(水)	2月8日(水)
	相談員 東京都行政書士会八王子支部所属行政書士		
パソコン	12月21日(水)	1月25日(水)	2月22日(水)

ところ 会議所1階相談室 時間 13時15分～16時15分
予約先 会議所中小企業相談所 ※パソコンは18時15分～20時30分

Power Up!
中小企業のみならずへ 経営力UPのお手伝い!

無料 中小企業診断士が
あなたの会社をバックアップ!

経営相談

【課題解決】

貴社に役立つ中小企業支援策がわかります。
課題解決に向けて、無料で中小企業診断士に相談できます。
商工会・商工会議所からも継続的なサポートを受けられます。

診断ご希望の方は、中小企業相談所までご連絡ください。

中小企業相談所コーナー
お問い合わせは
0623-6311

創業から3年までの
期間別経営
チェックリスト

No.258
老舗企業の
知恵(戦略・革新)
に学べ

相談所が薦める経営の虎の巻

中小企業相談所では、経営に役立つガイドブックを各種取り揃えています。今月号ではその一部を紹介いたします。他のガイドブックは当会議所ホームページの「相談」のカテゴリの中で紹介しています。ご希望の方は、中小企業相談所までお問い合わせください。

- ①開業後の経営チェックが重要な理由
- ②期間別チェックポイント
- ③期間別チェックリスト
- ④事業が軌道に乗るといふこと
- ⑤創業から3年目までの期間別経営チェックリスト
- ⑥シミュレーションでわかる労働保険・社会保険
- ⑦創業前の事業計画チェックリスト
- ⑧退職時「喪失届と離職票、定年と再雇用、退職後の給付」
- ⑨その他の手続き

労働保険
社会保険

失敗から学ぶ 企業再生

八起会会長 野口誠一

とかく中小企業の経営者は「会社と家庭は別」と考えがちだが、これほどでもない勘違いである。例えば、中小企業の社長は家庭や夫婦仲が冷え切っているにもかかわらず、従業員や取引先に心から笑顔で接することができるものだろうか。日々の判断、決断、実行が求められる経営に適切に対処できるものだろうか。家庭を侮つてはいけぬ。家庭倒産は企業倒産の第一歩である。

Fさんが営業を、奥さんが経理を担当して6年目、大手の事務器会社とOEM契約を結ぶに至って業績が飛躍的に伸びた。そこで工場を拡張し、従業員を増やし、ついでに愛人まで作ったのが運の尽きとなった。

Fさんは、愛人でつまづき、奥さんが不幸せにできなかった人間が、社員や従業員を幸せにできるはずがない。

家庭さえ仕切れない人間が、会社を仕切れるはずがない。世間も銀行も取引先も、皆そう思ったからである。

愛人はつまづきの石

この妻まじい公私混同に従業員はガタ落ち、やがてナンバー2が会社を辞めていった。それでもFさんは何も言えない。自分が愛人のマンションから出勤するようでは言えるはずもない。やがてこの噂が広まり、仕入れ先からは現金取引を要求され、メインバンクからは融資をストップされ平成18年、倒産を余儀なくされた。

放送大学 4月入学生を募集

放送大学は、テレビなどの放送により授業を行う通信制大学です。働きながら学んで大学を卒業したい、学びを楽しまたいなど様々な目的で幅広い世代の方が学んでいます。ただ今、平成24年4月入学生を募集しています。詳しい資料を無料で送付しますので、お問い合わせください。

◎募集学生 科目履修生

平成24年2月29日(水) インターネットでの出願も受付ています。

◎資料請求・問合せ先 放送大学東京多摩学習センター(小平市)
042-349-3467(月・祝休み)
<http://www.ouj.ac.jp>

(6ヶ月在学、希望科目を履修) 選科履修生
(1年間在学、希望科目を履修) 全科履修生
(4年以上在学、卒業を目指す)

大学院生 修士科目生
(6ヶ月在学、希望科目を履修) 修士選科生
(1年間在学、希望科目を履修)

運行ルート・バス停



運賃は
100円均一です

時刻表

八王子駅南口発 京王八王子駅行		京王八王子駅発 八王子駅南口行	
時	分	時	分
8	56	8	—
9	46	9	20
10	36	10	10
11	35	11	0, 56
12	16	12	40
13	6, 56	13	30
14	46	14	20
15	36	15	10
16	26	16	1, 51

運行期間は
12月10日(土)～1月9日(月)

中心市街地循環バス 実証実験のお知らせ

八王子市

JR八王子駅南口バスロータリーの開設に伴い、JR八王子駅北口発着の路線バスが一部廃止されたことから、中心市街地への買い物や通院などに不便が生じており、中心市街地の活性化に影響を与えている可能性があります。そのため、八王子市

では、廃止したルートを補いながら、中心市街地を循環するバス運行の実証実験を行い、利用人数の調査と今後の中心市街地の活性化に必要な交通手段についての検証を行います。

運行会社
京王バス南 南大沢営業所
バス車両台数
中型1台、定員56名
運行時間
9時～17時
運賃
均一料金100円
IC利用可(シルバーパスは使用可)

問合せ先
八王子市まちづくり計画部交通政策室
☎620-7259

届けよう元気を! 八王子の地から 八王子いちよう祭りを開催

地域最前線

第32回八王子いちよう祭りが、大正百年を記念し、甲州街道(小仏関跡から追分交差点



間)を舞台に11月19日、20日に行われました。今回の八王子いちよう祭りは、大正元年から数えて100年にあることを記念し、大震災で被災された方々の

復興の一助となるよう、今の日本を少しでも元気づけたいという「届けよう元気を!八王子の地から(力)」の願いのもとに開催。初日はあいにくの雨

空にも関わらず、54,000人、2日目は温かく、好天にも恵まれ、227,000人が会場を訪れました。同祭り祭典委員会によると、2日目の数字は、1日あたり過去最高とのことでした。約770本の黄金色に輝くいちよう並木の街

有名窯元から50万点 全国大陶器市



19日から23日まで行われました。有名産地窯元などの焼きもの50万点と地域の食材などを販売し、併せて人間国宝、日展作家、伝統工芸作家の作品も展示し

JR八王子駅北口駅前西放射線ユーロードの秋の恒例行事「全国大陶器市」第10回八王子値切り市(全国大陶器市振興組合主催、会議所後援)が、11月

多摩の技術を 世界へ発信

中小企業の情報サイト
東京都中小企業振興公社
<http://www.netsquare-tama.jp>

東京都と東京都中小企業振興公社は、多摩地域に集積する中小企業の技術と製品、首都圏の大学・研究機関の技術、多摩地域についての情報、振興公社からのお知らせを発信するウェブサイト「多摩の技術を世界へ!技術サイト・多摩」を開設しています。

登録料は無料で、随時受付しています。「販路の拡大を」「多摩地域へ進出したい」という事業所にも大変役立つサイトです。

- ① 多摩地域の中小企業の業務内容やコア技術、主力製品などを検索、紹介。一部の企業は、動画で紹介しています。
- ② 首都圏の大学、研究機関の研究内容について紹介。
- ③ 多摩地域の中小企業支援施策、多摩地域の優れた特産品や魅力などの情報を発信。
- ④ 企業・技術検索の方法から検索
- ⑤ 「完製品の種類」から検索
- ⑥ 「材料の製造・加工」から検索
- ⑦ 「部品・部分品の生産・加工法」から検索
- ⑧ 地域から検索

和・洋・中 3つのレストラン、八王子最大級の宴会場

ご宴会・レストラン・ご婚礼
あらゆるシーンでご利用ください。

hachioji
ELLY 八王子エルシイ
co.jp

八王子市八日町6-7
Tel.042-623-2111

HP 八王子エルシイ 検索

※「八王子エルシイ」でも検索できます

人と人の信頼関係を大切に笑顔あふれる介護サービスを提供します

AIM 株式会社アィム

アィムの介護サービス

- ・訪問入浴介護
- ・訪問介護
- ・デイサービス
- ・福祉用具貸与
- ・福祉用具販売
- ・住宅改修工事
- ・ケアプランの作成
- ・介護タクシー
- ・ヘルパー2級養成講座
- ・オンラインショップ

本社 八王子市南大沢 1-22-21 TEL:042-677-0027 FAX:042-677-0032

八王子営業所 八王子市暁町 1-27-15 TEL:042-620-3826 FAX:042-620-3827

八王子西営業所 八王子市諏訪町 31 TEL:042-652-9170 FAX:042-650-6646

ホームページ <http://www.aimweb.co.jp/> オンライン <http://www.aim-kaigo.com/>

医療法人社団 国立あおやぎ会

八王子健康管理センター

- 日帰り人間ドック
- 生活習慣病健診
- 定期健康診断
- 巡回健診
- CT検査
- マンモグラフィー
- 乳房エコー
- その他 各種検査

当センターは、どなた様でも健診をお受けいただけます。詳しくはHPを御覧ください。八王子商工会議所のHPからでも検索できます。

【HP】 [八王子健康管理センター](#) 【検索】

八王子市明神町4-30-2 TEL042-648-1621

東京都消費生活総合センター

高齢消費者見守りホットライン ☎03-3235-1334

東京都消費生活総合センターでは、悪徳商法から高齢者を守るため、家族やホームヘルパーなどからの相談に応じる「高齢消費者見守りホットライン」を設けています。

高齢者は本人が被害にあったことに気づかなかつたり、家族に知られることを恐れて隠すなど問題の発見が遅れがちです。

両親が消費者トラブルにあっていないかを見守り、おかしいと思ったら早めに高齢消費者見守りホットラインまでご相談を。

会員だけの共済制度！ 70歳まで加入できます。

新・生命共済NEO

入院給付金付災害割増特約・ガン死亡特約付
福祉団体定期保険+見舞金・祝金制度

NEOの特色

- ・見舞金・祝金制度が充実
- ・毎年収支計算し余剰金があれば配当金も！
- ・1年更新で医師の審査なし
- ・業務上・業務外を問わず24時間保障



見舞金・祝金給付内容
子供の小学校入学祝金・病气入院見舞金など

特定退職金共済制度

この制度を採用することにより、退職金制度が容易に確立できます。毎月定額の掛金を支払うだけで将来支払うべき退職金を計画的に準備できます。退職金制度の確立は、従業員の確保と定着化をはかり、企業経営の発展に役立ちます。

掛金は1人月
額3万円まで
非課税です。

掛金は必要
経費に計上
できます。

八王子市より
補助金が受け
られます。

※新・生命共済NEO・特定退職金共済の詳細内容については、パンフレットをご覧ください。Webからもご覧いただけます。

お問い合わせは
八王子商工会議所 共済担当 電話 042-623-6311

引受保険会社
アクサ生命保険(株)八王子営業所 電話 042-643-2203

全国商工会議所

新しい労災リスクから 会員の皆様をお守りする 全国商工会議所の「業務災害補償プラン」

誕生
しました

うつ病による自殺や過労死など新しい労災は年々増加。そしてその賠償金も高額化の傾向に…。しかも、平成18年の労働安全衛生法の改正により、企業側の責任は厳格化の方向。これらの労災リスクにしっかり対応でき、しかも低廉な掛金で加入できる新しい補償プランができました。

業務災害補償 プランの特徴

- 全国商工会議所のスケールメリットによる低廉な掛金（約半額水準）
- 労災訴訟に備える「使用者賠償責任保険」を標準セット
- 政府労災保険の給付を待たずに*保険金のお支払いが可能
- 契約は無記名式。短期労働者やパート・アルバイトも包括自動補償
- 掛金は売上高で算出OK 掛金は全額損金参入可能

*政府労災保険への加入が必要です。（使用者賠償責任保険は給付決定後の支払いになります）

本内容は業務災害補償プランの概要を示したものです。実際の加入および詳細は引受保険会社の約款、パンフレット等に依ります。

引受保険会社

- (株)損害保険ジャパン 八王子支社
電話042-631-4181
- 東京海上日動火災保険(株) 八王子支社
電話042-644-7311
- 三井住友海上火災保険(株) 八王子支社
電話042-646-6274
- 日本興亜損害保険(株) 八王子支社
電話042-646-0775
- あいおいニッセイ同和損害保険(株) 八王子支社
電話042-626-4331

平成22年4月1日より労働基準法が変わります！準備はOKですか？

勤怠管理システム「MC事務時管」ご提供！
紙のタイムカード不要！ネットで支店、店舗の出退勤打刻データを楽々集計！

タイムレコーダー「GreenNuts」
・Felica対応版 定価148,000円
・Felica/MIFARE対応版 定価158,000円

ASP版勤怠管理「MC事務時管」
利用例：社員数30名版 月額10,000円
社員数50名版 月額15,000円
各種お問い合わせ下さい。

株式会社シーガル
八王子市天神町16-1エイト天神町ビル2F
TEL.042-625-9960 FAX.042-625-3026
http://www.seagull.co.jp/

新春の祈願は 高尾山で

大本山 高尾山薬王院

アルプスポイントカード

年会費 無料 入会金 100円で 50ポイント進呈

お買物200円ごとに
1ポイント進呈！
最高10,000ポイントまで期限なしで貯まります。現在のポイントはレシートで確認できます。

ポイントは現金に
交換できます
貯まったポイントは毎週日曜日と木曜日に現金と交換できます。
1ポイント=1円(換金は100ポイント単位)
サービスカウンターにてうけとります。

お得な
ボーナスポイント
その月のお買上げ金額に応じてボーナスポイントを翌月以降最初のお買上げ時にプラス進呈いたします。

小銭がわりに
どうぞ。
貯まったポイントは現金としてご利用いただけます。レジにて「ポイントで支払います」とお申し付け下さい。
1ポイント=1円

※詳しくは店内ポスターパンフレットをご覧ください。

いつも新鮮、いつもの笑顔。
スーパーアルプス
本部：東京都八王子市滝山町2-351
TEL042-692-2111(代)

アクサの 収入保障の がん保険

ガン収入保障保険(無解約払いもどし金型)

多摩支社八王子営業所

〒192-0081
八王子市横山町10-2
八王子SIAビル
TEL042-643-2203

アクサ生命保険株式会社
redefining / standards