

発行所：八王子商工会議所
 編集人：内田純功
 〒192-0062
 東京都八王子市大横町11-1
 ☎042-623-6311
 FAX042-626-8138
 http://www.hachioji.or.jp
 info@hachioji.or.jp

はちおうじ 会議所だより 12月 2010 第629号

平成22年12月10日発行
 (毎月10日発行・月刊)

あたらしい 八王子が始動!



サザンスカイタワー八王子とセレオ八王子

会議所アワー12月の番組

『大きく変わったJR八王子駅南口』

八王子テレメディアで放送

田辺会頭に南口のまちづくりが、八王子にもたらす経済効果と今後の展望などを伺います。



【放送時間】

15分番組
 月・水・金曜日 午後12時40分～ 午後8時15分～ 午後10時～
 土曜日 午後8時45分～
 日曜日 午後8時～



部会長・副部会長氏名(敬称略)

商業部会		
部会長	橋本 孝	(株)荒井呉服店 (新任)
副部会長	金子陽太郎	(株)乙女屋
"	青木訓行	(株)東京
工業部会		
部会長	安藤 馨	ユーキャン(株)
副部会長	石井昭久	石井化学産業(株)
"	大田吉彦	(株)ニレコ (新任)
交通・観光・飲食部会		
部会長	新村 卓	(株)日本観光企画 (新任)
副部会長	伊奈 稔	(有)伊奈喜
"	山本通陽	(株)肉の山本 (新任)
金融部会		
部会長	小笠原治	多摩信用金庫
副部会長	時得晃一	(株)三菱東京UFJ銀行八王子支社
"	遠藤寛治	(株)みずほ銀行八王子支店
繊維・ファッション部会		
部会長	清水利郎	清水織物(有) (新任)
副部会長	谷 靖夫	堤商事(株)
"	田倉 仁	田倉織帯工業(株)
建設部会		
部会長	黒須弘道	黒須建設(株)
副部会長	大竹良之	(有)大竹商会
"	野口文男	(株)野口不動産
サービス・情報部会		
部会長	宮瀬睦夫	(株)環・総会計画研究所
副部会長	鈴木雅徳	(株)フラッシュ
"	町田貞修	(有)町田商店

会頭・副会頭・部会長・副部会長会議を開催

商工会議所は11月26日、会頭、副部会長には、各
 部会の総会において左表
 の方々が選任されました。
 同会議では「常議員の
 臨時議員総会で承認し
 ました。」
 新議員体制による、部
 部会長会議を開催しま
 した。

常議員数は36名
 会議所の重要議件につ
 いて審議を行う36名の常
 議員については、各部会
 で人選を行い、12月2日
 の臨時議員総会で承認し
 ました。

常議員氏名は1月号に
 掲載します。

副会頭の職務
 副会頭の職務分担は次
 の通り報告しました。

今月号の記事	ページ
会議所の動き	2頁
会頭コラム、日商會頭・岡村氏再任	3頁
八王子駅南口が街びらき	4頁
全国大陶器市、いちよう祭りが盛況に	5頁
誌上セミナー	6頁
サイバー「知財分科会カフェ」発足	7頁
会員たんぼう	8頁
八王子百年の老舗、新会員紹介	9頁

- 内野副会頭
 - ・商業部会
 - ・まちづくり八王子
 - ・川口・加住・中野地区、中央南地区
- 安藤副会頭
 - ・建設部会
 - ・JR中央線連続立体化推進委員会
 - ・地区別総括担当
 - ・浅川・横山・館地区、中央地区
- 矢野副会頭
 - ・サービス・情報部会
 - ・交通・観光・飲食部会
 - ・財務委員会
 - ・元八王子・恩方地区、中央西地区
- 本副会頭
 - ・工業部会
 - ・環境委員会
 - ・北野・由井・由木・由木東・南大沢地区、石川・大和田地区

八王子商工会議所 “新春の集い,” 2月10日開催

講演会講師に 辺 真一氏



八王子商工会議所では、新しい出会いとビジネスチャンスを広げる機会として「新春の集い」を開催します。お問い合わせのうえ、ご参加ください。

日時 2月10日(木) 午後6時～8時30分
 場所 八王子エルシィ(八日町)
 講演会 午後6時～7時
 テーマ 「日本を取り巻く国際情勢～アジア情勢と日本の課題～」
 交流パーティー 午後7時15分～8時30分
 この機会に参加者の交流を深めてください。楽しいアトラクションも企画しています。
 参加費 3,000円(会員、未加入事業所の皆様のお越しをお待ちしています)

問合せ 八王子商工会議所・新春の集い係 ☎042-623-6311

会議所の動き

浅川・館・横山地区会員懇談会
“広域高尾地区は東京離宮に”
平城遷都千三百年祭C P 福井氏が講演



講演を行う福井氏



参加者による名刺交換

浅川・館・横山地区はをテーマに、同エリアの文化交流戦略を述べました。
福井氏は「広域高尾エリアへの期待は、ますます拡大する。八王子の発展のテーマは、交流創造都市として創造する、新たなタウンセンター(旭町、明神町)の構築と広域高尾エリアの活性化がカギである」とし、こ

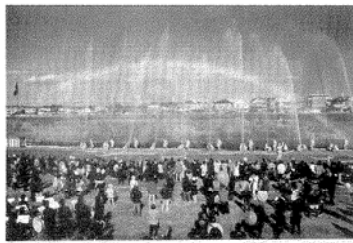
のエリアを活性化させる4つの戦略プロジェクトとして「高尾山麓をさらに充実させる。テーマや物語を持つた旧甲州街道などのウォーキングルートや浅川沿いなどのサイクルロードを構築する。高尾の森・自然学校を開校する。新たな市民参加のイ

八王子観光カレンダーを販売

交通・観光・飲食部会

部会では一般の皆様

交通・観光・飲食部会では、八王子観光振興を目的に「八王子観光カレンダー」を制作し、市役所や道の駅な



Calendar grid for January 2011 showing dates from 1 to 31.

どで販売しています。なお、当カレンダーは、商工会議所会員サービスとして、全会員にお届けしています。
八王子観光カレンダーの内容
1月 出初式
2月 全関東八王子夢街道駅伝
3月 高尾山火渡り祭
4月 高尾山春季大祭
5月 長房ふれあい端午まつり
6月 夏覚寺
7月 夏の風物市・あさがお市
8月 八王子まつり
9月 越中八尾おわら風の舞in八王子

会員訪問を実施しています
皆様の率直なご意見を

会頭 田辺隆一郎

平成19年に会頭職を拝命して以来、会議所活動の基本として、会員の皆様の声を伺うことが不可欠と判断し、職員による全会員訪問を決定し、平成20年、21年の2年間実施しました。
この間、皆様から沢山の意見、ご要望をいただき、事業に反映できるものは直ちに実施してきました。
一つの例として、今年度から取り組んでいる「地区制」の導入も「会議所の存在が遠すぎる」「会議所の事業が分からない」との声にお応えするために、会議所議員が中心となり、それぞれの地域に密着した連携事業を展開しようとするものです。

会員訪問3年目にあたる今回は、会議所事業に対して、会員の皆様からいただいたご意見などを集約し、会議所としての対応や考え方を伝える「会員訪問の記録」をお持ちし、会議所へのご理解を深めていただきたいと思います。
お伺いした職員に対し、率直なご意見をお聞かせくださるとともに、アンケート調査へのご協力もよろしくお願ひします。

「八王子繊維業界マップ」掲載事業所を募集
繊維・ファッション部会

関連事業所の所在地と事業内容などを紹介する「八王子繊維業界マップ」の作成を予定しています。掲載を希望される方は、1月末日までに部会事務局(秋山・坂本・巻田)までご連絡ください。

海外視察研修のお知らせ
工業部会

の海外視察研修を実施します。期間は、2月2日から7日(4泊6日)、参加費は248,000円(お一人様)です。

工業部会では、イスタンブール(トルコ)部会事務局

東京都の食品衛生自主管理認証を取得しましょう
4月より全業種が対象となりました...
指定審査事業者の当社へお問い合わせ下さい
リースキン
http://www.leasekin-nishitokyo.co.jp

「あっ」というまにサポートいたします。
アットサポート
パソコンの導入・トラブル解決・操作説明・ホームページ作成
八王子商工会議所様のパソコンシステムも弊社でサポートしています。
お気軽にご相談ください 042-689-4863
株式会社アットサポート http://www.atstp.co.jp

法人から個人まで
ぱそこん相談室
042-644-0813
お客様からの「ありがとう」を励みに...
オープニングキャンペーン中
大判ポスターに
各種イベントしてみませんか?
●展示会 ●学会などに!!
できることいろいろ!
情報コンビニ802
042-644-0802
http://www.802.gr.jp

ゆったりと安心の毎日を...
シルバークビレッジ
介護付有料老人ホーム
入居相談室
TEL.0120-19-0432
URL.www.silvervillage.co.jp
特定施設入所者生活介護事業 指定
中央・西東京・八王子・日野・日野東館
居宅支援 いちようの里
訪問介護 いちようの杜

次は北口の再開発に

会頭 田辺隆一郎

待望久しかったJR八王子駅南口再開発事業が完成し、11月25日に「まちびらき」が盛大に挙行されました。

30年の歳月をかけての完成ですので、再開発事業関係者の皆さんをはじめ、八王子市長、そして私共も感慨ひとしおのものがありました。

一連のまちびらきは、まず11月11日にJRの南口駅ビルであるセレオ八王子がオープンし、キーテナントにビックカメラが入りました。当日は早朝から大勢の人が並び、セレモニーが行われた午前9時には3,000人近い人の列ができていました。

20日にはサザンスカイタワー八王子のキーテナントであるスーパーアルプスが開店。22日には多摩信用金庫、26日には八王子市役所の南口事務所の開設。そして12月1日には北原ライフサポートクリニックをはじめ、飲食を中心とした全てのテナントの業務が開始され、新生南口がスタートしました。

すでにセレオ八王子のオープンから1月近くが経ち、JR八王子駅を中心とした賑わいの様子が大きく変わりました。特に南口方面へ行く人の数が圧倒的に多くなってきました。ようやく南口の拠点が出来上がり、八王子のまちづくりが大きく前進したことを実感しています。

しかし、南口が完成した今、改めてJR八王子駅北口の再開発の必要性を痛感しております。この為、八王子商工会議所では数年をかけ、北口の再開発構想を「まちづくり戦略考」としてまとめてきました。そして構想案を八王子市や東京都、関係機関等に提言し、広く発表してきました。

これからは、この提言を一歩ずつ実行に移していく時が来たと思っています。もちろん私共の「まちづくり戦略考」は30年ぐらいのスパンでまちづくりを考えた大きな構想ですので、簡単に進むとは考えておりません。ましてや北口の場合は、ほとんどが空地であった南口とは違い、すでに一応の都市構造ができているところへ、本当の意味での再開発ですので、その難しさは大変なものと考えています。

こうした機能しているまちの再開発には、「まちづくり戦略考」で示したような確固たるランドデザインが不可欠です。数十年先を見通した長期ビジョンを持たないまちづくりは、結果として八王子の将来に禍根を残すことになりかねません。

南口の完成を喜びと同時に、いよいよ八王子商工会議所の出番だと構想を作った責任者として、強く感じている次第です。皆様の積極的なご協力をよろしくお願いいたします。

～11月の会頭口誌～

- 1日 会頭、副会頭会議、臨時議員総会
- 4日 浅川・館・横山地区会恩談会
- 10日 武蔵野商工会議所創立60周年記念事業
- 11日 JR八王子駅南口ビル「セレオ八王子」竣工式・オープニングセレモニー
- 13日 サンライフ八王子駅北口セレモニーホール見学会
- 17日 会頭、副会頭会議
- 18日 日商常議員会・議員総会・臨時会員総会
- 19日 全国大陶器市・第9回八王子備切り市オープニングセレモニー
- 20日 中央線陸橋開通記念式典
- 21日 第31回八王子いちよう祭りクラシックカーノード、平成22年度東京多摩日米協会定時総会
- 22日 多摩信用金庫八王子駅前支店リニューアルオープンセレモニー
- 23日 八王子市総合防災訓練
- 24日 東京純心大学キャリアセミナー（講演）
- 25日 JR八王子駅南口地区第一種市街地再開発事業施設建築物・公共施設・竣工式典
- 26日 JR東京西駅ビル開発取組後援会、会頭、副会頭、部長、副部長会議
- 28日 甲州街道クランデー
- 29日 全国信用保証協会等代表者会議

毎週金曜日 メールマガジンを発信 広報活動に速報性

会議所ホームページから登録できます

広報委員会では、会議所の広報活動に速報性を持たせた、メールマガジンを毎週金曜日に発信しています。田辺会頭による会議所活動への基本的な考え方やまちづくりへの想いなどを語る『MyGoal』をはじめ、八王子商工会議所のまちづくりへのチャレンジを発信します。皆さまからのご意見、ご感想などをお待ちしています。

太平洋セメント特約販売店
セメント・生コン・建材販売

安藤物産株式会社

取締役社長 安藤 謙 治

本社 東京都八王子市八幡町8番4号
電話八王子(042)623-6111番(代表)
東京・横浜・北関東

日商の動き

日本商工会議所は11月18日、臨時会員総会を開催しました。全国の240商工会議所から会頭、副会頭ら代表395人が出席して、役員を選任などについて審議を行い、岡村正氏（株東芝相談役）が全会一致で会頭を選任（再任）しました。



所信を表明する岡村会頭

役職	氏名	所属	企業名
会頭	岡村 正	東京商工会議所会頭	株東芝相談役
副会頭	佐藤茂雄	大阪商工会議所会頭	京阪電気鉄道㈱CEO
	高橋治朗	名古屋商工会議所会頭	名港海運㈱会長
	佐々木謙二	横浜商工会議所会頭	日本発条㈱会長
	立石義雄	京都商工会議所会頭	オムロン㈱会長
	大橋忠晴	神戸商工会議所会頭	川崎重工工業㈱会長
	高向 浩	札幌商工会議所会頭	株北洋銀行会長
	河部浩幸	福岡商工会議所会頭	株九電工業長
	歌井栄一	新潟商工会議所会頭	北陸ガス㈱社長
	大田哲哉	広島商工会議所会頭	広島電鉄㈱会長
	竹崎克彦	高松商工会議所会頭	株百十四銀行会長
	鎌田 宏	仙台商工会議所会頭	株七十七銀行会長

また、商工会議所の運営については、次の3つの基本方針に則して行動すると示しました。

- ① 現場主義の徹底
政治、関係機関に対し、現場の生の声を届ける。
- ② 潮流・構造変化に對する勇気あるイノベーションの推進
意欲ある中小企業に對して、実効性ある支援策を展開。その中核的な推進組織として、中小企業国際化支援特別委員会を新設置。海外商工会議所との交流・連携により、企業への情報発信や現地事業活動支援を実施し、商工会議所ならではのグローバルネットワークを強化する。また、中小企業の生産性向上への取り組みを全面的に支援し、レベルアップを図るため、IT経営推進専門委員会を新設。ITを戦略的に活用し、抜本的な業務改革へと結びつける取り組みを行う。
- ③ 組織イノベーション
それぞれの地域・企業で「個が光るイノベーション」を発展させ、日本を華させるためにも、日本商工会議所と各地商工会議所のネットワークをより強固なものとし、広域連携や農工商連携など、商工会議所における連携活動を進める。

2階 レストラン<ル クレール>
5:00p.m.～9:30p.m.(ラストオーダー 9:00p.m.)
平日 ディナーバイキング
大人 3,000円 税金込
◎上記料金に...
◆男性 プラス1,000円 ◆女性 プラス500円
お得な飲み放題!
※クリスマスバイキング期間12/22～12/25を除きます。
京王八王子駅徒歩3分・JR八王子駅北口前
TEL (042) 656-3111(代表)

写真はイメージです。

京王フラサホテル八王子
http://www.keioplaza.co.jp/hachioji/

(イズム)は我社の
コミュニケーション・シンボル

創造のルール。

T/UNODA
ism (イズム)

Ideaism 発想主義 「ひらめき」と「工夫」を創りだすこと
Specialism 専心主義 技を研ぎ、極めること
Motionism 実行主義 纏束と、やりとげること

角田建設工業株式会社
本社/〒192-0056 東京都八王子市追分町19-8
TEL 042-624-1261代 FAX 042-624-3520

地域 最前線

生まれ変わった八王子駅南口 サザンスカイタワーと セレオ八王子がオープン



11月25日、八王子駅南口市街地再開発事業が完了。どちの木デッキで街びらき

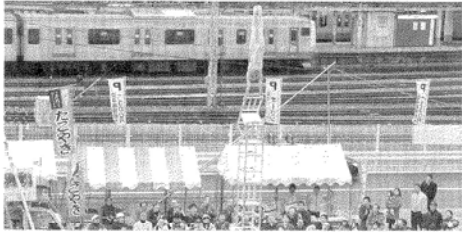


駅ビル「セレオ八王子」

11月11日には、ビックカメラ、カフェ、コンビニエンスストア、保育園などが入居した地下2階、地上6階の



南北口を結ぶ自由通路



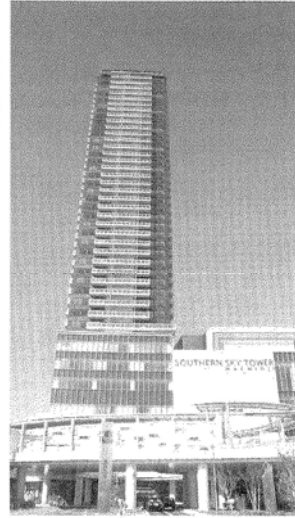
中国雑技団も登場(11月27日)

また、11月27日(12月5日にわたる)「八王子駅南口まちびらき記念フェスタ」を中心市街地で開催。「出張、道の駅八王子滝山」、豪華賞品が当たる南口、北口周辺エリアでの「タツチラリー」、東京都公認の大道芸「ヘブアンアーティスト八王子」など様々なイベントが行われました。

駅ビル

「セレオ八王子」には長い列が

駅ビル「セレオ八王子」がオープン。ビックカメラには、午前10時の開店前からは長い列ができました。早い方は、午前6時30分から並んだとのこと



「多摩地区最高層158m」
サザンスカイタワー八王子
JR八王子駅南口が、多摩地区では最高層で、地上41階、地下2階の複合施設で、13階には、スーパーアルプス、くまざわ書店、多摩信用金庫、医療施設、飲食店などの23店と八王子市役所駅南口から、竣工式典の見学に見えた女性性は「南口が明るくなりました。買い物をするのが市の事務所にも寄れるので便利になりました」と話していました。
北口をつなぐ南北自由通路に直結した、とちの木デッキにはイベントスペースも設けられ、人々の憩いの場になっています。
来年4月2日には、多摩地域最大級の市民会館「オリンピックホール八王子」が完成予定で、ますます南口への期待が高まります。

まちづくり八王子が 情報誌「らぶはち」を発行



まちづくり八王子では、まちの情報をキュッと詰めた楽しい情報誌「らぶはち」を発行しました。
創刊号では、南口を大特集しています。サザンスカイタワー八王子とセレオ八王子内の店舗をはじめ市内の商店街の隠れたブランドなどを紹介。
これからも「らぶはち」は、豊かな暮らしの情報源として、八王子の魅力伝えていきます。
「らぶはち」のお問い合わせは、商工会議所事務局 ☎623-1166 まで。

八王子駅南口 まちびらき記念フェスタを実施

目指します 更なる品質向上 **いんざつ ランナー!**

印刷を逸して、地域社会に奉仕する。

since 1912

あらゆる-いんざつ デジタルカラープレス

スズビ美術印刷株式会社

本社：八王子市南町9-8 TEL (042) 626-2600 (代)
大和田倉庫：八王子市大和田町2-17-18 FAX (042) 626-2150
<http://www.suzubi.co.jp>

★ **建設現場で働く** ★
一人親方・事業主・役員

一人親方や事業主は労災保険の補償がありません。補償を受けるには労災保険特別加入が必要です。
元請事業所は一人親方や事業主が現場入場する際特別加入の確認をし、お互いにリスクの軽減を。

厚生労働省認可 労働保険事務組合 西東京労働保険協会
東京都八王子市元横山町1-3-3-201
電話 042-646-8516 FAX 042-646-7849

SOHTO Total Building Maintenance

機敏に対応します。
ビル・マンション総合管理

- 宅地建物取引業者免許
- 建築物環境衛生一般管理業
- // 飲料水貯水槽清掃業
- // ねずみ・こん虫等防除業
- 院内清掃、医療関連サービスマーク認定
- 消防設備業 ● 警備業認定

● マンション管理業 (国土交通大臣登録)
桑都ビル管理(株)
八王子市市安町1-31-21
TEL.042-646-1301 (代) FAX.042-646-1334
E-mail: building@sohto.ne.jp
<http://www.sohtobuildingkanri.co.jp>

商工会議所ネット試験施行機関を募集

<http://www.kentei.ne.jp/recruitment/>

◎詳細は、商工会議所 ☎623-6311 小松・榎本まで



気温上昇の原因?

省エネルギーセンター
診断指導部 黒川祐男

今夏の猛暑が自然現象なのか、温室効果ガスによるものなのかを判断するのは、科学者の仕事である。その科学者たちの研究論文を集めて報告書とし、政策決定者に助言するIPCC(国際連合の気候変動に関する政府間パネル)の権威が揺らいでいるらしい……。

さらに、2007年の報告書で「このまま地球温暖化が進むと、2035年までにヒマラヤの水河川が消滅する可能性がある」を示し「1000年から気温は緩やかに低下してきたが、1900年頃から急激に上昇している。この原因の大部分は、温室効果ガスによる可能性が極めて高い」と論じている。

その根拠がなかった。それに加え、昨年11月、何者かが国際的な温暖化研究拠点の一つであるイギリスのイースト・アングリア大学の気候研究ユニットのコンピュータに不正に侵入し、研究に関連した電子メールなどをウェブ上で公開した。

その中に、温暖化を誇張したとも受け取れる内容があり騒ぎが起きた。欧米では「クワイメイトゲート事件」と呼ばれている。

南極の「氷床コア」の解析では、過去45万年間の気温と炭酸ガス濃度の時間変化が分かっている。これによれば、気温が先行して変化しているという。

政治的には「地球温暖化の原因は温室効果ガスである」と決まっているが、果たして本当だろうか?という科学者は多いのだ。断つておろが、私は「温室効果ガス原因説」の否定や削減に反対しているのではない。

原因はともあれ、現実に気温は上昇しつつあり、また、日々大量の炭酸ガスが放出されているのは事実である。

省エネ推進が万一、気温上昇の抑制に限界があるとしても、コスト削減や少しでも多くの炭素資源を後世に残すことには必ず貢献する。

【筆者紹介】(財)省エネルギーセンターの診断指導部メンバーのうち、主として省エネ診断を担当する技術職有志。約30年の歴史を有する省エネ診断は国の補助事業として無料で実施するもので(申込はアドレスから)、公正中立の立場でのアドバイスは中小工場・事業場の省エネ活動の入り口となつて欠かせないものとなっている。

誌上セミナー



八起会会長
野口誠一

花は耐えて咲く

係者)に対して責任を負っているからである。その経営者の最大の敵は、焦りである。

でも何も失い、動めに出た。無論生活のためでもあったが、自分の経営手腕の無さから、多くの債権者に迷惑をかけたことを深く反省し、今は離脱のとき、再修業のときと決意したからである。

毎朝、奥さんに昼食代として500円をもらいアパートを出て行く。彼はその500円を全部使わず、せせせと小銭を貯めていった。

【筆者紹介】1930年東京生まれ。日本大卒。55年に玩具メーカーを設立。急成長を遂げたものの、ドルショックと放漫経営がたたり77年に倒産。

徳川家康は「一人の一生は重き術を負うて遠き道を行くが如し」といったというが、確かに人生は忍耐と努力の連続といっている。

私は常々「経営者は人の倍も3倍も忍耐、努力を要する」と言っている。

社員や従業員、取引先、金融機関、ユーザ、消費者と幅広いステークホルダー(利害関係者)が少なくない。

しかし、Kさんは連年、金融機関、ユーザ、消費者と幅広いステークホルダー(利害関係者)が少なくない。

【苦勞したようだねえ。その300万円とあと私が出すから、もう一度やってみないか。こうしてKさんは元の印刷業に復した。花力は「祥伝社新書」など。

流行ものから見えるもの

NML野村オフィス
野村 正樹

今、酒好きな人々に意外な人気を呼んでいるのがビール風味のノンアルコール飲料。

そのアルコロール0%飲料を世界で初めて売り出したのはアインベツカー社で、昨秋からは日本のビール4社が相次いで新製品を発売した。

【筆者紹介】1944年神戸生まれ。慶應義塾大学経済学部卒。67年サントリー(株)入社。94年サントリーミュージウム「天保山」を開館し、広報部長に就任。86年には「殺意のパカンス」で推理作家としてデビュー。

このビール商品の発売の陰には、2つの教訓が潜んでいる。1つは、日ごとの技術開発の大切さ。アルコール分1%未満のビール風味の味付けをした

このヒット商品の発売の陰には、2つの教訓が潜んでいる。1つは、日ごとの技術開発の大切さ。アルコール分1%未満のビール風味の味付けをした

行い通信制の大学です。働きながら学びたい、生涯学習に興味がある方が学んでいます。平成23年4月入学生を募集しています。詳しい資料を無料で送付いたしますので、お気軽にお問い合わせください。

近著は「嫌なことがあったら鉄道に乗ろう」「日経ビジネス人文庫」(「頭の冴えた人は鉄道地図に強い」)講談社文庫)など。

平成22年 工業統計調査のお知らせ

八王子市

問合せ
八王子市総務部総務課
統計担当
電話 6200-7202

放送大学が
4月入学生を募集
http://www.ouj.ac.jp

12月31日現在で、経済産業省所管の工業統計調査が実施されます。この調査は、市内の製造業を営む事業所のうち、従業員4人以上の事業所が対象となります。

八王子商工会議所「年末融資相談窓口」を開設

商工会議所では、下記の時間帯で「年末融資相談窓口」を開設します。

12月29日(水)、30日(木)
午前9時30分~午後4時



気温上昇の原因?

省エネセンター 黒川祐男
エネルギー指導部 黒川祐男
省エネ指導部 黒川祐男

今夏の猛暑が自然現象なのか、温室効果ガスによるものなのかを判断するのは、科学者の仕事である。その科学者たちの研究論文を集めて報告書とし、政策決定者に助言するIPCC(国際連合の気候変動に関する政府間パネル)の権威が揺らいでいるらしい……。

さらに、2007年度の時間変化が分かっており、これによれば、地球温暖化が進むと、2035年までにヒマラヤの水河が消滅する可能性がある非常に高い」とする記述には、科学的根拠がなかった。それに加え、昨年11月、何者かが国際的な温暖化研究拠点の一つであるイギリスのイースト・アングリア大学の気候研究ユニットのコンピュータに不正に侵入し、研究に関連した電子メールなどをウェブ上で公開した。その中に、温暖化を誇張したとも受け取れる内容があり騒ぎが起きた。欧米では「クワイメイトゲート事件」と呼ばれている。

誌上セミナー

花は耐えて咲く

失敗から学ぶ 企業再生

八起会会長 野口誠一

徳川家康は「人の一生は重き荷を負うて遠き道を行くが如し」といったというが、確かに人生は忍耐と努力の連続といっている。私は常々「経営者は人の倍も3倍も忍耐と努力を要する」と言っている。

度々もかもし、勤めに出た。無論生活のためでもあったが、自分の経営手腕の無さから、多くの債権者に迷惑をかけたことを深く反省し、今は離脱のとき、再修業のときと決意したからである。

社員や従業員、取引先、金融機関、ユーザ、消費者と幅広いステークホルダー(利害関係者)と接する必要がある。Kさんは倒産の30万円で、彼は奥さん

の誕生日に指輪をプレゼントした。奥さんへの感謝と、かつて資金繰りが苦しいときに、奥さんの貴金属を金に換えた心の痛みからである。

流行ものから見えるもの

NML野村オフィス 野村 正樹

今、酒好きな人々に意外な人気を呼んでいるのがビール風味のノンアルコール飲料。そのアルコール0%飲料を世界で初めて売り出したのはアインベツカー社で、昨秋からは日本のビール4社が相次いで新製品を発売した。

現在、NML野村オフィス代表として、マーケティング、広告、デザイン、トレンド・世代論、都市論、推理小説などの著作・講演活動に専念。

平成22年 工業統計調査のお知らせ

八王子市

12月31日現在で、経済産業省所管の工業統計調査が実施されます。この調査は、市内の製造業を営む事業所のうち、従業員4人以上の事業所が対象となります。

八王子市総務部総務課 統計担当 野口誠一

放送大学が4月入学生を募集

放送大学(小平市学園西町)は、テレビなどの放送により授業を行います。

八王子商工会議所「年末融資相談窓口」を開設

無担保 無保証 マルケイ融資 1.85%

(11月末日現在)

融資額 運転・設備 1,500万円
・設備資金は、見積が必要。また、利率が2年間0.5%低減されます。

返済期間 運転7年 設備10年

対象要件 市内で1年以上事業を営み、6ヶ月にわたり商工会議所の指導を受け、次の要件を満たす事業所。
・従業員5人以下の小売業、サービス業
・従業員20人以下の製造業、建設業
・期限が到来した税金を納めていること。

申込方法 商工会議所1階で申込書をお渡しします。下記書類一式を商工会議所に提出ください。初申し込みの場合は、不動産登記簿謄本を提出願います。

法人 ①申込書 ②登記簿謄本 ③確定申告書、決算書全頁2期分のコピー (決算半年が経過した場合は、直近の試算表も提出) ④法人税、事業税、市都民税の領収書のコピー ⑤借入金返済明細書のコピー

個人 ①申込書 ②確定申告書、決算書2期分のコピー ③所得税、事業税、住民税の領収書のコピー ④借入金返済明細書のコピー

訪問調査 日程調整のうえ、商工会議所の経営指導員が訪問し、調査を行います。

審査会 商工会議所の金融審査会を経て、日本政策金融公庫八王子支店に推薦します。

問合先 商工会議所中小企業相談所 ☎623-6311

会議所無料専門相談日 (予約制)

税務 12月21日(火) 1月18日(火) 2月15日(火)
相談員 東京税理士会八王子支部所属税理士

法律 12月15日(水) 1月19日(水) 2月16日(水)
相談員 弁護士 ※相談者ご本人が来所ください

金融 12月16日(木) 1月20日(木) 2月17日(木)
相談員 日本政策金融公庫八王子支店

ところ 商工会議所1階相談室 時間 午後1時15分~4時15分
予約先 商工会議所中小企業相談所

ビジネスお助け隊に新しい分科会「知財分科会」が発足しました。中小企業では、知財に関する知識が、特許や商標の基本的な知識を学ぶとともに、それに基づいて開発から製造販売までの商品プロセ

8月26日の相談会から始まった「平成22年度本気の創業塾」が10月29日に全日程を終了しました。基礎知識を学ぶスタートアップコースに37名、さらにそこから継続して、ビジネスプランを作成するブラッシュアップコースに26名が参加しました。今年度の創業塾では小売業のほか、コミュニ

ニティビジネスや介護、エコ関連など様々な業種の創業を目指す方が参加しました。当創業塾は、創業率が他の地域に比べて高く、人気のある事業です。来年度も開催を予定しています。詳しくは、サイバーシルクロード八王子ホームページをご覧ください。

八王子市省エネ技術研修会の様子

「実践編」1月11日(火)午後2時~4時30分
八王子市役所本庁舎8階801会議室

内容 省エネルギー対策のポイントなど
定員/受講料 各回ともに100名 (先着順、無料)
申込先 八王子市環境部環境政策課
☎6200-7384
FAX626-4416
E-Mail: b110400@city.hachioji.tokyo.jp

ビジネスお助け隊 「知財分科会カフェ」を発足

サイバーシルクロード八王子情報

「首都圏情報産業特区・八王子」構想推進協議会

http://www.cyber-silkroad.jp/

本気の創業塾 全課程修了

ス全体を通して、企業価値を高めるための活動を行うことを目的にしています。事業者の方の積極的な参加をお待ちしています。



中小規模事業者向け

「八王子市省エネ技術研修会」

1月11日、31日に開催

商工会議所、八王子市、東京都地球温暖化防止活動推進センターの三者の共催により、市内の中小規模事業者の経営者や施設管理の担当者向けに「八王子市省エネ技術研修会」を開催します。社会的に地球温暖化防止への取り組みが求められている中、事業者の省エネ対策の必要性はますます高まっています。また、省エネ対策の実施は、光熱水費などのコスト削減にもつながることから、経営の効率化を図る上でも有効な手段となります。設備改修だけが省エネ対策ではありません。今回の研修会では、お金をかけずにできる省エネ対策から行政の支援策まで、経営に役立つ情報をわかりやすく説明します。

対象者 市内事業者の経営者、施設管理の担当者
講師 東京都地球温暖化防止活動推進センター技術顧問
内容 省エネルギー対策のポイントなど
定員/受講料 各回ともに100名 (先着順、無料)
申込先 八王子市環境部環境政策課
☎6200-7384
FAX626-4416
E-Mail: b110400@city.hachioji.tokyo.jp

事業所に専門家を無料で派遣 「エキスパートバンク」

多摩地区商工会議所・東京都商工会連合会

エキスパートバンク制度は、経営・営業・生産・技術など多くの問題を抱えている小規模事業者などへの経営を支援する目的で実施している事業です。小規模事業者などの要望に応じて、東京都商工会連合会に登録されたエキスパートを直接事業所に派遣し、専門家の立場で具体的なかつ実践的な指導やアドバイスをすることにより、その解決を図るものです。

【問合先】 商工会議所中小企業相談所

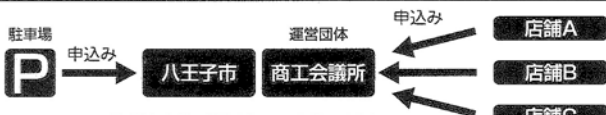
あなたのマイホームは安全ですか?
住宅用火災警報器を設置しましょう!

電池寿命 10年!
取付け簡単!
火災の煙をすばやくキャッチ!
音と光で火災をお知らせ!

TOTAL SECURITY
(株)ミナカミ
042-663-2551
東京都八王子市東浅川町 28-30
http://www.minakami.co.jp

八王子駅周辺の「共通駐車券」を活用ください

共通駐車券導入時の駐車場利用契約



共通駐車券運営団体への申込みだけで同参加店舗の全てと提携したことになります。

【問合先】 商工会議所 ☎623-6311

セキドホームページ http://www.sekido.com

使って、育てる、お得なカード

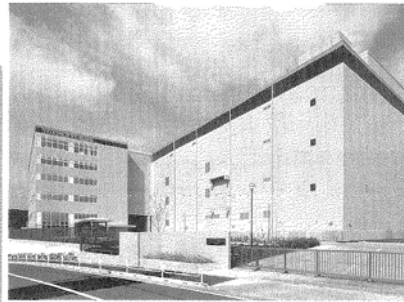
Love Plus Club 会員募集中!

入会金・年会費無料! Love Plus Clubカードはセキドグループ各店で使えるお得なポイントカードです。

でんきの **セキド** Super Select Shop **LoveLove** 株式会社 **セキド**
本部 東京都八王子市旭町11-8 アクセシブル
TEL 042-643-6830

会員たんぼ

トッパン・フォームズ(株) 滝山工場
戸吹町
http://www.toppan-f.co.jp/



敷地面積は40,037.25㎡。トッパン・フォームズ(株)の国内で最大級を誇る滝山工場。八王子市が市内への企業立地を支援するため、平成16年4月に制定した「いきいき企業支援条例」がきっかけとなり建設された。

帳票、伝票などのビジネスフォーム印刷から

「新工場は、各種通物の発行、発送を代行するデータ・プリン

ら、個人情報保護機能の高い圧着はがき印刷、封書製品の製造などで幅広く活躍するトッパン・フォームズ(株)本社・港区は10月5日、戸吹町に滝山工場を竣工しました。

ト・サービスを核とし、お客様の業務プロセスの最適化や効率化を提供する、ビジネスプロセスアウトソーシング事業を推進するための「基幹工場です」と話す、木村末廣工場長に伺いました。

●自然に共生した環境にやさしい工場

「当工場では、お客様に安全で安心な製品、サービスをご提供するために、LEDカードによる認証に生体認証など複数のセキュリティ設備を組み合わせた厳重な入室管理を導入し、高度なセキュリティ体制を敷いています。

また、消費電力の少ないLED照明の採用で省エネルギー化を図り、屋上の緑化や足元灯を中心とした夜間照明など、自然環境や生態系への影響を考慮設計しています。

●美容と健康管理に「当社は、靴下販売がメインでしたが、海外に工場を移行したため、国内でのラインがなくなりまして。

いのちの癒 石の癒八王子店
子安町4-11 夢プラザ2階
☎655-1437



せた生花を楽しんでいただき、時間に追われた皆様に、ゆったりとした空間を提供しています」と話す田中寿子取締役役に伺いました。

2名の専属スタッフが入浴法をアドバイス
営業時間 10時30分～20時
定休日 第3次曜日 http://www.ishinoyu.jp

●美容と健康管理に「当社は、靴下販売がメインでしたが、海外に工場を移行したため、国内でのラインがなくなりまして。

新規事業を考えたところ、癒しの時代に相応しい岩盤浴に注目しました。近郊では数少ない女性専用です。開店以来、山梨、横浜より常連のお客様がお見えになります。



いたれりつくせりのパウダールーム

当店では、ブラズマ石を使用しています。サウナとは違い、寝ているだけで健康になる汗が気持ちよく出ます。他の石と比較すると高エネルギーです。

また、ひざが痛い方からの要望を請けて、マツサージ機を置いています。

特許専門 八幡法律特許事務所
弁護士・弁理士 八幡義博 (北大工卒 元NEC技術者)
業務：企業の特許侵害問題・特許出願他
分野：電気・電子・制御・機械・超音波・光学他
〒192-0083 八王子市旭町11-8 アクセスビル9F
☎ 042-644-1808

建設&不動産
増・改築リフォームもお気軽にどうぞ
昭和建設株式会社
八王子市横川町490-2(陣馬街道沿い) ☎042-621-0667
ホームページ→ 八王子 昭和建設 検索

“出会い”から“ビジネス実現”の場
西武信用金庫のビジネスフェアに5,206人が来場

八王子ものづくりコーナーでは“メイドイン八王子”をピーアール

西武信用金庫(本店中野区)とTAMA協会は11月5日、新宿NSビルでビジネスフェアを開催しました。今年で11回目を迎えた、同フェアには239社・団体が参加し、ビジネスマッチングなどを行いました。

◆八王子市内からの出展企業の声
田社長「海外に仕事が行くので成果がありました。」

西武信用金庫(本店中野区)とTAMA協会は11月5日、新宿NSビルでビジネスフェアを開催しました。今年で11回目を迎えた、同フェアには239社・団体が参加し、ビジネスマッチングなどを行いました。

◆八王子市内からの出展企業の声
田社長「海外に仕事が行くので成果がありました。」

適格退職年金廃止まであと1年半！お急ぎください
適格退職年金 無料相談会随時開催中!

適格退職年金が廃止になったらどうなる？他の制度への移行方法は？などのご相談に無料でお答えいたします(初回に限りです)。お申込み後、こちらより日程のご連絡をさせていただきます。

会社名 _____ お名前 _____
住所 _____ TEL _____

●FAXまたはTELにてお申込下さい。 FAX:042-627-0528
〒192-0073 八王子市寺町1-1 TEL:042-627-0521
(株)高橋貸金システム研究所 多摩労務管理事務所

東京都民銀行スモールビジネスローン
—八王子商工会議所会員向け優遇商品—

資金ニーズに翌日回答
無担保
第三者保証不要
決算書1期分

お申込に際しては当地の審査がございます。ご予約のうえ、ご来店ください。
※融資の額をご希望にすぎない場合もございます。お申込みの際、手形引当の信用は一応の目安です。
新築のお客様、またはスモールビジネスローン取扱窓口のお客様は「ビジネスセンター(八王子工場事務所併設)」
☎0120-8-55919
[ビジネスセンター(八王子工場事務所併設)]
スモールビジネスローン取扱窓口以外で「現金振り込み窓口」として、スモールビジネスローンの取扱いをはじめとする幅広い事業資金のご相談に応じしております。
取引店舗様までお電話ください。

東京都民銀行 TOKYO TOMIN BANK 東京の 頑張る人 東京都民銀行

八王子 百年の老舗

江戸時代創業
(株)ヒノデン
八日町6-2
☎623-2291

豊富な在庫と高い即納率を誇り、文具、事務用品、生活雑貨、電気製品などオフィスに必要なアイテムを総合的に扱う、(株)ヒノデンの栗山京三社長に伺いました。



昭和11年当時の店舗

「江戸時代の創業と聞いていますが、家系図を見てもはつきりした年代が分かりません。昭和30年代は本を扱っていましたが、40年頃から現在の文具を扱うようになりました。甲州街道沿道に店舗があり、現在でも、沿道から八王子の歴史を見続けています。福生の七夕に匹敵した年代が分かります。」



甲州街道での七夕まつり(昭和39年)

ご入会ありがとうございます 新会員紹介

- (有)ヤマサン商店 北野町
- 海産珍味、一般乾物
- 割烹和食材卸業
- (有)ヤマダイ 宮下町
- 内装仕上工事業
- 日本ブレイディ(株) 暁町
- 工業用高機能ラベル、熱転写プリンター、ソフトウェア販売製造
- 下川社会保険労務士事務所 片倉町
- 社会保険労務士 (株)ワイエスティ 千人町
- 理容業 寺田町
- 建設業 建設業
- 川建工事(株) 中野上町
- 土木建設業 (有)アイエイスP 元横山町
- 警備業 岩瀬特許事務所 千代田区
- 特許事務所 (株)シーケア 宇津木町
- 住宅リフォーム、内装工事、総菜、おにぎり、うどん、そば 飲食 (株)アチーバリー(株) 長房町
- 小売業 (株)オーデオハウス みついで
- オーディオ機器製造 販売、喫茶

多摩の技術の世界へ発信 中小企業の情報発信サイト 東京都中小企業振興公社

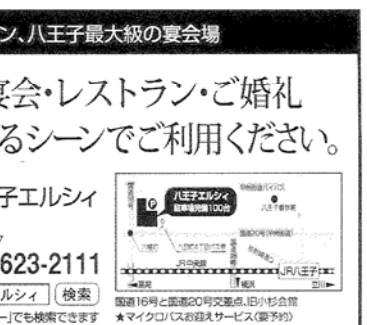
<http://www.technology-tama.jp>

東京都と東京都中小企業振興公社は、多摩地域に集積する中小企業の技術と製品、首都圏の大学・研究機関の技術、多摩地域についての情報、振興公社からのお知らせを発信するウェブサイトを「多摩の技術の世界へ！技術サイト・多摩」を開発しています。



- ① 多摩地域の中小企業の業務内容やコア技術、主力製品などを検索、紹介。一部の企業は、動画で紹介しています。
- ② 首都圏の大学、研究機関の研究内容について紹介。
- ③ 多摩地域の中小企業支援施設、多摩地域の優れた特長や魅力などの情報を幅広く発信。
- ④ 地域からの検索。

- ① 多摩地域の中小企業の業務内容やコア技術、主力製品などを検索、紹介。一部の企業は、動画で紹介しています。
- ② 首都圏の大学、研究機関の研究内容について紹介。
- ③ 多摩地域の中小企業支援施設、多摩地域の優れた特長や魅力などの情報を幅広く発信。
- ④ 地域からの検索。



優良技術・製品紹介の一例

モノづくり情報

(株)ヤマキ創研

通信モジュール搭載
生体赤外線監視装置
「anScen」を共同開発



anScenは1台で5台の携帯電話にメールを送信可能。サイズ縦68cm×底板15cm。壁にも掛けられる。

「商品開発は何でも」をモットーとする、(株)ヤマキ創研(東浅川町511-18 ☎667-7910)は、鈍波の動きを感じし、通信モジュールで情報を届けます。

和・洋・中 3つのレストラン、八王子最大級の宴会場

ご宴会・レストラン・ご婚礼
あらゆるシーンでご利用ください。

hachioji
ELIXY 八王子エルシイ
八王子市八日町6-7
Tel.042-623-2111
HP 八王子エルシイ

税理士 法人 税法 TKC **おざわ会計**

創業支援 ■ 経営承継支援 ■ 相続対策

税理士 小澤龍次
税理士 君島幸江
税理士 小野島麻理

JR西八王子駅より徒歩5分

☎(042) 663-6683
八王子市市千人町1-10-18
<http://www.ozawakaikai.com>

医療法人社団 国立あおやぎ会
八王子健康管理センター

●日帰り人間ドック ●生活習慣病健診 ●定期健康診断 ●巡回健診
●CT検査 ●マンモグラフィー ●乳房エコー ●その他 各種検査

当センターは、どなた様でも健診をお受けいただけます。詳しくはHPを御覧下さい。八王子商工会議所のHPからでも検索できます。

【HP】 [八王子健康管理センター](#) 【検索】
八王子市明神町4-30-2 TEL.042-648-1621

人と人の信頼関係を大切に笑顔あふれる介護サービスを提供します

AIM **株式会社アイム**

アイムの介護サービス

- 訪問入浴介護
- 訪問介護
- デイサービス
- 福祉用具貸与
- 福祉用具販売
- 住宅改修工事
- ケアプランの作成
- 介護タクシー
- 八王子市おむつ給付事業
- ヘルパー2級養成講座
- オンラインショップ

本社 八王子市南大沢1-22-21 TEL:042-677-0027 FAX:042-677-0032
八王子営業所 八王子市暁町1-27-15 TEL:042-620-3826 FAX:042-620-3827
八王子西営業所 八王子市諏訪町31 TEL:042-652-9170 FAX:042-650-6646
ホームページ <http://www.aimweb.co.jp/> オンライン <http://www.aim-kaigo.com/>

キャンペーン実施中
企業も従業員もまかせて安心

会員だけの共済制度！ 70歳まで加入できます。

新・生命共済NEO

入院給付金付災害割増特約・ガン死亡特約付
福祉団体定期保険+見舞金・祝金制度

NEOの特色

- ・見舞金・祝金制度が充実
- ・毎年収支計算し剰余金があれば配当金も！
- ・1年更新で医師の診査なし
- ・業務上・業務外を問わず24時間保障

☆お祝金・お見舞金のご請求漏れがないかご確認をお願いいたします。



見舞金・祝金給付内容

病气入院見舞金	事故通院見舞金
子供の小学校入学祝金	子供の中学校入学祝金
成人祝金	結婚祝金
出産祝金	親介護認定見舞金
遺児育英見舞金	家族災害死亡見舞金
家財盗難見舞金	住居災害見舞金

記載の内容は、新・生命共済NEOの制度内容の一部です。

ご加入にあたっては、パンフレット、重要事項説明書（契約概要・注意喚起情報）を必ずご覧ください。Web上からもご覧いただけます。

※見舞金および祝金は八王子商工会議所独自の見舞金・祝金制度の運営費によってまかなわれます。

お問い合わせは

八王子商工会議所 共済担当 電話 042-623-6311
引受保険会社
アクサ生命保険(株)八王子営業所 電話 042-643-2203

全国商工会議所

新しい労災リスクから
会員の皆様をお守りする

全国商工会議所の「業務災害補償プラン」



うつ病による自殺や過労死など新しい労災は年々増加。そしてその賠償金も高額化の傾向に…。しかも、平成18年の労働安全衛生法の改正により、企業側の責任は厳格化の方向。これらの労災リスクにしっかり対応でき、しかも低廉な掛金で加入できる新しい補償プランができました。

業務災害補償プランの特徴

- 全国商工会議所のスケールメリットによる低廉な掛金（約半額水準）
- 労災訴訟に備える「使用者賠償責任保険」を標準セット
- 政府労災保険の給付を待たずに*保険金のお支払いが可能
- 契約は無記名式。短期労働者やパート・アルバイトも包括自動補償
- 掛金は売上高で算出OK 掛金は全額損金参入可能

*政府労災保険への加入が必要です。（使用者賠償責任保険は給付決定後の支払いになります）

保険期間は2010年10月1日～1年間。中途加入は毎月受付しています。加入月の翌々月1日から補償開始されます。本内容は業務災害補償プランの概要を示したものです。実際の加入および詳細は引受保険会社の約款、パンフレット等に依ります。

引受保険会社

(株)損害保険ジャパン
八王子支社
電話042-631-4181

東京海上日動火災保険(株)
八王子支社
電話042-644-7311

平成22年4月1日より労働基準法が変わります！準備はOKですか？

勤怠管理システム「MC事務時管」ご提供！

紙のタイムカード不要！ネットで支店、店舗の出退勤打刻データを楽々集計！

タイムレコーダー「GreenNuts」
・Felica対応版 定価148,000円
・Felica/MIFARE対応版 定価158,000円

ASP版勤怠管理「MC事務時管」
利用例。社員数30名版 月額10,000円
社員数50名版 月額15,000円
各種お問い合わせ下さい。

株式会社シーガル (長崎屋前)
八王子市中町5-1 八王子中町ビル6F
TEL.042-625-9960 FAX.042-625-3026
http://www.seagull.co.jp/

心のふるさと 祈りのお山

新春の祈願は
高尾山で

大本山 高尾山薬王院

アルプスポイントカード

年会費 無料 入会金 100円で50ポイント進呈

お買物200円ごとに1ポイント進呈！
最高10,000ポイントまで期限なしで貯まります。現在のポイントはレシートで確認できます。

お得なボーナスポイント
その月のお買上げ金額に応じてボーナスポイントを翌月以降最初のお買上げ時にプラス進呈いたします。

ポイントは現金に交換できます
貯まったポイントは毎週日曜日と木曜日に現金と交換できます。
1ポイント=1円(換金は100ポイント単位)
サービスカウンターにてご確認ください。

小銭がわりにどうぞ。
貯まったポイントは現金としてご利用いただけます。レシートに「ポイントで支払います」とお申し付け下さい。
1ポイント=1円

ALPs スーパーアルプス
いつも新鮮、いつもの笑顔。

本都：東京都八王子市海山町2-351 TEL042-692-2111(代)

アクサの 収入保障の がん保険

ガン収入保障保険(無解約払いもどし金型)

多摩支社八王子営業所
〒192-0081
八王子市横山町10-2
八王子SIAビル
TEL042-643-2203

アクサ生命保険株式会社
redefining / standards