

あなたが選ぶイチオシのお店

「飲食部門」5店舗、「小売・サービス部門」5店舗が決定！  
(特別賞各1店舗を含む)



# 第六回 八王子 お店大賞

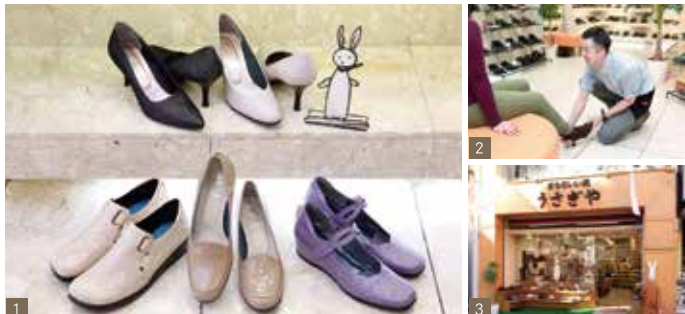


八王子市内にあるイチオシのお店を投票していただき、投票数の多いお店をノミネート。総合的な審査基準を経て決定いたしました。

投票受付期間 平成28年10月15日～12月31日

投票総数 2,159票 総合店舗数 929店

## うさぎや うさぎや



「まさに羽根のついた靴！  
やさしい履き心地のとりこです」(40代女性)

「料理を舌で味わうように、靴を履いた時の足の感覚を味わってほしい」と語る小俣社長。歩く時間の長い八王子のお客様が、楽で履き心地がよく、より歩きやすい靴を研究し提供し続けてきた。創業は昭和27年、平成10年に女性用の靴屋うさぎやとして店名を変え今では口コミで全国各地から、そして海外からもお客様がやってくるほど人気です。

1. 日本の職人が作ったこだわりの靴は履いてこそ価値がわかる
2. 店内に入ってくる歩き方、体格などで瞬時にお客様に合う靴を選ぶプロがいます
3. うさぎが自印

報道ひのプロが撮っています。あなたが笑顔になる靴を提案します。

☎042-627-5550

住 八王子市三崎町4-14  
営 10:00～19:30  
休 元旦のみ 駐 なし CARD ○



## Khazana Coffee カザーナコーヒー



「この豆は本当に新鮮で旨くて  
嫁と一緒に飲んでます」(40代男性)

コーヒー豆の品質を表すスペシャルティコーヒーの中でもトップクラスの豆を扱うカザーナコーヒー。丁寧に焙煎し新鮮な状態で提供するコーヒーでファンを魅了。「コーヒーの美味しさは、80%が素材そのものの品質、そして焙煎と抽出です」とオーナーの栗原さん。販売する豆の試飲も、できる限り応えてくれる丁寧な接客も心地よい。

1. オリジナルブレンド 100g / 700円(税込)、ドリップコーヒー 400円(税込)
2. パリスタの入れるコーヒーは特別 3,2006年にみずき通りで産声をあげ、2015年に八日町へ移転

初めての方にも、マニアの方にも満足していただけるお店を目指します。

☎042-649-7230

住 八王子市八日町9-10 スパシエ八王子クレストタワー101  
営 9:00～19:00(～18:00日・祝)  
休 月1回(HP参照) 駐 なし CARD ○  
HP <http://khazana-coffee.com/>



## CICOUTÉ BAKERY チクテペーカリー



「種類が豊富で何度食べても飽きが  
こない味です」(20代女性)

ハード系をメインに80種類以上のパンが所狭しと並ぶパン屋さん。創業当時から変わらず自家製酵母を使用し、多種類の国産小麦を使い分け、それぞれの小麦の持ち味を最大限に生かし焼いている。そのため噛めば噛むほど味わい深く、小麦の甘みが広がると沢山の人が魅了している。

1. 古代小麦や湘南小麦などを使ったパンたち
2. 目移りするほどのパンが並ぶ。オートインスベースもある
3. 2000年にオープン後、2013年に南大沢へ移転

小麦の美味しさを引き立てるパンを用意しています。

☎042-675-3585

住 八王子市南大沢3-9-5-101  
営 10:30～17:30(4月より～18:00)  
休 月・火曜・月1日曜休みあり 駐 あり CARD ×  
HP <http://cicoute-bakery.com/>  
※月1回オンラインストアあり



## 都まんじゅう みやこまんじゅう



「八王子のまんじゅうといえばここ。  
小さい頃からずっと食べてます」(50代女性)

八王子市民なら誰もが知っているおまんじゅう屋さん。ガラス越しから都まんじゅうの製造工程が見られるスタイルは創業当時から変わらない。1個35円(税込)という手頃な価格なのでちょっとした土産にも重宝する。添加物は一切入っていません。小麦粉、白あん(インゲン豆)、卵、砂糖、膨らし粉のみで作る懐かしい味。

1. 焼目がたまに変わるのもお楽しみ
2. 30年以上勤める長光さんこの店の顔
3. 西放射線ユーロードにあるお店

出来立て、焼きたての都まんじゅうをお土産にどうぞ。

☎042-626-0223

住 八王子市旭町7-8  
営 8:00～18:00  
休 水曜 駐 なし CARD ×



## 小売・サービス部門 特別賞



1. ケーキだけでなく焼き菓子も豊富 2. 2007年にオープンし今年で10年目

「可愛いケーキや焼き菓子が  
いっぱいいつでもワクワク」(20代女性)

季節のケーキ、焼き菓子、手作りジャム、北海道小麦「キタノカオリ」の焼きたてパン(パンは週2回)などが常時40種類近く並び、どれを選ぶか迷うほど！少量で多品目で作る分手間もかかるが、なるべくお客様に選んでもらえるようにと手間を惜しまず提供している。

パティスリー kei パティスリーケイ

☎042-625-3155

住 八王子市旗山町18-7アーバンデュオ103  
営 11:00～19:00  
休 水曜・不定休 駐 なし CARD ×



主催：八王子商工会議所

共催：西武信用金庫 後援：八王子市、八王子市商店会連合会 協力：(株)ショッパー社 問い合わせ：八王子商工会議所 ☎042-623-6311

※商品・メニューの価格は平成29年2月末時点での金額です